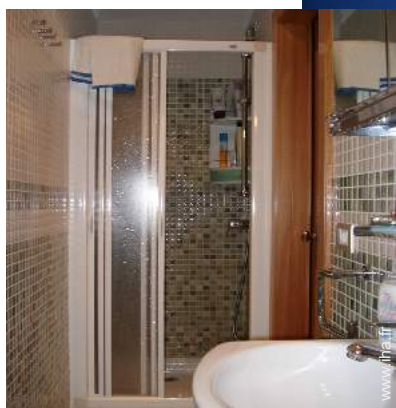


# Location de vacances Playa del Inglés "Greensea"



**Bungalow**, mitoyen(ne), de 2 étages,  
entrée individuelle, dans un(e)  
Propriété

Cadre : agréable, sportif

Capacité : 2 personne(s)

Chambre(s) : 1

Playa del Inglés - Grande Canarie - Province de Las Palmas  
Îles Canaries

N° annonce 39384

[www.ihf.fr](http://www.ihf.fr)



>> LOCATIONS DE VACANCES

Internet  
Holiday  
Ads



Internet  
Holiday  
Ads



DE PARTICULIER A PARTICULIER

### Location de vacances



Bungalow, mitoyen(ne), de 2 étages, entrée individuelle, dans un(e) Propriété

- **Idéal pour couple, sportif(s)**
- **Vue :** piscine
- **Cadre :** agréable, sportif
- **Exposition :** Sud

### Les plus

- **Piscine :**  
Piscine dans la résidence, originale (longueur 18m, largeur 7m), accès par échelle, douche extérieure (ouverte du '01 janvier' au '01 janvier')
- **Tennis :**  
Tennis dans la résidence, Surface dure
- **Parking :**  
Parking non couvert : 14 dans la résidence
- **Avantages :**  
Table de billard, table de ping-pong, panier de basket, mini-golf



terrasse

### Environnement & localisation



Mer



Pêche



Thalasso

### Loisirs

- **Loisirs à moins de 20 km / 12 miles :**

Baignade, Pédalo, plongée avec tuba, plongée sous-marine, bouée tractée, ski nautique, jet ski, planche à voile, voile, golf, tennis, squash, sentier côtier/forestier, VTT (itinéraire circuit), parachute ascensionnel, parachutisme, aéronautique (terrain club), excursion en bateau, mini-golf, ATV/Quad, karting, circuit automobile, bowling, paint ball, pêche, pêche au gros, pêche à la ligne

- **Encadrement :**

Ecole de voile, école de plongée

- **Attraits et détente :**

Bar/pub, discothèque, restaurant, parc de loisirs, casino, centre de thalassothérapie

### Environnement

- **Site :**

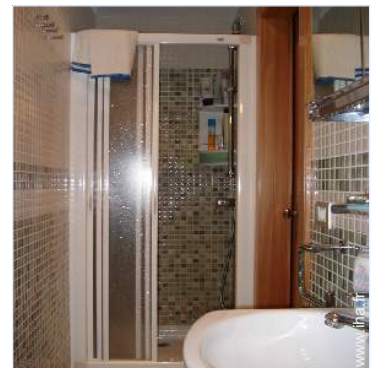
- Mer/océan 300m
- Plage de sable 500m
- Plage de galets 300m
- Plage de rocher 1km
- Plage de naturisme 4km
- Court de tennis public 100m
- Parcours de golf 18 trous 7,5km
- Base aéronautique 4km
- Spot de windsurf 2,5km
- Forêt 25km
- Massif montagneux 5km
- Port de plaisance 15km

- **Commodités :**

- Centre village 500m
- Arrêt/station de bus 500m
- Location de vélo/VTT 3km
- Location de moto/scooter 3km
- Location de voiture 100m
- Location linge blanchisserie 100m
- Petits commerces 500m
- Super marché <50m
- Boutiques de luxe et marques 500m
- Salon de coiffure 500m
- Cyber café 100m
- Poste 3km
- Banque 500m
- Distributeur automatique de billets 500m
- Pharmacie 500m
- Médecin 2km
- Hôpital 2km



chambre



salle(s) de bain

### Extérieur

- **Superficie du terrain :**  
< 100m<sup>2</sup>
- **Installation extérieure :**  
Terrasse 25m<sup>2</sup>, balcon 2m<sup>2</sup>
- **Cadre extérieur :**  
Terrain clos 3 ha
- **Equipements extérieurs :**  
Table(s) de jardin, 8 chaise(s) de jardin, parasol, 2 chaise(s) longue(s)



loisirs à proximité



vue d'ensemble

### Intérieur

- **Capacité d'accueil :**  
2 personne(s) - 2 adultes
- **Superficie habitable :**  
38m<sup>2</sup>
- **Agencement intérieur :**  
1 chambre(s), 1 salle(s) de bain, salon 16m<sup>2</sup>, kitchenette
- **Couchage - lit(s) :**  
1 lit(s) double(s), 1 canapé-lit(s) 2 pers
- **Confort :**  
T.V., prise antenne t.v., câble/satellite, placard, moustiquaire aux fenêtres, intégralement climatisé, rideaux
- **Equipement ménager :**  
Vaisselle/couverts, ustensiles et batterie de cuisine, cafetière, grille-pain, plaques de cuisson, réfrigérateur, congélateur, lave-linge, sèche-linge, aspirateur

### Services

- **Maison :**  
Nettoyage de départ, Entretien jardin/piscine (1 fois/semaine), Gardien/concierge

### Informations pratiques

- **Informations pratiques**  
Enfants bienvenus  
Location non fumeur, couverture téléphonie mobile  
Eau : chaude/froide  
Tension électrique : 220-240V / 50Hz  
Alimentation électrique : secteur
- **Accueil de personne handicapée**  
Accès fauteuil roulant  
Aménagements pour handicap : moteur



vue de la propriété

Album photos - 1



salle(s) de bain



chambre

terrasse



vue d'ensemble

vue de la propriété

Album photos - 2



loisirs à proximité



plage de galets



plage de sable



plage de rocher



plage de sable

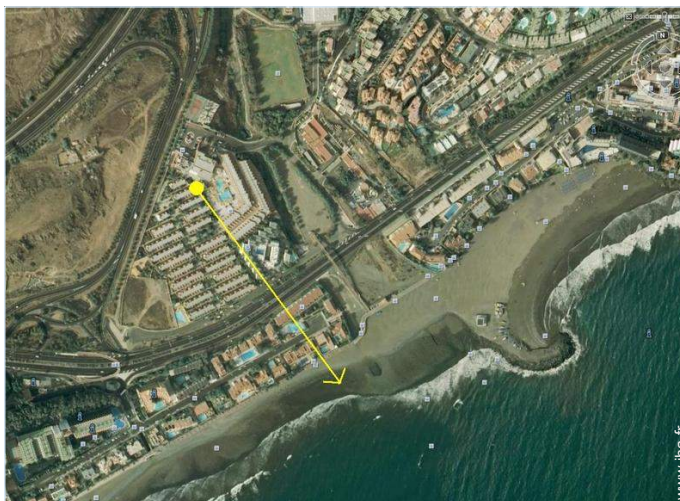


plage de sable



plage de sable

### Plan d'accès



### Localisation & Accès



Coordonnées GPS en degrés, minutes, secondes: Latitude 27°45'45.936"N - Longitude 15°33'33.444"O (Ville)

#### Adresse

→ C/ Bonsai, s/n Playa de Las Burras  
San Agustín  
35106 Playa del Inglés

#### ● Aéroport Gran Canaria

→ Playa del Inglés, Grande Canarie, Province de Las Palmas, Îles Canaries  
→ Distance : 30km  
→ Temps : 20'

#### ● Autoroute (sortie) GC-1

→ Playa del Inglés, Grande Canarie, Province de Las Palmas, Îles Canaries  
→ Distance : 2km  
→ Temps : 5'

#### ● Gare routière (bus) San Agustín

→ Playa del Inglés, Grande Canarie, Province de Las Palmas, Îles Canaries  
→ Distance : 500m  
→ Temps : 5'

- Maspalomas : Distance : 3km
- Fataga : Distance : 16km
- Las Palmas de Gran Canaria : Distance : 50km






### Contact

Nom	M. HERRERA José
Adresse	C/ Concejal García Feo
Ville	35011 LAS PALMAS GRAN CANARIA
Pays	Espagne
Tél. Mobile	+34 616 988 852 (Espagne)

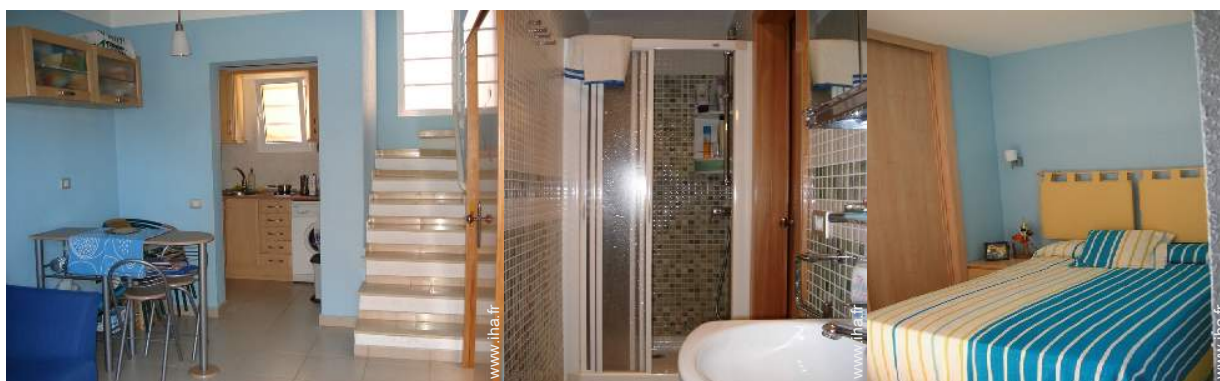
Langues parlées



Tarifs de location - Bungalow - 2 Personne(s)

Tarifs	Nuit	Week-end	Semaine	2 semaines	Mois
 Basse Saison	-	-	-	-	650€
 Moyenne Saison	-	-	-	-	650€
 Haute Saison	-	-	-	-	650€
 Spécial fêtes	-	-	-	-	650€
 Période promotionnelle	-	-	-	-	650€

[Réserver](#)



salle(s) de bain

chambre

Conditions de réservations

• **Réservation**

- Versement à la réservation : 650€
- Versement du solde :  
1 jour avant le séjour
- Caution demandée : 650€

• **Location**

- Charges comprises

Modes de paiement acceptés

- Mandat postal international
- Virement bancaire
- Espèces

[► Réserver](#)

[► Contacter le propriétaire](#)

Contactez directement les propriétaires

[www.iha.fr](http://www.iha.fr)  
N° annonce  
39384  
>> Réserver <<

Contact

Nom M. HERRERA José  
Adresse C/ Concejal García Feo  
Ville 35011 LAS PALMAS GRAN CANARIA  
Pays Espagne  
Tél. Mobile +34 616 988 852 (Espagne)

Langues parlées  