

Gîte Las Breñas "Lavaplace"



Gîte - Maison Typique de Charme, mitoyen(ne), de plain-pied, entrée individuelle, dans un(e) Propriété privée

Cadre : paisible, tranquille

Capacité : 3 personne(s)

Chambre(s) : 1

Pièce(s) : 1

Las Breñas - Lanzarote - Province de Las Palmas

Îles Canaries

N° annonce 43598

www.ihf.fr



>> LOCATIONS DE VACANCES

Internet
Holiday
Ads



Internet
Holiday
Ads



DE PARTICULIER A PARTICULIER

Gîte



Gîte - Maison Typique de Charme, mitoyen(ne), de plain-pied, entrée individuelle, dans un(e) Propriété privée

- **Idéal pour tout public**
- **Vue :** panoramique, dégagée, montagne, piscine, jardin/parc, coucher de soleil exceptionnel
- **Cadre :** paisible, tranquille
- **Exposition :** Sud

Les plus

- **Piscine :**
Piscine privée, rectangulaire, système éclairage (ouverte du '01 janvier' au '31 décembre')
- **Parking :**
Parking non couvert : sur le terrain



la maison

Environnement & localisation



Mer

Loisirs

- **Loisirs à moins de 20 km / 12 miles :**

Baignade, plongée avec tuba, plongée sous-marine, surf, planche à voile, voile, randonnée, excursion en bateau

- **Attraits et détente :**

Bar/pub, discothèque, restaurant, cinéma d'été, parc et jardin, réserve naturelle, centre de beauté

Environnement

- **Site :**

- Mer/océan 10km
- Plage de sable 10km
- Massif montagneux 10km
- Port de plaisance 10km

- **Commodités :**

- Centre village 100m



piscine privée



vue depuis le jardin/parc



façade

Intérieur

- **Capacité d'accueil :**
3 personne(s) - 2 adultes, 1 enfant(s)
- **Superficie habitable :**
45m²
- **Agencement intérieur :**
1 pièce(s), 1 chambre(s), 1 salle(s) de bain, séjour 15m², cuisine américaine
- **Couchage - lit(s) :**
1 lit(s) double(s), 1 lit(s) pliant(s) 1 pers., 1 lit(s) bébé
- **Confort :**
T.V., prise antenne t.v., placard, sèche-cheveux, rideaux
- **Equipement ménager :**
Vaisselle/couverts, ustensiles et batterie de cuisine, cafetière, grille-pain, presse-agrumes, plaques de cuisson, micro-ondes, hotte aspirante, réfrigérateur, lave-linge, sèche-linge, planche à repasser

Extérieur

- **Superficie du terrain :**
2000m²
- **Cadre extérieur :**
Terrain clos 2000m², jardin > 1000m²
- **Equipements extérieurs :**
Salon de jardin, 2 chaise(s) longue(s)



séjour

Services

- **Linge :**
Draps, Linge de toilette, Linge de maison, Couverture(s), Couette(s), Oreiller(s)
- **Maison :**
Nettoyage de départ, Entretien jardin/piscine (1 fois/semaine), Parking

Informations pratiques

- **Informations pratiques**
Enfants bienvenus
Couverture téléphonie mobile
Eau : chaude/froide
Tension électrique : 220-240V / 50Hz
Alimentation électrique : secteur



la propriété

Album photos - 1



vue depuis le jardin/parc



piscine privée



la maison



façade



la propriété

Album photos - 2



séjour



cuisine américaine



vue d'ensemble



chambre



chambre



salle(s) de bain



séjour



cuisine américaine



vue d'ensemble



la décoration



chambre

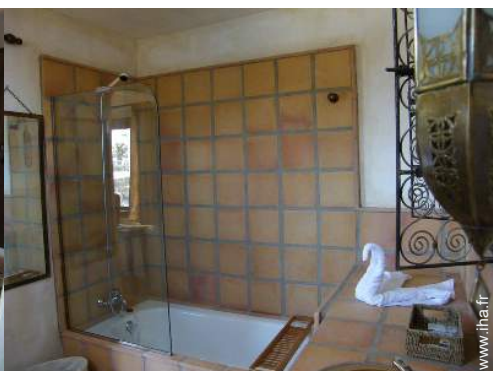


la décoration

Album photos - 3



Agencement intérieur



salle(s) de bain



séjour



chambre



le mobilier



salle(s) de bain



séjour



Agencement intérieur



Agencement intérieur



chambre



salle(s) de bain



Propriété privée

Localisation & Accès



Coordonnées GPS en degrés, minutes, secondes: Latitude 28°55'0.408"N - Longitude 13°48'0.252"O ([Ville](#))

Adresse

→ C/cancela,6
35570 Las Breñas

• Aéroport Lanzarote

→ Arrecife, Lanzarote, Province de Las Palmas, Îles Canaries
→ Distance : 30km
→ Temps : 20'

• Gare maritime Los Marmoles

→ Arrecife, Lanzarote, Province de Las Palmas, Îles Canaries
→ Distance : 30km
→ Temps : 20'

• Gare maritime Playa Blanca

→ Playa Blanca, Lanzarote, Province de Las Palmas, Îles Canaries
→ Distance : 10km
→ Temps : 10'

• Playa Blanca : Distance : 10km

• Arrecife : Distance : 30km

Contact

Nom	M., Mme RUIZ Marisa
Adresse	C/Independencia 4,5°E
Ville	34003 PALENCIA
Pays	Espagne
Tél. Fixe	+34 902 024932 (Espagne) De 10:00 AM à 02:00 PM (GMT/UTC)
Tél. Mobile	+34 608 864164 (Espagne)
Télécopie	+34 979 731084 (Espagne)

Langues parlées



Gîte
Lanzarote - Province de Las Palmas
"Lavasplace"

8
[Réserver](#)

Calendrier des disponibilités - à partir de : mai 2012




Mai	Ma	Me	J	V	S	D	L	Ma	Me	J	V	S	D	L	Ma	Me	J	V	S	D	L	Ma	Me	J	V	S	D	L	Ma	Me	J
2012	1	2	3	4	5	6	7	8	9	10	11	12	13	14	15	16	17	18	19	20	21	22	23	24	25	26	27	28	29	30	31

Juin	V	S	D	L	Ma	Me	J	V	S	D	L	Ma	Me	J	V	S	D	L	Ma	Me	J	V	S							
2012	1	2	3	4	5	6	7	8	9	10	11	12	13	14	15	16	17	18	19	20	21	22	23	24	25	26	27	28	29	30
	-	-	-	-	-	-	-	-	-	-	-	-	-	-	-	-	-	-	-	-	-	-	-	-	-	-	-	-	-	

Juil	D	L	Ma	Me	J	V	S	D	L	Ma	Me	J	V	S	D	L	Ma	Me	J	V	S	D	L	Ma							
2012	1	2	3	4	5	6	7	8	9	10	11	12	13	14	15	16	17	18	19	20	21	22	23	24	25	26	27	28	29	30	31
	-	-	-	-	-	-	-	-	-	-	-	-	-	-	-	-	-	-	-	-	-	-	-	-	-	-	-	-	-		

[Mois : Suivant >>](#)

Tarifs de location - Gîte - Maison Typique de Charme - 3 Personne(s)

Tarifs	Nuit	Week-end	Semaine	2 semaines	Mois
 Basse Saison	50€ ↓ > 2	-	350€	600€	-
 Moyenne Saison	60€ > 2	-	420€	700€	-
 Haute Saison	75€ ↓ > 2	-	525€	825€	-

↓ Tarif dégressif > Minimum Nuit

[Réserver](#)

N° annonce 43598

www.iha.fr



Internet
Holiday
Ads



Internet
Holiday
Ads





la maison



façade



la propriété



vue depuis le jardin/parc



piscine privée

Conditions de réservations

• Réservation

→ Versement à la réservation :
20% du montant de la location
→ Versement du solde :
5 jours avant le séjour

• Location

→ Prévoir supplément pour :
- lit(s) supplémentaire(s)

Modes de paiement acceptés

• Virement bancaire

[► Réserver](#)

[► Contacter le propriétaire](#)

Contactez directement les propriétaires

www.ihaf.fr
N° annonce
43598
>> Réserver <<

Contact

Nom	M., Mme RUIZ Marisa
Adresse	C/Independencia 4,5°E
Ville	34003 PALENCIA
Pays	Espagne
Tél. Fixe	+34 902 024932 (Espagne) De 10:00 AM à 02:00 PM (GMT/UTC)
Tél. Mobile	+34 608 864164 (Espagne)
Télécopie	+34 979 731084 (Espagne)

Langues
parlées

