

Location de vacances Puerto de la Cruz "Urbanizacion Parque Cardon"



Appartement au rez-de-chaussée,
entrée commune, dans un(e) Immeuble
moderne de 4 étages

Cadre : tranquille, propice au repos

Capacité : 6 personne(s)

Chambre(s) : 2

Pièce(s) : 7

Puerto de la Cruz - Ténérife - Province de Santa Cruz de Tenerife
Îles Canaries

N° annonce 62536

www.ihf.fr



Internet
Holiday
Ads



Internet
Holiday
Ads



Location de vacances



Appartement au rez-de-chaussée, entrée commune, dans un(e) Immeuble moderne de 4 étages

- **Idéal pour tout public, grande famille**
- **Vue :** piscine, jardin/parc
- **Cadre :** tranquille, propice au repos
- **Exposition :** Nord-est

Les plus

- **Piscine :**
Piscine dans la résidence, rectangulaire, accès par escalier, sécurité enfant, douche extérieure
- **Tennis :**
Tennis dans la résidence
- **Parking :**
Parking non couvert : 1 dans la résidence



jardin

Environnement & localisation



Culture

Loisirs

- **Loisirs à moins de 20 km / 12 miles :**

Baignade, plongée avec tuba, plongée sous-marine, ski nautique, surf, golf, tennis, centre équitation, chemin de promenade, sentier côtier/forestier, randonnée, parapente, aéronautique (terrain club), excursion en bateau, karting, basket-ball, pêche, pêche à la ligne

- **Encadrement :**

Ecole de tennis, école d'équitation

- **Attraits et détente :**

Bar/pub, discothèque, restaurant, cinéma, parc et jardin, zoo/parc animalier, réserve naturelle, galerie d'art, site historique, musée, boutique d'artisanat, cave et dégustation de vin, casino, centre de thalassothérapie, sauna, hammam, centre de remise en forme, centre de beauté, centre de fitness

Environnement

- **Site :**

- Mer/océan 2km
- Plage de sable 2km
- Parcours de golf 9 trous 5km
- Spot de windsurf >50km
- Spot de surf 3km
- Port de plaisance 3km

- **Commodités :**

- Centre village 1km
- Centre ville 1km
- Arrêt/station de bus 50m
- Location de voiture 1km
- Petits commerces 200m
- Super marché 1,5km
- Salon de coiffure 100m
- Pharmacie 50m
- Médecin 50m
- Hôpital 1km



salon



Mer



chambre

Intérieur

- **Capacité d'accueil :**
6 personne(s) - 6 adultes
- **Superficie habitable :**
100m²
- **Agencement intérieur :**
7 pièce(s), 2 chambre(s), 2 salle(s) de bain, salon 25m², grande cuisine indépendante, salle à manger, coin repas, cellier
- **Couchage - lit(s) :**
1 canapé-lit(s) 2 pers, 4 lit(s) simple(s), 1 lit (s) bébé
- **Confort :**
Ascenseur, T.V., chaine hifi, collection de livres, prise antenne t.v., cable/satellite, wifi (accès internet sans fil), armoire, placard, coffre sécurisé, ventilateur d'appoint, baie vitrée, rideaux, volets roulants, volets automatiques, interphone
- **Equipement ménager :**
Vaisselle/couverts, ustensiles et batterie de cuisine, machine à café électrique, bouilloire électrique, grille-pain, presse-agrumes, grille-viande, plaques de cuisson, four, micro-ondes, hotte aspirante, réfrigérateur, congélateur, lave-vaisselle, lave-linge, fer à repasser, planche à repasser

Extérieur

- **Superficie du terrain :**
< 100m²
- **Installation extérieure :**
Terrasse 50m²
- **Cadre extérieur :**
Jardin 100m², pelouse 30m²
- **Equipements extérieurs :**
Table(s) de jardin, 6 chaise(s) de jardin, salon de jardin, 2 chaise(s) longue(s)



chambre

Services

- **Linge :**
Draps (1 fois/semaine), Linge de toilette, Couette(s), Oreiller(s)
- **Maison :**
Nettoyage de départ possible en sus (+60€)

Informations pratiques

- **Informations pratiques**
Enfants bienvenus
Couverture téléphonie mobile, transport personnel souhaitable
Eau : chaude/froide
Tension électrique : 220-240V / 50Hz
Alimentation électrique : secteur



tennis dans la résidence

Album photos - 1



Mer



salon



jardin



chambre



tennis dans la résidence

Album photos - 2



chambre



salle à manger



salle(s) de bain



salle(s) de bain



cuisine



grande cuisine indépendante



Agencement intérieur

Album photos - 3



terrasse



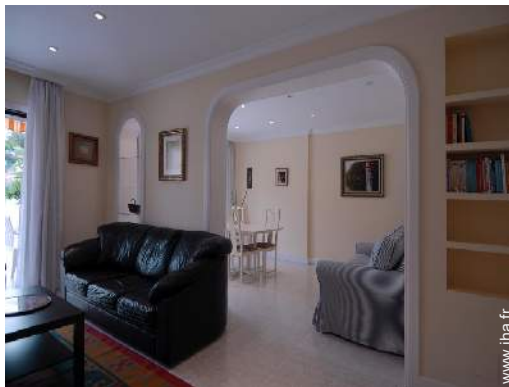
salon de jardin



vue d'ensemble



salon



Confort



à proximité



Vue

Localisation & Accès



Coordonnées GPS en degrés, minutes, secondes: Latitude 28°24'33"N - Longitude 16°32'56"O (Hébergement)

Adresse

→ Crtra. Puerto Cruz-Las Arenas, 66
La Asomada
38400 Puerto de la Cruz

• Aéroport Tenerife Norte

→ Santa Cruz de Tenerife, Ténérife, Province de Santa Cruz de Tenerife, Îles Canaries
→ Distance : 20km
→ Temps : 30'

• Aéroport Tenerife Sur

→ Santa Cruz de Tenerife, Ténérife, Province de Santa Cruz de Tenerife, Îles Canaries
→ Distance : 100km
→ Temps : 1h

• Autoroute (sortie) 35 Puerto de la Cruz-Las Arenas

→ Puerto de la Cruz, Ténérife, Province de Santa Cruz de Tenerife, Îles Canaries
→ Distance : 4km
→ Temps : 5'

- Puerto de la Cruz : Distance : 50m
- La Orotava : Distance : 7,5km
- La Laguna : Distance : 20km

Contact

Nom	Mme, M. VIDAL HERNANDEZ Cristina
Ville	
Pays	Espagne
Tél. Mobile	+34 699 527 468 (Espagne)
Langues parlées	

Location de vacances
Ténérife - Province de Santa Cruz de Tenerife
"Urbanizacion Parque Cardon"

8
[Réserver](#)

Calendrier des disponibilités - à partir de : mai 2012

Mai	Ma	Me	J	V	S	D	L	Ma	Me	J	V	S	D	L	Ma	Me	J	V	S	D	L	Ma	Me	J	V	S	D	L	Ma	Me	J
2012	1	2	3	4	5	6	7	8	9	10	11	12	13	14	15	16	17	18	19	20	21	22	23	24	25	26	27	28	29	30	31

Juin	V	S	D	L	Ma	Me	J	V	S	D	L	Ma	Me	J	V	S	D	L	Ma	Me	J	V	S							
2012	1	2	3	4	5	6	7	8	9	10	11	12	13	14	15	16	17	18	19	20	21	22	23	24	25	26	27	28	29	30
	-	-	-	-	-	-	-	-	-	-	-	-	-	-	-	-	-	-	-	-	-	-	-	-	-	-	-	-	-	-

Juil	D	L	Ma	Me	J	V	S	D	L	Ma	Me	J	V	S	D	L	Ma	Me	J	V	S	D	L	Ma							
2012	1	2	3	4	5	6	7	8	9	10	11	12	13	14	15	16	17	18	19	20	21	22	23	24	25	26	27	28	29	30	31
	-	-	-	-	-	-	-	-	-	-	-	-	-	-	-	-	-	-	-	-	-	-	-	-	-	-	-	-	-	-	

Réserve

[Mois : Suivant >>](#)

Tarifs de location - Appartement - 6 Personne(s)

Tarifs	Nuit	Week-end	Semaine	2 semaines	Mois
<input type="checkbox"/> Basse Saison	59€ ↓ > 7	-	-	-	-
<input type="checkbox"/> Moyenne Saison	59€ ↓ > 7	-	-	-	-
<input type="checkbox"/> Haute Saison	62€ ↓ > 7	-	-	-	-

↓ Tarif dégressif > Minimum Nuit

[Réserver](#)

N° annonce 62536

www.iha.fr



Internet
Holiday
Ads



Internet
Holiday
Ads





jardin



chambre



tennis dans la résidence



Mer



salon

Conditions de réservations

• Réservation

→ Versement à la réservation :
30% du montant de la location
→ Versement du solde :
à la remise des clefs

• Location

→ Forfait ménage départ en sus : 60€

► [Réserver](#)

Modes de paiement acceptés

• Virement bancaire • Espèces

► [Contacter le propriétaire](#)

Contactez directement les propriétaires

www.iha.fr
N° annonce
62536
>> [Réserver](#) <<

Contact

Nom Mme, M. VIDAL
HERNANDEZ Cristina
Ville
Pays Espagne
Tél. Mobile +34 699 527 468
(Espagne)

Langues parlées 