

Location de vacances Bodrum Appartement



Appartement au rez-de-chaussée,
entrée individuelle, dans un(e)
Résidence de standing de 3 étages

Cadre : enchanteur, luxueux

Capacité : 6 personne(s)

Chambre(s) : 2

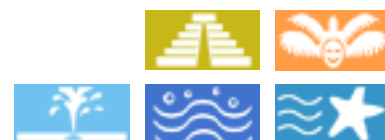
Pièce(s) : 4

**Bodrum - Province de Muğla - Région de la Mer Egée
Turquie**

Réservation : +33 (0) 6 17 13 22 29 (France)

N° annonce 71423

www.ihh.com



>> LOCATIONS DE VACANCES

Internet
Holiday
Ads



Internet
Holiday
Ads



DE PARTICULIER A PARTICULIER

Location de vacances



Appartement au rez-de-chaussée, entrée individuelle, dans un(e) Résidence de standing de 3 étages

- **Idéal pour famille, tout public**
- **Vue** : dégagée, sans vis à vis, piscine, jardin/parc, village, nocturne scintillante
- **Cadre** : enchanteur, luxueux
- **Exposition** : Est

Les plus

- **Piscine** :
Piscine dans la résidence, rectangulaire (longueur 25m, largeur 10m), système éclairage, accès par escalier, accès par échelle, pataugeoire, douche extérieure (ouverte du '15 mars' au '30 octobre')
- **Parking** :
Parking non couvert : dans la résidence
- **Equipements bébé** :
Chaise bébé



Confort intérieur et équipements

Environnement & localisation



Culture

Loisirs

- **Loisirs à moins de 20 km / 12 miles** :
Baignade, Pédalo, plongée avec tuba, plongée sous-marine, plongée en scaphandre, bouée tractée, ski nautique, jet ski, surf, planche à voile, voile, golf, tennis, sentier côtier/forestier, randonnée, parachute ascensionnel, excursion en bateau, ATV/Quad, bowling, volley ball
- **Attraits et détente** :
Bar/pub, discothèque, restaurant, cinéma, parc et jardin, parc de loisirs, réserve naturelle, centre d'exposition, site historique, musée, festival, boutique d'artisanat, bains naturels, thermes, sauna, hammam, centre de remise en forme

Environnement

- **Site** :
 - Mer/océan 4km
 - Plage de sable 4km
 - Plage de galets 4km
 - Plage de rocher 7,5km
 - Court de tennis public 4km
 - Lac 25km
 - Forêt 2km
 - Massif montagneux 2km
 - Port de plaisance 4km
 - Cale de mise à l'eau pour bateau 4km
- **Commodités** :
 - Centre village <50m
 - Centre ville
 - Arrêt/station de bus <50m
 - Liaison bus plage <50m
 - Location de voiture
 - Boulangerie <50m
 - Petits commerces <50m
 - Super marché 1km
 - Boutiques de luxe et marques 2,5km
 - Salon de coiffure 50m
 - Cyber café 4km
 - Poste 1km
 - Banque 2km
 - Distributeur automatique de billets 2km
 - Pharmacie 1,5km
 - Médecin 500m
 - Infirmière
 - Hôpital 1,5km



aménagement intérieur



salon télévision

N° annonce 71423

www.ihfr



>> LOCATIONS DE VACANCES

Internet
Holiday
Ads



Internet
Holiday
Ads



DE PARTICULIER A PARTICULIER



chambre

Intérieur

- **Capacité d'accueil :**
6 personne(s) - 5 adultes, 1 enfant(s)
- **Superficie habitable :**
70m²
- **Agencement intérieur :**
4 pièce(s), 2 chambre(s), 1 salle(s) de bain, séjour 20m², grande cuisine américaine, coin repas, salon télévision
- **Couchage - lit(s) :**
1 lit(s) king-size(s), 2 lit(s) simple(s), 1 lit(s) pliant(s) 1 pers., 1 canapé-lit(s) 1pers
- **Confort :**
T.V., chaine hifi, jeux de société, cable/satellite, wifi (accès internet sans fil), armoire, intégralement climatisé, baie vitrée, rideaux, double-vitrage, interphone
- **Equipement ménager :**
Vaisselle/couverts, ustensiles et batterie de cuisine, machine à café électrique, bouilloire électrique, grille-pain, presse-agrumes, crêpière, plaques de cuisson, micro-ondes, hotte aspirante, réfrigérateur, congélateur, lave-vaisselle, lave-linge, aspirateur, fer à repasser

Extérieur

- **Installation extérieure :**
Terrasse couverte 12m²
- **Cadre extérieur :**
Cour privée, terrain clos, jardin, jardin paysagé, jardin tropical, parc arboré
- **Equipements extérieurs :**
Table(s) de jardin, 6 chaise(s) de jardin, parasol, salon de jardin



aménagement extérieur



Mer

Services

- **Linge :**
Draps, Linge de toilette, Linge de maison, Draps de plage possible en sus, Couverture(s), Couette(s), Oreiller(s)
- **Maison :**
Entretien ménager possible en sus (1 fois/semaine +25€), Nettoyage de départ possible en sus (+25€), Entretien jardin/piscine, Gardien/concierge, Parking, Transfert gare aéroport possible en sus (+40€)
- **Personnel :**
Cuisinier/ière(s) possible en sus, Chauffeur possible en sus, Garde d'enfant possible en sus (+10€), Guide possible en sus (+40€)

Informations pratiques

- **Informations pratiques**
Enfants bienvenus
Animaux acceptés
Couverture téléphonie mobile
Eau : chaude/froide
Tension électrique : 220-240V / 50Hz
Alimentation électrique : secteur
- **Accueil de personne handicapée**
Accès fauteuil roulant
Aménagements pour handicap : moteur

Album photos - 1



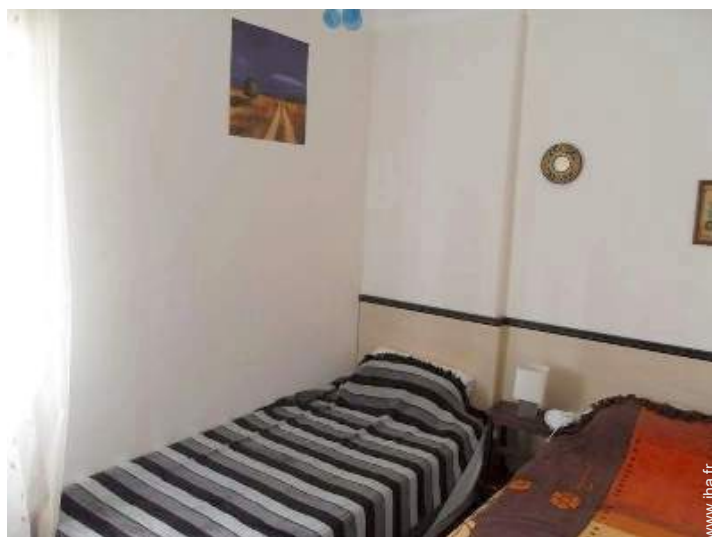
salon télévision



aménagement intérieur



Confort intérieur et équipements



chambre

N° annonce 71423

www.ihf.fr



Internet
Holiday
Ads



Internet
Holiday
Ads



DE PARTICULIER A PARTICULIER

Album photos - 2



aménagement extérieur



Mer



discothèque



site historique



site historique

N° annonce 71423

www.ihf.fr



Internet
Holiday
Ads



Internet
Holiday
Ads



DE PARTICULIER A PARTICULIER

Localisation & Accès



Coordonnées GPS en degrés, minutes, secondes: Latitude 37°2'9.6"N - Longitude 27°25'51.6"E ([Ville](#))

Adresse

→ Konaçik

• Aéroport Milas Bodrum

→ Bodrum, Province de Muğla, Région de la Mer Egée, Turquie

→ Distance : 20km

→ Temps : 20'

• Gare routière (bus) Izmir

→ Izmir, Province d'Izmir, Région de la Mer Egée, Turquie

→ Distance : 180km

→ Temps : 2h30'

• Gümüşlük : Distance : 4km

• Bitez : Distance : 1km

• Cos (Kos) : Distance : 5km

Contact

Nom	Mme LAMPE Sylvie
Adresse	Résidence du Fort 25 rue du Fort
Ville	92320 CHATILLON
Pays	France
Tél. Mobile	+33 (0) 6 17 13 22 29 (France)
Télécopie	+33 (0) 1 41 08 08 23 (France)
Langues parlées	

Calendrier des disponibilités - à partir de : mai 2012

Mai	Ma	Me	J	V	S	D	L	Ma	Me	J	V	S	D	L	Ma	Me	J	V	S	D	L	Ma	Me	J							
2012	1	2	3	4	5	6	7	8	9	10	11	12	13	14	15	16	17	18	19	20	21	22	23	24	25	26	27	28	29	30	31

Juin	V	S	D	L	Ma	Me	J	V	S	D	L	Ma	Me	J	V	S	D	L	Ma	Me	J	V	S							
2012	1	2	3	4	5	6	7	8	9	10	11	12	13	14	15	16	17	18	19	20	21	22	23	24	25	26	27	28	29	30
	-	-	-	-	-	-	-	-	-	-	-	-	-	-	-	-	-	-	-	-	-	-	-	-	-	-	-	-	-	

Juil	D	L	Ma	Me	J	V	S	D	L	Ma	Me	J	V	S	D	L	Ma	Me	J	V	S	D	L	Ma							
2012	1	2	3	4	5	6	7	8	9	10	11	12	13	14	15	16	17	18	19	20	21	22	23	24	25	26	27	28	29	30	31
	-	-	-	-	-	-	-	-	-	-	-	-	-	-	-	-	-	-	-	-	-	-	-	-	-	-	-	-	-		

Réservé

[Mois : Suivant >>](#)

Tarifs de location - Appartement - 6 Personne(s)

Tarifs	Nuit	Week-end	Semaine	2 semaines	Mois
<input type="checkbox"/> Basse Saison	50€	75€	250€	500€	600€
<input type="checkbox"/> Moyenne Saison	50€	80€	350€	700€	1200€
<input type="checkbox"/> Haute Saison	50€	80€	450€	900€	1500€
<input type="checkbox"/> Période promotionnelle	-	-	-	-	800€

[Réserver](#)



Confort intérieur et équipements



chambre



aménagement extérieur



salon télévision



aménagement intérieur

Conditions de réservations

• Réservation

- Versement à la réservation : 40% du montant de la location
- Caution demandée : 250€

• Location

- Charges en sus
- Taxe de séjours incluse
- Forfait ménage départ en sus : 25€

Modes de paiement acceptés

- Virement bancaire • Chèque de banque
- PayPal • Travellers Cheques • Espèces

► Réserver

► Contacter le propriétaire

Contactez directement les propriétaires

www.ihfr.fr
N° annonce
71423
>> Réserver <<

Contact

Nom	Mme LAMPE Sylvie
Adresse	Résidence du Fort 25 rue du Fort
Ville	92320 CHATILLON
Pays	France
Tél. Mobile	+33 (0) 6 17 13 22 29 (France)
Télécopie	+33 (0) 1 41 08 08 23 (France)

Langues parlées



N° annonce 71423

www.ihfr.fr



>> LOCATIONS DE VACANCES

Internet
Holiday
Ads



Internet
Holiday
Ads



DE PARTICULIER A PARTICULIER