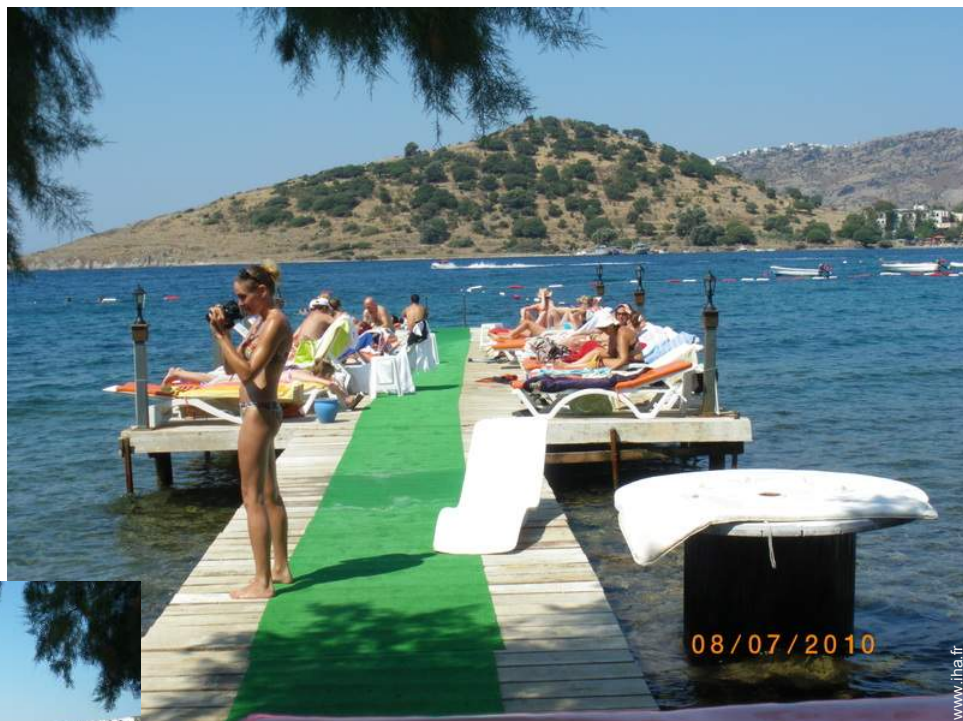


# Location de vacances Yalıkavak "Turkish Dreamhomes - Windmill"



Appartement au 1er étage, entrée commune, dans un(e) Résidence de standing de 1 étage

Cadre : exotique, tropical

Capacité : 8 personne(s)

Chambre(s) : 2

Pièce(s) : 4

Yalıkavak - Province de Muğla - Région de la Mer Egée  
Turquie

Réservation : +32 (0) 16778624 (Belgique)

N° annonce 70812

[www.ihha.fr](http://www.ihha.fr)



>> LOCATIONS DE VACANCES

Internet  
Holiday  
Ads



Internet  
Holiday  
Ads



DE PARTICULIER A PARTICULIER

## Location de vacances



Appartement au 1er étage, entrée commune, dans un(e) Résidence de standing de 1 étage

- **Idéal pour tout public**
- **Vue :** panoramique, dégagée, sans vis à vis, mer/océan, montagne, piscine
- **Cadre :** exotique, tropical
- **Exposition :** Sud

## Les plus

- **Piscine :**  
Piscine dans la résidence, rectangulaire (longueur >30m, largeur 9m), système éclairage, accès par escalier, accès par échelle, pataugeoire, douche extérieure, pool house (ouverte du '01 avril' au '30 novembre')
- **Parking :**  
Parking non couvert : sur le terrain

Privilèges :  
Accès direct plage



terrasse

## Environnement & localisation



Mer



Pêche



Thermes

### Loisirs

- **Loisirs à moins de 20 km / 12 miles :**

Baignade, Pédalo, plongée avec tuba, plongée sous-marine, plongée en scaphandre, bouée tractée, ski nautique, jet ski, surf, planche à voile, voile, tennis, chemin de promenade, char à voile, excursion en bateau, pêche

- **Encadrement :**

Ecole de plongée, école d'équitation

- **Attraits et détente :**

Bar/pub, discothèque, restaurant, cinéma, parc de loisirs, thermes, hammam

### Environnement

- **Site :**

- Mer/océan 100m
- Plage de sable 100m
- Plage de galets 100m
- Base aéronautique 50km
- Base nautique 7,5km
- Massif montagneux 100m
- Port de plaisance 1,5km
- Cale de mise à l'eau pour bateau 1,5km

- **Commodités :**

- Centre village 100m
- Centre ville 1,5km
- Arrêt/station de bus 100m
- Location de moto/scooter 100m
- Location de voiture 100m
- Location de bateau 1,5km
- Location de matériel de plongée 1,5km
- Boulangerie 100m
- Traiteur 2km
- Petits commerces 500m
- Super marché 500m
- Boutiques de luxe et marques 500m
- Salon de coiffure 1,5km
- Poste 1,5km
- Banque 800m
- Distributeur automatique de billets 800m
- Pharmacie 1,5km
- Médecin 100m
- Hôpital 1,5km



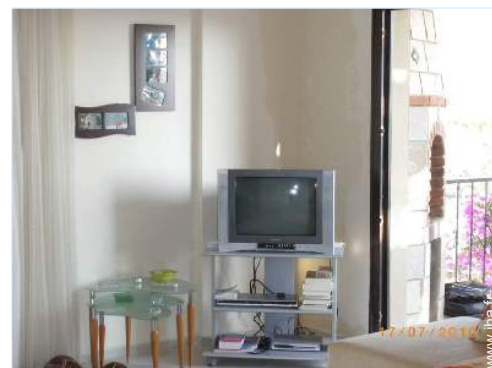


### Intérieur

- **Capacité d'accueil :**  
8 personne(s) - 8 adultes
- **Superficie habitable :**  
120m<sup>2</sup>
- **Agencement intérieur :**  
4 pièce(s), 2 chambre(s), cabine nuit, 1 salle (s) de douche, 1 WC, séjour 35m<sup>2</sup>, salon 35m<sup>2</sup>, cuisine américaine, salle à manger, coin repas, salon télévision, buanderie, véranda
- **Couchage - lit(s) :**  
1 lit(s) double(s), 2 lit(s) king-size(s), 1 lit(s) escamotable(s) 2 pers, 1 canapé-lit(s) 2 pers
- **Confort :**  
T.V., magnétoscope, lecteur DVD, jeux vidéo, prise antenne t.v., câble/satellite, armoire, placard, penderie, radio-réveil, sèche-cheveux, intégralement climatisé, chauffage central, rideaux, double-vitrage
- **Equipement ménager :**  
Vaisselle/couverts, ustensiles et batterie de cuisine, cafetière, machine à café électrique, machine à café espresso, bouilloire électrique, grille-pain, grille-viande, cuisinière à gaz, cuisinière électrique, plaques de cuisson, four, mini-four, micro-ondes, friteuse électrique, hotte aspirante, réfrigérateur, congélateur, lave-vaisselle, lave-linge, aspirateur, fer à repasser, planche à repasser

### Extérieur

- **Superficie du terrain :**  
< 100m<sup>2</sup>
- **Installation extérieure :**  
Terrasse, terrasse couverte, balcon, solarium, belvédère
- **Cadre extérieur :**  
Pelouse 10m<sup>2</sup>
- **Equipements extérieurs :**  
Salon d'été, bar extérieur, barbecue, table(s) de jardin, chaise(s) de jardin, desserte à roulette, parasol, chaise(s) longue(s), transat(s), WC extérieur



T.V.

### Services

- **Linge :**  
Draps, Linge de toilette, Linge de maison, Draps de plage, Couette(s), Oreiller(s)
- **Maison :**  
Entretien ménager possible en sus (1 fois/semaine), Nettoyage de départ possible en sus, Entretien jardin/piscine, Déneigement, Gardien/concierge, Parking, Transfert gare aéroport possible en sus

### Informations pratiques

- **Informations pratiques**  
Enfants bienvenus  
Animaux acceptés sous conditions (s'informer auprès du propriétaire)  
Location non fumeur, couverture téléphonie mobile  
Eau : chaude/froide, eau non potable  
Tension électrique : 110-120V / 60Hz  
Alimentation électrique : secteur
- **Accueil de personne handicapée**  
Accès fauteuil roulant  
Aménagements pour handicap : mental



cuisine

Album photos - 1



terrasse



cuisine

Album photos - 2



T.V.



Piscine



### Localisation & Accès



Coordonnées GPS en degrés, minutes, secondes: Latitude 37°7'2.892"N - Longitude 27°17'40.992"E ([Ville](#))

#### Adresse

→ Balyek Cad 116 Sokak 10/App d2

#### • Autoroute (sortie) Bodrum

→ Bodrum, Province de Muğla, Région de la Mer Egée, Turquie

→ Distance : 10km

→ Temps : 40'

#### • Gare routière (bus) Bodrum

→ Bodrum, Province de Muğla, Région de la Mer Egée, Turquie

→ Distance : 10km

→ Temps : 1h

#### • Bodrum : Distance : 15km

### Contact

Nom	M. MOLLU François O.V.A.M.
Adresse	Leedsevroente 7
Ville	3472 KORTENAKEN
Pays	Belgique
Tél. Fixe	+32 (0) 16778624 (Belgique)
Tél. Mobile	+32 (0) 475330513 (Belgique)
Télécopie	+32 (0) 16778624 (Belgique)

Langues parlées



Location de vacances  
Yalıkavak - Turquie  
"Turkish Dreamhomes - Windmill"

7  
[Réserver](#)

Calendrier des disponibilités - à partir de : mai 2012




Mai	Ma	Me	J	V	S	D	L	Ma	Me	J	V	S	D	L	Ma	Me	J	V	S	D	L	Ma	Me	J	V	S	D	L	Ma	Me	J
2012	1	2	3	4	5	6	7	8	9	10	11	12	13	14	15	16	17	18	19	20	21	22	23	24	25	26	27	28	29	30	31

Juin	V	S	D	L	Ma	Me	J	V	S	D	L	Ma	Me	J	V	S	D	L	Ma	Me	J	V	S							
2012	1	2	3	4	5	6	7	8	9	10	11	12	13	14	15	16	17	18	19	20	21	22	23	24	25	26	27	28	29	30
	-	-	-	-	-	-	-	-	-	-	-	-	-	-	-	-	-	-	-	-	-	-	-	-	-	-	-	-	-	

Juil	D	L	Ma	Me	J	V	S	D	L	Ma	Me	J	V	S	D	L	Ma	Me	J	V	S	D	L	Ma							
2012	1	2	3	4	5	6	7	8	9	10	11	12	13	14	15	16	17	18	19	20	21	22	23	24	25	26	27	28	29	30	31
	-	-	-	-	-	-	-	-	-	-	-	-	-	-	-	-	-	-	-	-	-	-	-	-	-	-	-	-	-		

[Mois : Suivant >>](#)

Tarifs de location - Appartement - 8 Personne(s)

Tarifs	Nuit	Week-end	Semaine	2 semaines	Mois
 Basse Saison	-	-	200€	-	-
 Moyenne Saison	-	-	250€	-	-
 Haute Saison	-	-	300€	-	-

[Réserver](#)

N° annonce 70812

www.ihf.fr



Internet  
Holiday  
Ads



Internet  
Holiday  
Ads





terrasse



cuisine



### Conditions de réservations

#### • Réservation

- Versement à la réservation : 100€
- Versement du solde : 2 semaines avant le séjour

#### • Location

- Charges en sus
- Taxe de séjours incluse
- Forfait ménage départ en sus

### Modes de paiement acceptés

- Visa/Delta/Electron
- Switch/Maestro
- Virement bancaire
- MasterCard/EuroCard
- American Express
- PayPal
- Espèces

► Réserver

► Contacter le propriétaire

Contactez directement les propriétaires

[www.ihaf.fr](http://www.ihaf.fr)  
N° annonce  
70812  
>> Réserver <<

### Contact

Nom	M. MOLLU François O.V.A.M.
Adresse	Leedsevroente 7
Ville	3472 KORTENAKEN
Pays	Belgique
Tél. Fixe	+32 (0) 16778624 (Belgique)
Tél. Mobile	+32 (0) 475330513 (Belgique)
Télécopie	+32 (0) 16778624 (Belgique)

Langues parlées

N° annonce 70812

[www.ihaf.fr](http://www.ihaf.fr)



>> LOCATIONS DE VACANCES

Internet  
Holiday  
Ads



Internet  
Holiday  
Ads



DE PARTICULIER A PARTICULIER