

Location de vacances de Charme Selimiye "Villa Manzara"



Villa de Charme, individuel(le), de 2 étages, entrée individuelle, dans un(e) Propriété de Charme

Cadre : pittoresque, historique

Capacité : **6 personne(s)**

Chambre(s) : **3**

Pièce(s) : **5**



Eco-tourisme

Selimiye - Province de Muğla - Région de la Mer Egée
Turquie

Réservation : +90 (252) 4464070 (Turquie)

N° annonce 20733

www.ihha.fr



>> LOCATIONS DE VACANCES

Internet
Holiday
Ads



Internet
Holiday
Ads



DE PARTICULIER A PARTICULIER

Location de vacances de Charme



Villa de Charme, individuel(le), de 2 étages, entrée individuelle, dans un(e) Propriété de Charme

- **Idéal pour famille, couple**
- **Vue :** panoramique, mer/océan, campagne, piscine, jardin/parc, village
- **Cadre :** pittoresque, historique
- **Exposition :** Sud-est

Les plus

• Piscine :

Piscine privée, ovale (longueur 6,50m, largeur 3,50m), système éclairage, accès par échelle, sécurité enfant, douche extérieure (ouverte du '01 avril' au '31 octobre')

• Parking :

Parking couvert : 1 abri voiture
Parking non couvert : 9 place(s) réservée(s)

• Avantages :

Jacuzzi, jeux de fléchettes, 2 vélo(s), 2 set (s) de masque / palmes / tuba

• Equipements bébé :

Pot bébé

Privilèges :

Accès direct plage, corps-mort, practice

Environnement & localisation



Mer



Equitation



Pêche



Culture

Loisirs

• Loisirs à moins de 20 km / 12 miles :

Baignade, Pédalo, plongée avec tuba, plongée sous-marine, plongée en scaphandre, bouée tractée, ski nautique, planche à voile, voile, canoë-kayak, sentier côtier/forestier, randonnée, escalade, varappe, VTT (itinéraire circuit), cerf-volant, excursion en bateau, balade à cheval, balade à dos d'âne, pêche, pêche sous-marine

• Encadrement :

Ecole de plongée

• Attraits et détente :

Bar/pub, restaurant, parc et jardin, réserve naturelle, site historique, boutique d'artisanat

Environnement

• Site :

- Mer/océan 500m
- Plage de sable 300m
- Plage de galets 800m
- Plage de rocher 800m
- Spot de windsurf 500m
- Base nautique 500m
- Cascade 7,5km
- Falaise 300m
- Forêt 7,5km
- Massif montagneux 4km
- Port de plaisance 10km

• Commodités :

- Centre village 500m
- Centre ville 40km
- Arrêt/station de bus 300m
- Liaison bus plage 2,5km
- Location de vélo/VTT 300m
- Location de moto/scooter 1km
- Location de voiture 500m
- Location de bateau 500m
- Location de matériel de plongée 1km
- Boulangerie 500m
- Petits commerces 500m
- Super marché 800m
- Boutiques de luxe et marques 40km
- Salon de coiffure 800m
- Cyber café 500m
- Poste 500m
- Banque 40km
- Distributeur automatique de billets 10km
- Pharmacie 40km
- Médecin 1km
- Infirmière 1km
- Hôpital 40km
- Dispensaire 10km



Général



Propriété de Charme



vue depuis la maison

Extérieur

- **Superficie du terrain :**
900m²
- **Installation extérieure :**
Terrasse 50m², terrasse couverte 30m², balcon 9m², solarium 6m², pergola 30m², abri de jardin
- **Cadre extérieur :**
Cour privée 40m², terrain clos 600m², jardin 600m², jardin paysagé 100m², pelouse 19m², oliveraie 200m², potager 15m²



vue nord-est

Intérieur

- **Capacité d'accueil :**
6 personne(s) - 4 adultes, 2 enfant(s)
- **Superficie habitable :**
250m²
- **Agencement intérieur :**
5 pièce(s), 3 chambre(s), cabine nuit, 2 salle(s) de bain, séjour 20m², salon 18m², grande cuisine indépendante, coin repas, salon bar, salon bibliothèque, salle de jeux, patio, véranda
- **Couchage - lit(s) :**
2 lit(s) double(s), 1 canapé-lit(s) 2 pers, 1 lit(s) simple(s), 1 lit tiroir 1 pers, 1 lit(s) bébé, 1 possibilité couchage(s) supplémentaire(s)
- **Confort :**
Cheminée, T.V., chaine hifi, lecteur DVD, jeux vidéo, jeux de société, collection de livres, collection de films, téléphone, ordinateur, cable/satellite, accès internet, wifi (accès internet sans fil), armoire, placard, penderie, coffre sécurisé, radio-réveil, sèche-cheveux, moustiquaires de lit, moustiquaire aux fenêtres, intégralement climatisé, ventilateur d'appoint, ventilateur mural, chauffage électrique, poêle à bois, rideaux, alarme feu sécurité
- **Equipement ménager :**
Vaisselle/couverts, ustensiles et batterie de cuisine, cafetière, machine à café électrique, machine à café espresso, bouilloire électrique, grille-pain, presse-agrumes, robot ménager, appareil à raclette, appareil à fondue, grille-viande, cuisinière à gaz, cuisinière électrique, plaques de cuisson, four, mini-four, micro-ondes, friteuse électrique, réfrigérateur, congélateur, machine à glaçon/ice maker, lave-vaisselle, lave-linge, sèche-linge, aspirateur, fer à repasser, planche à repasser

- **Equipements extérieurs :**
Cuisine extérieure, salon d'été, bar extérieur, barbecue, table(s) de jardin, 8 chaise(s) de jardin, parasol, salon de jardin, 12 chaise(s) longue(s), 2 transat(s), 4 hamac(s), balancelle, balançoire, douche extérieure

Services

- **Linge :**
Draps (2 fois/semaine), Linge de toilette (2 fois/semaine), Linge de maison (2 fois/semaine), Draps de plage (2 fois/semaine), Couverture(s) (2 fois/semaine), Couette(s) (2 fois/semaine), Oreiller(s) (1 fois/semaine)
- **Maison :**
Entretien ménager (2 fois/semaine), Nettoyage de départ, Entretien jardin/piscine (2 fois/semaine), Parking, Transfert gare aéroport possible en sus (+80€)
- **Personnel :**
Personnel de maison, Blanchisserie possible en sus (2 fois/semaine +10€), Garde d'enfant possible en sus (+6€), Guide possible en sus (+34€)
- **Restauration :**
Petit déjeuner possible en sus (+7€), Repas barbecue possible en sus (+18€), Demi pension possible en sus (+30€), Préparation repas local possible en sus (+18€), Préparation panier pique-nique possible en sus (+20€)

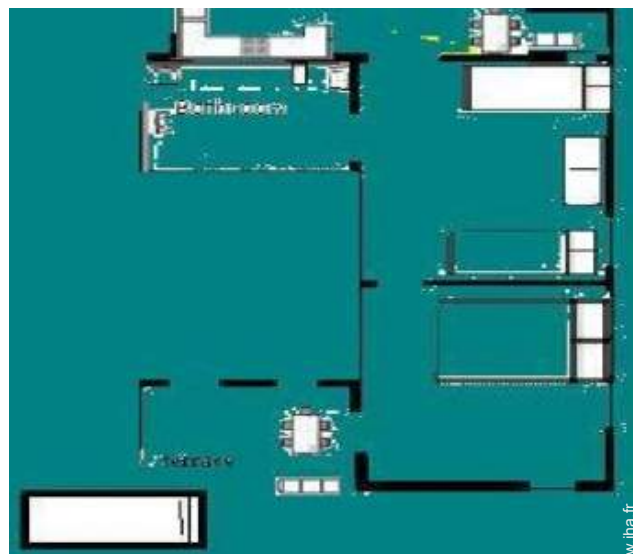
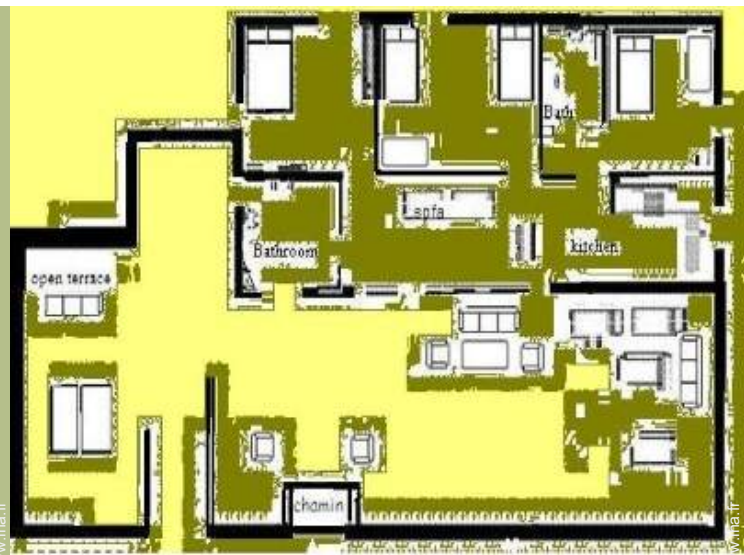
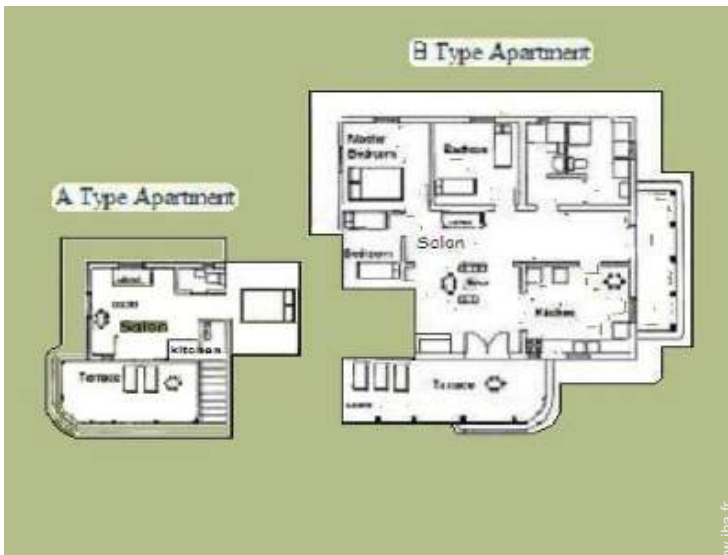
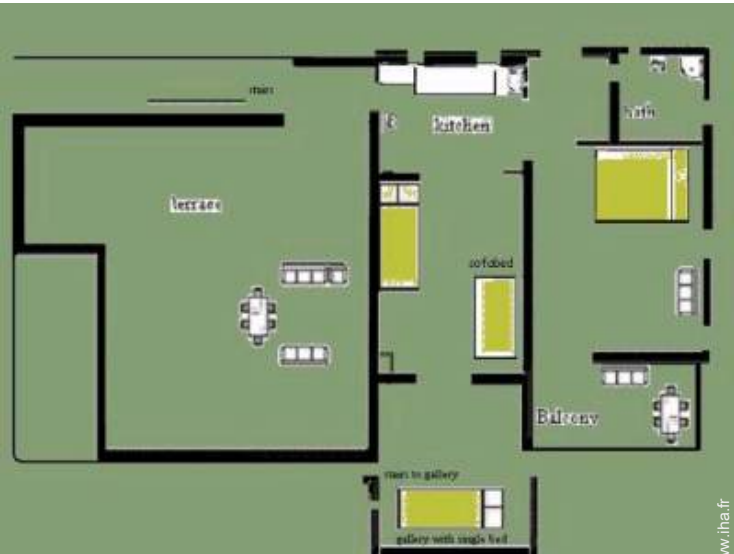


vue de la propriété

Informations pratiques

- **Informations pratiques**
Enfants bienvenus
Animaux acceptés sous conditions (s'informer auprès du propriétaire)
Présence sur place : animaux domestiques, animaux de ferme
Couverture téléphonie mobile, transport personnel souhaitable
Eau : chaude/froide, eau non potable
Tension électrique : 220-240V / 50Hz
Alimentation électrique : secteur et générateur de secours
- **Accueil de personne handicapée**
Accès fauteuil roulant

Plan d'agencement



Album photos - 1



Propriété de Charme



Général



vue depuis la maison



vue de la propriété



vue nord-est

Album photos - 2



vue sud-ouest



la maison



salle(s) de bain



loisirs d'été à proximité



Piscine



salon d'été



vue de la propriété



salon d'été



vue depuis la véranda



Agencement intérieur et commodités



chambre principale



vue de la propriété

Album photos - 3



chambre



vue sur piscine



jacuzzi



vue depuis la salle à manger



coin cuisine



cheminée



Commodités



jardin



vue sur jardin/parc



salon



vue depuis la maison



Pêche

Plan d'accès



Localisation & Accès



Coordonnées GPS en degrés, minutes, secondes: Latitude 37°24'36"N - Longitude 27°39'3.6"E (Ville)

Adresse

→ Selimiye Koyu
Armutcuk Mevkii, No: 34-35
48700 Selimiye

● Aéroport Dalaman

→ Marmaris, Province de Muğla, Région de la Mer Egée, Turquie
→ Distance : 135km
→ Temps : 1h15'

● Aéroport Bodrum/Milas

→ Marmaris, Province de Muğla, Région de la Mer Egée, Turquie
→ Distance : 140km
→ Temps : 1h30'

● Gare maritime Marmaris

→ Hisarönü, Province de Muğla, Région de la Mer Egée, Turquie
→ Distance : 80km
→ Temps : 40'

- Dalaman : Distance : 135km
- Marmaris : Distance : 80km
- Bodrum : Distance : 140km

Contact

Nom	M. TEKELI Hasan
Adresse	Selimiye Koyu, Armutcuk, No: 34-35
Ville	48100 SELIMIYE/ MARMARIS-MUGLA
Pays	Turquie
Tél. Fixe	+90 (252) 4464070 (Turquie)
Tél. Mobile	+90 (532) 6949574 (Turquie)

Langues parlées



Location de vacances de Charme
Selimiye - Turquie
"Villa Manzara"

9

[Réserver](#)

Calendrier des disponibilités - à partir de : mai 2012





Mai	Ma	Me	J	V	S	D	L	Ma	Me	J	V	S	D	L	Ma	Me	J	V	S	D	L	Ma	Me	J	V	S	D	L	Ma	Me	J
2012	1	2	3	4	5	6	7	8	9	10	11	12	13	14	15	16	17	18	19	20	21	22	23	24	25	26	27	28	29	30	31

Juin	V	S	D	L	Ma	Me	J	V	S	D	L	Ma	Me	J	V	S	D	L	Ma	Me	J	V	S							
2012	1	2	3	4	5	6	7	8	9	10	11	12	13	14	15	16	17	18	19	20	21	22	23	24	25	26	27	28	29	30
	-	-	-	-	-	-	-	-	-	-	-	-	-	-	-	-	-	-	-	-	-	-	-	-	-	-	-	-	-	

Juil	D	L	Ma	Me	J	V	S	D	L	Ma	Me	J	V	S	D	L	Ma	Me	J	V	S	D	L	Ma							
2012	1	2	3	4	5	6	7	8	9	10	11	12	13	14	15	16	17	18	19	20	21	22	23	24	25	26	27	28	29	30	31
	-	-	-	-	-	-	-	-	-	-	-	-	-	-	-	-	-	-	-	-	-	-	-	-	-	-	-	-	-		

[Mois : Suivant >>](#)

Tarifs de location - Villa de Charme - 6 Personne(s)

Tarifs	Nuit	Week-end	Semaine	2 semaines	Mois
 Basse Saison	-	-	550€	-	-
 Moyenne Saison	-	-	650€	-	-
 Haute Saison	-	-	720€ (Dimanche)	-	-
 Période promotionnelle	-	-	-	-	2000€

(Jour d'arrivée)

[Réserver](#)





vue depuis la maison



vue de la propriété



vue nord-est



Propriété de Charme



Général

Conditions de réservations

• Réservation

- Versement à la réservation : 25% du montant de la location
- Versement du solde : à la remise des clefs
- Caution demandée : 50€

• Location

- Charges comprises
- Taxe de séjours incluse
- Forfait ménage départ inclus
- Prévoir supplément pour :
 - bois de chauffage

► [Réserver](#)

► [Contacter le propriétaire](#)

Contactez directement les propriétaires

www.ihaf.fr
N° annonce
20733
>> [Réserver](#) <<

Modes de paiement acceptés

- Mandat postal international
- Virement bancaire
- Espèces

Contact

Nom	M. TEKELI Hasan
Adresse	Selimiye Koyu, Armutcuk, No: 34-35
Ville	48100 SELIMIYE/ MARMARIS-MUGLA
Pays	Turquie
Tél. Fixe	+90 (252) 4464070 (Turquie)
Tél. Mobile	+90 (532) 6949574 (Turquie)

Langues parlées

