

# Location de vacances Petite Côte "Villa Ker Tukki"



Villa, individuel(le), de plain-pied, entrée individuelle, dans un(e) Voie privée

Cadre : tropical, paradisiaque

Capacité : 10 personne(s)

Chambre(s) : 4

Pièce(s) : 12

Saly - Région de Thiès

Sénégal

Réservation : +33 (0) 2 72 02 25 17 (France)

N° annonce 53511

www.ihh.fr



>> LOCATIONS DE VACANCES

Internet  
Holiday  
Ads



Internet  
Holiday  
Ads



DE PARTICULIER A PARTICULIER

### Location de vacances



Villa, individuel(le), de plain-pied, entrée individuelle, dans un(e) Voie privée

- **Idéal pour tout public**
- **Vue :** panoramique, mer/océan, piscine
- **Cadre :** tropical, paradisiaque
- **Exposition :** Sud

### Les plus

- **Piscine :**  
Piscine privée, originale



salon télévision

### Environnement & localisation



Mer Golf Equitation Pêche



Thalasso

#### Loisirs

- **Loisirs à moins de 20 km / 12 miles :**

Baignade, Pédalo, plongée avec tuba, plongée sous-marine, ski nautique, jet ski, planche à voile, voile, canoë-kayak, golf, tennis, centre équitation, VTT (itinéraire circuit), excursion en bateau, balade à cheval, ATV/Quad, karting, acrobancane, pêche, pêche au gros, terrain de pétanque

- **Encadrement :**

Ecole de voile, école de plongée, école d'équitation

- **Attraits et détente :**

Bar/pub, discothèque, restaurant, parc et jardin, zoo/parc animalier, réserve naturelle, site historique, centre de thalassothérapie

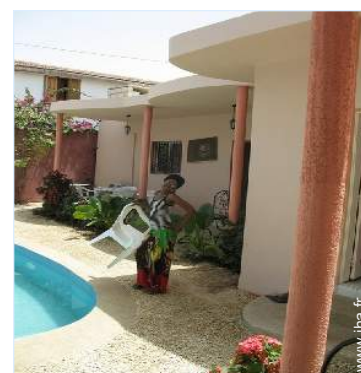
#### Environnement

- **Site :**

- Pistes de ski 2km
- Mer/océan 500m
- Plage de sable 500m
- Court de tennis public 2km
- Parcours de golf 18 trous 2,5km
- Base aéronautique 2km
- Base nautique 2km
- Port de plaisance 2km
- Cale de mise à l'eau pour jet-ski 2km

- **Commodités :**

- Centre village 1,5km
- Location de vélo/VTT 2km
- Location de matériel de plongée 3km
- Boulangerie 2km
- Petits commerces 2km
- Super marché 2km
- Boutiques de luxe et marques 2km
- Salon de coiffure 2km
- Cyber café 2km
- Poste 2km
- Banque 2km
- Distributeur automatique de billets 2km
- Pharmacie 2km
- Médecin 2km
- Dispensaire 2km



vue depuis la terrasse couverte



vue depuis la piscine



cuisine

## Intérieur

- **Capacité d'accueil :**  
10 personne(s)
- **Superficie habitable :**  
180m<sup>2</sup>
- **Agencement intérieur :**  
12 pièce(s), 4 chambre(s), 2 salle(s) de bain, 1 salle(s) de douche, 4 WC, séjour 38m<sup>2</sup>, salon, cuisine indépendante, salle à manger, coin repas, salon télévision, salon bar
- **Couchage - lit(s) :**  
1 lit(s) double(s), 3 lit(s) king-size(s), 2 lit(s) simple(s), 1 lit(s) bébé, 2 lit(s) de camp
- **Confort :**  
T.V., home cinéma, chaine hifi, lecteur DVD, collection de films, prise antenne t.v., cable/satellite, placard, penderie, moustiquaires de lit, moustiquaire aux fenêtres, partiellement climatisé, ventilateur d'appoint, baie vitrée, rideaux
- **Equipement ménager :**  
Vaisselle/couverts, ustensiles et batterie de cuisine, cafetière, cuisinière à gaz, four, micro-ondes, réfrigérateur, congélateur

## Extérieur

- **Superficie du terrain :**  
500m<sup>2</sup>
- **Installation extérieure :**  
Terrasse couverte, balcon
- **Cadre extérieur :**  
Terrain clos, jardin tropical, bassin, puits/source
- **Equipements extérieurs :**  
Salon d'été, barbecue, table(s) de jardin, chaise(s) de jardin, 1 hamac(s)



chambre d'ami

## Services

- **Linge :**  
Draps, Linge de toilette, Linge de maison, Couverture(s), Couette(s), Oreiller(s)
- **Maison :**  
Entretien ménager, Nettoyage de départ, Entretien jardin/piscine, Gardien/concierge, Transfert gare aéroport possible en sus
- **Personnel :**  
Personnel de maison, Cuisinier/ière(s) possible en sus, Chauffeur possible en sus, Garde d'enfant possible en sus, Guide possible en sus
- **Restauration :**  
Petit déjeuner possible en sus, Repas barbecue, Demi pension, Pension complete possible en sus, Préparation repas local, Préparation panier pique-nique

## Informations pratiques

- **Informations pratiques**  
Enfants bienvenus



l'appartement

Plan d'agencement



Album photos - 1



vue depuis la piscine



vue depuis la terrasse couverte



salon télévision



cuisine



l'appartement

Album photos - 2



chambre d'ami



vue depuis le balcon



chambre du propriétaire



salle(s) de bain



grande chambre



façade



cuisinier/ière(s)



chauffeur



guide



plage de sable



plage de sable



plage de sable

Album photos - 3



site historique



site historique



site historique



site historique



réserve naturelle



réserve naturelle



réserve naturelle



réserve naturelle



pêche



Attraits et détente

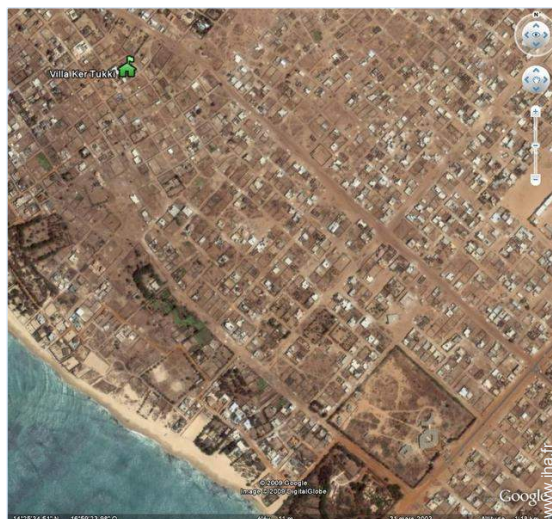
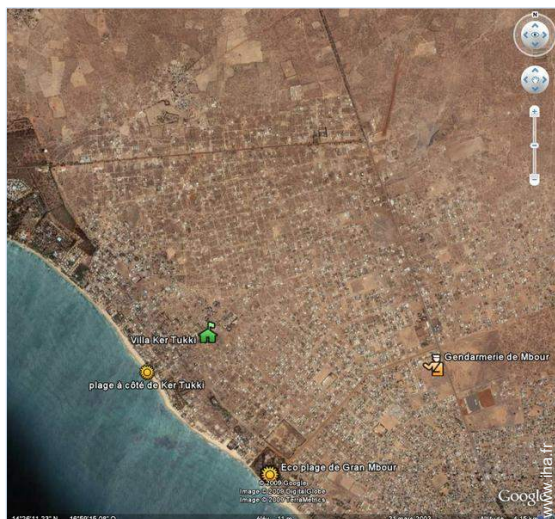


réserve naturelle



super marché

### Plan d'accès



### Localisation & Accès



Coordonnées GPS en degrés, minutes, secondes: Latitude 14°25'50"N - Longitude 16°59'37"O (Hébergement)

#### Adresse

→ Saly Niakh Niakh

• **Aéroport Léopold Sédar Senghor**

→ Dakar, Région de Dakar, Sénégal

→ Distance : 80km

→ Temps : 2h

- Saly : Distance : 1,5km
- M'bour : Distance : 5km
- Dakar : Distance : 80km

### Contact

Nom	M. MERCEREAU Nicolas
Adresse	6 rue du port Durand
Ville	44300 NANTES
Pays	France
Tél. Fixe	+33 (0) 2 72 02 25 17 (France)
Tél. Mobile	+33 (0) 6 61 11 12 77 (France)

Langues parlées



Location de vacances  
Saly - Petite Côte  
"Villa Ker Tukki"

9

[Réserver](#)

Calendrier des disponibilités - à partir de : mai 2012

Mai	Ma	Me	J	V	S	D	L	Ma	Me	J	V	S	D	L	Ma	Me	J	V	S	D	L	Ma	Me	J	V	S	D	L	Ma	Me	J
2012	1	2	3	4	5	6	7	8	9	10	11	12	13	14	15	16	17	18	19	20	21	22	23	24	25	26	27	28	29	30	31

Juin	V	S	D	L	Ma	Me	J	V	S	D	L	Ma	Me	J	V	S	D	L	Ma	Me	J	V	S							
2012	1	2	3	4	5	6	7	8	9	10	11	12	13	14	15	16	17	18	19	20	21	22	23	24	25	26	27	28	29	30
	-	-	-	-	-	-	-	-	-	-	-	-	-	-	-	-	-	-	-	-	-	-	-	-	-	-	-	-	-	

Juil	D	L	Ma	Me	J	V	S	D	L	Ma	Me	J	V	S	D	L	Ma	Me	J	V	S	D	L	Ma							
2012	1	2	3	4	5	6	7	8	9	10	11	12	13	14	15	16	17	18	19	20	21	22	23	24	25	26	27	28	29	30	31
	-	-	-	-	-	-	-	-	-	-	-	-	-	-	-	-	-	-	-	-	-	-	-	-	-	-	-	-	-		

■ Haute Saison

[Mois : Suivant >>](#)

Tarifs de location - Villa - 10 Personne(s)

Tarifs	Nuit	Week-end	Semaine	2 semaines	Mois
<span style="color: green;">■</span> Basse Saison	20€ > 2	-	135€	-	-
<span style="color: red;">■</span> Haute Saison	68€ ↓ > 6	-	476€	-	-
<span style="color: yellow;">■</span> Période promotionnelle	17€	-	125€	-	-

↓ Tarif dégressif > Minimum Nuit

[Réserver](#)

N° annonce 53511

www.iha.fr



Internet  
Holiday  
Ads



Internet  
Holiday  
Ads





salon télévision



cuisine



l'appartement



vue depuis la piscine



vue depuis la terrasse couverte

### Conditions de réservations

#### ● Réservation

- Versement à la réservation : 30% du montant de la location
- Versement du solde : 1 mois avant le séjour

#### ● Location

- Charges comprises
- Taxe de séjours incluse
- Forfait ménage départ en sus : 55€

► [Réserver](#)

► [Contacter le propriétaire](#)

### Modes de paiement acceptés

- Virement bancaire
- MasterCard/ EuroCard
- Chèque bancaire
- PayPal
- Espèces

Contactez directement les propriétaires

[www.ihf.fr](http://www.ihf.fr)  
N° annonce  
53511  
>> [Réserver](#) <<

### Contact

Nom	M. MERCEREAU Nicolas
Adresse	6 rue du port Durand
Ville	44300 NANTES
Pays	France
Tél. Fixe	+33 (0) 2 72 02 25 17 (France)
Tél. Mobile	+33 (0) 6 61 11 12 77 (France)

Langues parlées



N° annonce 53511

[www.ihf.fr](http://www.ihf.fr)



>> LOCATIONS DE VACANCES

Internet  
Holiday  
Ads



Internet  
Holiday  
Ads



DE PARTICULIER A PARTICULIER