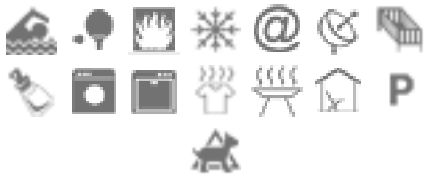


Gîte Vivarais "Mas et Jardin"



800€/Semaine

Offre de dernière minute

du 02/06/12
au 30/06/12
8 personne(s)

Gîte - Maison en Pierre, mitoyen (ne), de 1 étage, entrée individuelle, dans un(e) Hameau

Cadre : agréable, viticole

Capacité : 10 personne(s)

Chambre(s) : 3

Pièce(s) : 4



Meublés de Tourisme (3 étoiles)

Lagorce - Ardèche (07) - Rhône Alpes

France

Réservation : +33 (0) 4 75 37 19 99 (France)



N° annonce 57125

www.ihh.fr



Internet
Holiday
Ads



Internet
Holiday
Ads



Gîte



Gîte - Maison en Pierre, mitoyen(ne), de 1 étage, entrée individuelle, dans un(e) Hameau

● **Idéal pour plusieurs familles, tout public**

- **Vue** : dégagée, sans vis à vis, campagne, piscine, jardin/parc, vignobles
- **Cadre** : agréable, viticole
- **Exposition** : Nord-est

Les plus

● **Piscine** :

Piscine privée, ovale (longueur 6,50m, largeur 4,50m), accès par échelle, sécurité enfant, douche extérieure

● **Parking** :

Parking non couvert : 3 sur le terrain

● **Avantages** :

Table de ping-pong, terrain de pétanque, 24 jeux de boules de pétanques

● **Equipements bébé** :

Chaise bébé



séjour

Environnement & localisation



Campagne



Equitation

Loisirs

● **Loisirs à moins de 20 km / 12 miles** :

Baignade, canoë-kayak, canyoning, tennis, centre équitation, chemin de promenade, randonnée, VTT (itinéraire circuit), ULM, balade à cheval, balade à dos d'âne, mini-golf, karting, bowling, paint ball, safari photo, acrobbranche, pêche, pêche à la ligne, terrain de pétanque

● **Attraits et détente** :

Bar/pub, discothèque, restaurant, parc de loisirs, réserve naturelle, musée, festival, cave et dégustation de vin

Environnement

● **Site** :

- Plage de sable 7,5km
- Court de tennis public 3km
- Falaise 7,5km
- Rivière 7,5km

● **Commodités** :

- Centre village 4km
- Centre ville 25km
- Location de vélo/VTT 7,5km
- Location de moto/scooter 7,5km
- Location de voiture 7,5km
- Boulangerie 4km
- Petits commerces 4km
- Super marché 7,5km
- Poste 4km
- Banque 7,5km
- Distributeur automatique de billets 7,5km
- Pharmacie 7,5km
- Médecin 7,5km
- Infirmière 7,5km
- Hôpital 25km



coin repas



aménagement intérieur



salon télévision

Intérieur

- **Capacité d'accueil :**
10 personne(s) - 8 adultes, 2 enfant(s)
- **Superficie habitable :**
120m²
- **Agencement intérieur :**
4 pièce(s), 3 chambre(s), 2 salle(s) de douche, 2 WC, séjour 40m², cuisine américaine, coin repas, mezzanine, salon télévision
- **Couchage - lit(s) :**
3 lit(s) double(s), 2 lit(s) simple(s), 2 lit(s) bébé, 2 possibilité couchage(s) supplémentaire (s)
- **Confort :**
Cheminée, T.V., chaine hifi, lecteur DVD, collection de livres, cable/satellite, accès internet haut débit, wifi (accés internet sans fil), placard, penderie, douche massante, intégralement climatisé, ventilateur d'appoint, chauffage électrique, poêle à bois, fenêtre de toit, stores, double-vitrage
- **Equipement ménager :**
Vaisselle/couverts, ustensiles et batterie de cuisine, cafetière, machine à café espresso, bouilloire électrique, grille-pain, presse-agrumes, robot ménager, cuisinière à gaz, plaques de cuisson, four, micro-ondes, hotte aspirante, réfrigérateur, lave-vaisselle, lave-linge, sèche-linge, aspirateur, fer à repasser, planche à repasser

Extérieur

- **Superficie du terrain :**
1500m²
- **Installation extérieure :**
Terrasse 22m², terrasse couverte 22m², abri de jardin
- **Cadre extérieur :**
Terrain clos 1000m², jardin > 1000m², pelouse 900m²
- **Equipements extérieurs :**
Salon d'été, barbecue à gaz, table(s) de jardin, 8 chaise(s) de jardin, desserte à roulette, tonnelle, parasol, salon de jardin, 8 transat(s), 1 hamac(s), balançoire, douche extérieure



cuisine américaine

Services

- **Linge :**
Draps possible en sus, Linge de toilette possible en sus, Linge de maison possible en sus, Couverture(s), Couette(s), Oreiller(s)
- **Maison :**
Nettoyage de départ possible en sus, Entretien jardin/piscine, Parking

Informations pratiques

- **Informations pratiques**
Enfants bienvenus
Animaux acceptés sous conditions (s'informer auprès du propriétaire)
Location non fumeur, couverture téléphonie mobile
Eau : chaude/froide
Tension électrique : 220-240V / 50Hz
Alimentation électrique : secteur



séjour

Album photos - 1



aménagement intérieur



coin repas



séjour



salon télévision



séjour

Album photos - 2



cuisine américaine



coin repas



salle(s) de douche



Agencement intérieur



chambre



chambre



chambre



chambre



grande chambre



grande chambre



grande chambre



mezzanine

Album photos - 3



salle(s) de douche

salle(s) de douche

terrasse



vue sur jardin/parc

salon d'été



barbecue à gaz



terrain de pétanque



terrain de pétanque



terrain de pétanque



vue depuis le jardin/parc

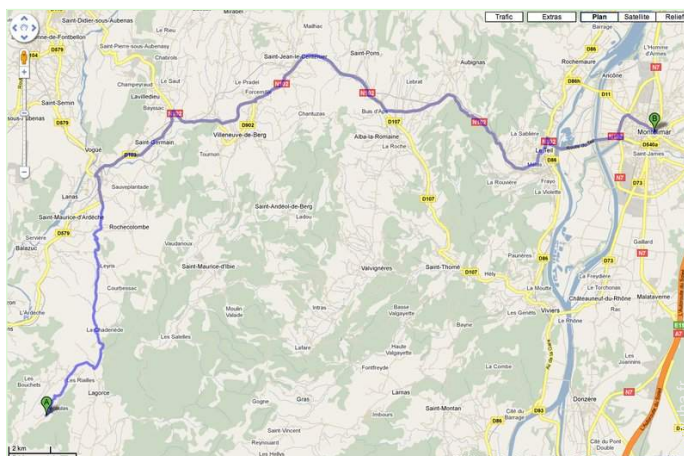


balançoire



Parking

Plan d'accès



Localisation & Accès



Coordonnées GPS en degrés, minutes, secondes: Latitude 44°26'13.46"N - Longitude 4°23'6.17"E ([Hébergement](#))

Adresse

→ Les Terriers
07150 Lagnorze

- **Autoroute (sortie) A7 Montélimar nord**
- Montélimar, Drôme, Rhône Alpes, France
- Distance : 50km
- Temps : 50'

- Aubenas : Distance : 28km
- Alès : Distance : 50km

Contact


Nom	M. KLOS Gejo & Mme KLOS-MORTIER Yam
Adresse	Les Terriers
Ville	07150 LAGORCE
Pays	France
Tél. Fixe	+33 (0) 4 75 37 19 99 (France)
Tél. Mobile	+33 (0) 6 16 81 17 41 (France)
Langues parlées	

Calendrier des disponibilités - à partir de : mai 2012

Mai	Ma	Me	J	V	S	D	L	Ma	Me	J	V	S	D	L	Ma	Me	J	V	S	D	L	Ma	Me	J	V	S	D	L	Ma	Me	J
2012	1	2	3	4	5	6	7	8	9	10	11	12	13	14	15	16	17	18	19	20	21	22	23	24	25	26	27	28	29	30	31

Juin	V	S	D	L	Ma	Me	J	V	S	D	L	Ma	Me	J	V	S	D	L	Ma	Me	J	V	S							
2012	1	2	3	4	5	6	7	8	9	10	11	12	13	14	15	16	17	18	19	20	21	22	23	24	25	26	27	28	29	30
	-	-	-	-	-	-	-	-	-	-	-	-	-	-	-	-	-	-	-	-	-	-	-	-	-	-	-	-	-	-

Juil	D	L	Ma	Me	J	V	S	D	L	Ma	Me	J	V	S	D	L	Ma	Me	J	V	S	D	L	Ma							
2012	1	2	3	4	5	6	7	8	9	10	11	12	13	14	15	16	17	18	19	20	21	22	23	24	25	26	27	28	29	30	31
	-	-	-	-	-	-	-	-	-	-	-	-	-	-	-	-	-	-	-	-	-	-	-	-	-	-	-	-	-	-	

 Réservé  Moyenne Saison

[Mois : Suivant >>](#)



Offre de dernière minute : 800€ / Semaine du 12/06/02 au 12/06/30 - 8 personne(s)

Tarifs de location - Gîte - Maison en Pierre - 10 Personne(s)

Tarifs	Nuit	Week-end	Semaine	2 semaines	Mois
 Basse Saison	-	400€	750€ (Samedi)	-	-
 Moyenne Saison	-	500€	950€ (Samedi)	-	-
 Haute Saison	-	-	1450€ (Samedi)	-	-
 Spécial fêtes	-	-	1200€ (Samedi)	-	-
 Période promotionnelle	-	-	1100€ (Samedi)	-	-

(Jour d'arrivée)

[Réserver](#)



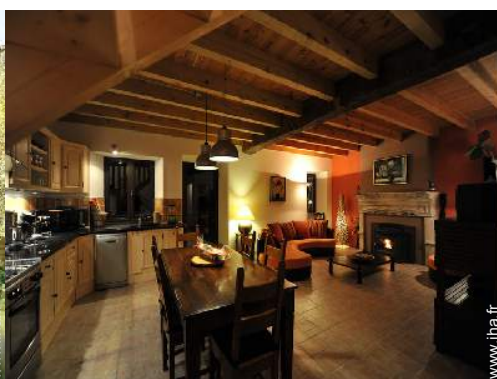
séjour



salon télévision



séjour



aménagement intérieur



coin repas

Conditions de réservations

• Réservation

- Versement à la réservation : 30% du montant de la location
- Versement du solde : 2 semaines avant le séjour
- Caution demandée : 500€

• Location

- Taxe de séjour en sus
- Forfait ménage départ en sus : 110€
- Prévoir supplément pour : - animaux

► [Réserver](#)

► [Contacter le propriétaire](#)

Modes de paiement acceptés

- Virement bancaire • Chèque bancaire • Chèque de banque • Espèces

Contactez directement les propriétaires

www.ihf.fr
N° annonce
57125
>> Réserver <<

Contact

Nom M. KLOS Gejo & Mme KLOS-MORTIER Yam
Adresse Les Terriers
Ville 07150 LAGORCE
Pays France
Tél. Fixe +33 (0) 4 75 37 19 99 (France)
Tél. Mobile +33 (0) 6 16 81 17 41 (France)

Langues parlées

