

# Gîte Vivarais "Gites L'Amourier"



Gîte - Maison, mitoyen(ne), de plain-pied, entrée individuelle, dans un(e) Propriété privée

Cadre : rural, naturel

Capacité : 4 personne(s)

Chambre(s) : 2

Pièce(s) : 3



Clé vacances (3 clés)  
Meublés de Tourisme (3 étoiles)

Balazuc - Ardèche (07) - Rhône Alpes

France

Réservation : +33 (0) 4 75 37 00 40 (France)



N° annonce 24279

www.ihf.fr



Internet  
Holiday  
Ads



Internet  
Holiday  
Ads



## Gîte



Gîte - Maison, mitoyen(ne), de plain-pied, entrée individuelle, dans un(e) Propriété privée

- **Idéal pour tout public**
- **Vue** : panoramique, campagne
- **Cadre** : rural, naturel
- **Exposition** : Sud-est

## Les plus

- **Parking** :  
Parking non couvert : 6 sur le terrain
- **Equipements bébé** :  
Chaise bébé



séjour

## Environnement & localisation



Campagne

### Loisirs

#### • Loisirs à moins de 20 km / 12 miles :

Baignade, canoë-kayak, canyoning, tennis, centre équitation, randonnée, escalade, VTT (itinéraire circuit), ULM, balade à cheval, acrobranche, terrain de pétanque

#### • Attraits et détente :

Bar/pub, discothèque, restaurant, cinéma, réserve naturelle, musée, boutique d'artisanat, cave et dégustation de vin, casino, thermes

### Environnement

#### • Site :

- Plage de sable 2km
- Rapides sur rivières
- Falaise 2km
- Rivière 2km
- Forêt 15km

#### • Commodités :

- Centre village 2km
- Boulangerie 3km
- Petits commerces 5km
- Super marché 10km
- Poste 10km
- Banque 10km
- Distributeur automatique de billets 5km
- Pharmacie 5km
- Médecin 10km
- Infirmière 5km
- Hôpital 15km



aménagement intérieur



vue panoramique



Agencement intérieur

### Intérieur

- **Capacité d'accueil :**  
4 personne(s) - 2 adultes, 2 enfant(s)
- **Superficie habitable :**  
60m<sup>2</sup>
- **Agencement intérieur :**  
3 pièce(s), 2 chambre(s), 1 salle(s) de douche, 1 WC, séjour 25m<sup>2</sup>, cuisine américaine
- **Couchage - lit(s) :**  
1 lit(s) double(s), 1 canapé-lit(s) 2 pers, 2 lit(s) simple(s), 1 lit(s) bébé
- **Confort :**  
T.V., placard, penderie, intégralement climatisé, chauffage électrique, double-vitrage, volets roulants
- **Equipement ménager :**  
Vaisselle/couverts, ustensiles et batterie de cuisine, cafetière, machine à café électrique, bouilloire électrique, grille-pain, presse-agrumes, plaques de cuisson, four, micro-ondes, hotte aspirante, réfrigérateur, congélateur, lave-vaisselle, lave-linge, aspirateur, fer à repasser, planche à repasser

### Extérieur

- **Superficie du terrain :**  
400m<sup>2</sup>
- **Installation extérieure :**  
Terrasse couverte 25m<sup>2</sup>
- **Equipements extérieurs :**  
Barbecue, salon de jardin, 2 chaise(s) longue(s)



cuisine

### Services

- **Linge :**  
Draps possible en sus (1 fois/semaine +14 €), Couverture(s), Couette(s), Oreiller(s)
- **Maison :**  
Nettoyage de départ possible en sus (+70€)

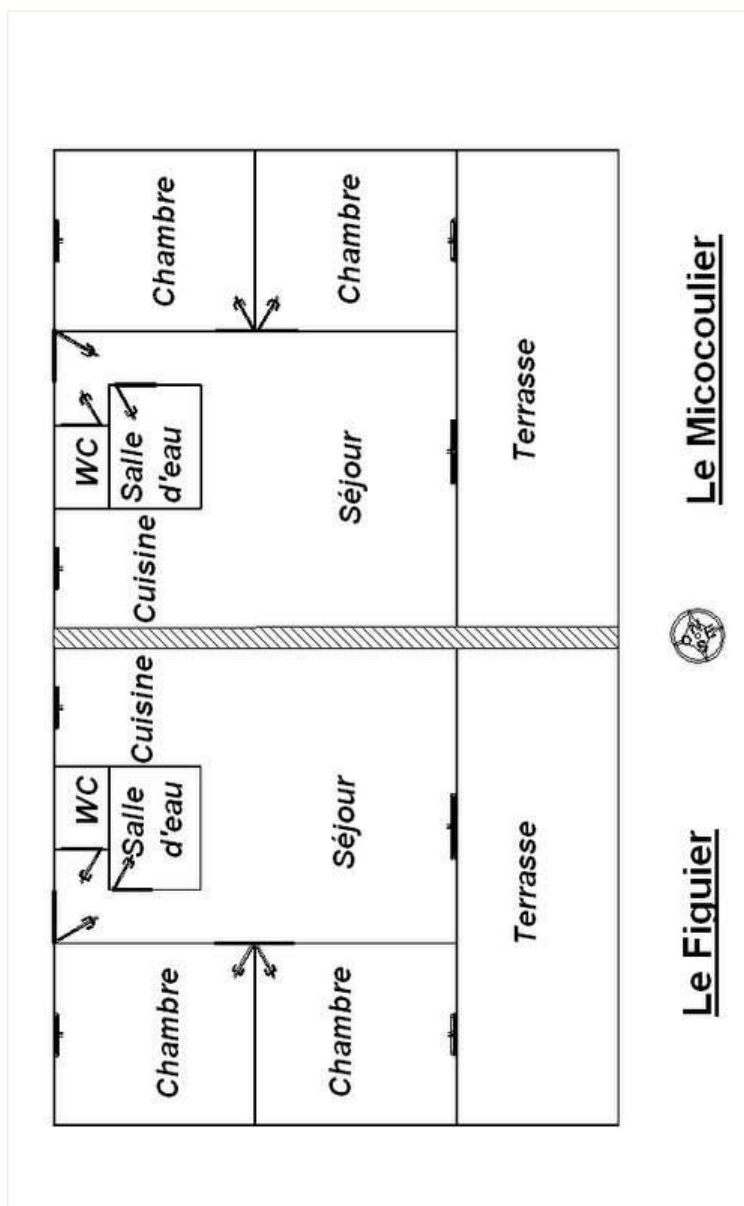
### Informations pratiques

- **Informations pratiques**  
Enfants bienvenus  
Animaux acceptés  
Présence sur place : animaux domestiques  
Couverture téléphonie mobile, transport personnel souhaitable  
Eau : chaude/froide  
Tension électrique : 220-240V / 50Hz  
Alimentation électrique : secteur



séjour

Plan d'agencement



[www.ihf.fr](http://www.ihf.fr)

Album photos - 1



vue panoramique



aménagement intérieur



séjour

Album photos - 2



Agencement intérieur



séjour



cuisine



chambre



chambre

### Plan d'accès



### Localisation & Accès



Coordonnées GPS en degrés, minutes, secondes: Latitude 44°30'26.856"N - Longitude 4°22'27.012"E ([Ville](#))

#### Adresse

→ Le Retourtier  
07210 Balazuc

#### • Autoroute (sortie) A7

→ Montélimar, Drôme, Rhône Alpes, France  
→ Distance : 40km  
→ Temps : 40'

- Ruoms : Distance : 11km
- Aubenas : Distance : 15km
- Vallon Pont d'Arc : Distance : 17km

### Contact

|                 |                                |
|-----------------|--------------------------------|
| Nom             | M. LE TALLEC Thierry           |
| Adresse         | Le Retourtier                  |
| Ville           | 07120 BALAZUC                  |
| Pays            | France                         |
| Tél. Fixe       | +33 (0) 4 75 37 00 40 (France) |
| Tél. Mobile     | +33 (0) 6 31 51 02 73 (France) |
| Langues parlées |                                |

Calendrier des disponibilités - à partir de : mai 2012

| Mai  | Ma | Me | J | V | S | D | L | Ma | Me | J  | V  | S  | D  | L  | Ma | Me | J  | V  | S  | D  | L  | Ma | Me | J  |    |    |    |    |    |    |    |
|------|----|----|---|---|---|---|---|----|----|----|----|----|----|----|----|----|----|----|----|----|----|----|----|----|----|----|----|----|----|----|----|
| 2012 | 1  | 2  | 3 | 4 | 5 | 6 | 7 | 8  | 9  | 10 | 11 | 12 | 13 | 14 | 15 | 16 | 17 | 18 | 19 | 20 | 21 | 22 | 23 | 24 | 25 | 26 | 27 | 28 | 29 | 30 | 31 |
|      |    |    |   |   |   |   |   |    |    |    |    |    |    |    |    |    |    |    |    |    |    |    |    |    |    |    |    |    |    |    |    |

| Juin | V | S | D | L | Ma | Me | J | V | S | D  | L  | Ma | Me | J  | V  | S  | D  | L  | Ma | Me | J  | V  | S  |    |    |    |    |    |    |    |
|------|---|---|---|---|----|----|---|---|---|----|----|----|----|----|----|----|----|----|----|----|----|----|----|----|----|----|----|----|----|----|
| 2012 | 1 | 2 | 3 | 4 | 5  | 6  | 7 | 8 | 9 | 10 | 11 | 12 | 13 | 14 | 15 | 16 | 17 | 18 | 19 | 20 | 21 | 22 | 23 | 24 | 25 | 26 | 27 | 28 | 29 | 30 |
|      | - | - | - | - | -  | -  | - | - | - | -  | -  | -  | -  | -  | -  | -  | -  | -  | -  | -  | -  | -  | -  | -  | -  | -  | -  | -  | -  |    |

| Juil | D | L | Ma | Me | J | V | S | D | L | Ma | Me | J  | V  | S  | D  | L  | Ma | Me | J  | V  | S  | D  | L  | Ma |    |    |    |    |    |    |    |
|------|---|---|----|----|---|---|---|---|---|----|----|----|----|----|----|----|----|----|----|----|----|----|----|----|----|----|----|----|----|----|----|
| 2012 | 1 | 2 | 3  | 4  | 5 | 6 | 7 | 8 | 9 | 10 | 11 | 12 | 13 | 14 | 15 | 16 | 17 | 18 | 19 | 20 | 21 | 22 | 23 | 24 | 25 | 26 | 27 | 28 | 29 | 30 | 31 |
|      | - | - | -  | -  | - | - | - | - | - | -  | -  | -  | -  | -  | -  | -  | -  | -  | -  | -  | -  | -  | -  | -  | -  | -  | -  | -  | -  |    |    |

■ Moyenne Saison     
 ■ Haute Saison     
 ■ Réservé

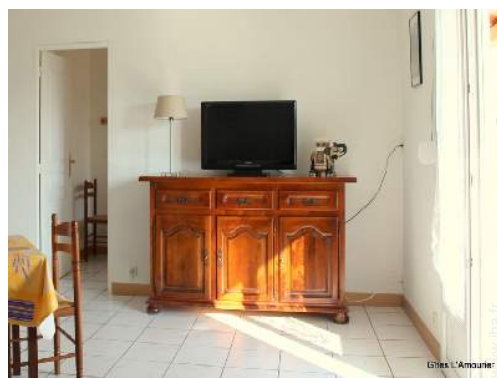
[Mois : Suivant >>](#)

Tarifs de location - Gîte - Maison - 4 Personne(s)

| Tarifs  | Nuit | Week-end | Semaine          | 2 semaines | Mois |
|---|------|----------|------------------|------------|------|
| <span style="color: #008000;">■</span> Basse Saison   | -    | -        | 240€<br>(Samedi) | -          | -    |
| <span style="color: #0000FF;">■</span> Moyenne Saison | -    | -        | 340€<br>(Samedi) | -          | -    |
| <span style="color: #FF0000;">■</span> Haute Saison   | -    | -        | 640€<br>(Samedi) | -          | -    |
| <span style="color: #FF00FF;">■</span> Spécial fêtes  | -    | -        | 280€             | -          | -    |

(Jour d'arrivée)

[Réserver](#)



séjour



Agencement intérieur



séjour



vue panoramique



aménagement intérieur

### Conditions de réservations

#### • Réservation

- Versement à la réservation : 25% du montant de la location
- Versement du solde : à la remise des clefs
- Caution demandée : 200€

#### • Location

- Charges comprises
- Taxe de séjour en sus

### Modes de paiement acceptés

- Mandat postal international
- Virement bancaire
- Chèque bancaire
- Espèces
- Chèque vacances

► Réserver

► Contacter le propriétaire

Contactez directement les propriétaires

[www.ihf.fr](http://www.ihf.fr)  
N° annonce  
24279  
>> Réserver <<

### Contact

|             |                                |
|-------------|--------------------------------|
| Nom         | M. LE TALLEC Thierry           |
| Adresse     | Le Retourtier                  |
| Ville       | 07120 BALAZUC                  |
| Pays        | France                         |
| Tél. Fixe   | +33 (0) 4 75 37 00 40 (France) |
| Tél. Mobile | +33 (0) 6 31 51 02 73 (France) |

Langues parlées



N° annonce 24279

[www.ihf.fr](http://www.ihf.fr)



>> LOCATIONS DE VACANCES

Internet  
Holiday  
Ads



Internet  
Holiday  
Ads



DE PARTICULIER A PARTICULIER