

Location de vacances Vercors "La Balmette"



Appartement au rez-de-chaussée,
entrée individuelle, dans un(e) Maison
de 1 étage

Cadre : montagnard, agréable

Capacité : 4 personne(s)

Chambre(s) : 1

Pièce(s) : 2



Eurogîtes
Clé vacances (2 clés)

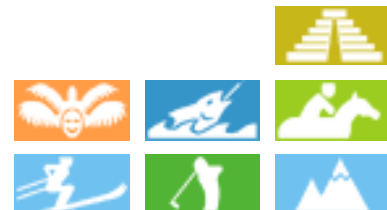
Villard de Lans - Isère (38) - Rhône Alpes

France

Réservation : +33 (0) 4 76 95 56 46 (France)

N° annonce 8936

www.ihh.fr



>> LOCATIONS DE VACANCES

Internet
Holiday
Ads



Internet
Holiday
Ads



DE PARTICULIER A PARTICULIER

Location de vacances



Appartement au rez-de-chaussée, entrée individuelle, dans un(e) Maison de 1 étage

- **Idéal pour tout public, sportif(s)**
- **Vue :** panoramique, dégagée, sans vis à vis, montagne, campagne, jardin/parc
- **Cadre :** montagnard, agréable
- **Exposition :** Sud-ouest

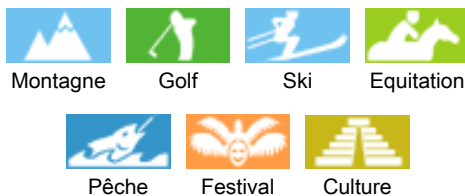
Les plus

- **Parking :**
Parking couvert : individuel(s) fermé(s)
Parking non couvert
- **Avantages :**
Local à ski, mini-golf



Hiver

Environnement & localisation



Loisirs

- **Loisirs à moins de 20 km / 12 miles :**

Ski alpin, ski de fond, ski de randonnée, luge (piste), patin à glace, traîneau à chien, baignade, golf, tennis, centre équitation, poney club, chemin de promenade, sentier côtier/forestier, randonnée, escalade, VTT (itinéraire circuit), parachute ascensionnel, parachutisme, delta plane, parapente, balade en calèche, balade à cheval, balade à dos d'âne, mini-golf, karting, bowling, chasse, pêche à la ligne, terrain de pétanque

- **Encadrement :**

Ecole de ski, jardin de ski enfant, école de tennis, école d'équitation

- **Attraits et détente :**

Bar/pub, discothèque, restaurant, cinéma, cinéma d'été, parc et jardin, parc de loisirs, réserve naturelle, centre d'exposition, site historique, musée, antiquité & brocante, boutique d'artisanat, cave et dégustation de vin, casino, sauna, hammam, centre de remise en forme, centre de beauté, centre de fitness, ferme Bio

Environnement

- **Site :**

- Pistes de ski
- Remontées mécaniques
- Patinoire
- Piscine chauffée
- Piscine publique
- Court de tennis public
- Parcours de golf 18 trous
- Base nautique
- Cascade
- Rivière
- Plan d'eau
- Lac
- Forêt
- Massif montagneux

- **Commodités :**

- Garderie
- Centre village
- Arrêt/station de bus
- Liaison bus pistes de ski
- Location de vélo/VTT
- Location de moto/scooter
- Location de matériel de ski
- Boulangerie
- Traiteur
- Petits commerces
- Super marché
- Salon de coiffure

- Cyber café
- Poste
- Banque
- Distributeur automatique de billets
- Pharmacie
- Médecin
- Infirmière
- Dispensaire



Hiver



vue de la propriété



Hiver

www.ihaf.fr

Extérieur

- **Superficie du terrain :**
1000m²
- **Installation extérieure :**
Abri de jardin
- **Cadre extérieur :**
Cour privée, jardin, jardin paysagé, pelouse, bassin, fontaine
- **Equipements extérieurs :**
Salon d'été, barbecue, table(s) de jardin, chaise(s) de jardin, parasol, salon de jardin, chaise(s) longue(s)



vue depuis l'appartement

www.ihaf.fr

Intérieur

- **Capacité d'accueil :**
4 personne(s) - 2 adultes, 2 enfant(s)
- **Superficie habitable :**
38m²
- **Agencement intérieur :**
2 pièce(s), 1 chambre(s), salle(s) de douche, WC, séjour, cuisine indépendante
- **Couchage - lit(s) :**
1 lit(s) double(s), 1 canapé-lit(s) 2 pers
- **Confort :**
T.V., lecteur DVD, prise antenne t.v., accès internet, wifi (accès internet sans fil), armoire, placard, penderie, sèche-cheveux, chauffage électrique, baie vitrée, rideaux, stores, double-vitrage, volets automatiques
- **Equipement ménager :**
Vaisselle/couverts, cafetière, machine à café électrique, machine à café espresso, bouilloire électrique, grille-pain, presse-agrumes, appareil à raclette, appareil à fondue, cuisinière à gaz, plaques de cuisson, four, micro-ondes, réfrigérateur, aspirateur, fer à repasser, planche à repasser

Services

- **Linge :**
Draps, Couette(s), Oreiller(s)
- **Maison :**
Déneigement, Parking

Informations pratiques

- **Informations pratiques**
Enfants bienvenus
Animaux acceptés



panorama

www.ihaf.fr

Plan d'agencement

A LOUER A VILLARD-DE-LANS

A 10 mn à pied du coeur du village accès direct par la voie verte (piétonne) ainsi que de nombreuses balades pédestres alentours.

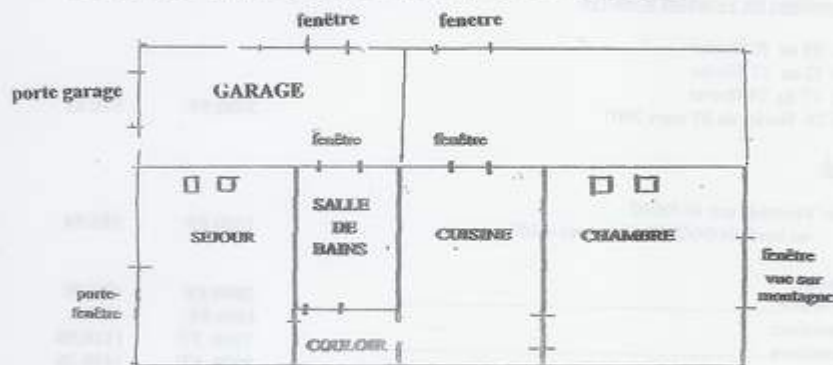
Appartement 3 pièces pour 4 personnes, sans autre vis-à-vis que la montagne, en rez-de-chaussée avec pelouse et fleurs.

Calme assuré garage pour l'hiver devient une pièce supplémentaire l'été avec en plus une petite pièce pour tout équipement.

Situé à proximité de la route menant à la station de ski de la Côte 2000, vous n'avez pas besoin de prendre votre voiture pour aller skier: la navette Villard-de-Lans - Côte 2000 s'arrête au bout du chemin.

DESCRIPTIF DE L'APPARTEMENT :

3 PIECES - POSSIBILITE COUCHAGE 4 PERSONNES



L'appartement style chalet est très agréable, ensoleillé, situé en rez-de chaussée jardin, orientation opposée au propriétaire .Il est équipé de fenêtres à double vitrage et de volets, chauffage électrique (plaques radiantes) comprises (36m²).

Ajouter la surface du garage ainsi que la pièce d'équipement.

Grande salle de bain (douche, lavabo, WC)

Cuisine équipée (four, 4 plaques gaz, frigidaire, cocotte-minute, vaisselle, aspirateur, planche à repasser, fer à repasser, éteinte à linge intérieur et extérieur, cafetière électrique)

Chambre (lit 2 personnes, armoire), vue sur la montagne.

Séjour (banquette clic-clac 2 personnes, télévision couleur ,radio , meuble avec beaucoup de vaisselle)

Hiver, pièce derrière garage pour rangement ski, chaussures de ski (d'équipement).

Été, salon de jardin (table, chaises, parasol, barbecue, chaises longues), jardin de fleurs, pelouse face au Cornafion (Vercors).

Les lits sont équipés de couette.

Draps fournis mais apportez votre linge de maison

Album photos - 1



vue de la propriété



Hiver



Hiver



Hiver



panorama

Album photos - 2



vue depuis l'appartement



Eté



vue depuis le jardin/parc



vue depuis la maison



vue de la propriété



Printemps



Eté



Printemps



Eté

Album photos - 3



Eté



Eté



séjour



séjour



aménagement intérieur



salle(s) de douche



cuisine



cuisine indépendante

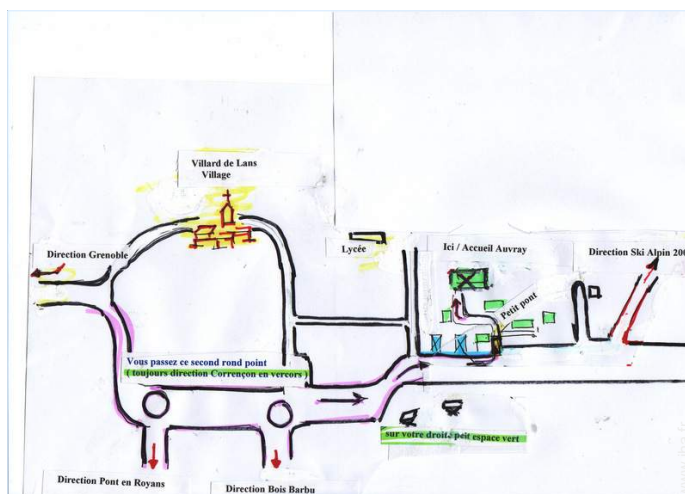


chambre



chambre principale

Plan d'accès



Localisation & Accès



Coordonnées GPS en degrés, minutes, secondes: Latitude 45°4'13.224"N - Longitude 5°33'0.72"E (Ville)

Adresse

→ La Balmette
38250 Villard de Lans

• Aéroport Lyon St Exupery

→ Lyon, Rhône, Rhône Alpes, France
→ Distance : 105km
→ Temps : 1h15'

• Gare ferroviaire Grenoble

→ Grenoble, Isère, Rhône Alpes, France
→ Distance : 29km
→ Temps : 45'

• Autoroute (sortie) Sassenage

→ Sassenage, Isère, Rhône Alpes, France
→ Distance : 29km
→ Temps : 30'

• Grenoble : Distance : 25km




• Lyon : Distance : 95km

• Valence : Distance : 65km

Contact

Nom	Mme AUVRAY Edwige
Adresse	La Balmette
Ville	38250 VILLARD-DE-LANS
Pays	France
Tél. Fixe	+33 (0) 4 76 95 56 46 (France) De 09:00 AM à 08:45 PM (GMT/UTC +01:00)
Télécopie	+33 (0) 4 76 95 56 46 (France)
Langues parlées	

Tarifs de location - Appartement - 4 Personne(s)

Tarifs	Nuit	Week-end	Semaine	2 semaines	Mois
 Basse Saison	-	300€	415€ (Samedi)	784€	-
 Moyenne Saison	-	-	448€ (Samedi)	784€ (Samedi)	-
 Haute Saison	-	400€	544€ (Samedi)	894€	-

(Jour d'arrivée)

[Réserver](#)



vue de la propriété

Hiver

Conditions de réservations

• Réservation

- Versement à la réservation : 30% du montant de la location
- Versement du solde : à la remise des clefs
- Caution demandée : 30€

• Location

- Charges comprises
- Taxe de séjour en sus
- Forfait ménage départ en sus : 30€

[► Réserver](#)

[► Contacter le propriétaire](#)

Modes de paiement acceptés

- Chèque bancaire • Espèces

Contactez directement les propriétaires

www.ihfr.com
N° annonce
8936
>> Réserver <<

Contact

Nom : Mme AUVRAY Edwige
Adresse : La Balmette
Ville : 38250 VILLARD-DE-LANS
Pays : France
Tél. Fixe : +33 (0) 4 76 95 56 46 (France) De 09:00 AM à 08:45 PM (GMT/UTC +01:00)
Télécopie : +33 (0) 4 76 95 56 46 (France)

Langues parlées :  