

# Location de vacances Val d'Arly "Résidence Chalets des oursons"



Appartement au 1er étage dans un (e) Résidence de 3 étages

Cadre : montagnard, paisible

Capacité : 6 personne(s)

Chambre(s) : 2

Pièce(s) : 3



Meublés de Tourisme (3 étoiles)

Crest Voland - Savoie (73) - Rhône Alpes

France

Réservation : +33 (0) 3 26 59 75 70 (France)



N° annonce 32755

www.iha.fr



Internet  
Holiday  
Ads



Internet  
Holiday  
Ads



## Location de vacances



Appartement au 1er étage dans un(e)  
Résidence de 3 étages

- **Idéal pour tout public, famille**
- **Vue :** montagne, forêt
- **Cadre :** montagnard, paisible
- **Exposition :** Sud-est

## Les plus

### • Piscine :

Piscine dans la résidence, rectangulaire (longueur 12m, largeur 6m), chauffée, intérieure, couverte, système éclairage, accès par escalier, sécurité enfant, douche extérieure

### • Parking :

Parking couvert : 1 collectif(s)  
Parking non couvert : 10 dans la résidence

### • Avantages :

Local à ski

### • Equipements bébé :

Chaise bébé, table à langer, baignoire bébé, poussette



Agencement intérieur

## Environnement & localisation



Montagne



Ski

### Loisirs

#### • Loisirs à moins de 20 km / 12 miles :

Ski alpin, ski de fond, ski de randonnée, moto neige, rafting, tennis, chemin de promenade, sentier côtier/forestier, randonnée, escalade, VTT (itinéraire circuit), parachute ascensionnel, parapente, balade en calèche, balade à cheval, mini-golf, bowling, acrobbranche, pêche, terrain de pétanque

#### • Encadrement :

Ecole de ski, jardin de ski enfant

#### • Attraites et détente :

Bar/pub, discothèque, restaurant, parc de loisirs

### Environnement

#### • Site :

- Pistes de ski 300m
- Remontées mécaniques 300m
- Patinoire 15km
- Plage de galets 50km
- Court de tennis public 800m
- Base nautique 50km
- Plan d'eau 50km
- Lac 50km
- Forêt 100m
- Massif montagneux 100m

#### • Commodités :

- Garderie 2km
- Centre village 2km
- Arrêt/station de bus 500m
- Location de vélo/VTT 500m
- Location de matériel de ski 500m
- Boulangerie 2km
- Petits commerces 500m
- Salon de coiffure 800m
- Poste 2km
- Distributeur automatique de billets 2km
- Pharmacie 5km
- Médecin 1km
- Hôpital 25km



Piscine couverte



Piscine chauffée



Agencement intérieur

### Intérieur

- **Capacité d'accueil :**  
6 personne(s) - 6 adultes
- **Superficie habitable :**  
65m<sup>2</sup>
- **Agencement intérieur :**  
3 pièce(s), 2 chambre(s), 2 salle(s) de douche, 2 WC, séjour 25m<sup>2</sup>, salon, cuisine américaine
- **Couchage - lit(s) :**  
1 lit(s) double(s), 1 canapé-lit(s) 2 pers, 2 lits superposés, 2 lits jumeaux simple, 1 lit(s) bébé
- **Confort :**  
Ascenseur, T.V., magnétoscope, lecteur DVD, jeux de société, collection de livres, collection de films, téléphone, accès internet, accès internet haut débit, wifi (accès internet sans fil), armoire, placard, penderie, radio-réveil, sèche-cheveux, sèche-serviettes chauffant, chauffage électrique, baie vitrée, rideaux, double-vitrage, digicode
- **Equipement ménager :**  
Vaisselle/couverts, ustensiles et batterie de cuisine, cafetière, machine à café électrique, bouilloire électrique, grille-pain, presse-agrumes, robot ménager, crêpière, appareil à raclette, appareil à fondue, grille-viande, plaques de cuisson, four, micro-ondes, hotte aspirante, réfrigérateur, congélateur, lave-vaisselle, lave-linge, sèche-linge, aspirateur, fer à repasser, planche à repasser

### Extérieur

- **Installation extérieure :**  
Balcon 12m<sup>2</sup>
- **Cadre extérieur :**  
Pelouse 100m<sup>2</sup>
- **Equipements extérieurs :**  
Salon de jardin



cuisine américaine

### Services

- **Linge :**  
Draps, Linge de toilette, Linge de maison, Couette(s), Oreiller(s)
- **Maison :**  
Nettoyage de départ, Entretien jardin/piscine, Dénéigement, Parking

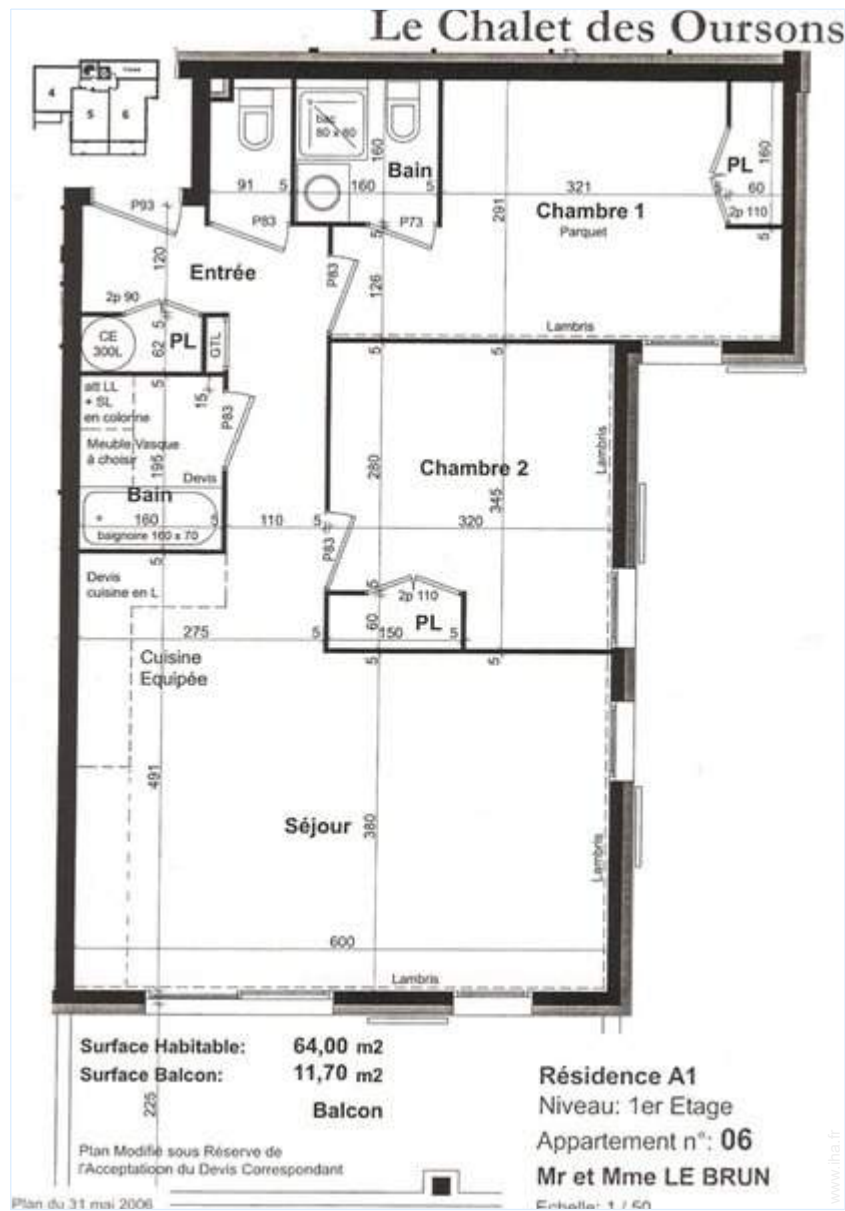
### Informations pratiques

- **Informations pratiques**  
Enfants bienvenus  
Couverture téléphonie mobile, transport personnel souhaitable  
Eau : chaude/froide  
Tension électrique : 220V / 60Hz  
Alimentation électrique : secteur



wifi (accès internet sans fil)

Plan d'agencement



Album photos - 1



salon



Piscine chauffée



Piscine couverte



Agencement intérieur



Agencement intérieur



wifi (accès internet sans fil)

Album photos - 2



cuisine américaine



cuisine américaine



cuisine américaine



cuisine américaine



chambre principale



chambre principale



salle(s) de douche



chambre



chambre



chambre

Album photos - 3



salle(s) de douche

salle(s) de douche

Agencement intérieur et commodités



aménagement intérieur

vue d'ensemble

vue depuis le balcon



balcon

Général

Ski



Equipements bébé

### Localisation & Accès



Coordonnées GPS en degrés, minutes, secondes: Latitude 45°47'35.988"N - Longitude 6°30'8.172"E ([Ville](#))

#### Adresse

→ Résidence "Chalets des ours"  
Bât. A1 - Appart. n° 6 - Le Cernix  
73590 Crest Voland

#### • Autoroute (sortie) Sallanche

→ Sallanches, Haute Savoie, Rhône Alpes, France  
→ Distance : 30km  
→ Temps : 1h

#### • Autoroute (sortie) Albertville

→ Albertville, Savoie, Rhône Alpes, France  
→ Distance : 23km  
→ Temps : 1h

- Les Saisies : Distance : 7,5km
- Megève : Distance : 15km
- Chamonix Mont Blanc : Distance : 50km

### Contact

Nom	M., Mme LE BRUN Didier & Jany
Adresse	34 rue d'Epervay
Ville	51190 GRAUVES
Pays	France
Tél. Fixe	+33 (0) 3 26 59 75 70 (France) De 09:00 AM à 10:30 PM
Tél. Mobile	+33 (0) 6 74 85 72 70 (France)
Langues parlées	

Calendrier des disponibilités - à partir de : mai 2012

Mai	Ma	Me	J	V	S	D	L	Ma	Me	J	V	S	D	L	Ma	Me	J	V	S	D	L	Ma	Me	J	V	S	D	L	Ma	Me	J
2012	1	2	3	4	5	6	7	8	9	10	11	12	13	14	15	16	17	18	19	20	21	22	23	24	25	26	27	28	29	30	31

Juin	V	S	D	L	Ma	Me	J	V	S	D	L	Ma	Me	J	V	S	D	L	Ma	Me	J	V	S							
2012	1	2	3	4	5	6	7	8	9	10	11	12	13	14	15	16	17	18	19	20	21	22	23	24	25	26	27	28	29	30
	-	-	-	-	-	-	-	-	-	-	-	-	-	-	-	-	-	-	-	-	-	-	-	-	-	-	-	-	-	

Juil	D	L	Ma	Me	J	V	S	D	L	Ma	Me	J	V	S	D	L	Ma	Me	J	V	S	D	L	Ma							
2012	1	2	3	4	5	6	7	8	9	10	11	12	13	14	15	16	17	18	19	20	21	22	23	24	25	26	27	28	29	30	31
	-	-	-	-	-	-	-	-	-	-	-	-	-	-	-	-	-	-	-	-	-	-	-	-	-	-	-	-	-		

Réservé

[Mois : Suivant >>](#)

Tarifs de location - Appartement - 6 Personne(s)

Tarifs	Nuit	Week-end	Semaine	2 semaines	Mois
<input type="checkbox"/> Basse Saison	-	-	590€ (Samedi)	-	-
<input type="checkbox"/> Moyenne Saison	-	-	910€ (Samedi)	-	-
<input type="checkbox"/> Haute Saison	-	-	1480€ (Samedi)	-	-
<input type="checkbox"/> Spécial fêtes	-	-	1510€	-	-
<input type="checkbox"/> Période promotionnelle	-	-	820€ (Samedi)	-	-

(Jour d'arrivée)

[Réserver](#)



Agencement intérieur



Agencement intérieur



wifi (accès internet sans fil)



salon



Piscine chauffée



Piscine couverte

### Conditions de réservations

#### • Réservation

- Versement à la réservation : 25% du montant de la location
- Versement du solde : 1 mois avant le séjour
- Caution demandée : 500€

#### • Location

- Charges comprises
- Taxe de séjours incluse
- Forfait ménage départ inclus

► [Réserver](#)

► [Contacter le propriétaire](#)

### Modes de paiement acceptés


- Virement bancaire
- Chèque bancaire
- Espèces
- Chèque vacances

Contactez directement les propriétaires

[www.ihf.fr](http://www.ihf.fr)  
N° annonce  
32755  
>> [Réserver](#) <<

### Contact

Nom	M., Mme LE BRUN Didier & Jany
Adresse	34 rue d'Epemay
Ville	51190 GRAUVES
Pays	France
Tél. Fixe	+33 (0) 3 26 59 75 70 (France) De 09:00 AM à 10:30 PM
Tél. Mobile	+33 (0) 6 74 85 72 70 (France)

Langues parlées 

N° annonce 32755

[www.ihf.fr](http://www.ihf.fr)



Internet  
Holiday  
Ads



Internet  
Holiday  
Ads

