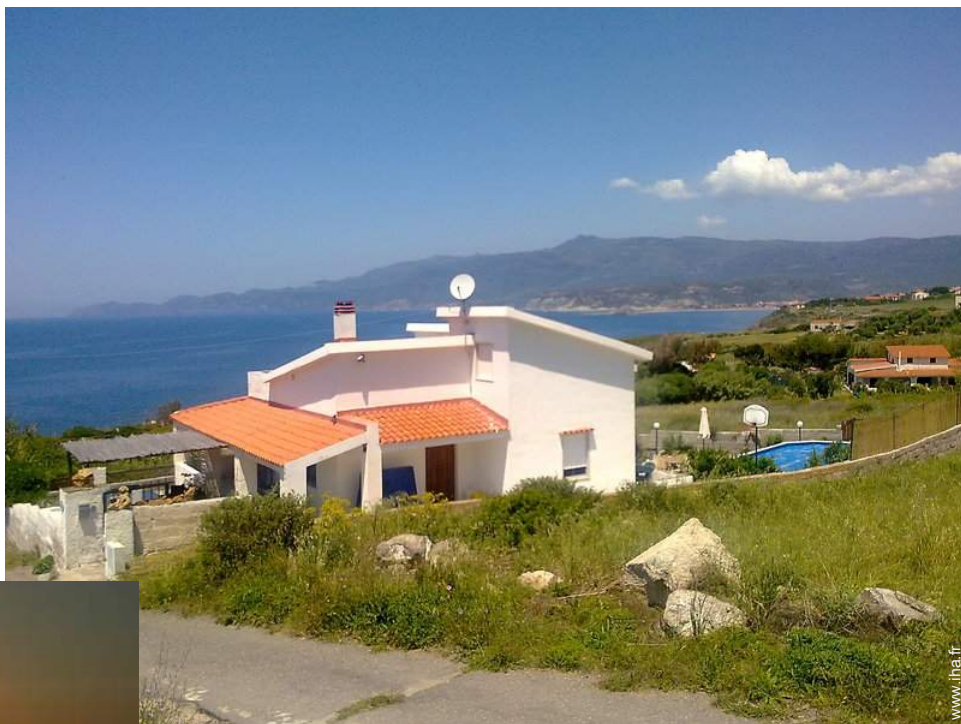


Location de vacances Côte Sarde Villa



Villa, individuel(le), de plain-pied dans un(e) Propriété privée

Cadre : propice au repos, apaisant

Capacité : 8 personne(s)

Chambre(s) : 3

Pièce(s) : 2

Santa Maria del Mare - Province d'Oristano (OR) - Sardaigne
Italie

Réservation : +44 (0) 1223510359 (Royaume Uni)

N° annonce 68958

www.ihha.fr



Internet
Holiday
Ads



Internet
Holiday
Ads



Location de vacances



Villa, individuel(le), de plain-pied dans un(e)
Propriété privée

- **Idéal pour tout public, couple avec bébé**
- **Vue** : panoramique, sans vis à vis, mer/océan, campagne, piscine, coucher de soleil exceptionnel
- **Cadre** : propice au repos, apaisant
- **Exposition** : Ouest

Les plus

- **Piscine** :
Piscine privée, ovale (longueur 7,50m, largeur 4,50m), accès par échelle, douche extérieure (ouverte du '01 mai' au '15 octobre')
- **Parking** :
Parking non couvert : 2 dans la résidence, 7 sur le terrain
- **Avantages** :
Table de ping-pong, 2 raquette(s) de ping-pong, panier de basket
- **Equipements bébé** :
Chaise bébé



vue depuis la terrasse

Environnement & localisation



Mer



Pêche



Festival

Loisirs

- **Loisirs à moins de 20 km / 12 miles** :

Baignade, plongée avec tuba, plongée sous-marine, randonnée, balade à cheval, pêche au gros

- **Attraits et détente** :

Bar/pub, discothèque, restaurant, parc et jardin, site historique, festival

Environnement

- **Site** :

- Mer/océan 500m
- Plage de sable 800m
- Plage de galets 800m
- Plage de rocher 300m
- Spot de windsurf 3km
- Rivière 3km
- Cale de mise à l'eau pour jet-ski 1km

- **Commodités** :

- Centre village 1,5km
- Centre ville 5km
- Arrêt/station de bus 3km
- Location de vélo/VTT 5km
- Location de moto/scooter 5km
- Location de voiture 5km
- Location de bateau 40km
- Location de matériel de plongée 5km
- Boulangerie 1km
- Petits commerces 1km
- Super marché 5km
- Boutiques de luxe et marques 5km
- Salon de coiffure 5km
- Cyber café 5km
- Poste 5km
- Banque 5km
- Distributeur automatique de billets 5km
- Pharmacie 5km
- Médecin 5km
- Infirmière 5km
- Hôpital 5km
- Dispensaire 5km



table de ping-pong



vue de la propriété



Mer

Intérieur

- **Capacité d'accueil :**

8 personne(s) - 8 adultes

- **Agencement intérieur :**

2 pièce(s), 3 chambre(s), cabine nuit, 1 salle (s) de bain, 2 salle(s) de douche, 2 WC, séjour, cuisine indépendante, salle à manger, coin repas, salon télévision, patio

- **Couchage - lit(s) :**

1 lit(s) king-size(s), 2 lit(s) simple(s), 2 lits superposés, 1 lit(s) bébé

- **Confort :**

Cheminée, T.V., lecteur DVD, jeux vidéo, jeux de société, collection de livres, collection de films, ordinateur, câble/satellite, accès internet, accès internet haut débit, wifi (accès internet sans fil), armoire, placard, penderie, coffre sécurisé, sèche-cheveux, moustiquaire aux fenêtres, ventilateur d'appoint, stores, volets roulants

- **Equipement ménager :**

Vaisselle/couverts, ustensiles et batterie de cuisine, machine à café électrique, machine à café espresso, bouilloire électrique, grille-pain, presse-agrumes, robot ménager, cuisinière électrique, plaques de cuisson, four, micro-ondes, hotte aspirante, réfrigérateur, congélateur, lave-vaisselle, lave-linge, aspirateur, fer à repasser, planche à repasser

Extérieur

- **Superficie du terrain :**

600m²

- **Installation extérieure :**

Terrasse 100m², pergola 20m²

- **Cadre extérieur :**

Terrain clos, jardin, jardin paysagé, potager

- **Equipements extérieurs :**

Cuisine extérieure, salon d'été, barbecue, table(s) de jardin, 12 chaise(s) de jardin, parasol, salon de jardin, 4 chaise(s) longue(s), 4 transat(s), balancelle, douche extérieure



panier de basket

Services

- **Linge :**

Draps, Linge de toilette, Linge de maison, Draps de plage, Couette(s), Oreiller(s)

- **Maison :**

Nettoyage de départ, Entretien jardin/piscine

- **Restauration :**

Préparation panier pique-nique (1 fois/semaine)

Informations pratiques

- **Informations pratiques**

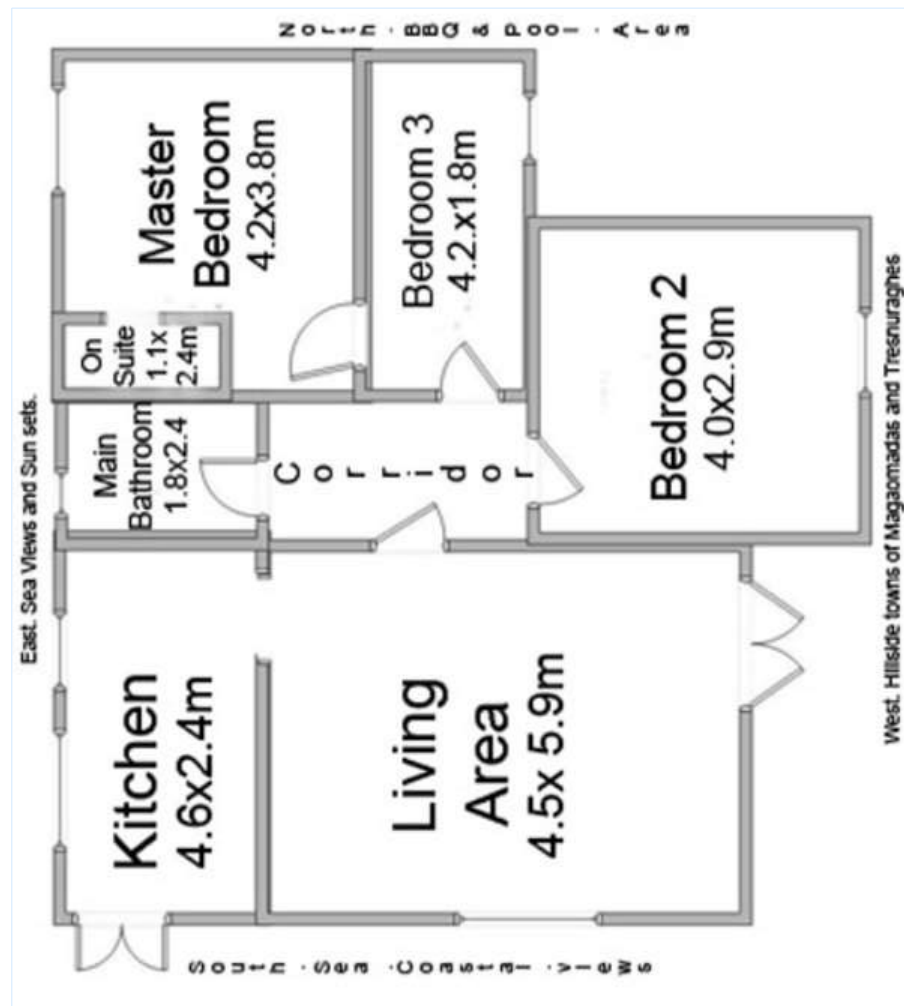
Enfants bienvenus
Location non fumeur, couverture téléphonie mobile, transport personnel souhaitable
Eau : chaude/froide
Tension électrique : 220V / 60Hz
Alimentation électrique : secteur

- **Accueil de personne handicapée**

Accès fauteuil roulant
Aménagements pour handicap : moteur



Plan d'agencement



Album photos - 1



vue de la propriété



table de ping-pong



vue depuis la terrasse



Mer



Album photos - 2



panier de basket



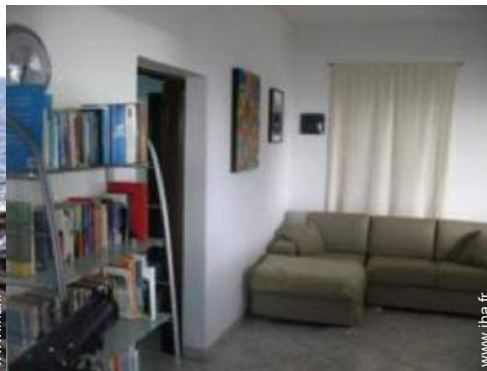
vue depuis la terrasse



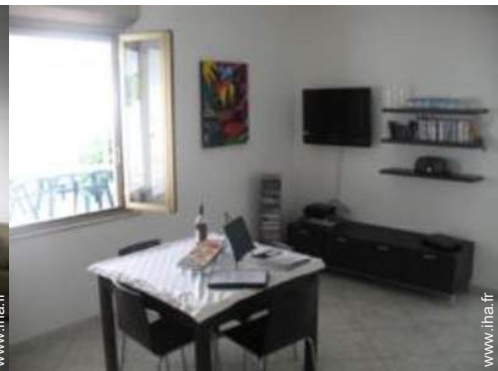
vue est



Mer



séjour



séjour



cuisine



salle(s) de bain



grande chambre



chambre

Album photos - 3



liits superposés



chambre principale



vue sur coucher de soleil



Cadre extérieur



piscine privée



Mer



vue nord



vue depuis la piscine



vue depuis la cuisine



vue panoramique

Plan d'accès



Localisation & Accès



Coordonnées GPS en degrés, minutes, secondes: Latitude 40°15'39.65"N - Longitude 8°28'47.97"E ([Hébergement](#))

Adresse

→ Porto Alaba
08013 Santa Maria del Mare

• [Aéroport Alghero Fertilia](#)

→ Alghero, Province de Sassari, Sardaigne, Italie
→ Distance : 50km
→ Temps : 1h30'

• [Aéroport Olbia](#)

→ Costa Smeralda, Province d'Olbia Tempio, Sardaigne, Italie
→ Distance : 135km
→ Temps : 2h15'

• [Gare maritime Porto Torres](#)

→ Porto Torres, Province de Sassari, Sardaigne, Italie
→ Distance : 75km
→ Temps : 1h15'

- Bosa : Distance : 5km
- Magomadas : Distance : 2km
- Tresnuraghes : Distance : 2,5km

Contact

Nom	M., Mme MANNU Paolo & Una
Adresse	4 coulson Close Miton
Ville	CB24 6ZE CAMBRIDGE
Pays	Royaume Uni
Tél. Fixe	+44 (0) 1223510359 (Royaume Uni)
Tél. Mobile	+44 (0) 7876030879 (Royaume Uni)
Télécopie	+44 (0) 1223510359 (Royaume Uni)

Langues parlées  

Calendrier des disponibilités - à partir de : mai 2012




Mai	Ma	Me	J	V	S	D	L	Ma	Me	J	V	S	D	L	Ma	Me	J	V	S	D	L	Ma	Me	J	V	S	D	L	Ma	Me	J
2012	1	2	3	4	5	6	7	8	9	10	11	12	13	14	15	16	17	18	19	20	21	22	23	24	25	26	27	28	29	30	31

Juin	V	S	D	L	Ma	Me	J	V	S	D	L	Ma	Me	J	V	S	D	L	Ma	Me	J	V	S							
2012	1	2	3	4	5	6	7	8	9	10	11	12	13	14	15	16	17	18	19	20	21	22	23	24	25	26	27	28	29	30
	-	-	-	-	-	-	-	-	-	-	-	-	-	-	-	-	-	-	-	-	-	-	-	-	-	-	-	-	-	

Juil	D	L	Ma	Me	J	V	S	D	L	Ma	Me	J	V	S	D	L	Ma	Me	J	V	S	D	L	Ma							
2012	1	2	3	4	5	6	7	8	9	10	11	12	13	14	15	16	17	18	19	20	21	22	23	24	25	26	27	28	29	30	31
	-	-	-	-	-	-	-	-	-	-	-	-	-	-	-	-	-	-	-	-	-	-	-	-	-	-	-	-	-		

[Mois : Suivant >>](#)

Tarifs de location - Villa - 8 Personne(s)

Tarifs	Nuit	Week-end	Semaine	2 semaines	Mois
 Basse Saison	-	-	806€ *	-	-
 Moyenne Saison	-	-	1613€ *	-	-
 Haute Saison	-	-	1959€ *	-	-

[Réserver](#)





vue depuis la terrasse



Mer



vue de la propriété



table de ping-pong

Conditions de réservations

• Réservation

- Versement à la réservation : 30% du montant de la location
- Versement du solde : 1 mois avant le séjour
- Caution demandée : 576€ *

• Location

- Charges comprises
- Taxe de séjours incluse
- Forfait ménage départ inclus

► Réserver

► Contacter le propriétaire

Modes de paiement acceptés

- Virement bancaire

Contactez directement les propriétaires

www.ihaf.fr
N° annonce
68958
>> Réserver <<

Contact

Nom	M., Mme MANNU Paolo & Una
Adresse	4 coulson Close Miton
Ville	CB24 6ZE CAMBRIDGE
Pays	Royaume Uni
Tél. Fixe	+44 (0) 1223510359 (Royaume Uni)
Tél. Mobile	+44 (0) 7876030879 (Royaume Uni)
Télécopie	+44 (0) 1223510359 (Royaume Uni)
Langues parlées	 

* Taux de conversion à titre indicatif : 100€ = 136.26\$ = 86.8£

N° annonce 68958

www.ihaf.fr



Internet
Holiday
Ads



Internet
Holiday
Ads

