

Location de vacances Ogliastra "Palaniedda"



Maison, mitoyen(ne), de 2 étages,
entrée individuelle, dans un(e)
Exploitation agricole

Cadre : marin, tranquille

Capacité : 16 personne(s)

Chambre(s) : 8

Tortolì - Province de l'Ogliastra (OG) - Sardaigne

Italie

N° annonce 5146

www.ihh.fr



>> LOCATIONS DE VACANCES

Internet
Holiday
Ads



Internet
Holiday
Ads



DE PARTICULIER A PARTICULIER

Location de vacances



Maison, mitoyen(ne), de 2 étages, entrée individuelle, dans un(e) Exploitation agricole

- **Idéal pour plusieurs familles, grande famille**
- **Vue : sans vis à vis, campagne, jardin/ parc**
- **Cadre : marin, tranquille**

Les plus

- **Parking :**
Parking non couvert : sur le terrain



cuisine

Environnement & localisation



Mer



Pêche

Loisirs

- **Loisirs à moins de 20 km / 12 miles :**

Baignade, Pédalo, plongée avec tuba, plongée sous-marine, ski nautique, surf, planche à voile, voile, canoë-kayak, tennis, centre équitation, chemin de promenade, sentier côtier/forestier, randonnée, varappe, VTT (itinéraire circuit), delta plane, parapente, ULM, excursion en bateau, balade à cheval, karting, pêche, pêche au gros, pêche à la ligne, pêche sous-marine

- **Encadrement :**

Ecole de ski, école de voile, école de plongée, école de tennis, école d'équitation

- **Attraits et détente :**

Bar/pub, discothèque, restaurant, cinéma, parc et jardin, théâtre, théâtre d'été, festival, boutique d'artisanat, cave et dégustation de vin

Environnement

- **Site :**

- Mer/océan 1km
- Plage de sable 1km
- Plage de rocher 1,5km
- Calanque, crique 1,5km
- Piscine publique 5km
- Base nautique 7,5km
- Massif montagneux 20km
- Port de plaisance 7,5km
- Cale de mise à l'eau pour bateau 7,5km

- **Commodités :**

- Centre ville 4km
- Location de vélo/VTT 4km
- Location de voiture 4km
- Location de bateau 7,5km
- Location de matériel de ski 7,5km
- Location de matériel de plongée 7,5km
- Boulangerie 4km
- Petits commerces 4km
- Super marché 3km
- Boutiques de luxe et marques 4km
- Salon de coiffure 4km
- Cyber café 4km
- Poste 4km
- Banque 4km
- Pharmacie 4km
- Médecin 4km
- Hôpital 15km
- Dispensaire 4km



séjour



séjour



chambre

Extérieur

- **Superficie du terrain :**
3 ha
- **Installation extérieure :**
Terrasse, terrasse couverte, terrasse sur toit, balcon, pergola
- **Cadre extérieur :**
Cour privée, jardin, jardin paysagé > 1000m², verger, potager
- **Equipements extérieurs :**
Barbecue, table(s) de jardin, chaise(s) de jardin, tonnelle, hamac(s), balançoire, douche extérieure



chambre

Intérieur

- **Capacité d'accueil :**
16 personne(s)
- **Superficie habitable :**
300m²
- **Agencement intérieur :**
8 chambre(s), 4 salle(s) de bain, 6 salle(s) de douche, 4 WC, séjour 50m², grande cuisine indépendante, salle à manger, salon télévision, salle de jeux, véranda
- **Couchage - lit(s) :**
8 lit(s) double(s), 16 lit(s) simple(s), 2 possibilité couchage(s) supplémentaire(s)
- **Confort :**
Cheminée, T.V., prise antenne t.v., armoire, placard, sèche-cheveux, rideaux
- **Equipement ménager :**
Vaisselle/couverts, ustensiles et batterie de cuisine, cafetière, machine à café espresso, presse-agrumes, grille-viande, cuisinière à gaz, cuisinière électrique, plaques de cuisson, four, micro-ondes, réfrigérateur, congélateur, lave-vaisselle, lave-linge, fer à repasser

Services

- **Linge :**
Draps possible en sus (+6€), Linge de toilette possible en sus (+6€), Couverture(s), Couette(s), Oreiller(s)
- **Maison :**
Nettoyage de départ possible en sus, Parking

Informations pratiques

- **Informations pratiques**
Enfants bienvenus
Animaux acceptés sous conditions (s'informer auprès du propriétaire)
Eau non potable
- **Accueil de personne handicapée**
Accès fauteuil roulant



chambre

Album photos - 1



séjour



séjour



cuisine

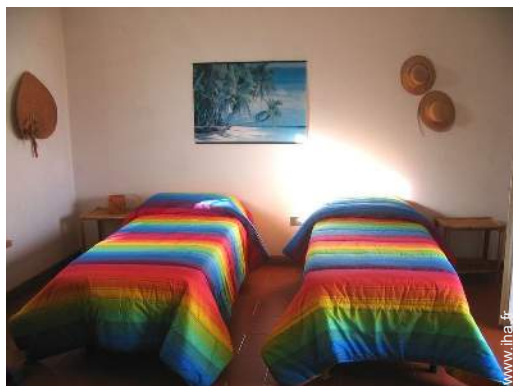


chambre



chambre

Album photos - 2



chambre



chambre



chambre



salle(s) de bain



Cadre extérieur



barbecue



cuisine



salle à manger

Album photos - 3



chambre

chambre

chambre



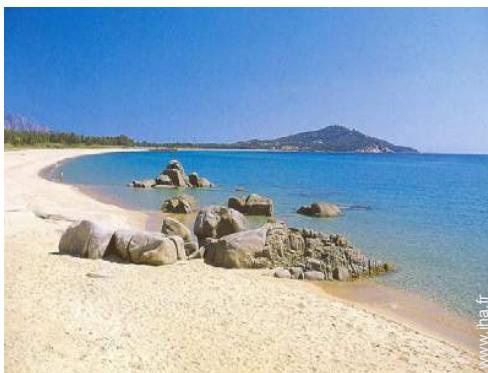
salle(s) de bain



vérande



Mer



Mer

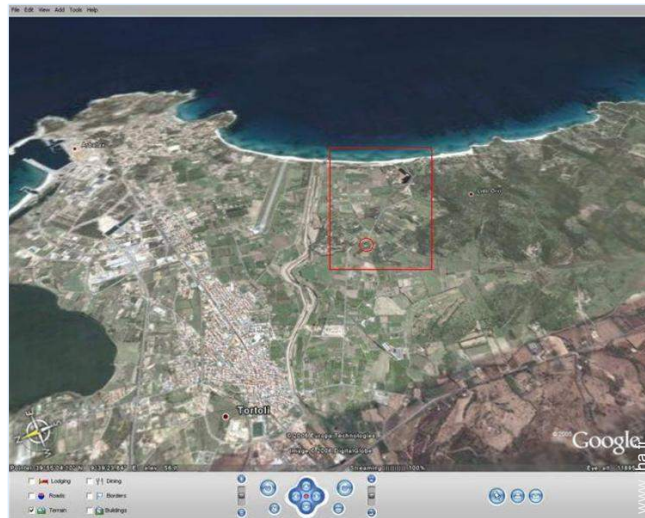
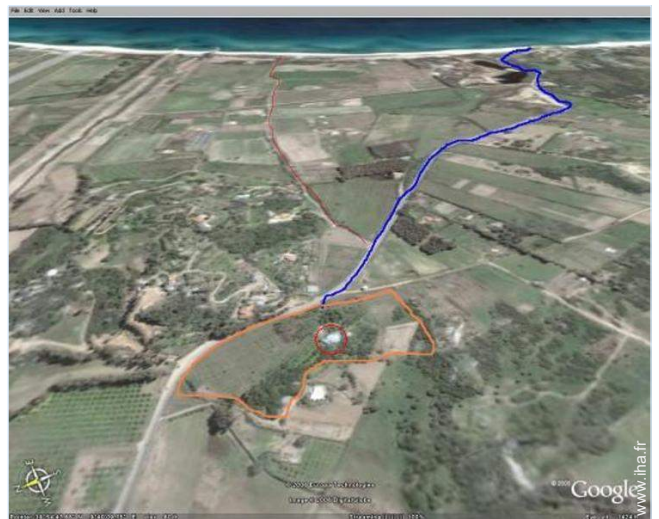
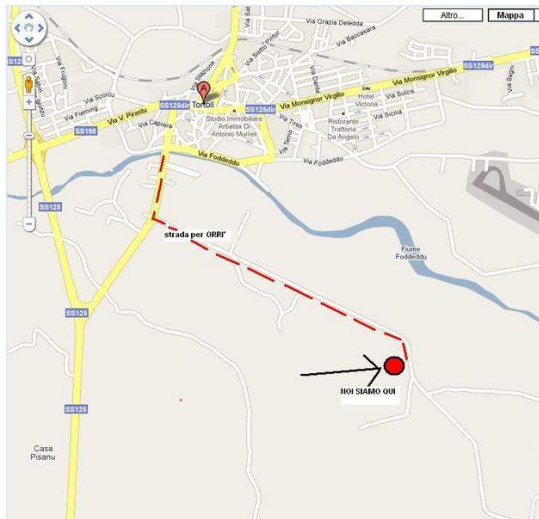


Mer



Mer

Plan d'accès



Localisation & Accès



Coordonnées GPS en degrés, minutes, secondes: Latitude 39°54'50.23"N - Longitude 9°40'14.06"E (Hébergement)

Adresse

→ Località Palaniedda
08048 Tortoli

→ Temps : 1h45'

• Cagliari : Distance : 200km

• Gare maritime Tortoli Arbatax

→ Tortoli, Province de l'Ogliastra,
Sardaigne, Italie
→ Distance : 7,5km
→ Temps : 15'

• Gare maritime Olbia Isola Bianca

→ Olbia, Province d'Olbia Tempio,
Sardaigne, Italie
→ Distance : 170km
→ Temps : 1h45'

• Gare maritime Cagliari

→ Cagliari, Province de Cagliari,
Sardaigne, Italie
→ Distance : 160km




Contact

Nom	Mme BOI Paola
Adresse	Località Palaniedda
Ville	08048 TORTOLI
Pays	Italie
Tél. Mobile	+39 3404728959 (Italie)

Langues parlées



Tarifs de location - Maison - 16 Personne(s)

Tarifs	Nuit	Week-end	Semaine	2 semaines	Mois
 Basse Saison	9€	-	-	-	-
 Moyenne Saison	15€	-	-	-	-
 Haute Saison	25€	-	-	-	-

[Réserver](#)



séjour

séjour

Conditions de réservations

• **Réservation**

- Versement à la réservation : 0% du montant de la location
- Caution demandée

• **Location**


- Charges comprises
- Forfait ménage départ en sus
- Prévoir supplément pour :
 - lit(s) supplémentaire(s)
 - bois de chauffage

[► Réserver](#)

[► Contacter le propriétaire](#)

Contact

Nom Mme BOI Paola
Adresse Località Palaniedda
Ville 08048 TORTOLI
Pays Italie
Tél. Mobile +39 3404728959 (Italie)

Langues parlées 

Modes de paiement acceptés

- Espèces

Contactez directement les propriétaires

www.ihfr.com
N° annonce
5146
[>> Réserver <<](#)