

# Location de vacances Mer Baltique Appartement



Appartement au 3ème étage, entrée commune, dans un(e) Résidence de 7 étages

Cadre : propice au repos, marin

Capacité : 4 personne(s)

Chambre(s) : 2

Pièce(s) : 2

Damp - Schleswig Holstein

Allemagne

Réservation : +49 (0) 43525188 (Allemagne)

N° annonce 56037

[www.ihh.com](http://www.ihh.com)



Internet  
Holiday  
Ads



Internet  
Holiday  
Ads



### Location de vacances



Appartement au 3ème étage, entrée commune, dans un(e) Résidence de 7 étages

- **Idéal pour tout public, famille**
- **Vue** : panoramique, dégagée, dominante, mer/océan, jardin/parc, port
- **Cadre** : propice au repos, marin
- **Exposition** : Nord-est

### Les plus

- **Parking** :  
Parking non couvert : 1 place(s) réservée(s), sur le terrain
- **Avantages** :  
Sauna, jacuzzi, table de massage, cabine de bronzage, machine(s) de musculation, table de billard, flipper, table de ping-pong, panier de basket, court de squash, terrain de volley, mini-golf, 1 vélo(s), 1 planche(s) à voile, bateau à moteur, bateau à voile, matériel équestre et chevaux

**Privilèges :**  
Accès direct plage, practice, écurie(s)



coin repas

### Environnement & localisation



#### Loisirs

- **Loisirs à moins de 20 km / 12 miles** :  
Baignade, Pédalo, plongée sous-marine, plongée en scaphandre, planche à voile, voile, kite surf, golf, tennis, squash, centre équitation, chemin de promenade, sentier côtier/forestier, randonnée, escalade, excursion en bateau, balade en calèche, balade à cheval, mini-golf, rollers/patins à roulette (circuit), skate board (rampe), bowling, volley ball, pêche, pêche à la ligne
- **Encadrement** :  
Ecole de voile, école de plongée, école d'équitation
- **Attraits et détente** :  
Bar/pub, discothèque, restaurant, parc et jardin, zoo/parc animalier, site historique, musée, théâtre, théâtre d'été, thermes, sauna, centre de remise en forme, centre de beauté, centre de fitness

#### Environnement

- **Site** :
  - Piscine chauffée 100m
  - Mer/océan 100m
  - Plage de sable 100m
  - Court de tennis public 200m
  - Spot de windsurf 100m
  - Spot de surf 100m
  - Base nautique 100m
  - Forêt 800m
  - Port de plaisance <50m
- **Commodités** :
  - Garderie 200m
  - Centre village <50m
  - Arrêt/station de bus 100m
  - Location de vélo/VTT <50m
  - Location de bateau 100m
  - Location de matériel de plongée 300m
  - Location linge blanchisserie <50m
  - Boulangerie <50m
  - Petits commerces 100m
  - Super marché 50m
  - Salon de coiffure 100m
  - Cyber café 100m
  - Poste <50m
  - Banque 5km
  - Distributeur automatique de billets <50m
  - Pharmacie 5km
  - Médecin 100m
  - Hôpital 300m
  - Dispensaire



séjour



port de plaisance

N° annonce 56037

www.ihacom.fr



Internet  
Holiday  
Ads



Internet  
Holiday  
Ads





coin repas

### Intérieur

- **Capacité d'accueil :**  
4 personne(s) - 2 adultes, 2 enfant(s)
- **Superficie habitable :**  
50m<sup>2</sup>
- **Agencement intérieur :**  
2 pièce(s), 2 chambre(s), cabine nuit, 1 salle (s) de bain, 1 WC, séjour 20m<sup>2</sup>, cuisine indépendante, coin repas, loggia
- **Couchage - lit(s) :**  
2 lit(s) double(s), 2 lits jumeaux simple
- **Confort :**  
Ascenseur, T.V., chaîne hifi, lecteur DVD, téléphone, câble/satellite, armoire, placard, penderie, chauffage central, rideaux, double-vitrage, interphone
- **Equipement ménager :**  
Vaisselle/couverts, ustensiles et batterie de cuisine, machine à café électrique, bouilloire électrique, grille-pain, presse-agrumes, cuisinière électrique, micro-ondes, hotte aspirante, réfrigérateur, congélateur, lave-vaisselle, aspirateur, fer à repasser, planche à repasser

### Extérieur

- **Installation extérieure :**  
Balcon
- **Cadre extérieur :**  
Pelouse
- **Equipements extérieurs :**  
Table(s) de jardin, chaise(s) de jardin



vue depuis la chambre

### Services

- **Linge :**  
Draps possible en sus (+6€), Linge de toilette possible en sus (+3€), Linge de maison possible en sus (+1€)
- **Maison :**  
Nettoyage de départ, Parking
- **Personnel :**  
Blanchisserie possible en sus, Garde d'enfant possible en sus, Soins de beauté possible en sus, Massage possible en sus

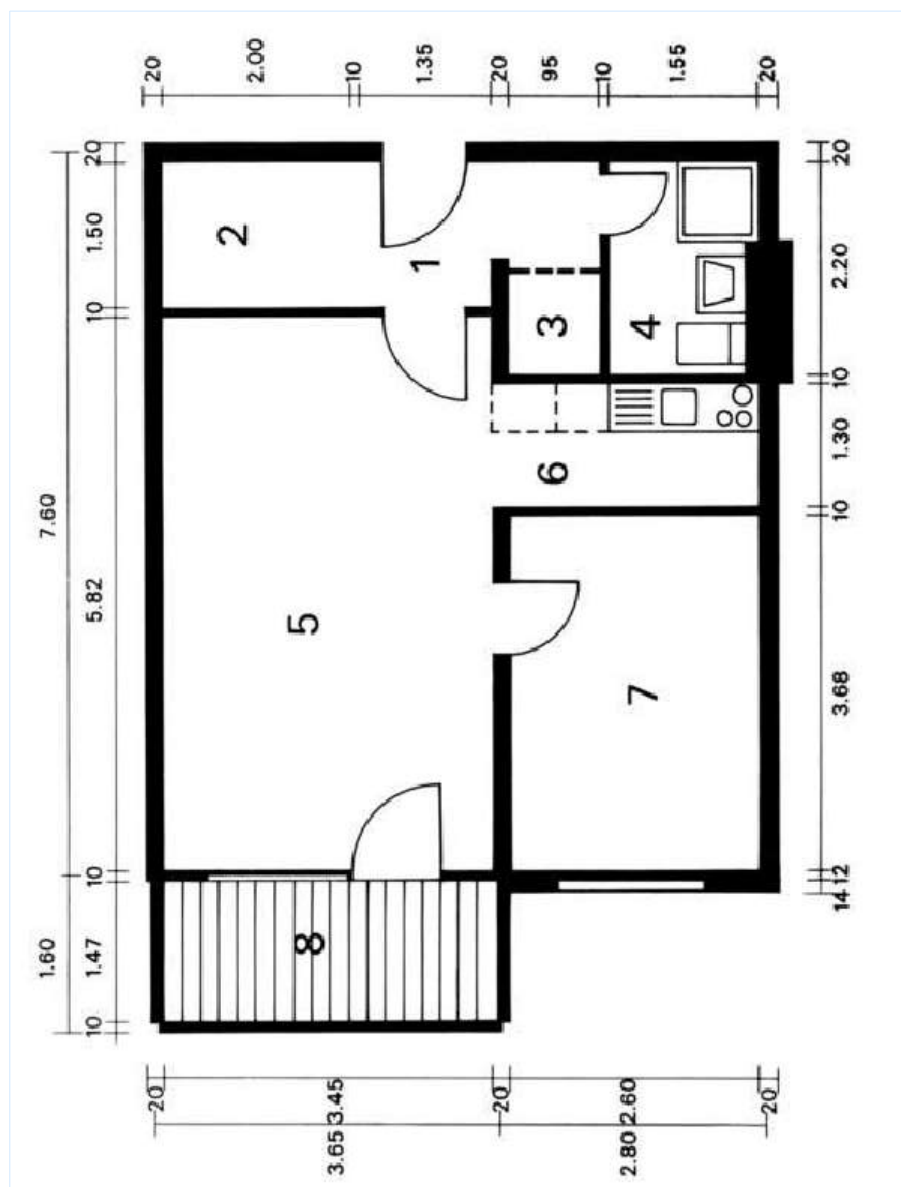
### Informations pratiques

- **Informations pratiques**  
Enfants bienvenus  
Animaux acceptés sous conditions (s'informer auprès du propriétaire)  
Location non fumeur, couverture téléphonie mobile  
Eau : chaude/froide  
Tension électrique : 220-240V / 50Hz  
Alimentation électrique : secteur
- **Accueil de personne handicapée**  
Accès fauteuil roulant



chambre principale

Plan d'agencement



www.ihf.fr

Album photos - 1



port de plaisance



séjour



coin repas



coin repas



chambre principale

Album photos - 2



vue depuis la chambre



cuisine



salle(s) de bain



petite chambre



accès direct plage



loisirs nautiques à proximité



voile

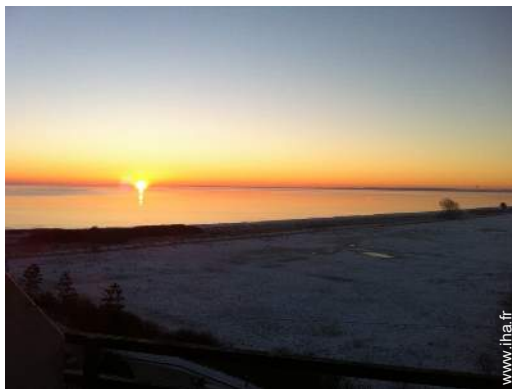
Album photos - 3



voile



aménagement extérieur



vue sur mer



vue sur port



aménagement extérieur



aménagement extérieur



Eté

### Localisation & Accès



Coordonnées GPS en degrés, minutes, secondes: Latitude 54°34'54"N - Longitude 10°1'16"E ([Hébergement](#))

#### Adresse

→ Seeuferweg  
24351 Damp

#### • Autoroute (sortie) A7

→ Büdelsdorf, Schleswig Holstein, Allemagne  
→ Distance : 42km  
→ Temps : 40'

#### • Gare ferroviaire Eckernförde

→ Eckernförde, Schleswig Holstein, Allemagne  
→ Distance : 21km  
→ Temps : 30'

#### • Aéroport Hamburg


→ Hambourg, Land de Hambourg, Allemagne  
→ Distance : 135km  
→ Temps : 1h30'

• Eckernförde : Distance : 20km

• Kappeln : Distance : 15km

• Kiel : Distance : 49km

### Contact

Nom	M. WAGNER Gerd
Adresse	Seeuferweg
Ville	24351 DAMP
Pays	Allemagne
Tél. Fixe	+49 (0) 43525188 (Allemagne)
Télécopie	+49 (0) 43525263 (Allemagne)
Langues parlées	

Calendrier des disponibilités - à partir de : mai 2012

Mai	Ma	Me	J	V	S	D	L	Ma	Me	J	V	S	D	L	Ma	Me	J	V	S	D	L	Ma	Me	J							
2012	1	2	3	4	5	6	7	8	9	10	11	12	13	14	15	16	17	18	19	20	21	22	23	24	25	26	27	28	29	30	31
																										-	-	-	-	-	

Juin	V	S	D	L	Ma	Me	J	V	S	D	L	Ma	Me	J	V	S	D	L	Ma	Me	J	V	S							
2012	1	2	3	4	5	6	7	8	9	10	11	12	13	14	15	16	17	18	19	20	21	22	23	24	25	26	27	28	29	30
	-	-	-	-	-	-	-	-	-	-	-	-	-	-	-	-	-	-	-	-	-	-	-	-	-	-	-	-	-	

Juil	D	L	Ma	Me	J	V	S	D	L	Ma	Me	J	V	S	D	L	Ma	Me	J	V	S	D	L	Ma							
2012	1	2	3	4	5	6	7	8	9	10	11	12	13	14	15	16	17	18	19	20	21	22	23	24	25	26	27	28	29	30	31
	-	-	-	-	-	-	-	-	-	-	-	-	-	-	-	-	-	-	-	-	-	-	-	-	-	-	-	-	-		

■ Moyenne Saison ■ Haute Saison

[Mois : Suivant >>](#)

Tarifs de location - Appartement - 4 Personne(s)

Tarifs	Nuit	Week-end	Semaine	2 semaines	Mois
<span style="color: #008000;">■</span> Basse Saison	70€	110€	325€	605€	-
<span style="color: #add8e6;">■</span> Moyenne Saison	84€	138€	423€	801€	-
<span style="color: #ff0000;">■</span> Haute Saison	98€	166€	521€	997€	-
<span style="color: #ffcc00;">■</span> Période promotionnelle	78€	126€	381€	717€	-

[Réserver](#)



coin repas



coin repas



chambre principale



port de plaisance



séjour

### Conditions de réservations

#### • Réservation

→ Versement à la réservation :  
25% du montant de la location

#### • Location

→ Charges en sus  
→ Taxe de séjours incluse  
→ Forfait ménage départ inclus  
→ Prévoir supplément pour :  
- animaux  
- lit(s) supplémentaire(s)

► Réserver

► Contacter le propriétaire

### Modes de paiement acceptés

• Mandat postal international • Virement  
bancaire • MasterCard/EuroCard •  
Espèces

Contactez directement les propriétaires

[www.ihf.fr](http://www.ihf.fr)  
N° annonce  
56037  
>> Réserver <<

### Contact

Nom	M. WAGNER Gerd
Adresse	Seeuferweg
Ville	24351 DAMP
Pays	Allemagne
Tél. Fixe	+49 (0) 43525188 (Allemagne)
Télécopie	+49 (0) 43525263 (Allemagne)

Langues  
parlées



N° annonce 56037

[www.ihf.fr](http://www.ihf.fr)



Internet  
Holiday  
Ads



Internet  
Holiday  
Ads

