

# Location de vacances Baie de Lübeck "Ostsee23"



Appartement au rez-de-chaussée,  
entrée individuelle, dans un(e) Maison  
de 1 étage

Cadre : marin, paisible

Capacité : 4 personne(s)

Chambre(s) : 1

Pièce(s) : 2

Niendorf - Schleswig Holstein

Allemagne

Réservation : +49 (0) 4503 406806 (Allemagne)

N° annonce 73352

[www.ihha.fr](http://www.ihha.fr)



>> LOCATIONS DE VACANCES

Internet  
Holiday  
Ads



Internet  
Holiday  
Ads



DE PARTICULIER A PARTICULIER

## Location de vacances



Appartement au rez-de-chaussée, entrée individuelle, dans un(e) Maison de 1 étage

- **Idéal pour tout public, couple**
- **Vue :** champs agricoles, village, rue/avenue
- **Cadre :** marin, paisible
- **Exposition :** Sud

## Les plus

- **Parking :**  
Parking non couvert : 1 sur le terrain
- **Equipements bébé :**  
Chaise bébé



chambre

## Environnement & localisation



Mer Golf Equitation Pêche



Culture

### Loisirs

- **Loisirs à moins de 20 km / 12 miles :**

Patin à glace, baignade, Pédalo, ski nautique, jet ski, planche à voile, voile, canoë-kayak, golf, tennis, polo, poney club, chemin de promenade, sentier côtier/forestier, randonnée, cerf-volant, excursion en bateau, balade à cheval, balade à dos d'âne, mini-golf, bowling, volley ball, paint ball, pêche, pêche à la ligne, terrain de pétanque

- **Encadrement :**

Ecole de voile, école de tennis

- **Attraits et détente :**

Bar/pub, discothèque, restaurant, cinéma, cinéma d'été, parc et jardin, parc de loisirs, zoo/parc animalier, parc marin, réserve naturelle, galerie d'art, site historique, théâtre, festival, antiquité & brocante, boutique d'artisanat, casino, bains naturels, thermes, sauna, centre de fitness

### Environnement

- **Site :**

- Piscine chauffée 500m
- Mer/océan 500m
- Plage de sable 500m
- Piscine publique 500m
- Court de tennis public 500m
- Parcours de golf 9 trous
- Parcours de golf 18 trous 5km
- Spot de surf
- Falaise 1km
- Lac 3km
- Forêt

- **Commodités :**

- Arrêt/station de bus 500m
- Boulangerie 1,5km
- Petits commerces 500m
- Super marché 500m
- Salon de coiffure 500m
- Poste 1,5km
- Banque 1,5km
- Distributeur automatique de billets 1,5km
- Pharmacie 1,5km



plage de sable



coin repas



salle(s) de bain

### Intérieur

- **Capacité d'accueil :**  
4 personne(s) - 2 adultes, 2 enfant(s)
- **Superficie habitable :**  
35m<sup>2</sup>
- **Agencement intérieur :**  
2 pièce(s), 1 chambre(s), cabine nuit, 1 salle (s) de bain, séjour, coin cuisine, coin repas
- **Couchage - lit(s) :**  
1 lit(s) double(s), 1 canapé-lit(s) 1pers, 1 lit (s) bébé, 1 possibilité couchage(s) supplémentaire(s)
- **Confort :**  
T.V., lecteur DVD, jeux vidéo, jeux de société, prise antenne t.v., accès internet, armoire, placard, penderie, sèche-cheveux, sèche-serviettes chauffant, chauffage central, rideaux, stores, double-vitrage
- **Equipement ménager :**  
Vaisselle/couverts, ustensiles et batterie de cuisine, machine à café électrique, bouilloire électrique, grille-pain, plaques de cuisson, mini-four, micro-ondes, hotte aspirante, réfrigérateur

### Extérieur

- **Installation extérieure :**  
Terrasse 8m<sup>2</sup>, terrasse couverte 2m<sup>2</sup>, solarium, pergola 2m<sup>2</sup>
- **Cadre extérieur :**  
Jardin, pelouse
- **Equipements extérieurs :**  
Table(s) de jardin, 2 chaise(s) de jardin, parasol

### Services

- **Linge :**  
Draps possible en sus (1 fois/semaine +20 €), Linge de toilette possible en sus (1 fois/semaine +20€), Draps de plage possible en sus (1 fois/semaine +20€), Couverture(s) possible en sus (1 fois/semaine +20€), Oreiller(s) possible en sus (1 fois/semaine +20€)
- **Maison :**  
Nettoyage de départ possible en sus (+40€), Déneigement, Parking, Transfert gare aéroport possible en sus
- **Personnel :**  
Blanchisserie possible en sus
- **Restauration :**  
Repas barbecue possible en sus, Préparation panier pique-nique possible en sus

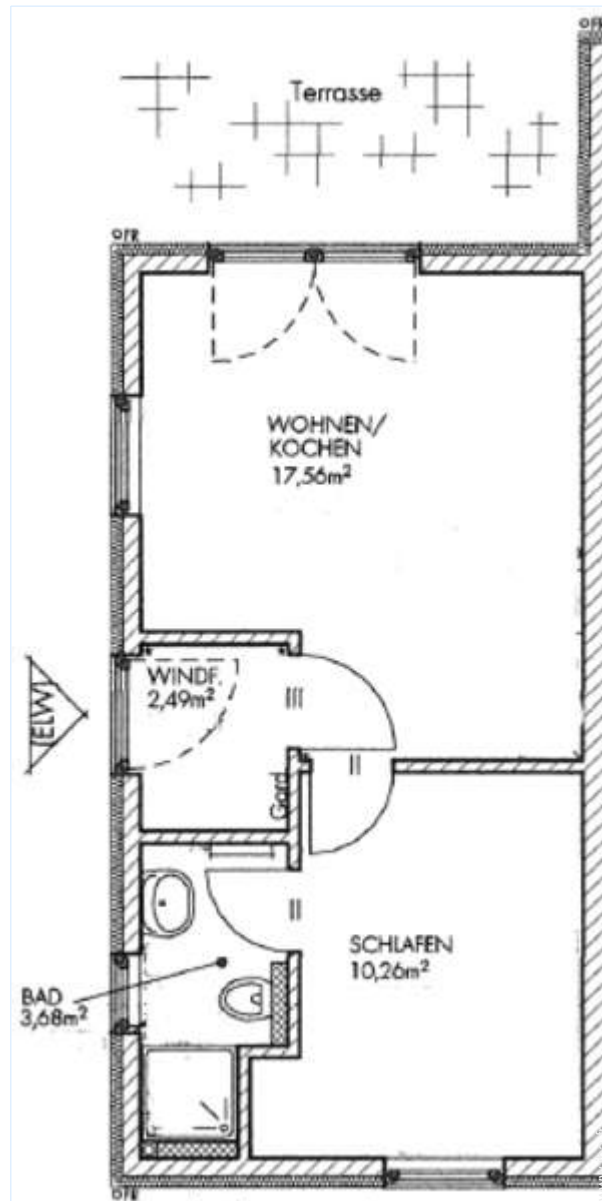
### Informations pratiques

- **Informations pratiques**  
Enfants bienvenus  
Location non fumeur, couverture téléphonie mobile, transport personnel souhaitable  
Eau : chaude/froide  
Tension électrique : 220-240V / 50Hz  
Alimentation électrique : secteur



cuisine

Plan d'agencement



Album photos - 1



coin repas



plage de sable



chambre



salle(s) de bain



cuisine

### Localisation & Accès



Coordonnées GPS en degrés, minutes, secondes: Latitude 53°59'9"N - Longitude 10°50'15"E ([Hébergement](#))

#### Adresse

→ Grönlandring 23  
23669 Niendorf

#### • Gare ferroviaire Lübeck Travemünde Strand

→ Lübeck, Schleswig Holstein, Allemagne  
→ Distance : 5km

#### • Gare ferroviaire Timmendorfer Strand



→ Timmendorfer Strand, Schleswig Holstein, Allemagne  
→ Distance : 7,5km

• Timmendorfer Strand : Distance : 5km

• Lübeck : Distance : 20km

• Hambourg : Distance : 75km

### Contact

Nom	M. PAL Robin Ferienwohnung Ostsee23
Adresse	Grönlandring 23
Ville	23669 TIMMENDORFER STRAND
Pays	Allemagne
Tél. Fixe	+49 (0) 4503 406806 (Allemagne) De 02:00 PM à 09:00 PM (GMT/UTC -01:00)
Langues parlées	 

Calendrier des disponibilités - à partir de : mai 2012

Mai	Ma	Me	J	V	S	D	L	Ma	Me	J	V	S	D	L	Ma	Me	J	V	S	D	L	Ma	Me	J							
2012	1	2	3	4	5	6	7	8	9	10	11	12	13	14	15	16	17	18	19	20	21	22	23	24	25	26	27	28	29	30	31

Juin	V	S	D	L	Ma	Me	J	V	S	D	L	Ma	Me	J	V	S	D	L	Ma	Me	J	V	S							
2012	1	2	3	4	5	6	7	8	9	10	11	12	13	14	15	16	17	18	19	20	21	22	23	24	25	26	27	28	29	30

Juil	D	L	Ma	Me	J	V	S	D	L	Ma	Me	J	V	S	D	L	Ma	Me	J	V	S	D	L	Ma							
2012	1	2	3	4	5	6	7	8	9	10	11	12	13	14	15	16	17	18	19	20	21	22	23	24	25	26	27	28	29	30	31

Réservé       Basse Saison

[Mois : Suivant >>](#)

Tarifs de location - Appartement - 4 Personne(s)

Tarifs	Nuit	Week-end	Semaine	2 semaines	Mois
<span style="color: green;">■</span> Basse Saison	45€ > 2	-	285€	-	-
<span style="color: red;">■</span> Haute Saison	60€ (Samedi) > 5	-	390€ (Samedi)	-	-
<span style="color: magenta;">■</span> Spécial fêtes	-	-	500€	-	-
<span style="color: yellow;">■</span> Période promotionnelle	-	-	200€	-	-

(Jour d'arrivée) > Minimum Nuit

[Réserver](#)



chambre



salle(s) de bain



cuisine



coin repas



plage de sable

### Conditions de réservations

#### • Réservation

→ Versement à la réservation :  
50% du montant de la location  
→ Versement du solde :  
1 semaine avant le séjour

#### • Location

→ Taxe de séjour en sus  
→ Forfait ménage départ en sus : 40€

### Modes de paiement acceptés

• Virement bancaire • Espèces

► [Réserver](#)

► [Contacter le propriétaire](#)

Contactez directement les propriétaires

[www.iha.fr](http://www.iha.fr)  
N° annonce  
73352  
>> [Réserver](#) <<

### Contact

Nom M. PAL Robin  
Ferienwohnung Ostsee23  
Adresse Grönlandring 23  
Ville 23669 TIMMENDORFER  
STRAND  
Pays Allemagne  
Tél. Fixe +49 (0) 4503 406806  
(Allemagne) De 02:00 PM  
à 09:00 PM (GMT/UTC  
-01:00)

Langues  
parlées

