

Gîte

Côte sicilienne orientale

"Residence Oasi del Fiumefreddo"



Gîte - Appartement au rez-de-chaussée, entrée individuelle, dans un (e) Parc

Cadre : naturel, enchanteur

Capacité : 24 personne(s)

Chambre(s) : 2

Pièce(s) : 3

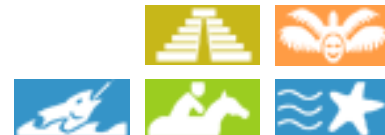


Séjours à thème
Balades accompagnées
Découverte du patrimoine culturel
Visite des châteaux

Fiumefreddo di Sicilia - Province de Catane (CT) - Sicile
Italie

N° annonce 19348

www.ihf.fr



Internet
Holiday
Ads



Internet
Holiday
Ads



Gîte



Gîte - Appartement au rez-de-chaussée, entrée individuelle, dans un(e) Parc

- **Idéal pour tout public, famille**
- **Vue** : panoramique, sans vis à vis, jardin/parc, champs agricoles, coucher de soleil exceptionnel, nocturne scintillante
- **Cadre** : naturel, enchanteur

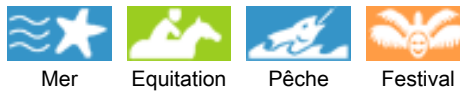
Les plus

- **Parking** :
Parking non couvert : sur le terrain
- **Avantages** :
5 vélo(s), véhicule de tourisme
- **Equipements bébé** :
Chaise bébé



Appartement

Environnement & localisation



Culture

Loisirs

- **Loisirs à moins de 20 km / 12 miles** :

Baignade, Pédalo, plongée avec tuba, ski nautique, surf, planche à voile, voile, canoë-kayak, canyoning, golf, tennis, centre équitation, randonnée, VTT (itinéraire circuit), parachute ascensionnel, delta plane, parapente, ULM, aéronautique (terrain club), excursion en bateau, balade à cheval, karting, circuit automobile, circuit de modélisme, terrain d'aéromodélisme, ball-trap, pêche

- **Encadrement** :

Ecole de plongée, école d'équitation

- **Attraits et détente** :

Bar/pub, discothèque, restaurant, cinéma d'été, parc et jardin, réserve naturelle, galerie d'art, théâtre d'été, festival, cave et dégustation de vin, bains naturels

Environnement

- **Site** :

- Pistes de ski 30km
- Mer/océan 500m
- Plage de sable 500m
- Plage de galets 500m
- Plage de rocher 15km
- Calanque, crique 1km
- Court de tennis public 200m
- Parcours de golf 18 trous 20km
- Base nautique 7,5km
- Rapides sur rivières 15km
- Falaise 10km
- Port de plaisance 7,5km
- Cale de mise à l'eau pour bateau 7,5km
- Cale de mise à l'eau pour jet-ski 7,5km
- Via ferrata 2km

- **Commodités** :

- Centre village 1km
- Centre ville 4km
- Arrêt/station de bus 300m
- Location de vélo/VTT 1km
- Location de moto/scooter 3km
- Location de voiture 1km
- Location de bateau 7,5km
- Location de matériel de ski 30km
- Location de matériel de plongée 5km
- Boulangerie 800m
- Petits commerces 800m
- Super marché 1km
- Boutiques de luxe et marques 5km
- Salon de coiffure 1km
- Cyber café 1km
- Poste 1km

- Banque 1,5km
- Pharmacie 1km
- Médecin 1km
- Hôpital 10km



vue est



plage de sable



chambre junior

Intérieur

- **Capacité d'accueil :**

24 personne(s)

- **Agencement intérieur :**

3 pièce(s), 2 chambre(s), 1 salle(s) de bain, 1 salle(s) de douche, 1 WC, cuisine indépendante, dressing, véranda

- **Couchage - lit(s) :**

1 lit(s) double(s), 2 lit(s) simple(s), 1 possibilité couchage(s) supplémentaire(s)

- **Confort :**

T.V., prise antenne t.v., armoire, coffre sécurisé, sèche-cheveux, intégralement climatisé, chauffage électrique

- **Equipement ménager :**

Vaisselle/couverts, ustensiles et batterie de cuisine, cafetière, machine à café électrique, bouilloire électrique, presse-agrumes, cuisinière à gaz, plaques de cuisson, mini-four, hotte aspirante, réfrigérateur, congélateur

Extérieur

- **Superficie du terrain :**

3 ha

- **Installation extérieure :**

Terrasse 10m², balcon, solarium

- **Cadre extérieur :**

Jardin, jardin paysagé, verger

- **Equipements extérieurs :**

Barbecue, table(s) de jardin, chaise(s) de jardin, parasol, salon de jardin, chaise(s) longue(s), transat(s)



Appartement

Services

- **Linge :**

Draps (1 fois/semaine), Linge de toilette (1 fois/semaine), Linge de maison, Couette(s), Oreiller(s)

- **Maison :**

Entretien ménager, Nettoyage de départ, Entretien jardin/piscine, Parking, Transfert gare aéroport possible en sus (+60€)

- **Personnel :**

Garde d'enfant possible en sus, Massage possible en sus

- **Restauration :**

Repas barbecue possible en sus

Informations pratiques

- **Informations pratiques**

Enfants bienvenus
Animaux acceptés
Couverture téléphonie mobile, transport personnel souhaitable
Eau : chaude/froide
Tension électrique : 220V / 60Hz

- **Accueil de personne handicapée**

Accès fauteuil roulant



cuisine

Album photos - 1



plage de sable



vue est



Appartement



chambre junior



cuisine

Album photos - 2



Appartement



chambre



cuisine



salle(s) de bain



Appartement



cuisine



salle(s) de bain



chambre



chambre junior



cuisine



salle(s) de bain



Appartement

Album photos - 3



cuisine



vue depuis la chambre



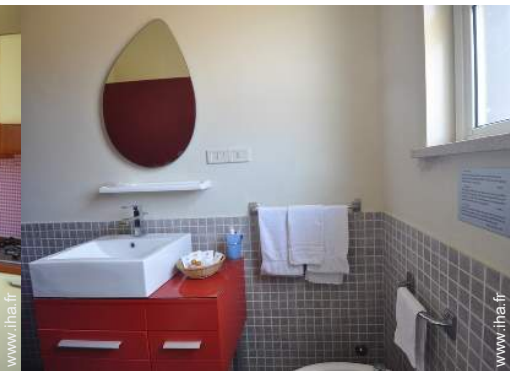
chambre



chambre



cuisine



salle(s) de bain



vue depuis l'appartement



façade



l'immeuble



vue depuis le jardin/parc



jardin



panorama

Séjours à thème

Balades accompagnées



Durée indicative : 1/2 journée
Participant(s) : 2 mini
A partir de 60€ pour 1 personne(s)

Toute l'année

Découverte du patrimoine culturel



Durée indicative : 1 jour
Participant(s) : 2 mini
Niveau : Toute l'année, **Accompagnement**

A partir de 100€ pour 1 personne(s)

Toute l'année, Sur demande
(organisation)

Visite des châteaux



Durée indicative : 2 heures
Participant(s) : 2 mini
Niveau : Toute l'année, Sur demande
(organisation), **Accompagnement**

A partir de 15€ pour 1 personne(s)

Été, automne, printemps, Sur demande
(organisation)

[Galerie de photos souvenirs - 1](#)



Juin 2010



Juil 2010



Juil 2010

[Galerie de photos souvenirs - 2](#)



Juil 2010



Juil 2010



Juil 2010



Juil 2010

Plan d'accès



Localisation & Accès

Coordonnées GPS en degrés, minutes, secondes: Latitude 37°47'25"N - Longitude 15°13'46"E (Hébergement)

Adresse

→ via Schiavi 29
95013 Fiumefreddo di Sicilia

• Autoroute (sortie) strada

→ Fiumefreddo di Sicilia, Province de Catane, Sicile, Italie
→ Distance : 1km
→ Temps : 5'

- Taormina : Distance : 10km
- Giarre : Distance : 10km
- Catane : Distance : 33km

Contact

Nom Mme AIELLO Loredana
Oasi del Fiumefreddo residence
Adresse Via Marina di Cottone 29
Ville 95013 FIUMEFREDDO DI SICILIA
Pays Italie
Tél. Fixe +39 347 8183383 (Italie)
Tél. Mobile +39 349 5428990 (Italie)

Langues parlées



Gîte
Sicile - Côte sicilienne orientale
"Residence Oasi del Fiumefreddo"

11
[Réserver](#)

Calendrier des disponibilités - à partir de : mai 2012

Mai	Ma	Me	J	V	S	D	L	Ma	Me	J	V	S	D	L	Ma	Me	J	V	S	D	L	Ma	Me	J	V	S	D	L	Ma	Me	J	
2012	1	2	3	4	5	6	7	8	9	10	11	12	13	14	15	16	17	18	19	20	21	22	23	24	25	26	27	28	29	30	31	

Juin	V	S	D	L	Ma	Me	J	V	S	D	L	Ma	Me	J	V	S	D	L	Ma	Me	J	V	S							
2012	1	2	3	4	5	6	7	8	9	10	11	12	13	14	15	16	17	18	19	20	21	22	23	24	25	26	27	28	29	30
	-	-	-	-	-	-	-	-	-	-	-	-	-	-	-	-	-	-	-	-	-	-	-	-	-	-	-	-	-	-

Juil	D	L	Ma	Me	J	V	S	D	L	Ma	Me	J	V	S	D	L	Ma	Me	J	V	S	D	L	Ma							
2012	1	2	3	4	5	6	7	8	9	10	11	12	13	14	15	16	17	18	19	20	21	22	23	24	25	26	27	28	29	30	31
	-	-	-	-	-	-	-	-	-	-	-	-	-	-	-	-	-	-	-	-	-	-	-	-	-	-	-	-	-	-	

■ Basse Saison ■ Moyenne Saison ■ Haute Saison

[Mois : Suivant >>](#)

Tarifs de location - Gîte - Appartement - 24 Personne(s)

Tarifs	Nuit	Week-end	Semaine	2 semaines	Mois
■ Basse Saison	85€ ↓ > 3	-	350€	700€	-
■ Moyenne Saison	90€ ↓ > 3	-	450€	950€	-
■ Haute Saison	120€ ↓ > 3	-	800€	1550€	-
■ Spécial fêtes	70€ ↓ > 3	-	350€	550€	-
■ Période promotionnelle	50€ ↓ > 2	-	320€	550€	-

↓ Tarif dégressif > Minimum Nuit

[Réserver](#)





Appartement



chambre junior



cuisine



plage de sable



vue est

Conditions de réservations

• Réservation

→ Versement à la réservation :
20% du montant de la location

• Location

→ Charges comprises
→ Taxe de séjours incluse
→ Forfait ménage départ inclus
→ Prévoir supplément pour :
- lit(s) supplémentaire(s)

Modes de paiement acceptés

• Mandat postal international • Virement
bancaire • Chèque bancaire • Chèque de
banque • Espèces

► [Réserver](#)

► [Contacter le propriétaire](#)

Contactez directement les propriétaires

www.iha.fr
N° annonce
19348
>> [Réserver](#) <<

Contact

Nom	Mme AIELLO Loredana Oasi del Fiumefreddo residence
Adresse	Via Marina di Cottone 29
Ville	95013 FIUMEFREDDO DI SICILIA
Pays	Italie
Tél. Fixe	+39 347 8183383 (Italie)
Tél. Mobile	+39 349 5428990 (Italie)

Langues
parlées

