

Location de vacances Golfe de Castellammare "Maison Belle"



Villa, individuel(le), de plain-pied, entrée commune, dans un(e) Propriété de Charme

Cadre : marin, bucolique

Capacité : 10 personne(s)

Chambre(s) : 3

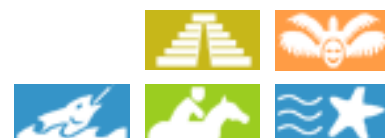
Pièce(s) : 6

Balestrate - Province de Palerme (PA) - Sicile

Italie

N° annonce 59268

www.ihf.fr



Internet
Holiday
Ads



Internet
Holiday
Ads



Location de vacances



Villa, individuel(le), de plain-pied, entrée commune, dans un(e) Propriété de Charme

- **Idéal pour tout public, grande famille**
- **Vue** : campagne, jardin/parc, coucher de soleil exceptionnel
- **Cadre** : marin, bucolique
- **Exposition** : Sud

Les plus

• **Piscine** :

Piscine privée, rectangulaire (longueur 13m, largeur 6,50m), eau de mer, accès par escalier, accès par échelle, douche extérieure (ouverte du '01 juin' au '31 octobre')

• **Parking** :

Parking non couvert : 8 dans la résidence, 8 place(s) réservée(s)



chambre

Environnement & localisation



Mer



Equitation



Pêche



Festival



Culture

Loisirs

• **Loisirs à moins de 20 km / 12 miles** :

Baignade, Pédalo, plongée sous-marine, ski nautique, centre équitation, chemin de promenade, sentier côtier/forestier, randonnée, escalade, delta plane, parapente, balade à cheval, karting, pêche, pêche à la ligne, pêche sous-marine

• **Encadrement** :

Ecole d'équitation

• **Attraits et détente** :

Bar/pub, discothèque, restaurant, karaoké, parc et jardin, zoo/parc animalier, parc marin, réserve naturelle, site historique, musée, théâtre d'été, festival, antiquité & brocante, boutique d'artisanat, cave et dégustation de vin, bains naturels, thermes, sauna, centre de remise en forme, centre de beauté, centre de fitness

Environnement

• **Site** :

- Mer/océan 2,5km
- Plage de sable 2,5km
- Plage de naturisme 2,5km
- Spot de windsurf 2,5km
- Plan d'eau 2,5km
- Massif montagneux 7,5km
- Port de plaisance 2,5km
- Cale de mise à l'eau pour bateau 2,5km

• **Commodités** :

- Garderie
- Centre village 2,5km
- Centre ville 30km
- Arrêt/station de bus 2,5km
- Location de vélo/VTT 2,5km
- Location de moto/scooter 2,5km
- Location de voiture 2,5km
- Location de bateau 2,5km
- Boulangerie 2,5km
- Traiteur 2,5km
- Petits commerces 2,5km
- Super marché 2,5km
- Boutiques de luxe et marques 2,5km
- Salon de coiffure 2,5km
- Cyber café 2,5km
- Poste 2,5km
- Banque
- Distributeur automatique de billets 2,5km
- Pharmacie 2,5km
- Médecin 2,5km
- Hôpital 5km
- Dispensaire 2,5km



vue depuis la piscine



la maison



la propriété

Extérieur

- **Superficie du terrain :**
3000m²
- **Installation extérieure :**
Terrasse 30m², terrasse couverte 18m², terrasse sur toit 16m², balcon 11m², solarium 30m², abri de jardin
- **Cadre extérieur :**
Terrain clos 3000m², jardin > 1000m², parc arboré 3000m², pinède 700m², oliveraie 800m²
- **Equipements extérieurs :**
Salon d'été, barbecue, table(s) de jardin, 12 chaise(s) de jardin, tonnelle, parasol, 12 chaise(s) longue(s), douche extérieure, WC extérieur



façade

Intérieur

- **Capacité d'accueil :**
10 personne(s) - 10 adultes
- **Superficie habitable :**
120m²
- **Agencement intérieur :**
6 pièce(s), 3 chambre(s), salle(s) de bain, 2 salle(s) de douche, 2 WC, séjour 16m², cuisine indépendante, salle à manger, cellier, patio, véranda, loggia
- **Couchage - lit(s) :**
Lit(s) double(s), 2 lit(s) king-size(s), 2 lit(s) simple(s), 2 lits superposés
- **Confort :**
T.V., accès internet, wifi (accès internet sans fil), armoire, penderie, sèche-cheveux, ventilateur d'appoint, chauffage central, double-vitrage, volets roulants, alarme vol
- **Equipement ménager :**
Vaisselle/couverts, ustensiles et batterie de cuisine, cafetière, cuisinière à gaz, four, réfrigérateur, congélateur, lave-vaisselle, lave-linge, sèche-linge, aspirateur, fer à repasser, planche à repasser

Services

- **Linge :**
Draps possible en sus (1 fois/semaine +10 €), Linge de toilette possible en sus (1 fois/semaine +5€), Linge de maison, Couverture (s), Couette(s), Oreiller(s)
- **Maison :**
Nettoyage de départ possible en sus (+40€), Parking

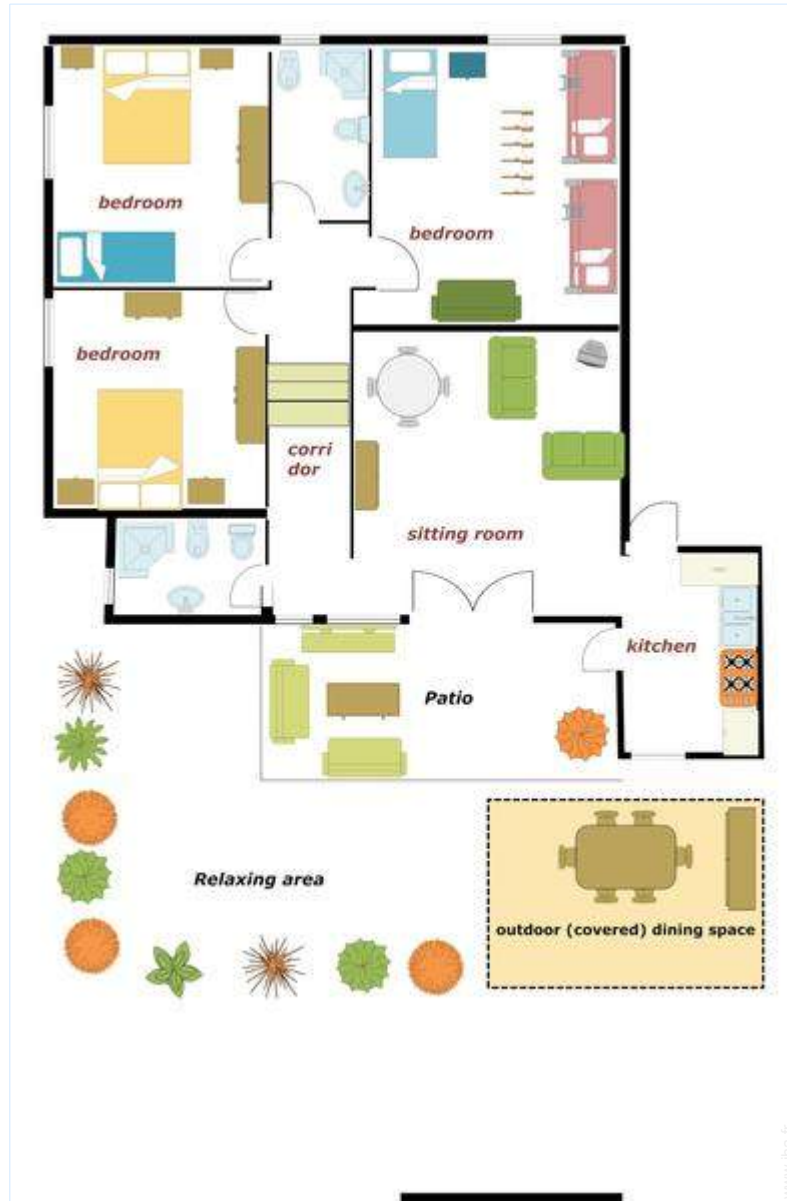
Informations pratiques

- **Informations pratiques**
Enfants bienvenus
Animaux acceptés sous conditions (s'informer auprès du propriétaire)
Couverture téléphonie mobile, transport personnel souhaitable
Eau : chaude/froide
Tension électrique : 220-240V / 50Hz
Alimentation électrique : secteur



Mer

Plan d'agencement



Album photos - 1



la maison



vue depuis la piscine



chambre



la propriété



Mer

Album photos - 2



façade



vue depuis la piscine



séjour



lit(s) double(s)



cuisine indépendante



barbecue



plage de sable



jardin



boutique d'artisanat



à proximité



vue depuis la piscine

Localisation & Accès



Coordonnées GPS en degrés, minutes, secondes: Latitude 38°1'10"N - Longitude 13°1'23"E ([Hébergement](#))

Adresse

→ Contrada Velez
90041 Balestrate

• Aéroport Palermo

→ Palermo, Province de Palerme, Sicile, Italie
→ Distance : 20km
→ Temps : 15'

• Aéroport Trapani Birgi

→ Trapani, Province de Trapani, Sicile, Italie
→ Distance : 36km
→ Temps : 30'

• Gare maritime Palermo

→ Palermo, Province de Palerme, Sicile, Italie
→ Distance : 36km
→ Temps : 40'

- Palerme : Distance : 34km
- Agrigente : Distance : 100km
- Erice : Distance : 40km

Contact

Nom	M. IMPERATO Antonio
Adresse	Contrada Velez
Ville	90041 BALESTRATE - PALERME
Pays	Italie
Tél. Mobile	+39 335424823 (Italie)
Langues parlées	

Calendrier des disponibilités - à partir de : mai 2012





Mai	Ma	Me	J	V	S	D	L	Ma	Me	J	V	S	D	L	Ma	Me	J	V	S	D	L	Ma	Me	J	V	S	D	L	Ma	Me	J
2012	1	2	3	4	5	6	7	8	9	10	11	12	13	14	15	16	17	18	19	20	21	22	23	24	25	26	27	28	29	30	31

Juin	V	S	D	L	Ma	Me	J	V	S	D	L	Ma	Me	J	V	S	D	L	Ma	Me	J	V	S							
2012	1	2	3	4	5	6	7	8	9	10	11	12	13	14	15	16	17	18	19	20	21	22	23	24	25	26	27	28	29	30
	-	-	-	-	-	-	-	-	-	-	-	-	-	-	-	-	-	-	-	-	-	-	-	-	-	-	-	-	-	

Juil	D	L	Ma	Me	J	V	S	D	L	Ma	Me	J	V	S	D	L	Ma	Me	J	V	S	D	L	Ma							
2012	1	2	3	4	5	6	7	8	9	10	11	12	13	14	15	16	17	18	19	20	21	22	23	24	25	26	27	28	29	30	31
	-	-	-	-	-	-	-	-	-	-	-	-	-	-	-	-	-	-	-	-	-	-	-	-	-	-	-	-	-		

[Mois : Suivant >>](#)

Tarifs de location - Villa - 10 Personne(s)

Tarifs	Nuit	Week-end	Semaine	2 semaines	Mois
 Basse Saison	-	-	1200€ (Samedi)	2000€	3000€
 Moyenne Saison	-	-	1450€ (Samedi)	2600€	3500€
 Haute Saison	-	-	1750€ (Samedi)	3400€	5800€
 Spécial fêtes	-	-	1300€	-	-

(Jour d'arrivée)

[Réserver](#)



chambre



la propriété



Mer



la maison



vue depuis la piscine

Conditions de réservations

● Réservation

- Versement à la réservation : 40% du montant de la location
- Versement du solde : à la remise des clefs
- Caution demandée : 250€

● Location

- Charges en sus
- Taxe de séjours incluse
- Forfait ménage départ en sus : 40€

▶ Réserver

▶ Contacter le propriétaire

Contact

Nom M. IMPERATO Antonio
Adresse Contrada Velez
Ville 90041 BALESTRATE - PALERME
Pays Italie
Tél. Mobile +39 335424823 (Italie)

Langues parlées



Modes de paiement acceptés

- Virement bancaire

Contactez directement les propriétaires

www.ihaf.fr
N° annonce
59268
>> Réserver <<

N° annonce 59268

www.ihaf.fr



>> LOCATIONS DE VACANCES

Internet
Holiday
Ads



Internet
Holiday
Ads



DE PARTICULIER A PARTICULIER