

Location de vacances Parc des Madonie "Villa del Glicine"



Villa, individuel(le), de 1 étage, entrée individuelle, dans un(e) Propriété de Charme

Cadre : bucolique, rustique

Capacité : 9 personne(s)

Chambre(s) : 3

Pièce(s) : 5



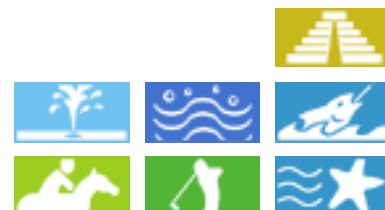
Eco-tourisme
Charmance

Cefalù - Province de Palerme (PA) - Sicile

Italie

N° annonce 49551

www.ihha.fr



Internet
Holiday
Ads



Internet
Holiday
Ads



Location de vacances



Villa, individuel(le), de 1 étage, entrée individuelle, dans un(e) Propriété de Charme

- **Idéal pour tout public, grande famille**
- **Vue** : panoramique, mer/océan, campagne, jardin/parc, coucher de soleil exceptionnel, nocturne scintillante
- **Cadre** : bucolique, rustique
- **Exposition** : Sud-ouest

Les plus

- **Avantages** :
Bateau avec rames, bateau à voile

Privilèges :
Accès direct plage



salon

Environnement & localisation



Loisirs

- **Loisirs à moins de 20 km / 12 miles** :
Ski hors piste, ski de randonnée, Télémark ski, baignade, Pédalo, plongée avec tuba, plongée sous-marine, surf, planche à voile, voile, kite surf, canoë-kayak, golf, tennis, VTT (itinéraire circuit), excursion en bateau, mini-golf, skate board (rampe), pêche, pêche au gros, pêche à la ligne, pêche sous-marine
- **Encadrement** :
Ecole de voile, école d'équitation
- **Attraits et détente** :
Bar/pub, discothèque, restaurant, cinéma, cinéma d'été, karaoké, réserve naturelle, site historique, bains naturels, thermes, centre de thalassothérapie, sauna, hammam, centre de remise en forme, centre de beauté, centre de fitness, ferme Bio

Environnement

- **Site** :
 - Mer/océan 200m
 - Plage de sable 200m
 - Plage de galets 800m
 - Plage de rocher 1km
 - Plage de naturisme 1km
 - Calanque, crique 1km
 - Parcours de golf 9 trous 5km
 - Spot de windsurf 200m
 - Spot de surf 200m
 - Rivière 20km
 - Plan d'eau
 - Lac 40km
 - Forêt 20km
 - Massif montagneux 5km
 - Via ferrata 500m
- **Commodités** :
 - Centre village
 - Centre ville



salon télévision



cuisine



salon

Intérieur

- **Capacité d'accueil :**

9 personne(s) - 6 adultes, 3 enfant(s)

- **Superficie habitable :**

120m²

- **Agencement intérieur :**

5 pièce(s), 3 chambre(s), 2 salle(s) de bain, 3 salle(s) de douche, 2 WC, séjour 15m², salon 35m², grande cuisine indépendante, salle à manger, salon télévision, salon bibliothèque

- **Couchage - lit(s) :**

2 lit(s) double(s), 2 canapé-lit(s) 2 pers, 2 lit(s) simple(s), 1 canapé-lit(s) 1pers, 1 lit(s) bébé

- **Confort :**

Cheminée, T.V., chaine hifi, magnétophone, lecteur DVD, collection de livres, collection de films, prise antenne t.v., cable/satellite, accès internet, accès internet haut débit, wifi (accès internet sans fil), armoire, sèche-cheveux, sèche-serviettes chauffant, moustiquaire aux fenêtres, ventilateur d'appoint, chauffage central, poêle à bois, stores

- **Equipement ménager :**

Vaisselle/couverts, ustensiles et batterie de cuisine, cafetière, machine à café électrique, machine à café espresso, bouilloire électrique, presse-agrumes, grille-viande, cuisinière à gaz, cuisinière électrique, four, micro-ondes, réfrigérateur, congélateur, lave-linge, aspirateur, fer à repasser, planche à repasser

Extérieur

- **Superficie du terrain :**

2 ha

- **Installation extérieure :**

Terrasse 20m², balcon 10m², pergola, kiosque, belvédère, abri de jardin

- **Cadre extérieur :**

Cour privée, terrain clos, jardin, jardin paysagé, pinède, palmeraie, oliveraie, verger

- **Equipements extérieurs :**

Cuisine extérieure, salon d'été, barbecue, table(s) de jardin, chaise(s) de jardin, desserte à roulette, tonnelle, chaise(s) longue(s), transat(s), hamac(s), douche extérieure



cheminée

Services

- **Linge :**

Draps possible en sus (+8€), Linge de toilette possible en sus (+7€), Linge de maison, Couverture(s), Couette(s), Oreiller(s)

- **Maison :**

Entretien ménager, Nettoyage de départ possible en sus (+50€), Entretien jardin/piscine, Gardien/concierge, Parking, Transfert gare aéroport possible en sus (+80€)

- **Personnel :**

Blanchisserie possible en sus (+15€)

Informations pratiques

- **Informations pratiques**

Enfants bienvenus

Animaux acceptés

Présence sur place : animaux domestiques
Couverture téléphonie mobile, transport personnel souhaitable

Eau : chaude/froide, eau non potable

Tension électrique : 220-240V / 50Hz

Alimentation électrique : secteur

- **Accueil de personne handicapée**

Accès fauteuil roulant



salon bibliothèque

Album photos - 1



façade



cuisine



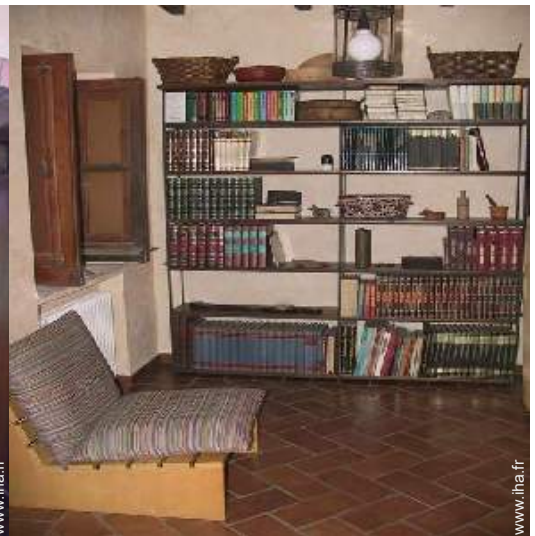
salon télévision



salon



salon



salon bibliothèque

Album photos - 2



cheminée

salon télévision

chambre du propriétaire



chambre du propriétaire

vue depuis la maison

vue nord-ouest



table(s) de jardin



Mer



vue sur coucher de soleil



Mer



palmeraie



Général

Album photos - 3



Général



bateau à voile



Général



jardin



jardin



pinède



Mer



centre ville



centre ville



plage de sable



Général



Général

Localisation & Accès



Coordonnées GPS en degrés, minutes, secondes: Latitude 38°1'10.79"N - Longitude 13°56'13.53"E ([Hébergement](#))

Adresse

→ Via delle Salinelle
90015 Cefalù

• Aéroport Palermo

→ Palermo, Province de Palerme, Sicile, Italie
→ Distance : 85km

- Palerme : Distance : 60km
- Acireale : Distance : 150km

Contact

Nom	M. LIVECCHI Dario
Adresse	Via delle Salinelle
Ville	90015 CEFALU
Pays	Italie
Tél. Fixe	+39 0921423342 (Italie)
Tél. Mobile	+39 3387044265 (Italie)

Langues parlées



Calendrier des disponibilités - à partir de : mai 2012

Mai	Ma	Me	J	V	S	D	L	Ma	Me	J	V	S	D	L	Ma	Me	J	V	S	D	L	Ma	Me	J							
2012	1	2	3	4	5	6	7	8	9	10	11	12	13	14	15	16	17	18	19	20	21	22	23	24	25	26	27	28	29	30	31
																										-	-	-	-	-	

Juin	V	S	D	L	Ma	Me	J	V	S	D	L	Ma	Me	J	V	S	D	L	Ma	Me	J	V	S							
2012	1	2	3	4	5	6	7	8	9	10	11	12	13	14	15	16	17	18	19	20	21	22	23	24	25	26	27	28	29	30
	-	-	-	-	-	-	-	-	-	-	-	-	-	-	-	-	-	-	-	-	-	-	-	-	-	-	-	-	-	

Juil	D	L	Ma	Me	J	V	S	D	L	Ma	Me	J	V	S	D	L	Ma	Me	J	V	S	D	L	Ma							
2012	1	2	3	4	5	6	7	8	9	10	11	12	13	14	15	16	17	18	19	20	21	22	23	24	25	26	27	28	29	30	31
	-	-	-	-	-	-	-	-	-	-	-	-	-	-	-	-	-	-	-	-	-	-	-	-	-	-	-	-	-		

Réservé

[Mois : Suivant >>](#)

Tarifs de location - Villa - 9 Personne(s)

Tarifs	Nuit	Week-end	Semaine	2 semaines	Mois
 Basse Saison	140€	180€	800€	1400€	2800€
 Moyenne Saison	180€ > 2	240€	1000€ (Samedi)	1900€	3600€
 Haute Saison	-	-	1500€ (Samedi)	3000€ (Samedi)	6000€
 Spécial fêtes	160€	220€	850€	1700€	3200€
 Période promotionnelle	120€ > 2	150€	600€	1000€	1800€

(Jour d'arrivée) > Minimum Nuit

[Réserver](#)



salon



salon



salon bibliothèque



façade



cuisine



salon télévision

Conditions de réservations

• Réservation

→ Versement à la réservation :
30% du montant de la location
→ Versement du solde :
à la remise des clefs

• Location

→ Charges comprises
→ Taxe de séjours incluse
→ Forfait ménage départ en sus : 50€

[► Réserver](#)

[► Contacter le propriétaire](#)

Modes de paiement acceptés

• Mandat postal international • Virement bancaire • Chèque bancaire • Chèque de banque • Travellers Cheques • Espèces • Chèque vacances

Contactez directement les propriétaires

www.ihf.fr
N° annonce
49551
[>> Réserver <<](#)

Contact

Nom	M. LIVECCHI Dario
Adresse	Via delle Salinelle
Ville	90015 CEFALU
Pays	Italie
Tél. Fixe	+39 0921423342 (Italie)
Tél. Mobile	+39 3387044265 (Italie)

Langues parlées



N° annonce 49551

www.ihf.fr



Internet
Holiday
Ads



Internet
Holiday
Ads

