

# Chambres d'hôtes Skoura Ahl el Oust "Les Jardins De Skoura"



Riad de Charme, individuel(le), de 1 étage, entrée individuelle, dans un (e) Propriété de Charme

Cadre : bucolique, paisible

Chambre(s) d'hôtes : 6  
Capacité d'accueil : 22 hôtes

- Chambre "Mechmech"  
3 personne(s)
- Suite "Atlas"  
3 personne(s)
- Chambre "Tahouna"  
2 personne(s)
- Suite "Seguia"  
4 personne(s)
- Chambre "Zitouna"  
3 personne(s)
- Chambre "Ellouze"  
3 personne(s)



Eco-tourisme

Skoura Ahl el Oust - Souss Massa Draâ

Maroc

N° annonce 17610

Réservation : +212 (0) 24 85 23 24 (Maroc)

www.ihf.fr



Internet  
Holiday  
Ads



Internet  
Holiday  
Ads



## Chambres d'hôtes



Riad de Charme, individuel(le), de 1 étage, entrée individuelle, dans un(e) Propriété de Charme

- **Idéal pour tout public, couple**
- **Vue :** panoramique, dégagée, campagne, piscine, coucher de soleil exceptionnel, nocturne scintillante
- **Cadre :** bucolique, paisible
- **Exposition :** Sud

## Les plus

- **Piscine :**  
Piscine privée, rectangulaire (longueur 12m, largeur 4,50m), système éclairage, accès par escalier, douche extérieure (ouverte du '01 janvier' au '31 décembre')
- **Parking :**  
Parking non couvert : 11 place(s) réservée(s)
- **Avantages :**  
1 vélo(s), véhicule 4X4



terrasse couverte

## Environnement & localisation



Campagne Equitation

### Environnement

- **Site :**
  - Rivière 10km
  - Lac 20km
  - Massif montagneux 30km
- **Commodités :**
  - Centre village 5km
  - Location de vélo/VTT



Les plus



la propriété



jardin paysagé

## Extérieur

- **Superficie du terrain :**

4000m<sup>2</sup>

- **Installation extérieure à disposition des hôtes :**

Terrasse 200m<sup>2</sup>, terrasse couverte 30m<sup>2</sup>, terrasse sur toit, balcon, solarium, pergola, kiosque, abri de jardin, tente traditionnelle

- **Cadre extérieur à disposition des hôtes :**

Terrain clos, jardin paysagé > 1000m<sup>2</sup>, pelouse, parc arboré, palmeraie, oliveraie, verger, potager, puits/source

- **Equipements extérieurs à disposition des hôtes :**

Cuisine extérieure, salon d'été, table(s) de jardin, 30 chaise(s) de jardin, salon de jardin, 18 chaise(s) longue(s), 6 hamac(s), balançoire, douche extérieure, WC extérieur

## Intérieur

- **Capacité d'accueil :**

22 hôtes, 6 Chambre(s) d'hôtes

- **Agencement intérieur à disposition des hôtes :**

Séjour 65m<sup>2</sup>, salon 16m<sup>2</sup>, salle à manger, coin repas, coin du feu, salon bibliothèque, galerie/réception, patio, loggia

- **Confort intérieur à disposition des hôtes :**

Cheminée, vaisselle/couverts, chaine hifi, jeux de société, collection de livres, téléphone, fax, accès internet, wifi (accès internet sans fil), coffre sécurisé, sèche-cheveux, moustiquaire aux fenêtres, linge, intégralement climatisé, chauffage central



salon

## Services

- **Restauration :**

Petit déjeuner, Demi pension possible en sus (+19€), Pension complète possible en sus, Préparation panier pique-nique possible en sus

- **Linge :**

Draps, Linge de toilette, Linge de maison, Draps de plage, Couverture(s), Couette(s), Oreiller(s)

- **Maison :**

Entretien ménager, Nettoyage de départ, Entretien jardin/piscine, Gardien/concierge, Parking, Transfert gare aéroport possible en sus

- **Personnel :**

Personnel de maison, Cuisinier/ière(s), Chauffeur possible en sus, Blanchisserie possible en sus, Garde d'enfant possible en sus

## Informations pratiques

- **Informations pratiques**

Animaux acceptés sous conditions (s'informer auprès du propriétaire)

Présence sur place : animaux domestiques, animaux de ferme

Couverture téléphonie mobile, transport personnel souhaitable

Eau : chaude/froide

Alimentation électrique : secteur



tente traditionnelle

Chambre "Mechmech"



3 personne(s) : 3 adultes

Superficie habitable : 25m<sup>2</sup>



• Agencement intérieur et commodités :

1 salle(s) de bain, 1 WC, salon, dressing

• Couchage - lit(s) :

1 lit(s) queen-size(s), 1 lit(s) simple(s), 1 lit(s) bébé

• Vue

Sans vis à vis

• Confort intérieur et équipements :

Coffre sécurisé individuel, placard, penderie, sèche-cheveux, moustiquaire aux fenêtres, intégralement climatisé, ventilateur d'appoint, chauffage central, rideaux



La chambre d'hôte



salle(s) de bain



salon



Confort



salle(s) de bain

Suite "Atlas"



3 personne(s) : 3 adultes

Superficie habitable : 40m<sup>2</sup>

**Idéal pour couple**



Suite

•Agencement intérieur et commodités :

1 salle(s) de bain, 1 WC, salon 25m<sup>2</sup>, coin du feu, patio

•Couchage - lit(s) :

1 lit(s) queen-size(s), 1 lit(s) simple(s), 1 lit(s) bébé, 1 possibilité couchage(s) supplémentaire(s)

•Vue

Panoramique, dégagée, montagne, campagne, coucher de soleil exceptionnel, nocturne scintillante

•Exposition

Nord-est

•Confort intérieur et équipements :

Cheminée, placard, penderie, sèche-cheveux, moustiquaire aux fenêtres, intégralement climatisé, chauffage central, poêle à bois, rideaux

•Extérieur privatif :

Terrasse, balcon 8m<sup>2</sup>, table(s) de jardin, 2 chaise(s) de jardin, 2 transat(s)



salle(s) de bain



salle(s) de bain



Confort



la décoration

Chambre "Tahouna"



2 personne(s) : 2 adultes

Superficie habitable : 20m<sup>2</sup>

**Idéal pour couple**



lit(s) queen-size(s)

• Agencement intérieur et commodités :

1 salle(s) de bain, 1 WC, dressing, patio

• Couchage - lit(s) :

1 lit(s) queen-size(s), 1 lit(s) bébé

• Vue

Sans vis à vis, campagne

• Exposition

Est

• Confort intérieur et équipements :

Coffre sécurisé individuel, placard, penderie, sèche-cheveux, intégralement climatisé, chauffage central, rideaux



la décoration



la décoration



Avantages

N° annonce 17610

www.ihf.fr



Internet  
Holiday  
Ads



Internet  
Holiday  
Ads



Suite "Seguia"



4 personne(s) : 4 adultes

Superficie habitable : 40m<sup>2</sup>



• Agencement intérieur et commodités :

1 salle(s) de bain, 1 WC, salon 12m<sup>2</sup>, coin du feu, patio

• Couchage - lit(s) :

1 lit(s) queen-size(s), 2 lit(s) simple(s), 1 lit(s) bébé

• Vue

Sans vis à vis

• Exposition

Sud-ouest

• Confort intérieur et équipements :

Cheminée, placard, penderie, sèche-cheveux, moustiquaire aux fenêtres, intégralement climatisé, chauffage central, rideaux

• Extérieur privatif :

Table(s) de jardin, 2 chaise(s) de jardin



salon



coin du feu



La chambre d'hôte



coin du feu

Chambre "Zitouna"



3 personne(s) : 3 adultes

Superficie habitable : 25m<sup>2</sup>

Idéal pour couple



• Agencement intérieur et commodités :

1 salle(s) de bain, 1 WC, salon, dressing

• Couchage - lit(s) :

1 lit(s) double(s), 1 lit(s) simple(s), 1 lit(s) bébé

• Vue

Sans vis à vis, jardin/parc

• Exposition

Sud

• Confort intérieur et équipements :

Coffre sécurisé individuel, placard, penderie, sèche-cheveux, intégralement climatisé, chauffage central, poêle à bois, rideaux



salon



salle(s) de bain

Chambre "Ellouze"



3 personne(s) : 3 adultes

Superficie habitable : 25m<sup>2</sup>

Idéal pour couple



• Agencement intérieur et commodités :

1 salle(s) de bain, 1 WC, salon 11m<sup>2</sup>, dressing

• Couchage - lit(s) :

1 lit(s) queen-size(s), 1 lit(s) simple(s)

• Vue

Panoramique, sans vis à vis, montagne, campagne, coucher de soleil exceptionnel, nocturne scintillante

• Confort intérieur et équipements :

Coffre sécurisé individuel, placard, penderie, sèche-cheveux, moustiquaire aux fenêtres, intégralement climatisé, ventilateur d'appoint, chauffage central, rideaux



salle(s) de bain



Confort

Album photos - 1



la propriété



Les plus



terrasse couverte



tente traditionnelle



jardin paysagé

Album photos - 2



salon



pelouse



salle à manger



Cadre extérieur à disposition des hôtes



aménagement extérieur



oliveraie



Propriété de Charme



vue sur campagne



Piscine



la décoration



Equipements intérieurs



terrasse

Album photos - 3



terrasse couverte



tente traditionnelle



Loisirs



Loisirs



chaise(s) longue(s)



loisirs à proximité



Propriété de Charme



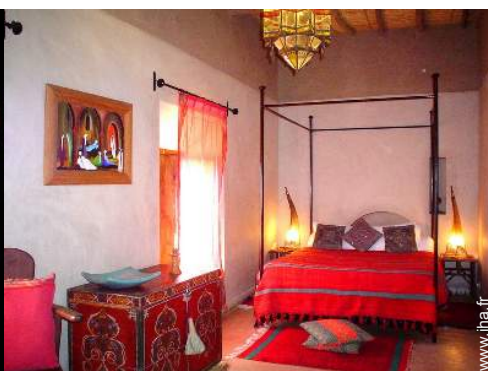
à proximité



à proximité



Automne



La chambre d'hôte



la décoration

### Localisation & Accès



Coordonnées GPS en degrés, minutes, secondes: Latitude 31°4'19.2"N - Longitude 6°32'34.8"O ([Ville](#))

#### Adresse

→ Bp 30 Skoura Palmeraie  
45500 Skoura Ahl el Oust

#### • Aéroport Ouarzazate

→ Ouarzazate, Souss Massa Draâ, Maroc  
→ Distance : 38km  
→ Temps : 45'

• Ouarzazate : Distance : 38km

### Contact

|                 |   |
|-----------------|---|
| Nom             | Mme LECOMTE Caroline<br>LES JARDINS DE SKOURA       |
| Adresse         | Palmeraie de Skoura                                 |
| Ville           | 45 500 OUARZAZATE / SKOURA                          |
| Pays            | Maroc   |
| Tél. Fixe       | +212 (0) 24 85 23 24 (Maroc) De 08:30 AM à 07:30 PM |
| Tél. Mobile     | +212 (0) 61 73 04 61 (Maroc)                        |
| Télécopie       | +212 (0) 24 85 23 24 (Maroc)                        |
| Langues parlées |   |

Calendrier des disponibilités - à partir de : mai 2012

| Mai  | Ma | Me | J | V | S | D | L | Ma | Me | J  | V  | S  | D  | L  | Ma | Me | J  | V  | S  | D  | L  | Ma | Me | J  | V  | S  | D  | L  | Ma | Me | J  |
|------|----|----|---|---|---|---|---|----|----|----|----|----|----|----|----|----|----|----|----|----|----|----|----|----|----|----|----|----|----|----|----|
| 2012 | 1  | 2  | 3 | 4 | 5 | 6 | 7 | 8  | 9  | 10 | 11 | 12 | 13 | 14 | 15 | 16 | 17 | 18 | 19 | 20 | 21 | 22 | 23 | 24 | 25 | 26 | 27 | 28 | 29 | 30 | 31 |
| 1    |    |    |   |   |   |   |   |    |    |    |    |    |    |    |    |    |    |    |    |    |    |    |    |    |    |    |    |    |    |    |    |
| 2    |    |    |   |   |   |   |   |    |    |    |    |    |    |    |    |    |    |    |    |    |    |    |    |    |    |    |    |    |    |    |    |
| 3    |    |    |   |   |   |   |   |    |    |    |    |    |    |    |    |    |    |    |    |    |    |    |    |    |    |    |    |    |    |    |    |
| 4    |    |    |   |   |   |   |   |    |    |    |    |    |    |    |    |    |    |    |    |    |    |    |    |    |    |    |    |    |    |    |    |
| 5    |    |    |   |   |   |   |   |    |    |    |    |    |    |    |    |    |    |    |    |    |    |    |    |    |    |    |    |    |    |    |    |
| 6    |    |    |   |   |   |   |   |    |    |    |    |    |    |    |    |    |    |    |    |    |    |    |    |    |    |    |    |    |    |    |    |

| Juin | V | S | D | L | Ma | Me | J | V | S | D  | L  | Ma | Me | J  | V  | S  | D  | L  | Ma | Me | J  | V  | S  |    |    |    |    |    |    |    |
|------|---|---|---|---|----|----|---|---|---|----|----|----|----|----|----|----|----|----|----|----|----|----|----|----|----|----|----|----|----|----|
| 2012 | 1 | 2 | 3 | 4 | 5  | 6  | 7 | 8 | 9 | 10 | 11 | 12 | 13 | 14 | 15 | 16 | 17 | 18 | 19 | 20 | 21 | 22 | 23 | 24 | 25 | 26 | 27 | 28 | 29 | 30 |
| 1    |   |   |   |   |    |    |   |   |   |    |    |    |    |    |    |    |    |    |    |    |    |    |    |    |    |    |    |    |    |    |
| 2    |   |   |   |   |    |    |   |   |   |    |    |    |    |    |    |    |    |    |    |    |    |    |    |    |    |    |    |    |    |    |
| 3    |   |   |   |   |    |    |   |   |   |    |    |    |    |    |    |    |    |    |    |    |    |    |    |    |    |    |    |    |    |    |
| 4    |   |   |   |   |    |    |   |   |   |    |    |    |    |    |    |    |    |    |    |    |    |    |    |    |    |    |    |    |    |    |
| 5    |   |   |   |   |    |    |   |   |   |    |    |    |    |    |    |    |    |    |    |    |    |    |    |    |    |    |    |    |    |    |
| 6    |   |   |   |   |    |    |   |   |   |    |    |    |    |    |    |    |    |    |    |    |    |    |    |    |    |    |    |    |    |    |

| Juil | D | L | Ma | Me | J | V | S | D | L | Ma | Me | J  | V  | S  | D  | L  | Ma | Me | J  | V  | S  | D  | L  | Ma |    |    |    |    |    |    |    |
|------|---|---|----|----|---|---|---|---|---|----|----|----|----|----|----|----|----|----|----|----|----|----|----|----|----|----|----|----|----|----|----|
| 2012 | 1 | 2 | 3  | 4  | 5 | 6 | 7 | 8 | 9 | 10 | 11 | 12 | 13 | 14 | 15 | 16 | 17 | 18 | 19 | 20 | 21 | 22 | 23 | 24 | 25 | 26 | 27 | 28 | 29 | 30 | 31 |
| 1    |   |   |    |    |   |   |   |   |   |    |    |    |    |    |    |    |    |    |    |    |    |    |    |    |    |    |    |    |    |    |    |
| 2    |   |   |    |    |   |   |   |   |   |    |    |    |    |    |    |    |    |    |    |    |    |    |    |    |    |    |    |    |    |    |    |
| 3    |   |   |    |    |   |   |   |   |   |    |    |    |    |    |    |    |    |    |    |    |    |    |    |    |    |    |    |    |    |    |    |
| 4    |   |   |    |    |   |   |   |   |   |    |    |    |    |    |    |    |    |    |    |    |    |    |    |    |    |    |    |    |    |    |    |
| 5    |   |   |    |    |   |   |   |   |   |    |    |    |    |    |    |    |    |    |    |    |    |    |    |    |    |    |    |    |    |    |    |
| 6    |   |   |    |    |   |   |   |   |   |    |    |    |    |    |    |    |    |    |    |    |    |    |    |    |    |    |    |    |    |    |    |

- 1 Chambre "Mechmech" - 3 personne(s)
- 2 Chambre "Tahouna" - 2 personne(s)
- 3 Suite "Atlas" - 3 personne(s)
- 4 Chambre "Zitouna" - 3 personne(s)
- 5 Chambre "Ellouze" - 3 personne(s)
- 6 Suite "Seguia" - 4 personne(s)







  Moyenne Saison        Basse Saison

[Mois : Suivant >>](#)

Tarifs de location "Les Jardins De Skoura"

| Tarifs Chambres d'hôtes |   | Nuit   | Week-end | Semaine | 2 semaines | Mois |
|-------------------------|---|--|----------|---------|------------|------|
| 1                       | Chambre "Mechmech"<br>3 personne(s) (3 adultes) | <span style="background-color: #90EE90; border: 1px solid black; padding: 2px;"> </span> 80€ | -        | -       | -          | -    |
|                         |   | <span style="background-color: #ADD8E6; border: 1px solid black; padding: 2px;"> </span> 85€ | -        | -       | -          | -    |
|                         |   | <span style="background-color: #FF0000; border: 1px solid black; padding: 2px;"> </span> 92€ | -        | -       | -          | -    |

**Tarifs de location "Les Jardins De Skoura"**

| Tarifs Chambres d'hôtes   |   | Nuit  | Week-end       | Semaine   | 2 semaines   | Mois |
|---|---|---|----------------|---|--------------|------|
| <b>2</b> Chambre "Tahouna"<br>2 personne(s) (2 adultes)                             |    | 80€   | -              | -   | -            | -    |
|   |    | 85€   | -              | -   | -            | -    |
|   |    | 92€   | -              | -   | -            | -    |
| <b>3</b> Suite "Atlas"<br>3 personne(s) (3 adultes)                                 |    | 120€  | -              | -   | -            | -    |
|   |    | 130€  | -              | -   | -            | -    |
|   |    | 140€  | -              | -   | -            | -    |
| <b>4</b> Chambre "Zitouna"<br>3 personne(s) (3 adultes)                             |    | 80€   | -              | -   | -            | -    |
|   |    | 85€   | -              | -   | -            | -    |
|   |    | 92€   | -              | -   | -            | -    |
| <b>5</b> Chambre "Ellouze"<br>3 personne(s) (3 adultes)                             |   | 80€   | -              | -   | -            | -    |
|   |  | 85€   | -              | -   | -            | -    |
|   |  | 92€   | -              | -   | -            | -    |
| <b>6</b> Suite "Seguia"<br>4 personne(s) (4 adultes)                                |  | 120€  | -              | -   | -            | -    |
|   |  | 130€  | -              | -   | -            | -    |
|   |  | 140€  | -              | -   | -            | -    |
|  | Basse Saison  |  | Moyenne Saison |  | Haute Saison |      |

[Réserver](#)



terrasse couverte



tente traditionnelle



jardin paysagé



la propriété



Les plus

### Conditions de réservations

#### • Réservation

→ Versement à la réservation :  
30% du montant de la location  
→ Versement du solde :  
à la remise des clefs

#### • Location

→ Charges comprises  
→ Taxe de séjour en sus  
→ Prévoir supplément pour :  
- lit(s) supplémentaire(s)

► [Réserver](#)

► [Contacter le propriétaire](#)

### Modes de paiement acceptés

• Mandat postal international • Virement  
bancaire • Chèque bancaire • Espèces

Contactez directement les propriétaires

[www.ihfr.fr](http://www.ihfr.fr)  
N° annonce  
17610  
>> [Réserver](#) <<

### Contact

|                    |   |
|--------------------|---|
| Nom                | Mme LECOMTE Caroline<br>LES JARDINS DE<br>SKOURA          |
| Adresse            | Palmeraie de Skoura                                       |
| Ville              | 45 500 OUARZAZATE /<br>SKOURA                             |
| Pays               | Maroc   |
| Tél. Fixe          | +212 (0) 24 85 23 24<br>(Maroc) De 08:30 AM à<br>07:30 PM |
| Tél. Mobile        | +212 (0) 61 73 04 61<br>(Maroc)                           |
| Télécopie          | +212 (0) 24 85 23 24<br>(Maroc)                           |
| Langues<br>parlées |   |