

# Location de vacances Îles du Vent Studio



**Studio** au 1er étage, entrée individuelle, dans un(e) Résidence de 2 étages

Cadre : calme, tropical

Capacité : 2 personne(s)

Chambre(s) : 1

## Les Trois Ilets

Martinique

Réservation : +33 (0) 1 64 52 43 52 (France)

N° annonce 36305

[www.ihha.fr](http://www.ihha.fr)



>> LOCATIONS DE VACANCES

Internet  
Holiday  
Ads



Internet  
Holiday  
Ads



DE PARTICULIER A PARTICULIER

## Location de vacances



Studio au 1er étage, entrée individuelle, dans un(e) Résidence de 2 étages

- **Idéal pour couple, célibataire(s)**
- **Vue :** mer/océan, jardin/parc, village
- **Cadre :** calme, tropical
- **Exposition :** Sud-ouest

## Les plus

- **Parking :**  
Parking non couvert : dans la résidence



coin repas

## Environnement & localisation



### Loisirs

- **Loisirs à moins de 20 km / 12 miles :**

Baignade, plongée avec tuba, plongée sous-marine, ski nautique, jet ski, planche à voile, voile, canoë-kayak, golf, centre équitation, randonnée, excursion en bateau, balade à cheval, pêche

- **Attraits et détente :**

Bar/pub, discothèque, restaurant, karaoké, musée, boutique d'artisanat, casino

### Environnement

- **Site :**

- Mer/océan
- Plage de sable 100m
- Parcours de golf 18 trous
- Base nautique
- Port de plaisance

- **Commodités :**

- Centre village 500m
- Centre ville 3km
- Location de voiture 50m
- Location de bateau 500m
- Boulangerie 50m
- Petits commerces 300m
- Super marché 7,5km
- Boutiques de luxe et marques 500m
- Salon de coiffure 500m
- Cyber café 500m
- Poste 100m
- Banque 500m
- Distributeur automatique de billets 500m
- Pharmacie 500m
- Médecin 200m
- Infirmière 200m



vue depuis la chambre



vue d'ensemble



coin cuisine

### Extérieur

- Installation extérieure :  
Balcon
- Cadre extérieur :  
Jardin tropical, pelouse



coin repas

### Intérieur

- Capacité d'accueil :  
2 personne(s) - 2 adultes
- Superficie habitable :  
32m<sup>2</sup>
- Agencement intérieur :  
1 chambre(s), 1 salle(s) de douche, 1 WC, séjour 30m<sup>2</sup>, kitchenette, coin repas, loggia
- Couchage - lit(s) :  
2 lit(s) simple(s), 1 lit(s) pliant(s) 1 pers.
- Confort :  
T.V., chaine hifi, prise antenne t.v., téléphone, wifi (acces internet sans fil), placard, penderie, coffre sécurisé, sèche-cheveux, intégralement climatisé, ventilateur mural, baie vitrée, rideaux, stores, volets automatiques
- Equipement ménager :  
Vaisselle/couverts, ustensiles et batterie de cuisine, cafetière, grille-pain, presse-agrumes, plaques de cuisson, mini-four, micro-ondes, réfrigérateur, congélateur, lave-linge, aspirateur, fer à repasser, planche à repasser

### Services

- Linge :  
Draps, Linge de toilette, Linge de maison, Draps de plage, Oreiller(s)
- Maison :  
Nettoyage de départ possible en sus (+40€)

### Informations pratiques

- Informations pratiques  
Enfants bienvenus  
Animaux refusés  
Couverture téléphonie mobile  
Eau : chaude/froide  
Tension électrique : 220V / 60Hz  
Alimentation électrique : secteur



coin repas

Album photos - 1



vue d'ensemble



vue depuis la chambre



coin repas



coin cuisine



coin repas

Album photos - 2



coin repas



chambre principale



Couchage - lit(s)



chambre principale



Couchage - lit(s)



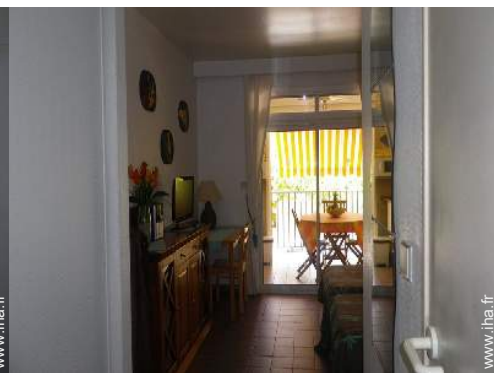
lit(s) simple(s)



chaîne hifi



Agencement intérieur



vue d'ensemble



aménagement intérieur

Album photos - 3



salle(s) de douche

salle(s) de douche

salle(s) de douche



plage de sable



plage de sable



jet ski



Avantages



vue depuis l'appartement



façade



Privilèges

### Localisation & Accès



Coordonnées GPS en degrés, minutes, secondes: Latitude 14°31'48"N - Longitude 61°1'58.8"O ([Ville](#))

#### Adresse

→ Rue de la Cannelle - Anse Mitan  
97229 Les Trois Ilets

#### • Aéroport Martinique Aimé Césaire

→ Fort de France, Martinique  
→ Distance : 25km  
→ Temps : 40'

- Rivière Salée : Distance : 7,5km
- Les Anses d'Arlet : Distance : 16km
- Ducos : Distance : 20km

### Contact

Nom	M., Mme TOBALINA-CLIMENT Gérard & Danielle
Ville	
Tél. Fixe	+33 (0) 1 64 52 43 52 (France) De 08:00 PM à 09:30 PM
Langues parlées	

Calendrier des disponibilités - à partir de : mai 2012

Mai	Ma	Me	J	V	S	D	L	Ma	Me	J	V	S	D	L	Ma	Me	J	V	S	D	L	Ma	Me	J	V	S	D	L	Ma	Me	J
2012	1	2	3	4	5	6	7	8	9	10	11	12	13	14	15	16	17	18	19	20	21	22	23	24	25	26	27	28	29	30	31
																										-	-	-	-	-	-




Juin	V	S	D	L	Ma	Me	J	V	S	D	L	Ma	Me	J	V	S	D	L	Ma	Me	J	V	S							
2012	1	2	3	4	5	6	7	8	9	10	11	12	13	14	15	16	17	18	19	20	21	22	23	24	25	26	27	28	29	30
	-	-	-	-	-	-	-	-	-	-	-	-	-	-	-	-	-	-	-	-	-	-	-	-	-	-	-	-	-	

Juil	D	L	Ma	Me	J	V	S	D	L	Ma	Me	J	V	S	D	L	Ma	Me	J	V	S	D	L	Ma							
2012	1	2	3	4	5	6	7	8	9	10	11	12	13	14	15	16	17	18	19	20	21	22	23	24	25	26	27	28	29	30	31
	-	-	-	-	-	-	-	-	-	-	-	-	-	-	-	-	-	-	-	-	-	-	-	-	-	-	-	-	-		

 Réservez  Moyenne Saison

[Mois : Suivant >>](#)

Tarifs de location - Studio - 2 Personne(s)

Tarifs	Nuit	Week-end	Semaine	2 semaines	Mois
 Basse Saison	-	-	259€	-	-
 Moyenne Saison	-	-	270€	-	-
 Haute Saison	-	-	298€	-	-

[Réserver](#)



coin repas



coin cuisine



coin repas



vue d'ensemble



vue depuis la chambre

### Conditions de réservations

#### • Réservation

- Versement à la réservation : 25% du montant de la location
- Versement du solde : à la remise des clefs
- Caution demandée : 150€

#### • Location

- Charges comprises
- Forfait ménage départ en sus : 40€

► [Réserver](#)

► [Contacter le propriétaire](#)

### Modes de paiement acceptés

- Chèque bancaire • Espèces

Contactez directement les propriétaires

[www.ihf.fr](http://www.ihf.fr)  
N° annonce  
36305  
>> [Réserver](#) <<

### Contact

Nom M., Mme TOBALINA-CLIMENT Gérard & Danielle  
Ville  
Tél. Fixe +33 (0) 1 64 52 43 52 (France) De 08:00 PM à 09:30 PM  
Langues parlées 