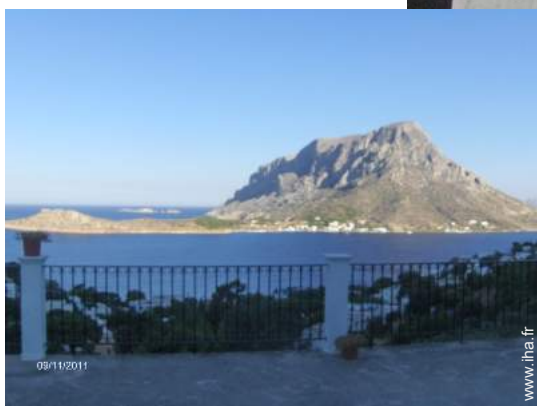


Location de vacances Mirtee (Myrtees) Maison de style Cycladique



Maison de style Cycladique,
individuel(le), de 1 étage dans un(e)
Propriété privée

Cadre : pittoresque, romantique

Capacité : 8 personne(s)

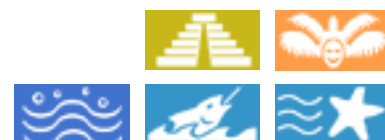
Chambre(s) : 2

Pièce(s) : 4

Mirtee (Myrtees) - Île de Kalymnos - Sud de l'Égée - Dodécanèse
Grèce

N° annonce 7386

www.ihf.fr



Internet
Holiday
Ads



Internet
Holiday
Ads



Location de vacances



Maison de style Cycladique, individuel (le), de 1 étage dans un(e) Propriété privée

• **Idéal pour tout public, plusieurs familles**

- **Vue :** panoramique, dégagée, mer/océan, coucher de soleil exceptionnel
- **Cadre :** pittoresque, romantique

Les plus

- **Parking :**
Parking couvert



Environnement & localisation



Culture

Loisirs

• **Loisirs à moins de 20 km / 12 miles :**

Plongée en scaphandre, jet ski, surf, planche à voile, voile, randonnée, varappe, VTT (itinéraire circuit), pêche à la ligne

• **Attraits et détente :**

Bar/pub, discothèque, restaurant, galerie d'art, musée, festival, centre de beauté, centre de fitness

Environnement

• **Site :**

- Mer/océan 200m
- Plage de galets
- Falaise 50m

• **Commodités :**

- Centre village 200m
- Centre ville 10km
- Arrêt/station de bus 50m
- Location de moto/scooter 100m
- Location de voiture 100m
- Location de matériel de plongée 200m
- Location linge blanchisserie 200m
- Petits commerces 200m
- Super marché 200m
- Cyber café 200m
- Banque 10km
- Distributeur automatique de billets 10km
- Pharmacie 3km
- Hôpital 5km



Environnement

N° annonce 7386

www.ihha.fr



>> LOCATIONS DE VACANCES

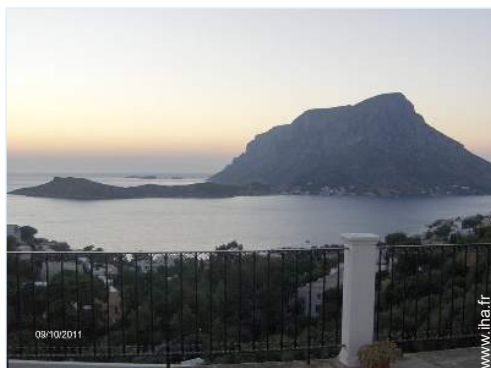
Internet
Holiday
Ads



Internet
Holiday
Ads



DE PARTICULIER A PARTICULIER



Extérieur

- Superficie du terrain : 800m²
- Installation extérieure : Terrasse, balcon, solarium
- Cadre extérieur : Oliveraie



Intérieur

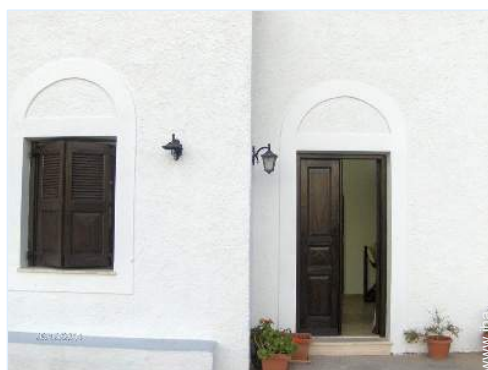
- Capacité d'accueil : 8 personne(s) - 6 adultes, 2 enfant(s)
- Superficie habitable : 80m²
- Agencement intérieur : 4 pièce(s), 2 chambre(s), 1 salle(s) de bain, séjour, cuisine indépendante, véranda
- Couchage - lit(s) : 1 lit(s) king-size(s), 2 lit(s) simple(s), 4 canapé-lit(s) 1pers
- Confort : Cheminée, T.V., chaine hifi, lecteur DVD, penderie, sèche-cheveux, partiellement climatisé
- Equipement ménager : Vaisselle/couverts, ustensiles et batterie de cuisine, grille-pain, cuisinière électrique, four, réfrigérateur, lave-linge, fer à repasser, planche à repasser

Services

- Linge : Draps, Linge de toilette, Linge de maison, Draps de plage, Couverture(s), Couette(s), Oreiller(s)
- Maison : Nettoyage de départ

Informations pratiques

- Informations pratiques
Enfants bienvenus
Animaux acceptés
Couverture téléphonie mobile
Eau : chaude/froide
Tension électrique : 220-240V / 50Hz
Alimentation électrique : secteur
- Accueil de personne handicapée
Accès fauteuil roulant
Aménagements pour handicap : moteur, visuel, auditif, mental



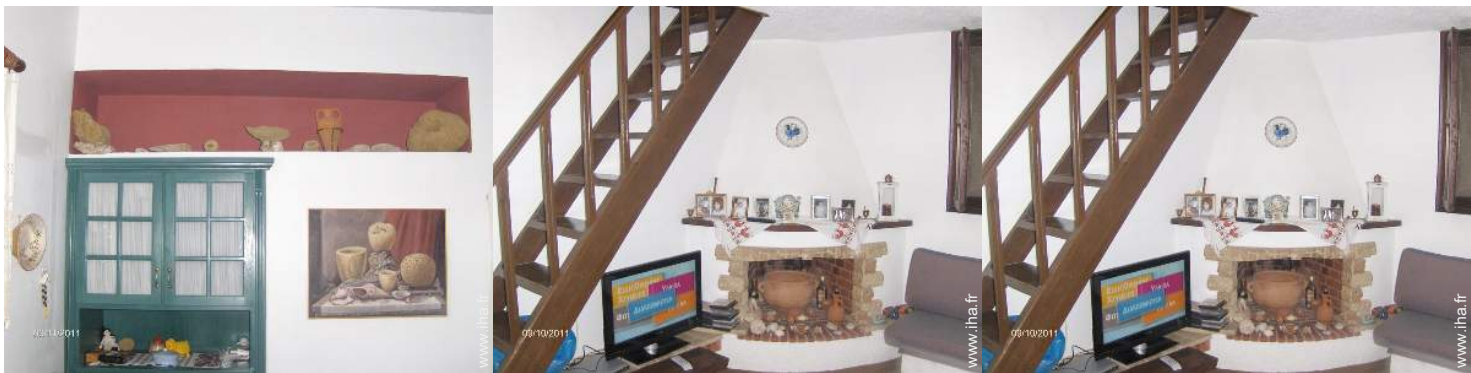
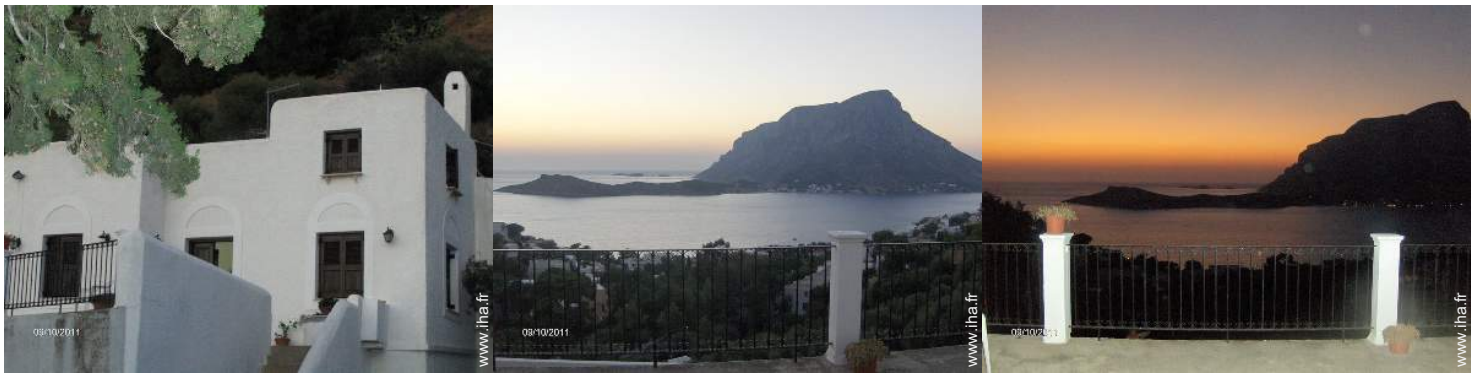
Album photos - 1



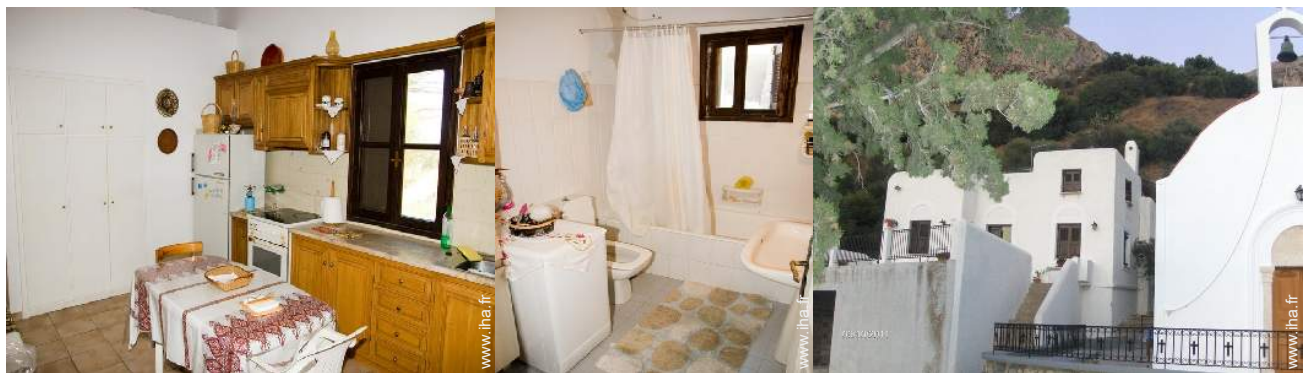
Environnement




Album photos - 2



Album photos - 3



Localisation & Accès

 Coordonnées GPS en degrés, minutes, secondes: Latitude 36°59'22.092"N - Longitude 26°55'56.784"E ([Ville](#))

Coordonnées GPS en degrés, minutes, secondes: Latitude 36°59'22.092"N - Longitude 26°55'56.784"E ([Ville](#)) • [Aéroport Kalymnos](#)

→ Kalymnos, Île de Kalymnos, Sud de l'Égée - Dodécanèse, Grèce
→ Distance : 10km
→ Temps : 20'

• [Gare maritime Kalymnos Pothia](#)

→ Kalymnos, Île de Kalymnos, Sud de l'Égée - Dodécanèse, Grèce
→ Distance : 11km
→ Temps : 20'

- Mirtee (Myrtees) : Distance : 200m
- Masouri : Distance : 1km
- Panormos : Distance : 2km

Conditions de réservations

• [Réservation](#)

→ Versement à la réservation :
30% du montant de la location
→ Versement du solde :
à la remise des clefs

Modes de paiement acceptés

- Virement bancaire
- Espèces

▶ [Réserver](#)

▶ [Contacter le propriétaire](#)

Contactez directement les propriétaires

www.ihaf.fr
N° annonce
7386
>> [Réserver](#) <<

Contact

Nom	M. MAVROS Sakis
Adresse	MYRTIES
Ville	85200 KALYMNOS
Pays	Grèce
Tél. Fixe	+30 2243028535 (Grèce)
Tél. Mobile	+30 6939351564 (Grèce)

Langues parlées 