

Gîte Jardin d'Angleterre "The Chapel"



Gîte - Ancienne Chapelle de Prestige, individuel(le), de 3 étages, entrée individuelle, dans un(e) Propriété privée

Cadre : historique, marin

Capacité : 10 personne(s)

Chambre(s) : 3

Pièce(s) : 9

Manston - Kent - Sud Est

Angleterre

Réservation : +44 (0) 1843 623371 (Royaume Uni)

N° annonce 64745

www.ihh.fr



Internet
Holiday
Ads



Internet
Holiday
Ads



Gîte



Gîte - Ancienne Chapelle de Prestige, individuel(le), de 3 étages, entrée individuelle, dans un(e) Propriété privée

- **Idéal pour plusieurs familles, groupe**
- **Vue :** sans vis à vis, campagne, cour, champs agricoles
- **Cadre :** historique, marin
- **Exposition :** Est

Les plus

- **Parking :**
Parking non couvert : sur le terrain
- **Avantages :**
Piano, panier de basket
- **Equipements bébé :**
Chaise bébé



coin repas

Environnement & localisation



Campagne



Golf



Equitation

Loisirs

• Loisirs à moins de 20 km / 12 miles :

Baignade, plongée avec tuba, plongée sous-marine, plongée en scaphandre, ski nautique, jet ski, surf, planche à voile, voile, kite surf, canoë-kayak, golf, tennis, squash, centre équitation, chemin de promenade, sentier côtier/forestier, randonnée, escalade, VTT (itinéraire circuit), cerf-volant, aéronautique (terrain club), excursion en bateau, mini-golf, rollers/patins à roulette (circuit), skate board (rampe), bowling, pêche, pêche au gros, pêche à la ligne

• Encadrement :

Ecole de voile, école de plongée, école d'équitation

• Attraits et détente :

Bar/pub, discothèque, restaurant, cinéma, karaoké, parc et jardin, réserve naturelle, centre d'exposition, galerie d'art, site historique, musée, théâtre, festival, boutique d'artisanat, casino, sauna, centre de beauté, centre de fitness

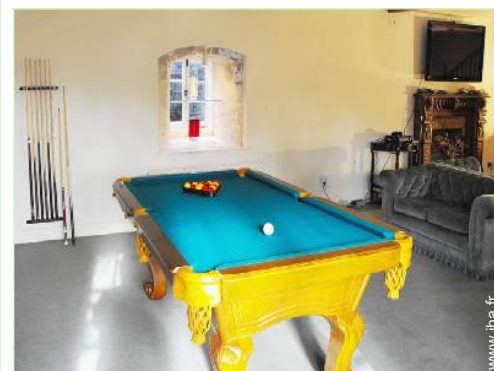
Environnement

• Site :

- Mer/océan 5km
- Plage de sable 5km
- Piscine publique 2,5km
- Parcours de golf 9 trous 1km
- Parcours de golf 18 trous 1km
- Base aéronautique 1,5km
- Spot de windsurf 7,5km
- Spot de surf 7,5km
- Rivière 7,5km
- Port de plaisance 7,5km

• Commodités :

- Centre village 800m
- Centre ville 3km
- Arrêt/station de bus
- Location de bateau
- Location de matériel de plongée
- Boulangerie 3km
- Petits commerces 3km
- Super marché 3km
- Boutiques de luxe et marques 3km
- Salon de coiffure 3km
- Poste 3km
- Banque 3km
- Distributeur automatique de billets 3km
- Pharmacie 3km
- Médecin 4km
- Hôpital 4km



salle de jeux



coin cuisine

Intérieur

- **Capacité d'accueil :**

10 personne(s) - 6 adultes, 4 enfant(s)

- **Agencement intérieur :**

9 pièce(s), 3 chambre(s), 3 salle(s) de douche, 1 WC, séjour, grande cuisine américaine, coin repas, salle de jeux, buanderie, patio

- **Couchage - lit(s) :**

2 lit(s) double(s), 1 lit(s) double(s) à baldaquin, 1 lit(s) escamotable(s) 2 pers, 4 lit(s) simple(s), 2 lit(s) pliant(s) 1 pers.

- **Confort :**

T.V., chaine hifi, lecteur DVD, jeux vidéo, jeux de société, collection de livres, wifi (accès internet sans fil), armoire, placard, penderie, coffre sécurisé, radio-réveil, sèche-cheveux, sèche-serviettes chauffant, chauffage central, rideaux, alarme feu sécurité

- **Equipement ménager :**

Vaisselle/couverts, ustensiles et batterie de cuisine, cafetière, bouilloire électrique, grille-pain, grille-viande, plaques de cuisson, four, micro-ondes, hotte aspirante, réfrigérateur, congélateur, lave-vaisselle, lave-linge, sèche-linge, aspirateur, fer à repasser, planche à repasser

Extérieur

- **Cadre extérieur :**

Cour privée, terrain clos, jardin, pelouse

- **Equipements extérieurs :**

Barbecue, table(s) de jardin, chaise(s) de jardin



chambre

Services

- **Linge :**

Draps (1 fois/semaine), Linge de toilette (1 fois/semaine), Linge de maison (1 fois/semaine), Couverture(s), Couette(s), Oreiller(s)

- **Maison :**

Parking

Informations pratiques

- **Informations pratiques**

Enfants bienvenus
Location non fumeur, couverture téléphonie mobile, transport personnel souhaitable
Eau : chaude/froide
Tension électrique : 220-240V / 50Hz
Alimentation électrique : secteur



chambre principale

Album photos - 1



salle de jeux



coin repas

Album photos - 2



coin cuisine



chambre principale



chambre



salle(s) de douche



chambre

Gîte
Manston - Jardin d'Angleterre
"The Chapel"

6

[Réserver](#)

Localisation & Accès



Coordonnées GPS en degrés, minutes, secondes: Latitude 51°20'44.916"N - Longitude 1°22'12.324"E ([Ville](#))

Adresse

→ The Chapel at Manston Court
Manston Court Road
CT12 Manston

• Gare ferroviaire Ramsgate

→ Ramsgate, Kent, Sud Est, Angleterre
→ Distance : 2,5km
→ Temps : 10'

• Gare maritime Ramsgate

→ Ramsgate, Kent, Sud Est, Angleterre
→ Distance : 3km
→ Temps : 10'

• Gare maritime Douvres

→ Douvres, Kent, Sud Est, Angleterre
→ Temps : 45'

- Ramsgate : Distance : 4km
- Minster : Distance : 4km
- Broadstairs : Distance : 5km

Contact

Nom	Mme, M. BOX Suzanne & George MANSTON COURT ACCOMODATIONS
Adresse	Manston Court Manston Court Road
Ville	CT12 5AU RAMSGATE
Pays	Royaume Uni
Tél. Fixe	+44 (0) 1843 623371 (Royaume Uni) De 08:00 AM à 08:00 PM (GMT/UTC)
Langues parlées	

N° annonce 64745

www.ihf.fr



Internet
Holiday
Ads



Internet
Holiday
Ads



Gîte
Sud Est - Angleterre
"The Chapel"

7
[Réserver](#)

Calendrier des disponibilités - à partir de : mai 2012

Mai	Ma	Me	J	V	S	D	L	Ma	Me	J	V	S	D	L	Ma	Me	J	V	S	D	L	Ma	Me	J							
2012	1	2	3	4	5	6	7	8	9	10	11	12	13	14	15	16	17	18	19	20	21	22	23	24	25	26	27	28	29	30	31

Juin	V	S	D	L	Ma	Me	J	V	S	D	L	Ma	Me	J	V	S	D	L	Ma	Me	J	V	S							
2012	1	2	3	4	5	6	7	8	9	10	11	12	13	14	15	16	17	18	19	20	21	22	23	24	25	26	27	28	29	30
	-	-	-	-	-	-	-	-	-	-	-	-	-	-	-	-	-	-	-	-	-	-	-	-	-	-	-	-	-	

Juil	D	L	Ma	Me	J	V	S	D	L	Ma	Me	J	V	S	D	L	Ma	Me	J	V	S	D	L	Ma							
2012	1	2	3	4	5	6	7	8	9	10	11	12	13	14	15	16	17	18	19	20	21	22	23	24	25	26	27	28	29	30	31
	-	-	-	-	-	-	-	-	-	-	-	-	-	-	-	-	-	-	-	-	-	-	-	-	-	-	-	-	-		

Réservé

[Mois : Suivant >>](#)

Tarifs de location - Gîte - Ancienne Chapelle de Prestige - 10 Personne(s)

Tarifs	Nuit	Week-end	Semaine	2 semaines	Mois
<input type="checkbox"/> Basse Saison	-	-	562€ * (Samedi)	1061€ * (Samedi)	1997€ * (Samedi)
<input type="checkbox"/> Moyenne Saison	-	-	811€ * (Samedi)	1498€ * (Samedi)	2871€ * (Samedi)
<input type="checkbox"/> Haute Saison	-	-	999€ * (Samedi)	1872€ * (Samedi)	3745€ * (Samedi)

(Jour d'arrivée)

[Réserver](#)

N° annonce 64745

www.ihf.fr



Internet
Holiday
Ads



Internet
Holiday
Ads





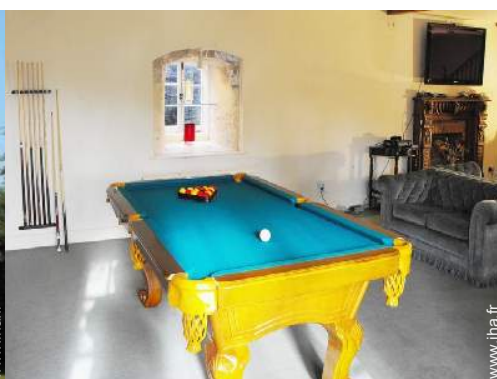
coin repas



coin cuisine



chambre principale



salle de jeux



Conditions de réservations

• Réservation

- Versement à la réservation : 10% du montant de la location
- Versement du solde : 1 semaine avant le séjour
- Caution demandée

• Location

- Charges comprises
- Taxe de séjours incluse
- Prévoir supplément pour : - lit(s) supplémentaire(s)

[► Réserver](#)

[► Contacter le propriétaire](#)

Modes de paiement acceptés

- Mandat postal international
- Virement bancaire
- Chèque bancaire
- Chèque de banque
- Espèces

Contactez directement les propriétaires

www.ihaf.com
N° annonce
64745
[>> Réserver <<](#)

Contact

Nom Mme, M. BOX Suzanne & George
MANSTON COURT ACCOMODATIONS
Adresse Manston Court
Manston Court Road
Ville CT12 5AU RAMSGATE
Pays Royaume Uni
Tél. Fixe +44 (0) 1843 623371
(Royaume Uni) De 08:00 AM à 08:00 PM (GMT/UTC)

Langues parlées



* Taux de conversion à titre indicatif : 100€ = 125.87\$ = 80.11£

N° annonce 64745

www.ihaf.com



>> LOCATIONS DE VACANCES

Internet
Holiday
Ads



Internet
Holiday
Ads



DE PARTICULIER A PARTICULIER