

# Location de vacances de Prestige Rawai "Christiane'blue résidence"



Villa de Prestige, individuel(le), de plain-pied, entrée individuelle, dans un (e) Lotissement de standing

Cadre : paradisiaque, paisible

Capacité : 7 personne(s)

Chambre(s) : 3

Pièce(s) : 5

Rawai - Province de Phuket - Sud

Thaïlande

Réservation : +33 (0) 2 40 69 20 56 (France)

N° annonce 22544

www.iha.fr



Internet  
Holiday  
Ads



Internet  
Holiday  
Ads



## Location de vacances de Prestige



Villa de Prestige, individuel(le), de plain-pied, entrée individuelle, dans un(e) Lotissement de standing

- **Idéal pour plusieurs familles, tout public**
- **Vue :** montagne, campagne, piscine, jardin/parc, forêt
- **Cadre :** paradisiaque, paisible
- **Exposition :** Sud-ouest

## Les plus

- **Piscine :**  
Piscine dans la résidence, rectangulaire (longueur 18m, largeur 6m), à débordement, accès par escalier, accès par échelle, pataugeoire, douche extérieure (ouverte du '01 janvier' au '31 décembre')
- **Parking :**  
Parking non couvert : 8 dans la résidence
- **Avantages :**  
Jacuzzi, terrain de pétanque, matériel équestre et chevaux
- **Equipements bébé :**  
Chaise bébé



terrain de pétanque

## Environnement & localisation



Mer



Equitation



Culture

### Loisirs

#### • Loisirs à moins de 20 km / 12 miles :

Baignade, plongée avec tuba, plongée sous-marine, bouée tractée, ski nautique, jet ski, surf, planche à voile, voile, golf, tennis, squash, centre équitation, chemin de promenade, sentier côtier/forestier, randonnée, VTT (itinéraire circuit), parachute ascensionnel, excursion en bateau, balade à cheval, mini-golf, ATV/Quad, karting, bowling, paint ball, pêche, pêche au gros, pêche à la ligne, pêche sous-marine, terrain de pétanque

#### • Encadrement :

Ecole de plongée, école d'équitation

#### • Attraits et détente :

Bar/pub, discothèque, restaurant, cinéma, karaoké, parc et jardin, parc de loisirs, zoo/parc animalier, parc marin, réserve naturelle, galerie d'art, antiquité & brocante, boutique d'artisanat, sauna, hammam, centre de remise en forme, centre de beauté, centre de fitness

### Environnement

#### • Site :

- Mer/océan 2,5km
- Plage de sable 2,5km
- Parcours de golf 18 trous 15km
- Spot de windsurf 2,5km
- Spot de surf 2,5km
- Base nautique 3km
- Plan d'eau 5km
- Forêt <50m
- Port de plaisance 3km

#### • Commodités :

- Centre village 500m
- Centre ville 3km
- Arrêt/station de bus 300m
- Liaison bus plage 300m
- Location de moto/scooter <50m
- Location de bateau 2,5km
- Location de matériel de plongée 2km
- Location linge blanchisserie <50m
- Boulangerie 2,5km
- Traiteur <50m
- Petits commerces 500m
- Super marché 2km
- Boutiques de luxe et marques 5km
- Salon de coiffure 300m
- Poste 2,5km
- Banque 3km
- Distributeur automatique de billets 3km
- Pharmacie 2km
- Médecin 2,5km
- Hôpital 15km



la maison



bar extérieur



bar extérieur

### Extérieur

- **Superficie du terrain :**  
6000m<sup>2</sup>
- **Installation extérieure :**  
Terrasse couverte 25m<sup>2</sup>
- **Cadre extérieur :**  
Terrain clos 6000m<sup>2</sup>, jardin > 1000m<sup>2</sup>, jardin tropical > 1000m<sup>2</sup>, pelouse > 1000m<sup>2</sup>
- **Equipements extérieurs :**  
Salon d'été, bar extérieur, table(s) de jardin, 4 chaise(s) de jardin, parasol, transat(s), douche extérieure, WC extérieur



transat(s)

### Intérieur

- **Capacité d'accueil :**  
7 personne(s) - 6 adultes, 1 enfant(s)
- **Superficie habitable :**  
180m<sup>2</sup>
- **Agencement intérieur :**  
5 pièce(s), 3 chambre(s), séjour, salon, cuisine indépendante, salle à manger, salon télévision, salon bar
- **Couchage - lit(s) :**  
3 lit(s) king-size(s), 1 lit(s) pliant(s) 1 pers., 1 lit(s) bébé
- **Confort :**  
T.V., home cinéma, chaine hifi, lecteur DVD, jeux de société, collection de livres, collection de films, cable/satellite, wifi (accès internet sans fil), placard, coffre sécurisé, sèche-cheveux, intégralement climatisé, ventilateur d'appoint, baie vitrée, rideaux
- **Equipement ménager :**  
Vaisselle/couverts, ustensiles et batterie de cuisine, machine à café électrique, grille-pain, plaques de cuisson, micro-ondes, réfrigérateur, congélateur, fer à repasser, planche à repasser

### Services

- **Linge :**  
Draps (4 fois/semaine), Linge de toilette (7 fois/semaine), Linge de maison (7 fois/semaine), Draps de plage (7 fois/semaine), Couette(s) (1 fois/semaine), Oreiller(s) (4 fois/semaine)
- **Maison :**  
Entretien ménager (7 fois/semaine), Nettoyage de départ, Entretien jardin/piscine (7 fois/semaine), Gardien/concierge, Parking, Transfert gare aéroport possible en sus
- **Personnel :**  
Personnel de maison possible en sus, Cuisinier/ière(s) possible en sus, Chauffeur possible en sus, Blanchisserie possible en sus (7 fois/semaine), Garde d'enfant possible en sus, Soin de beauté possible en sus, Massage possible en sus, Guide possible en sus
- **Restauration :**  
Petit déjeuner, Repas barbecue possible en sus (4 fois/semaine), Demi pension possible en sus, Pension complete possible en sus, Préparation repas local possible en sus (7 fois/semaine), Préparation panier pique-nique possible en sus (7 fois/semaine)



jardin tropical

### Informations pratiques

- **Informations pratiques**  
Enfants bienvenus  
Transport personnel souhaitable  
Eau : chaude/froide, eau non potable  
Tension électrique : 220-240V / 50Hz  
Alimentation électrique : secteur

Album photos - 1



bar extérieur



la maison



terrain de pétanque



bar extérieur



jardin tropical

Album photos - 2



transat(s)



pataugeoire



jardin tropical



Mer



Mer



Agencement intérieur



cuisine



salon bar



sèche-cheveux



cuisine

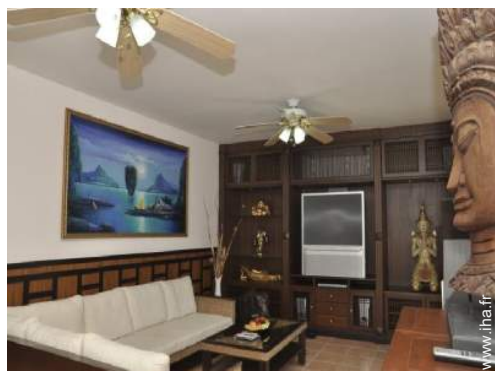


coffre sécurisé



Mer

Album photos - 3



salon télévision



grande chambre



lit(s) king-size(s)



chambre



meuble extérieur



Piscine à débordement



salon bar



meuble extérieur



salle à manger



salon télévision

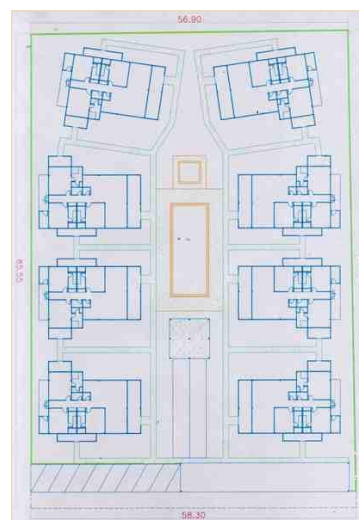
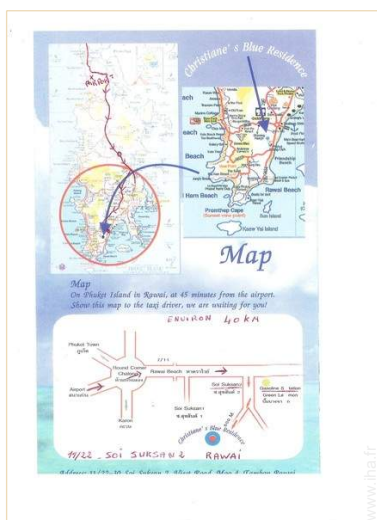


vue depuis la maison



la maison

Plan d'accès



Localisation & Accès



Coordonnées GPS en degrés, minutes, secondes: Latitude 7°48'38.41"N - Longitude 98°19'44.95"E (Hébergement)

Adresse

→ 22 soi suksan 2

• Aéroport Phuket

→ Phuket, Province de Phuket, Sud, Thaïlande

→ Distance : 38km

→ Temps : 50'

• Gare routière (bus) phuket town

→ Phuket, Province de Phuket, Sud, Thaïlande

→ Distance : 16km

→ Temps : 30'

• Kata Beach : Distance : 7,5km

• Karon Beach : Distance : 7,5km

Contact

Nom	M. CHEVALIER Didier
Adresse	9 les salettes
Ville	44710 PORT SAINT PÈRE
Pays	France
Tél. Fixe	+33 (0) 2 40 69 20 56 (France)
Tél. Mobile	+33 (0) 6 22 94 98 86 (France)
Télécopie	+33 (0) 9 75 61 26 33 (France)
Langues parlées	

Location de vacances de Prestige  
Province de Phuket - Sud  
"Christiane'blue résidence"

8

[Réserver](#)

Calendrier des disponibilités - à partir de : mai 2012

Mai	Ma	Me	J	V	S	D	L	Ma	Me	J	V	S	D	L	Ma	Me	J	V	S	D	L	Ma	Me	J	V	S	D	L	Ma	Me	J
2012	1	2	3	4	5	6	7	8	9	10	11	12	13	14	15	16	17	18	19	20	21	22	23	24	25	26	27	28	29	30	31

Juin	V	S	D	L	Ma	Me	J	V	S	D	L	Ma	Me	J	V	S	D	L	Ma	Me	J	V	S							
2012	1	2	3	4	5	6	7	8	9	10	11	12	13	14	15	16	17	18	19	20	21	22	23	24	25	26	27	28	29	30
	-	-	-	-	-	-	-	-	-	-	-	-	-	-	-	-	-	-	-	-	-	-	-	-	-	-	-	-	-	-

Juil	D	L	Ma	Me	J	V	S	D	L	Ma	Me	J	V	S	D	L	Ma	Me	J	V	S	D	L	Ma							
2012	1	2	3	4	5	6	7	8	9	10	11	12	13	14	15	16	17	18	19	20	21	22	23	24	25	26	27	28	29	30	31
	-	-	-	-	-	-	-	-	-	-	-	-	-	-	-	-	-	-	-	-	-	-	-	-	-	-	-	-	-	-	

■ Basse Saison      ■ Moyenne Saison

[Mois : Suivant >>](#)

Tarifs de location - Villa de Prestige - 7 Personne(s)

Tarifs	Nuit	Week-end	Semaine	2 semaines	Mois
<span style="color: green;">■</span> Basse Saison	-	-	560€	990€	1700€
<span style="color: blue;">■</span> Moyenne Saison	-	-	800€	1450€	2500€
<span style="color: red;">■</span> Haute Saison	-	-	1050€	1990€	3200€
<span style="color: magenta;">■</span> Spécial fêtes	-	-	1150€	2200€	-
<span style="color: yellow;">■</span> Période promotionnelle	-	-	650€	1200€	-

[Réserver](#)

N° annonce 22544

www.iha.fr





terrain de pétanque



bar extérieur



jardin tropical



bar extérieur



la maison

### Conditions de réservations

#### ● Réservation

- Versement à la réservation : 35% du montant de la location
- Versement du solde : à la remise des clefs

#### ● Location

- Charges comprises
- Taxe de séjours incluse
- Forfait ménage départ inclus

► [Réserver](#)

► [Contacter le propriétaire](#)

### Modes de paiement acceptés

- Mandat postal international
- Virement bancaire
- PayPal
- Travellers Cheques
- Espèces

Contactez directement les propriétaires

[www.ihfr.com](http://www.ihfr.com)  
N° annonce  
22544  
>> [Réserver](#) <<

### Contact

Nom	M. CHEVALIER Didier
Adresse	9 les salettes
Ville	44710 PORT SAINT PÈRE
Pays	France
Tél. Fixe	+33 (0) 2 40 69 20 56 (France)
Tél. Mobile	+33 (0) 6 22 94 98 86 (France)
Télécopie	+33 (0) 9 75 61 26 33 (France)

Langues parlées 