

# Location de vacances Uddeholm Gentilhommière



Gentilhommière, individuel(le), de 2 étages dans un(e) Propriété de Charme

Cadre : propice au repos, serein

Capacité : 14 personne(s)

Chambre(s) : 6

Pièce(s) : 9

Uddeholm - Comté de Värmland - Svealand - Centre  
Suède

Réservation : +46 (0) 563 23232 (Suède)

N° annonce 76613

www.iha.fr



Internet  
Holiday  
Ads



Internet  
Holiday  
Ads



### Location de vacances

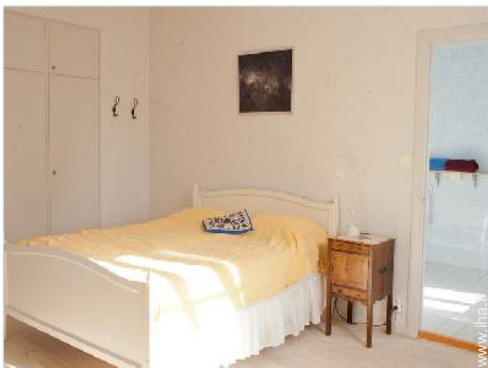


Gentilhommière, individuel(le), de 2 étages dans un(e) Propriété de Charme

- **Idéal pour tout public, plusieurs familles**
- **Vue** : sans vis à vis, jardin/parc, forêt, rivière, lac, coucher de soleil exceptionnel
- **Cadre** : propice au repos, serein

### Les plus

- **Parking** :  
Parking non couvert : sur le terrain



chambre principale

### Environnement & localisation



Campagne Golf Ski Equitation



Pêche

#### Loisirs

- **Loisirs à moins de 20 km / 12 miles** :

Ski alpin, ski de fond, snowboard, patin à glace, baignade, canoë-kayak, rafting, golf, centre équitation, randonnée, VTT (itinéraire circuit), excursion en bateau, balade en calèche, balade à cheval, mini-golf, karting, bowling, safari, pêche

- **Encadrement** :

Ecole d'équitation

- **Attraits et détente** :

Bar/pub, discothèque, restaurant, cinéma, parc de loisirs, réserve naturelle, centre d'exposition, galerie d'art, musée, théâtre d'été, festival, antiquité & brocante, boutique d'artisanat, hippodrome, bains naturels, thermes, sauna, hammam, centre de beauté, centre de fitness

#### Environnement

- **Site** :

- Pistes de ski 20km
- Piscine chauffée 5km
- Plage de sable 4km
- Parcours de golf 18 trous 7,5km
- Base nautique 30km
- Rapides sur rivières 50m
- Rivière
- Plan d'eau 100m
- Lac 2,5km
- Forêt <50m

- **Commodités** :

- Centre village 2km
- Centre ville 5km
- Arrêt/station de bus 2km
- Location de vélo/VTT 2km
- Location de voiture 5km
- Location de bateau 5km
- Boulangerie 2km
- Petits commerces 5km
- Super marché 5km
- Poste 5km
- Banque 5km
- Distributeur automatique de billets 5km
- Pharmacie 5km
- Hôpital 5km



séjour



séjour



grande chambre

### Intérieur

- **Capacité d'accueil :**

14 personne(s)

- **Agencement intérieur :**

9 pièce(s), 6 chambre(s), 1 salle(s) de bain, 3 salle(s) de douche, 2 WC, séjour, salon, cuisine indépendante, salle à manger, salon télévision, galerie/réception, buanderie, patio, véranda

- **Couchage - lit(s) :**

2 lit(s) double(s), lit(s) king-size(s), lit(s) futon 2 pers, 10 lit(s) simple(s), 1 lit(s) escamotable (s) 1pers, 2 possibilité couchage(s) supplémentaire(s)

- **Confort :**

T.V., lecteur DVD, jeux de société, collection de livres, collection de films, câble/satellite, accès internet, wifi (accès internet sans fil), armoire, penderie, sèche-cheveux, sèche-serviettes chauffant, douche massante, chauffage central, poêle à bois, stores

- **Equipement ménager :**

Vaisselle/couverts, ustensiles et batterie de cuisine, cafetière, machine à café électrique, bouilloire électrique, grille-pain, cuisinière électrique, four, micro-ondes, réfrigérateur, congélateur, lave-vaisselle, lave-linge, sèche-linge, aspirateur

### Extérieur

- **Installation extérieure :**

Terrasse, balcon

- **Cadre extérieur :**

Terrain clos, jardin, pelouse, bois, étang, rivière

- **Equipements extérieurs :**

Barbecue, table(s) de jardin, 6 chaise(s) de jardin, salon de jardin



chambre

### Services

- **Linge :**

Draps, Linge de toilette, Linge de maison, Couverture(s), Couette(s), Oreiller(s)

- **Maison :**

Déneigement, Parking

- **Restauration :**

Demi pension possible en sus

### Informations pratiques

- **Informations pratiques**

Enfants bienvenus  
Animaux acceptés sous conditions (s'informer auprès du propriétaire)  
Présence sur place : animaux domestiques, équidés  
Couverture téléphonie mobile, transport personnel souhaitable



salle(s) de bain

Album photos - 1



séjour



séjour



chambre principale



grande chambre



salle(s) de bain

Album photos - 2



chambre



coin cuisine



cuisine indépendante



salle à manger



galerie/réception



vue depuis le jardin/parc



la propriété



Printemps

### Localisation & Accès



Coordonnées GPS en degrés, minutes, secondes: Latitude 60°2'20"N - Longitude 13°38'7"E ([Hébergement](#))

#### Adresse

→ Stjarnsfors Herrgard

#### • Aéroport Hagfors

→ Hagfors, Comté de Värmland, Svealand - Centre, Suède

→ Distance : 4km

→ Temps : 15'

#### • Gare ferroviaire Karlstad

→ Karlstad, Comté de Värmland, Svealand - Centre, Suède

→ Distance : 90km

→ Temps : 1h

#### • Aéroport Karlstad

→ Karlstad, Comté de Värmland, Svealand - Centre, Suède

→ Distance : 90km

→ Temps : 1h

• Hagfors : Distance : 5km

• Karlstad : Distance : 90km

### Contact

Nom	Mme, M. TAIT Frances
Adresse	Stjarnsfors Herrgard
Ville	683 40 UDDEHOLM
Pays	Suède
Tél. Fixe	+46 (0) 563 23232 (Suède)
Tél. Mobile	+46 (0) 768 444 009 (Suède)

Langues parlées



Calendrier des disponibilités - à partir de : mai 2012

Mai	Ma	Me	J	V	S	D	L	Ma	Me	J	V	S	D	L	Ma	Me	J	V	S	D	L	Ma	Me	J	V	S	D	L	Ma	Me	J
2012	1	2	3	4	5	6	7	8	9	10	11	12	13	14	15	16	17	18	19	20	21	22	23	24	25	26	27	28	29	30	31
																										-	-	-	-	-	-

Juin	V	S	D	L	Ma	Me	J	V	S	D	L	Ma	Me	J	V	S	D	L	Ma	Me	J	V	S							
2012	1	2	3	4	5	6	7	8	9	10	11	12	13	14	15	16	17	18	19	20	21	22	23	24	25	26	27	28	29	30
	-	-	-	-	-	-	-	-	-	-	-	-	-	-	-	-	-	-	-	-	-	-	-	-	-	-	-	-	-	

Juil	D	L	Ma	Me	J	V	S	D	L	Ma	Me	J	V	S	D	L	Ma	Me	J	V	S	D	L	Ma							
2012	1	2	3	4	5	6	7	8	9	10	11	12	13	14	15	16	17	18	19	20	21	22	23	24	25	26	27	28	29	30	31
	-	-	-	-	-	-	-	-	-	-	-	-	-	-	-	-	-	-	-	-	-	-	-	-	-	-	-	-	-		

■ Moyenne Saison ■ Haute Saison

[Mois : Suivant >>](#)

Tarifs de location - Gentilhommière - 14 Personne(s)

Tarifs	Nuit	Week-end	Semaine	2 semaines	Mois
<span style="color: blue;">■</span> Moyenne Saison	135€ > 2	-	903€	-	-
<span style="color: red;">■</span> Haute Saison	170€ > 3	-	1129€	-	-

> Minimum Nuit

[Réserver](#)



chambre principale



grande chambre



salle(s) de bain



séjour



séjour

### Conditions de réservations

#### ● Réservation

- Versement à la réservation : 25% du montant de la location
- Versement du solde : 3 semaines avant le séjour

### Modes de paiement acceptés

- Virement bancaire

► [Réserver](#)

► [Contacter le propriétaire](#)

Contactez directement les propriétaires

[www.ihf.fr](http://www.ihf.fr)  
N° annonce  
76613  
>> [Réserver](#) <<

### Contact

Nom	Mme, M. TAIT Frances
Adresse	Stjarnsfors Herrgard
Ville	683 40 UDDEHOLM
Pays	Suède
Tél. Fixe	+46 (0) 563 23232 (Suède)
Tél. Mobile	+46 (0) 768 444 009 (Suède)

Langues parlées



N° annonce 76613

[www.ihf.fr](http://www.ihf.fr)



>> LOCATIONS DE VACANCES

Internet  
Holiday  
Ads



Internet  
Holiday  
Ads



DE PARTICULIER A PARTICULIER