

Gîte Skiathos "Villa Maestrali"



Gîte - Villa, individuel(le), de plain-pied, entrée individuelle, dans un(e) Propriété privée

Cadre : exclusif, pittoresque

Capacité : 6 personne(s)

Chambre(s) : 3

Pièce(s) : 4

Skiathos - Magnésie - Thessalie

Grèce

Réservation : +49 (0) 821158943 (Allemagne)

N° annonce 26212

www.ihh.fr



>> LOCATIONS DE VACANCES

Internet
Holiday
Ads



Internet
Holiday
Ads



DE PARTICULIER A PARTICULIER

Gîte



Gîte - Villa, individuel(le), de plain-pied, entrée individuelle, dans un(e) Propriété privée

- **Idéal pour famille, groupe**
- **Vue** : dégagée, dominante, mer/océan, piscine, coucher de soleil exceptionnel, nocturne scintillante
- **Cadre** : exclusif, pittoresque
- **Exposition** : Sud-ouest

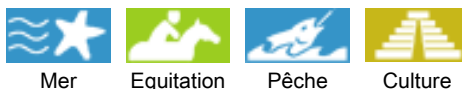
Les plus

- **Piscine** :
Piscine privée, rectangulaire (longueur 10m, largeur 6m), à débordement, système éclairage, accès par escalier
- **Parking** :
Parking couvert : 1 individuel(s) fermé(s)
Parking non couvert : 3 sur le terrain
- **Equipements bébé** :
Chaise bébé



vue depuis la terrasse

Environnement & localisation



Loisirs

• Loisirs à moins de 20 km / 12 miles :

Baignade, Pédalo, plongée avec tuba, plongée sous-marine, plongée en scaphandre, bouée tractée, ski nautique, jet ski, planche à voile, voile, canoë-kayak, tennis, centre équitation, chemin de promenade, sentier côtier/forestier, randonnée, excursion en bateau, balade en calèche, balade à cheval, balade à dos d'âne, pêche, pêche à la ligne

• Encadrement :

Ecole de voile, école de plongée

• Attraits et détente :

Bar/pub, discothèque, restaurant, cinéma d'été, parc marin, site historique, musée, théâtre, boutique d'artisanat, centre de beauté, centre de fitness

Environnement

• Site :

- Mer/océan
- Plage de sable 800m
- Plage de naturisme 10km
- Piscine publique
- Court de tennis public 1,5km
- Base aéronautique 7,5km
- Spot de windsurf
- Base nautique
- Forêt 5km

• Commodités :

- Centre ville 7,5km
- Arrêt/station de bus 800m
- Liaison bus plage 800m
- Location de moto/scooter 7,5km
- Location de bateau 3km
- Location linge blanchisserie 7,5km
- Boulangerie 1km
- Petits commerces 1km
- Super marché 1km
- Boutiques de luxe et marques 7,5km
- Salon de coiffure 7,5km
- Cyber café 7,5km
- Poste 7,5km
- Banque 7,5km
- Distributeur automatique de billets 7,5km
- Pharmacie 5km
- Médecin 7,5km
- Hôpital 5km
- Dispensaire 5km



terrasse



vue depuis la terrasse



vue depuis la terrasse

Extérieur

- **Superficie du terrain :**
4000m²
- **Installation extérieure :**
Terrasse 14m², solarium 30m², pergola 15m²
- **Cadre extérieur :**
Terrain clos 4000m², puits/source
- **Equipements extérieurs :**
Table(s) de jardin, 12 chaise(s) de jardin, 4 transat(s)



terrasse

Intérieur

- **Capacité d'accueil :**
6 personne(s) - 6 adultes
- **Superficie habitable :**
200m²
- **Agencement intérieur :**
4 pièce(s), 3 chambre(s), 2 salle(s) de bain, séjour 35m², cuisine américaine, coin repas, coin du feu, cellier, véranda
- **Couchage - lit(s) :**
6 lit(s) simple(s), 1 lit(s) bébé
- **Confort :**
Cheminée, T.V., lecteur DVD, jeux de société, collection de livres, téléphone, armoire, sèche-cheveux, moustiquaires de lit, partiellement climatisé, chauffage électrique, rideaux
- **Equipement ménager :**
Vaisselle/couverts, ustensiles et batterie de cuisine, bouilloire électrique, grille-pain, grille-viande, cuisinière électrique, four, micro-ondes, réfrigérateur, congélateur, lave-vaisselle, lave-linge, aspirateur, fer à repasser, planche à repasser

Services

- **Linge :**
Draps (1 fois/semaine), Linge de toilette (1 fois/semaine), Linge de maison (1 fois/semaine), Draps de plage, Couverture(s), Couette(s), Oreiller(s)
- **Maison :**
Nettoyage de départ, Entretien jardin/piscine, Gardien/concierge, Parking
- **Personnel :**
Cuisinier/ière(s) possible en sus

Informations pratiques

- **Informations pratiques**
Enfants bienvenus
Animaux acceptés sous conditions (s'informer auprès du propriétaire)
Présence sur place : animaux sauvages
Couverture téléphonie mobile, transport personnel souhaitable
Eau : chaude/froide
Alimentation électrique : secteur
- **Accueil de personne handicapée**
Aménagements pour handicap : auditif



vue sud-ouest

Album photos - 1



vue depuis la terrasse



terrasse



vue depuis la terrasse



vue depuis la terrasse



vue sud-ouest

Album photos - 2



terrasse



vue est



séjour



séjour



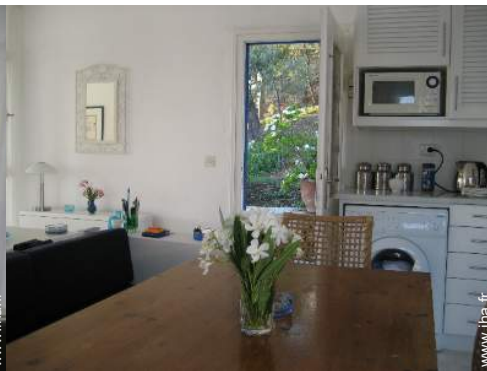
séjour



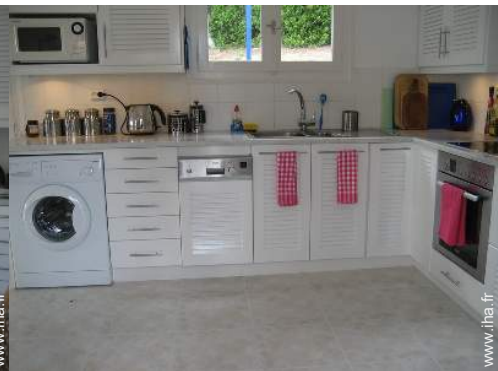
coin repas



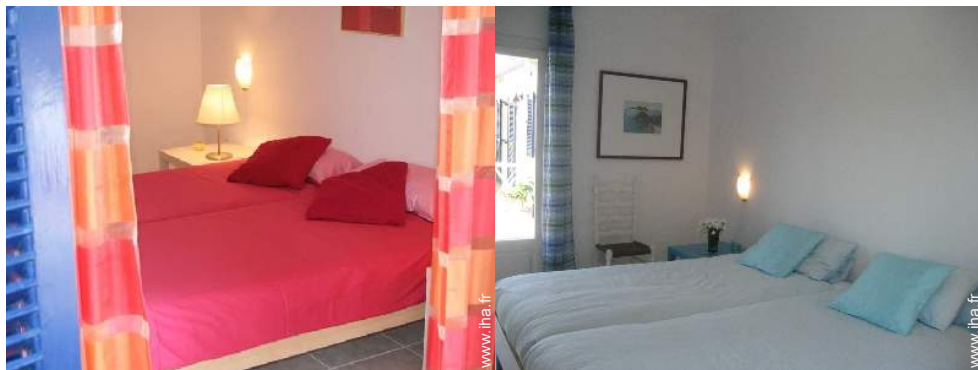
coin repas



cuisine



cuisine américaine



chambre

chambre

Album photos - 3



chambre



vue est



vue depuis la terrasse



vue depuis la chambre



vue depuis la terrasse



vue depuis la piscine



vue sur piscine



Piscine



vue sur piscine

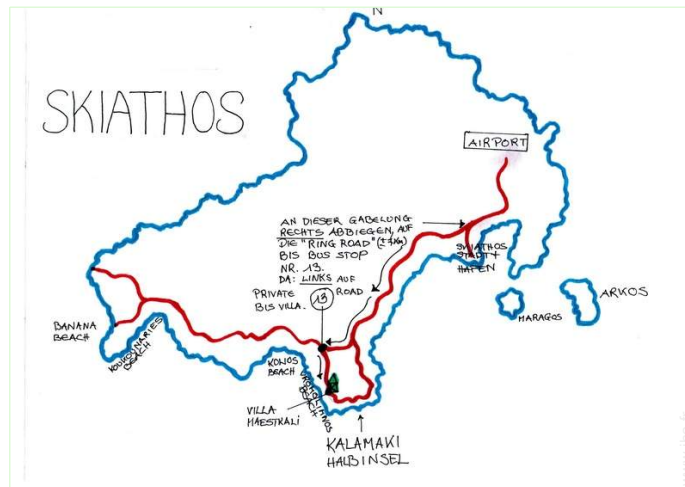


loisirs balnéaires à proximité



plage de sable

Plan d'accès



Localisation & Accès



Coordonnées GPS en degrés, minutes, secondes: Latitude 39°9'45"N - Longitude 23°29'7"E ([Hébergement](#))

Adresse

→ Vromolimnos
370 02 Skiathos

• Aéroport Skiathos

→ Skiathos, Magnésie, Thessalie, Grèce
→ Distance : 7,5km
→ Temps : 15'

• Gare maritime Skiathos

→ Skiathos, Magnésie, Thessalie, Grèce
→ Distance : 7,5km
→ Temps : 15'

• Volos : Distance : 170km

Contact

Nom	Mme POWERS Elisabeth
Adresse	Beethovenstr.6
Ville	86150 AUGSBURG
Pays	Allemagne
Tél. Fixe	+49 (0) 821158943 (Allemagne)
Télécopie	+49 (0) 821514237 (Allemagne)
Langues parlées	

Calendrier des disponibilités - à partir de : mai 2012

Mai	Ma	Me	J	V	S	D	L	Ma	Me	J	V	S	D	L	Ma	Me	J	V	S	D	L	Ma	Me	J							
2012	1	2	3	4	5	6	7	8	9	10	11	12	13	14	15	16	17	18	19	20	21	22	23	24	25	26	27	28	29	30	31

Juin	V	S	D	L	Ma	Me	J	V	S	D	L	Ma	Me	J	V	S	D	L	Ma	Me	J	V	S							
2012	1	2	3	4	5	6	7	8	9	10	11	12	13	14	15	16	17	18	19	20	21	22	23	24	25	26	27	28	29	30
	-	-	-	-	-	-	-	-	-	-	-	-	-	-	-	-	-	-	-	-	-	-	-	-	-	-	-	-	-	

Juil	D	L	Ma	Me	J	V	S	D	L	Ma	Me	J	V	S	D	L	Ma	Me	J	V	S	D	L	Ma							
2012	1	2	3	4	5	6	7	8	9	10	11	12	13	14	15	16	17	18	19	20	21	22	23	24	25	26	27	28	29	30	31
	-	-	-	-	-	-	-	-	-	-	-	-	-	-	-	-	-	-	-	-	-	-	-	-	-	-	-	-	-		

Réservé

[Mois : Suivant >>](#)

Tarifs de location - Gîte - Villa - 6 Personne(s)

Tarifs	Nuit	Week-end	Semaine	2 semaines	Mois
<input type="checkbox"/> Basse Saison	224€ (Vendredi) > 7	-	1568€ (Vendredi)	3136€ (Vendredi)	-
<input type="checkbox"/> Moyenne Saison	274€ (Vendredi) > 7	-	1918€ (Vendredi)	3836€ (Vendredi)	-
<input type="checkbox"/> Haute Saison	417€ (Vendredi) > 7	-	2919€ (Vendredi)	5838€ (Vendredi)	-
<input type="checkbox"/> Période promotionnelle	280€ (Vendredi) > 7	-	1960€ (Vendredi)	3920€ (Vendredi)	-

(Jour d'arrivée) > Minimum Nuit

[Réserver](#)

Idées Week-End : 224€ / Nuit - 6 personne(s)



vue depuis la terrasse



vue depuis la terrasse



vue sud-ouest



vue depuis la terrasse



terrasse

Conditions de réservations

• Réservation

→ Versement à la réservation :
25% du montant de la location
→ Versement du solde :
2 mois avant le séjour

• Location

→ Charges comprises
→ Taxe de séjours incluse
→ Forfait ménage départ inclus

[► Réserver](#)

[► Contacter le propriétaire](#)

Modes de paiement acceptés

• Virement bancaire

Contactez directement les propriétaires

www.ihaf.fr
N° annonce
26212
>> Réserver <<

Contact

Nom	Mme POWERS Elisabeth
Adresse	Beethovenstr.6
Ville	86150 AUGSBURG
Pays	Allemagne
Tél. Fixe	+49 (0) 821158943 (Allemagne)
Télécopie	+49 (0) 821514237 (Allemagne)

Langues parlées

