

Location de vacances Valdarno "Borgo Santa Maria in Valle"



Ancienne Ferme, mitoyen(ne), de 1 étage, entrée individuelle, dans un(e) Propriété de Charme

Cadre : champêtre, tranquille

Capacité : 8 personne(s)

Chambre(s) : 3

Pièce(s) : 4



Gay friendly

Laterina - Province d'Arezzo (AR) - Toscane

Italie

N° annonce 2250

www.ihf.fr



Internet
Holiday
Ads



Internet
Holiday
Ads



Location de vacances



Ancienne Ferme, mitoyen(ne), de 1 étage, entrée individuelle, dans un(e) Propriété de Charme

- **Idéal pour famille, couple**
- **Vue** : panoramique, sans vis à vis, campagne, piscine, jardin/parc, rivière
- **Cadre** : champêtre, tranquille
- **Exposition** : Sud-est

Les plus

- **Piscine** :
Piscine dans la résidence, rectangulaire (longueur 12m, largeur 8m), système éclairage, accès par escalier, sécurité enfant, douche extérieure (ouverte du '25 avril' au '07 octobre')
- **Parking** :
Parking non couvert : 6 sur le terrain
- **Equipements bébé** :
Chaise bébé, poussette



vue depuis la terrasse

Environnement & localisation



Loisirs

- **Loisirs à moins de 20 km / 12 miles :**

Golf, tennis, polo, centre équitation, chemin de promenade, sentier côtier/forestier, randonnée, VTT (itinéraire circuit), cerf-volant, parachutisme, parapente, aéronautique (terrain club), balade à cheval, ball-trap, chasse, pêche

- **Encadrement :**

Ecole d'équitation

- **Attraits et détente :**

Bar/pub, restaurant, parc et jardin, parc de loisirs, réserve naturelle, site historique, musée, théâtre d'été, festival, antiquité & brocante, boutique d'artisanat, cave et dégustation de vin, thermes, centre de beauté, centre de fitness

Environnement

- **Site :**

- Court de tennis public 1km
- Parcours de golf 9 trous 20km
- Rivière 500m
- Forêt 50km

- **Commodités :**

- Centre village 2,5km
- Centre ville 15km
- Arrêt/station de bus 7,5km
- Location de vélo/VTT
- Location de voiture 15km
- Boulangerie 2km
- Petits commerces 2km
- Super marché 2km
- Boutiques de luxe et marques 25km
- Salon de coiffure 15km
- Cyber café 20km
- Poste 2,5km
- Banque 2,5km
- Pharmacie 2,5km
- Médecin
- Infirmière 15km
- Hôpital 15km
- Dispensaire 2,5km



la maison



vue d'ensemble



coin cuisine

Intérieur

- **Capacité d'accueil :**
8 personne(s) - 4 adultes, 4 enfant(s)
- **Superficie habitable :**
80m²
- **Agencement intérieur :**
4 pièce(s), 3 chambre(s), 1 salle(s) de douche, salon, coin cuisine, coin repas, buanderie, véranda, loggia
- **Couchage - lit(s) :**
7 lit(s) double(s), 1 lit(s) king-size(s), 6 lit(s) simple(s), 2 lit(s) bébé, 2 possibilité couchage(s) supplémentaire(s)
- **Confort :**
T.V., lecteur DVD, jeux de société, collection de livres, collection de films, câble/satellite, wifi (accès internet sans fil), armoire, placard, sèche-cheveux, moustiquaires de lit, ventilateur d'appoint, chauffage central, rideaux, stores, double-vitrage
- **Equipement ménager :**
Vaisselle/couverts, ustensiles et batterie de cuisine, cafetière, machine à café électrique, grille-pain, presse-agrumes, robot ménager, cuisinière à gaz, four, micro-ondes, réfrigérateur, congélateur, lave-vaisselle, lave-linge, aspirateur, fer à repasser, planche à repasser

Extérieur

- **Superficie du terrain :**
4000m²
- **Installation extérieure :**
Belvédère
- **Cadre extérieur :**
Terrain clos 3000m², pelouse > 1000m², rivière, fontaine
- **Equipements extérieurs :**
Salon d'été, barbecue, table(s) de jardin, 30 chaise(s) de jardin, parasol, 30 chaise(s) longue(s), balancelle, douche extérieure



séjour

Services

- **Linge :**
Draps (1 fois/semaine), Linge de toilette (1 fois/semaine), Linge de maison (1 fois/semaine), Draps de plage (1 fois/semaine), Couverture(s) (1 fois/semaine), Couette(s), Oreiller(s)
- **Maison :**
Nettoyage de départ possible en sus, Entretien jardin/piscine (7 fois/semaine), Parking
- **Personnel :**
Cuisinier/ière(s) possible en sus, Blanchisserie, Garde d'enfant possible en sus, Guide possible en sus

Informations pratiques

- **Informations pratiques**
Enfants bienvenus
Animaux acceptés sous conditions (s'informer auprès du propriétaire)
Location non fumeur, couverture téléphonie mobile, transport personnel souhaitable
Eau : chaude/froide
Tension électrique : 220-240V / 50Hz
Alimentation électrique : secteur
- **Accueil de personne handicapée**
Aménagements pour handicap : visuel, auditif

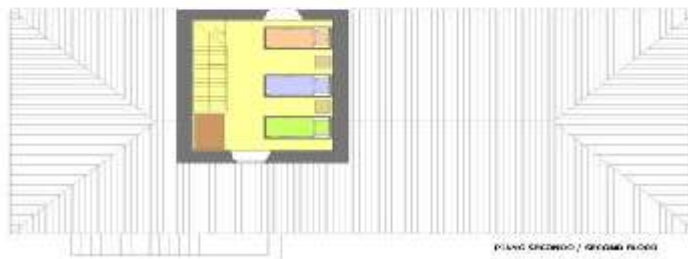


la propriété

Plan d'agencement



www.iha.fr



www.iha.fr

N° annonce 2250

www.iha.fr



Internet
Holiday
Ads



Internet
Holiday
Ads



Album photos - 1



vue d'ensemble



la maison



vue depuis la terrasse



coin cuisine



la propriété

Album photos - 2



séjour



séjour



lits jumeaux simple



chambre



piscine dans la résidence



vue d'ensemble



vue panoramique



Général



panorama



Eté



la propriété



l'appartement

Album photos - 3



Eté



Eté



la propriété



Général



Eté



l'appartement



centre village



Campagne



Eté



Campagne

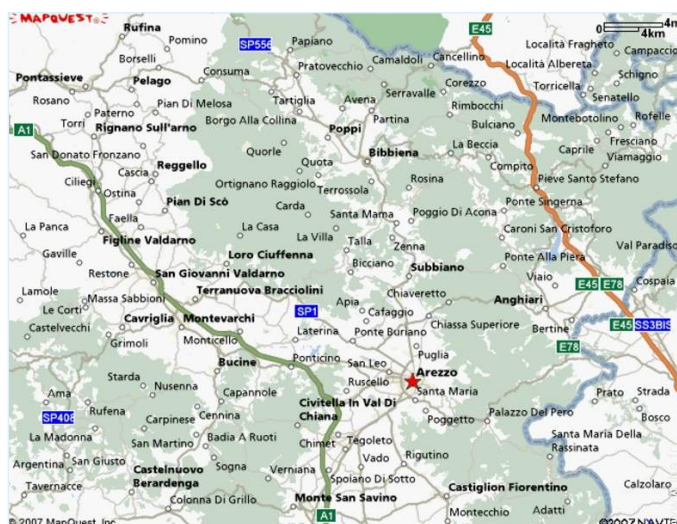


Général



l'appartement

Plan d'accès



Localisation & Accès



Coordonnées GPS en degrés, minutes, secondes: Latitude 43°29'36"N - Longitude 11°42'25"E (Hébergement)

Adresse

→ Via Santa maria in Valle
52020 Laterina

• Autoroute (sortie) Highway A1

→ Arezzo, Province d'Arezzo, Toscane, Italie
→ Distance : 19km
→ Temps : 30'

• Aéroport Florence Amerigo Vespucci

→ Florence, Province de Florence, Toscane, Italie
→ Distance : 60km
→ Temps : 1h

- Laterina : Distance : 3km
- Arezzo : Distance : 19km
- Montecatini : Distance : 21km

Contact

Nom	M., Mme MARCATO Giorgio & Annamaria
Adresse	Santa Maria in Valle,2 Laterina
Ville	52020 AREZZO
Pays	Italie
Tél. Fixe	+39 0575894631 (Italie) De 08:30 AM à 08:00 PM (GMT/UTC +01:00)
Tél. Mobile	+39 328 0661523 (Italie)
Télécopie	+39 0575894631 (Italie)
Langues parlées	

Location de vacances
Province d'Arezzo - Toscane
"Borgo Santa Maria in Valle"

9

[Réserver](#)

Calendrier des disponibilités - à partir de : mai 2012

Mai	Ma	Me	J	V	S	D	L	Ma	Me	J	V	S	D	L	Ma	Me	J	V	S	D	L	Ma	Me	J	V	S	D	L	Ma	Me	J
2012	1	2	3	4	5	6	7	8	9	10	11	12	13	14	15	16	17	18	19	20	21	22	23	24	25	26	27	28	29	30	31

Juin	V	S	D	L	Ma	Me	J	V	S	D	L	Ma	Me	J	V	S	D	L	Ma	Me	J	V	S							
2012	1	2	3	4	5	6	7	8	9	10	11	12	13	14	15	16	17	18	19	20	21	22	23	24	25	26	27	28	29	30
	-	-	-	-	-	-	-	-	-	-	-	-	-	-	-	-	-	-	-	-	-	-	-	-	-	-	-	-	-	

Juil	D	L	Ma	Me	J	V	S	D	L	Ma	Me	J	V	S	D	L	Ma	Me	J	V	S	D	L	Ma							
2012	1	2	3	4	5	6	7	8	9	10	11	12	13	14	15	16	17	18	19	20	21	22	23	24	25	26	27	28	29	30	31
	-	-	-	-	-	-	-	-	-	-	-	-	-	-	-	-	-	-	-	-	-	-	-	-	-	-	-	-	-		

■ Moyenne Saison ■ Haute Saison

[Mois : Suivant >>](#)

Tarifs de location - Ancienne Ferme - 8 Personne(s)

Tarifs	Nuit	Week-end	Semaine	2 semaines	Mois
■ Basse Saison	120€ > 3	-	750€	1200€	-
■ Moyenne Saison	149€ > 3	-	950€	1700€	-
■ Haute Saison	164€ ↓ (Samedi) > 7	-	1150€ (Samedi)	2200€ (Samedi)	-

↓ Tarif dégressif (Jour d'arrivée) > Minimum Nuit

[Réserver](#)

N° annonce 2250

www.iha.fr



Internet
Holiday
Ads



Internet
Holiday
Ads





vue depuis la terrasse



coin cuisine



la propriété



vue d'ensemble



la maison

Conditions de réservations

● Réservation

- Versement à la réservation : 30% du montant de la location
- Versement du solde : 45 jours avant le séjour
- Caution demandée : 280€

● Location

- Charges en sus
- Taxe de séjours incluse
- Forfait ménage départ en sus
- Prévoir supplément pour :
 - animaux

► Réserver

► Contacter le propriétaire

Contactez directement les propriétaires

www.ihaf.fr

N° annonce

2250

>> Réserver <<

Modes de paiement acceptés

- Visa/Delta/Electron
- Switch/Maestro
- Virement bancaire
- MasterCard/EuroCard
- PayPal

Contact

Nom	M., Mme MARCATO Giorgio & Annamaria
Adresse	Santa Maria in Valle,2 Laterina
Ville	52020 AREZZO
Pays	Italie
Tél. Fixe	+39 0575894631 (Italie) De 08:30 AM à 08:00 PM (GMT/UTC +01:00)
Tél. Mobile	+39 328 0661523 (Italie)
Télécopie	+39 0575894631 (Italie)

Langues parlées



N° annonce 2250

www.ihaf.fr



>> LOCATIONS DE VACANCES

Internet
Holiday
Ads



Internet
Holiday
Ads



DE PARTICULIER A PARTICULIER