

# Location de vacances Côte étrusque "Casina Mirabella"



**Maison**, individuel(le), de plain-pied,  
entrée individuelle, dans un(e)  
Lotissement de standing

Cadre : naturel

Capacité : 4 personne(s)

Chambre(s) : 1

Rosignano Marittimo - Province de Livourne (LI) - Toscane  
Italie

N° annonce 71111

[www.ihf.fr](http://www.ihf.fr)



Internet  
Holiday  
Ads



Internet  
Holiday  
Ads



## Location de vacances



Maison, individuel(le), de plain-pied, entrée individuelle, dans un(e) Lotissement de standing

- **Idéal pour famille, couple avec bébé**
- **Vue** : panoramique, campagne, champs agricoles, vignobles
- **Cadre** : naturel
- **Exposition** : Sud-est

## Les plus

### • Piscine :

Piscine dans la résidence, ovale (longueur 20m, largeur 8m), douche extérieure (ouverte du '15 mai' au '31 octobre')

### • Parking :

Parking non couvert : 1 place(s) réservée(s), 1 sur le terrain



l'immeuble

## Environnement & localisation



Campagne Equitation

### Loisirs

- **Loisirs à moins de 20 km / 12 miles** : Sentier côtier/forestier, balade à cheval
- **Attraits et détente** : Bar/pub, restaurant

### Environnement

- **Site** :
  - Plage de sable 15km
  - Plage de rocher 10km
  - Falaise 10km
- **Commodités** :
  - Centre village 500m
  - Arrêt/station de bus 500m
  - Boulangerie 500m
  - Super marché 500m
  - Poste 300m
  - Banque 3km
  - Pharmacie 300m
  - Hôpital 20km
  - Dispensaire 300m



Piscine



Piscine



aménagement intérieur

### Intérieur

- **Capacité d'accueil :**  
4 personne(s)
- **Superficie habitable :**  
65m<sup>2</sup>
- **Agencement intérieur :**  
1 chambre(s), 1 salle(s) de bain, 1 salle(s) de douche, 1 WC, séjour 30m<sup>2</sup>, coin cuisine
- **Couchage - lit(s) :**  
1 lit(s) double(s), 2 lit(s) simple(s), 1 canapé-lit(s) 1pers, 1 possibilité couchage(s) supplémentaire(s)
- **Confort :**  
Cheminée, T.V., sèche-cheveux, intégralement climatisé
- **Equipement ménager :**  
Vaisselle/couverts, ustensiles et batterie de cuisine, cafetière, grille-pain, cuisinière électrique, four, réfrigérateur, congélateur, aspirateur, fer à repasser, planche à repasser

### Extérieur

- **Superficie du terrain :**  
150m<sup>2</sup>
- **Cadre extérieur :**  
Jardin 100m<sup>2</sup>
- **Equipements extérieurs :**  
Table(s) de jardin, chaise(s) de jardin, parasol



chambre

### Services

- **Linge :**  
Draps possible en sus
- **Maison :**  
Nettoyage de départ, Entretien jardin/piscine

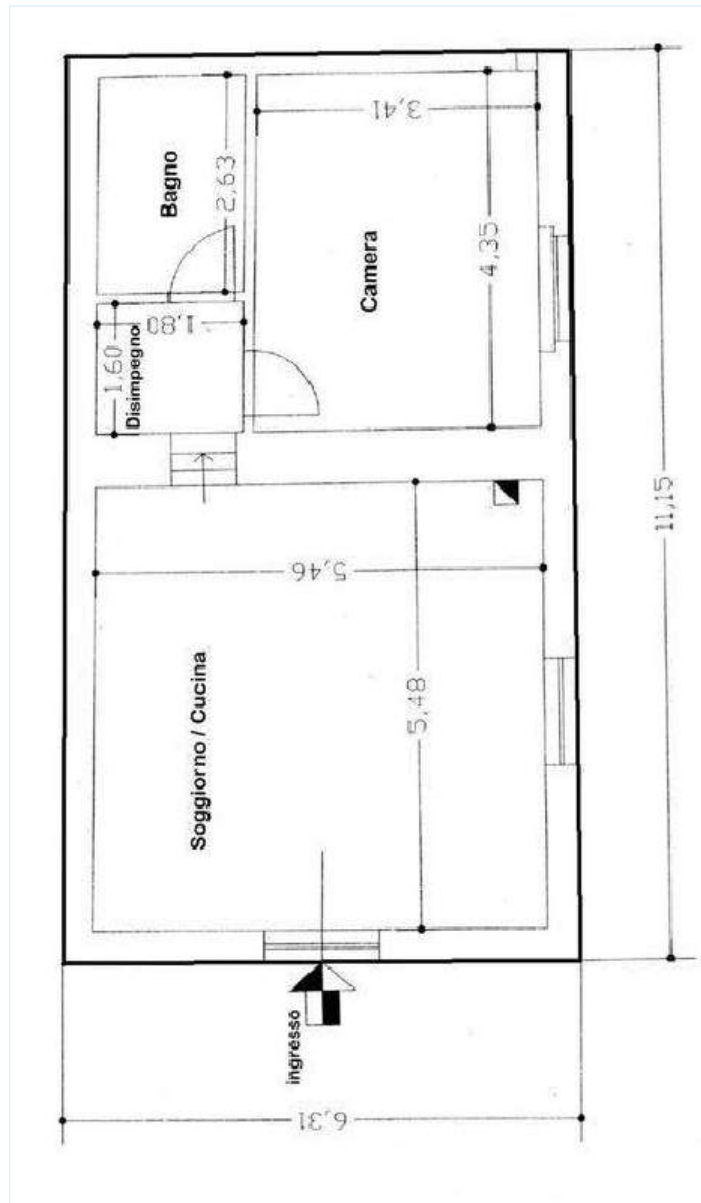
### Informations pratiques

- **Informations pratiques**  
Enfants bienvenus  
Animaux acceptés sous conditions (s'informer auprès du propriétaire)  
Eau : chaude/froide  
Tension électrique : 220-240V / 50Hz



coin cuisine

Plan d'agencement



www.iha.fr

Album photos - 1



Piscine



Piscine



l'immeuble



aménagement intérieur



coin cuisine

Album photos - 2



chambre



aménagement intérieur



salle(s) de bain



jardin



Equipements à disposition



Vue



Campagne



à proximité



à proximité



à proximité



Automne

### Plan d'accès



### Localisation & Accès



Coordonnées GPS en degrés, minutes, secondes: Latitude 43°28'53.1"N - Longitude 10°26'40.2"E ([Hébergement](#))

#### Adresse

→ Via delle Capanne 64  
57016 Rosignano Marittimo

● [Aéroport Pisa Galileo Galilei](#)

→ Pise, Province de Pise, Toscane, Italie

→ Distance : 30km

- Livourne : Distance : 15km
- Pise : Distance : 30km
- Florence : Distance : 90km

### Contact

Nom	Mme KUHL Beate
Adresse	Via delle Capanne 16
Ville	57016 ROSIGNANO MARITTIMO
Pays	Italie
Tél. Fixe	+39 0586742575 (Italie)
Tél. Mobile	+39 338 7762811 (Italie)
Langues parlées	

Calendrier des disponibilités - à partir de : mai 2012




Mai	Ma	Me	J	V	S	D	L	Ma	Me	J	V	S	D	L	Ma	Me	J	V	S	D	L	Ma	Me	J							
2012	1	2	3	4	5	6	7	8	9	10	11	12	13	14	15	16	17	18	19	20	21	22	23	24	25	26	27	28	29	30	31
																										-	-	-	-	-	

Juin	V	S	D	L	Ma	Me	J	V	S	D	L	Ma	Me	J	V	S	D	L	Ma	Me	J	V	S							
2012	1	2	3	4	5	6	7	8	9	10	11	12	13	14	15	16	17	18	19	20	21	22	23	24	25	26	27	28	29	30
	-	-	-	-	-	-	-	-	-	-	-	-	-	-	-	-	-	-	-	-	-	-	-	-	-	-	-	-	-	

Juil	D	L	Ma	Me	J	V	S	D	L	Ma	Me	J	V	S	D	L	Ma	Me	J	V	S	D	L	Ma							
2012	1	2	3	4	5	6	7	8	9	10	11	12	13	14	15	16	17	18	19	20	21	22	23	24	25	26	27	28	29	30	31
	-	-	-	-	-	-	-	-	-	-	-	-	-	-	-	-	-	-	-	-	-	-	-	-	-	-	-	-	-		

[Mois : Suivant >>](#)

Tarifs de location - Maison - 4 Personne(s)

Tarifs	Nuit	Week-end	Semaine	2 semaines	Mois
 Basse Saison	-	150€	350€	-	-
 Moyenne Saison	-	150€	450€	-	-
 Haute Saison	-	-	550€ (Samedi)	-	-

(Jour d'arrivée)

[Réserver](#)



l'immeuble



aménagement intérieur



coin cuisine



Piscine



Piscine

### Conditions de réservations

#### • Réservation

→ Versement à la réservation :  
30% du montant de la location

### Modes de paiement acceptés

• Virement bancaire • Chèque bancaire • Espèces

► Réserver

► Contacter le propriétaire

Contactez directement les propriétaires

[www.ihfr.fr](http://www.ihfr.fr)  
N° annonce  
71111  
>> Réserver <<

### Contact

Nom	Mme KUHL Beate
Adresse	Via delle Capanne 16
Ville	57016 ROSIGNANO MARITTIMO
Pays	Italie
Tél. Fixe	+39 0586742575 (Italie)
Tél. Mobile	+39 338 7762811 (Italie)

Langues parlées

