

# Location de vacances Dolomites "Das kleine Paradi"



**Appartement** au 1er étage, entrée individuelle, dans un(e) Maison de 1 étage

Cadre : montagnard, propice au repos

Capacité : 5 personne(s)

Chambre(s) : 1

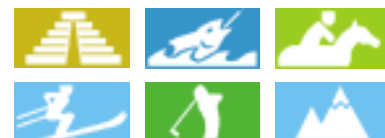
Pièce(s) : 2

San Lorenzo di Sebato (St.lorenzen) - Province de Bolzano (BZ) - Trentin Haut Adige

Italie

N° annonce 54676

[www.ihf.fr](http://www.ihf.fr)



Internet  
Holiday  
Ads



Internet  
Holiday  
Ads



### Location de vacances



Appartement au 1er étage, entrée individuelle, dans un(e) Maison de 1 étage

- **Idéal pour sportif(s), famille**
- **Vue :** panoramique, dégagée, montagne, campagne, prairie, forêt
- **Cadre :** montagnard, propice au repos
- **Exposition :** Sud-est

### Les plus

- **Parking :**  
Parking non couvert : 4 sur le terrain
- **Avantages :**  
Local à ski, sèche botte ski



Environnement

### Environnement & localisation



#### Loisirs

- **Loisirs à moins de 20 km / 12 miles :**

Ski alpin, ski de fond, ski hors piste, ski de randonnée, Télémark ski, snowboard, luge (piste), patin à glace, moto neige, canoë-kayak, canyoning, rafting, golf, tennis, centre équitation, chemin de promenade, randonnée, escalade, varappe, VTT (itinéraire circuit), cerf-volant, parapente, balade en calèche, balade à cheval, mini-golf, ATV/Quad, bowling, chasse, pêche à la ligne

- **Encadrement :**

Ecole de ski, jardin de ski enfant, école de tennis, école d'équitation

- **Attraits et détente :**

Bar/pub, restaurant, cinéma, parc et jardin, site historique, musée, théâtre, théâtre d'été, festival, antiquité & brocante, bains naturels, centre de remise en forme, ferme Bio

#### Environnement

- **Site :**

- Pistes de ski 500m
- Remontées mécaniques 500m
- Patinoire 1km
- Piscine publique 1km
- Court de tennis public 1km
- Parcours de golf 9 trous 1km
- Base nautique 1km
- Cascade 10km
- Rivière 1km
- Forêt 500m
- Massif montagneux 1km
- Via ferrata 10km

- **Commodités :**

- Centre village 200m
- Centre ville 4km
- Arrêt/station de bus 200m
- Liaison bus pistes de ski 100m
- Location de vélo/VTT 4km
- Location de matériel de ski 500m
- Boulangerie 1km
- Traiteur 1km
- Petits commerces 300m
- Super marché 3km
- Poste 1km
- Banque 1km
- Distributeur automatique de billets 1km
- Pharmacie 2km
- Médecin 1km
- Hôpital 4km
- Dispensaire 4km



la maison



vue d'ensemble



abri de jardin

### Extérieur

- **Superficie du terrain :**  
500m<sup>2</sup>
- **Installation extérieure :**  
Balcon, abri de jardin
- **Cadre extérieur :**  
Cour privée 30m<sup>2</sup>, jardin, ruisseau
- **Equipements extérieurs :**  
Barbecue, table(s) de jardin, chaise(s) de jardin, parasol, transat(s), bac à sable



abri de jardin

### Intérieur

- **Capacité d'accueil :**  
5 personne(s) - 5 adultes
- **Superficie habitable :**  
60m<sup>2</sup>
- **Agencement intérieur :**  
2 pièce(s), 1 chambre(s), 1 salle(s) de bain, WC, séjour 30m<sup>2</sup>, grande cuisine américaine, coin repas
- **Couchage - lit(s) :**  
1 lit(s) double(s), 1 canapé-lit(s) 2 pers, 1 lit (s) bébé
- **Confort :**  
T.V., chaine hifi, prise antenne t.v., cable/satellite, accès internet, armoire, placard, penderie, radio-réveil, sèche-cheveux, sèche-serviettes chauffant, chauffage central, rideaux, double-vitrage, volets automatiques
- **Equipement ménager :**  
Vaisselle/couverts, ustensiles et batterie de cuisine, cafetière, machine à café électrique, bouilloire électrique, cuisinière électrique, four, micro-ondes, réfrigérateur, lave-vaisselle, lave-linge, aspirateur, fer à repasser, planche à repasser

### Services

- **Linge :**  
Draps, Linge de toilette, Couette(s), Oreiller(s)
- **Maison :**  
Nettoyage de départ, Parking
- **Restauration :**  
Repas barbecue

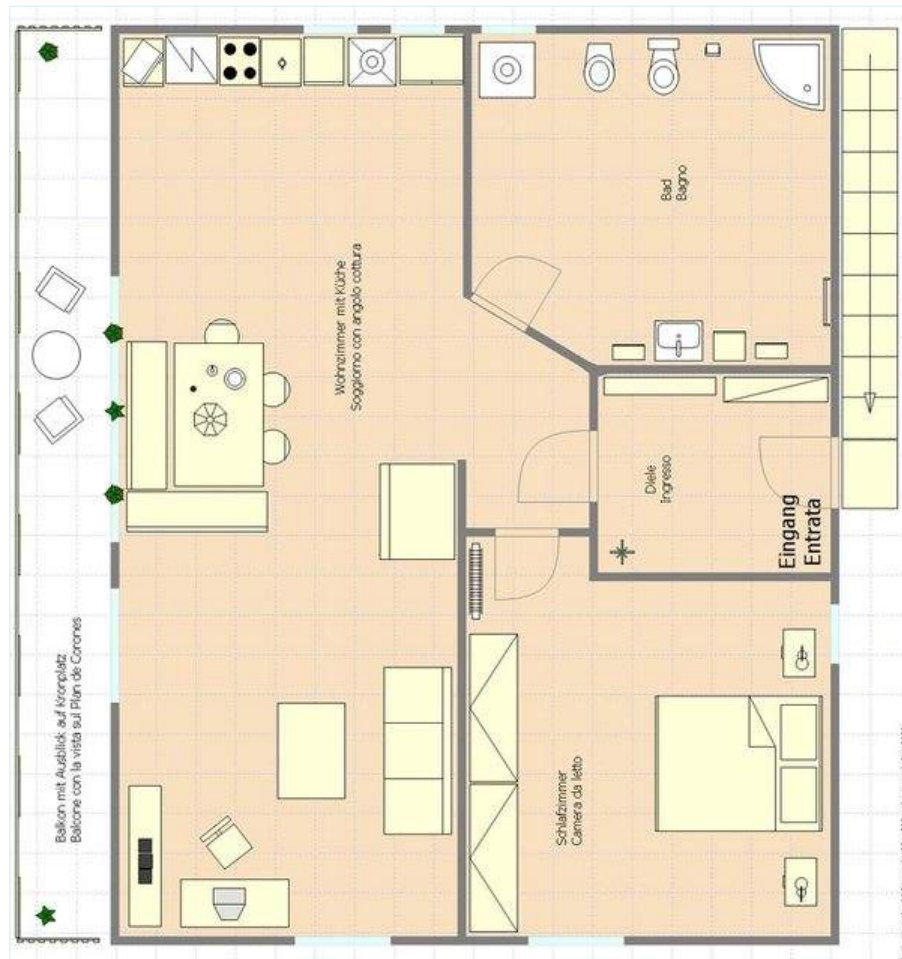
### Informations pratiques

- **Informations pratiques**  
Enfants bienvenus  
Animaux acceptés  
Location non fumeur, couverture téléphonie mobile, transport personnel souhaitable  
Eau : chaude/froide  
Tension électrique : 220-240V / 50Hz  
Alimentation électrique : secteur
- **Accueil de personne handicapée**  
Accès fauteuil roulant



barbecue

Plan d'agencement



Album photos - 1



vue d'ensemble



la maison



Environnement



abri de jardin



barbecue

Album photos - 2



abri de jardin



abri de jardin



vue d'ensemble



la maison



Environnement



Environnement



barbecue



Hiver



Hiver



Hiver



ski de fond



ski de fond

Album photos - 3



grande cuisine américaine



grande cuisine américaine



T.V.



chaîne hifi



cuisine



cuisine



cuisine



ustensiles et batterie de cuisine



chambre



chambre



salle(s) de bain



salle(s) de bain

### Plan d'accès



### Localisation & Accès



Coordonnées GPS en degrés, minutes, secondes: Latitude 46°46'21"N - Longitude 11°55'16"E ([Hébergement](#))

#### Adresse

→ Stefansdorf 21  
39030 San Lorenzo di Sebato (St.lorenzen)

#### • Autoroute (sortie) Brenner Autobahn

→ Bressanone, Province de Bolzano, Trentin Haut Adige, Italie  
→ Distance : 22km  
→ Temps : 30'

#### • Gare ferroviaire Italienische Bahnhof

→ San Lorenzo di Sebato (St.lorenzen), Province de Bolzano, Trentin Haut Adige, Italie  
→ Distance : 3km  
→ Temps : 10'

#### • Gare routière (bus) Bruneck Busbahnhof




→ Brunico, Province de Bolzano, Trentin Haut Adige, Italie  
→ Distance : 5km  
→ Temps : 30'

- Brunico : Distance : 2km
- Bressanone : Distance : 22km
- Bolzano : Distance : 60km

### Contact

Nom	LECHNER Emma Martha Am Bachl Appartement
Adresse	Stefansdorf 21
Ville	39030 STEFANSDORF ST. LORENZEN
Pays	Italie
Tél. Fixe	+39 0474 549043 (Italie)
Tél. Mobile	+39 3405586153 (Italie)
Télécopie	+39 0474 549043 (Italie)
Langues parlées	

Tarifs de location - Appartement - 5 Personne(s)

Tarifs	Nuit	Week-end	Semaine	2 semaines	Mois
 Basse Saison	20€ > 3	-	-	-	-
 Moyenne Saison	20€ > 3	-	-	-	-
 Haute Saison	20€ > 3	-	-	-	-

> Minimum Nuit

[Réserver](#)



vue d'ensemble

la maison

Conditions de réservations

- **Réservation**  
→ Versement à la réservation : 100€
- **Location**  
→ Forfait ménage départ inclus

Modes de paiement acceptés

- Espèces

[► Réserver](#)

[► Contacter le propriétaire](#)

Contactez directement les propriétaires

[www.iha.fr](http://www.iha.fr)  
N° annonce  
54676  
>> Réserver <<

Contact

Nom LECHNER Emma Martha  
Am Bachl Appartement  
Adresse Stefansdorf 21  
Ville 39030 STEFANSDORF  
ST. LORENZEN  
Pays Italie  
Tél. Fixe +39 0474 549043 (Italie)  
Tél. Mobile +39 3405586153 (Italie)  
Télécopie +39 0474 549043 (Italie)

Langues parlées

