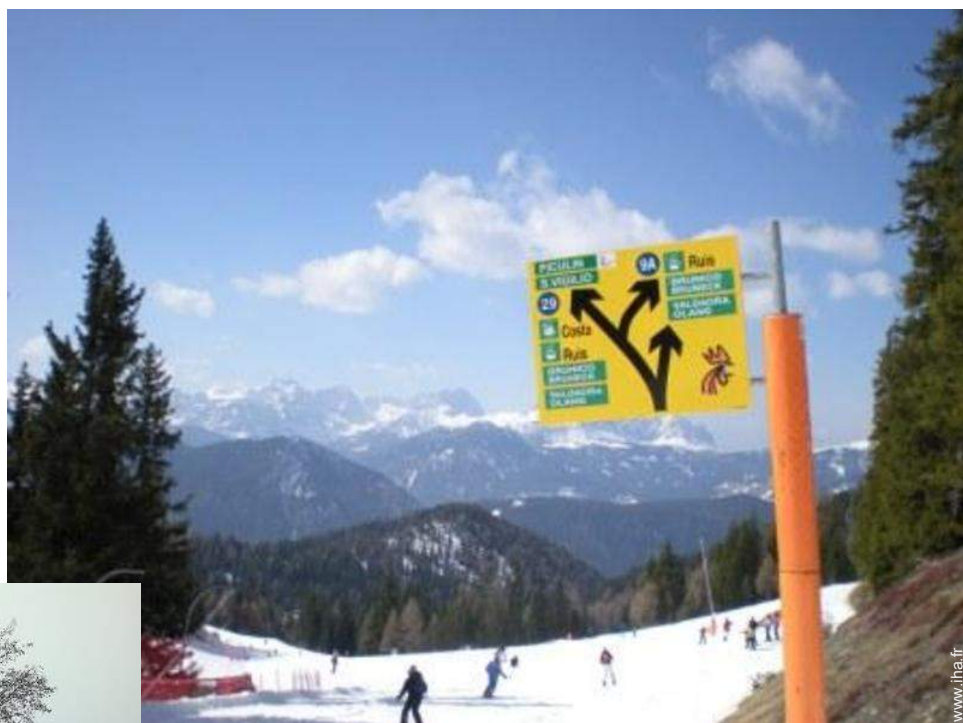


# Location de vacances Dolomites "Casa Mattias"



Appartement, individuel(le), de 3 étages, entrée commune, dans un(e) Propriété de Charme

Cadre : pied des pistes, citadin

Capacité : 4 personne(s)

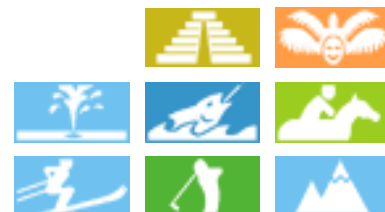
Chambre(s) : 1

Pièce(s) : 2

Valdaora - Province de Bolzano (BZ) - Trentin Haut Adige  
Italie

N° annonce 11782

[www.ihaf.fr](http://www.ihaf.fr)



Internet  
Holiday  
Ads



Internet  
Holiday  
Ads



### Location de vacances



Appartement, individuel(le), de 3 étages, entrée commune, dans un(e) Propriété de Charme

- **Idéal pour tout public, sportif(s)**
- **Vue :** panoramique, montagne, prairie, village, rue/avenue, coucher de soleil exceptionnel
- **Cadre :** pied des pistes, citadin
- **Exposition :** Sud

### Les plus

- **Parking :**  
Parking non couvert : 1 place(s) réservée(s)
- **Avantages :**  
Local à ski



vue de la propriété

### Environnement & localisation



#### Loisirs

- **Loisirs à moins de 20 km / 12 miles :**

Ski alpin, ski de fond, ski de randonnée, snowboard, luge (piste), patin à glace, moto neige, bobsleigh, traîneau à chien, baignade, tennis, centre équitation, chemin de promenade, sentier côtier/forestier, randonnée, escalade, varappe, balade en calèche, balade à cheval, mini-golf

- **Encadrement :**

Ecole de ski, jardin de ski enfant, école d'équitation

- **Attraits et détente :**

Bar/pub, discothèque, restaurant, parc et jardin, réserve naturelle, festival

#### Environnement

- **Site :**

- Pistes de ski 3km
- Remontées mécaniques 1km
- Patinoire 200m
- Piscine publique 1,5km
- Court de tennis public 1,5km
- Lac 1,5km
- Forêt 1km
- Massif montagneux 1km
- Via ferrata 1km

- **Commodités :**

- Centre village 100m
- Arrêt/station de bus 200m
- Liaison bus pistes de ski 300m
- Location de vélo/VTT 500m
- Location de matériel de ski 500m
- Boulangerie 300m
- Petits commerces 200m
- Super marché 300m
- Salon de coiffure 300m
- Cyber café 300m
- Poste 200m
- Banque 200m
- Pharmacie 500m
- Médecin 300m
- Infirmière 500m



vue de la propriété



vue depuis le jardin/parc



vue depuis le jardin/parc

### Extérieur

- Installation extérieure :  
Balcon 7m<sup>2</sup>



vue sur centre village

### Intérieur

- Capacité d'accueil :  
4 personne(s) - 2 adultes, 2 enfant(s)
- Superficie habitable :  
45m<sup>2</sup>
- Agencement intérieur :  
2 pièce(s), 1 chambre(s), 1 salle(s) de douche, 1 WC, séjour 18m<sup>2</sup>, cuisine indépendante, coin repas, buanderie, cellier
- Couchage - lit(s) :  
1 lit(s) double(s), 1 canapé-lit(s) 2 pers
- Confort :  
T.V., prise antenne t.v., chauffage central
- Equipement ménager :  
Vaisselle/couverts, ustensiles et batterie de cuisine, cafetière, machine à café électrique, machine à café espresso, cuisinière électrique, hotte aspirante, réfrigérateur, lave-linge, sèche-linge

### Services

- Linge :  
Draps, Linge de toilette, Linge de maison, Couverture(s), Couette(s), Oreiller(s)
- Maison :  
Nettoyage de départ possible en sus (+50€)

### Informations pratiques

- Informations pratiques  
Enfants bienvenus  
Animaux refusés  
Couverture téléphonie mobile  
Eau : chaude/froide  
Tension électrique : 220V / 60Hz  
Alimentation électrique : secteur



vue sur centre village

Plan d'agencement



N° annonce 11782

[www.iha.fr](http://www.iha.fr)



Internet  
Holiday  
Ads



Internet  
Holiday  
Ads



DE PARTICULIER A PARTICULIER

Album photos - 1



vue depuis le jardin/parc



vue de la propriété



vue de la propriété



vue depuis le jardin/parc



vue sur centre village

Album photos - 2



vue sur centre village



vue depuis la chambre



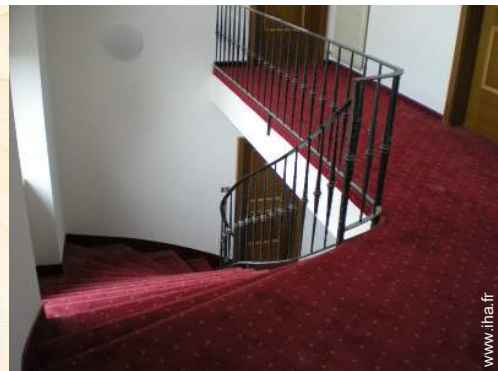
vue depuis la chambre



façade



balcon



l'immeuble



coin repas



canapé-lit(s) 2 pers



coin repas



chambre principale



cuisine



loisirs d'hiver à proximité

Album photos - 3



Hiver



pistes de ski



ski alpin



loisirs d'hiver à proximité



Montagne



loisirs d'hiver à proximité



loisirs d'hiver à proximité



loisirs d'hiver à proximité



Eté



Printemps

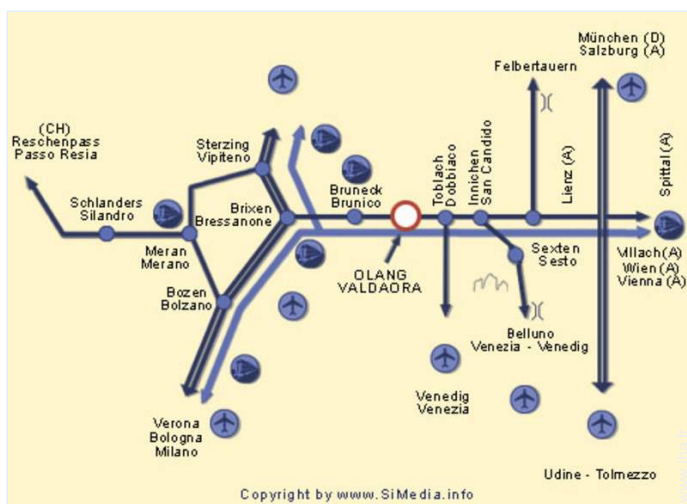
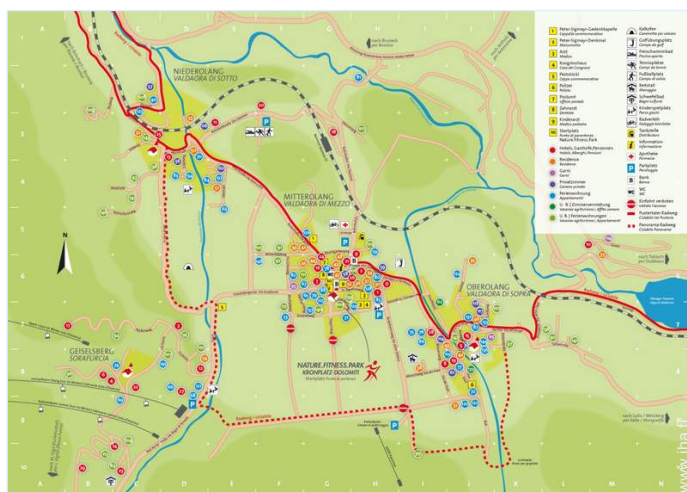


cuisine



randonnée

Plan d'accès



Localisation & Accès

Coordonnées GPS en degrés, minutes, secondes: Latitude 46°45'37"N - Longitude 12°1'51"E (Hébergement)

Adresse

→ Via St. Ägidius 3  
39030 Valdaora

→ Temps : 1h30'

● Gare ferroviaire Olang Valdaora

→ Valdaora, Province de Bolzano, Trentin Haut Adige, Italie  
→ Distance : 1km  
→ Temps : 10'

- Brunico : Distance : 10km
- Lienz : Distance : 60km
- Innsbruck : Distance : 120km

● Autoroute (sortie) Bruneck Ost

→ Brunico, Province de Bolzano, Trentin Haut Adige, Italie  
→ Distance : 10km  
→ Temps : 15'

● Aéroport Bolzano Dolomiti

→ Bolzano, Province de Bolzano, Trentin Haut Adige, Italie  
→ Distance : 90km

Contact

Nom Mme PETERSSON Lis Mari  
Adresse Via Vitellia 49  
Ville 00152 ROMA  
Pays Italie  
Tél. Fixe +39 0666562556 (Italie)  
Tél. Mobile +39 3393696999 (Italie)

Langues parlées



Calendrier des disponibilités - à partir de : mai 2012

Mai	Ma	Me	J	V	S	D	L	Ma	Me	J	V	S	D	L	Ma	Me	J	V	S	D	L	Ma	Me	J							
2012	1	2	3	4	5	6	7	8	9	10	11	12	13	14	15	16	17	18	19	20	21	22	23	24	25	26	27	28	29	30	31

Juin	V	S	D	L	Ma	Me	J	V	S	D	L	Ma	Me	J	V	S	D	L	Ma	Me	J	V	S							
2012	1	2	3	4	5	6	7	8	9	10	11	12	13	14	15	16	17	18	19	20	21	22	23	24	25	26	27	28	29	30
	-	-	-	-	-	-	-	-	-	-	-	-	-	-	-	-	-	-	-	-	-	-	-	-	-	-	-	-	-	

Juil	D	L	Ma	Me	J	V	S	D	L	Ma	Me	J	V	S	D	L	Ma	Me	J	V	S	D	L	Ma							
2012	1	2	3	4	5	6	7	8	9	10	11	12	13	14	15	16	17	18	19	20	21	22	23	24	25	26	27	28	29	30	31
	-	-	-	-	-	-	-	-	-	-	-	-	-	-	-	-	-	-	-	-	-	-	-	-	-	-	-	-	-		

■ Basse Saison

[Mois : Suivant >>](#)

Tarifs de location - Appartement - 4 Personne(s)

Tarifs	Nuit	Week-end	Semaine	2 semaines	Mois
<span style="color: green;">■</span> Basse Saison	-	-	350€	-	-
<span style="color: blue;">■</span> Moyenne Saison	-	-	400€	-	-
<span style="color: red;">■</span> Haute Saison	-	-	500€ (Samedi)	-	-

(Jour d'arrivée)

[Réserver](#)



vue de la propriété



vue depuis le jardin/parc



vue sur centre village



vue depuis le jardin/parc



vue de la propriété

### Conditions de réservations

#### • Réservation

- Versement à la réservation : 100€
- Versement du solde : 1 semaine avant le séjour

#### • Location

- Charges comprises
- Taxe de séjours incluse
- Forfait ménage départ en sus : 50€

### Modes de paiement acceptés

- Virement bancaire

► Réserver

► Contacter le propriétaire

Contactez directement les propriétaires

[www.ihfr.com](http://www.ihfr.com)  
N° annonce  
11782  
>> Réserver <<

### Contact

Nom	Mme PETERSSON Lis Mari
Adresse	Via Vitellia 49
Ville	00152 ROMA
Pays	Italie
Tél. Fixe	+39 0666562556 (Italie)
Tél. Mobile	+39 3393696999 (Italie)

Langues parlées

