

Location de vacances Hohe Tauern Osttirol "Ferienwohnung Dienstler"



Appartement au 1er étage, entrée commune, dans un(e) Maison de Prestige de 2 étages

Cadre : propice au repos, agréable

Capacité : 6 personne(s)

Chambre(s) : 3

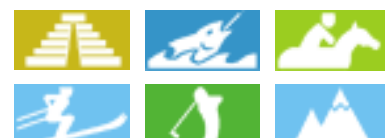
Matrei in Osttirol - Tyrol

Autriche

Réservation : +43 (0) 48755105 (Autriche)

N° annonce 5196

www.iha.fr



Internet
Holiday
Ads



Internet
Holiday
Ads



Location de vacances



Appartement au 1er étage, entrée commune, dans un(e) Maison de Prestige de 2 étages

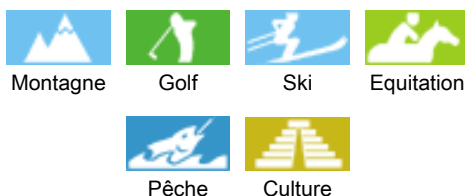
- **Idéal pour tout public, famille**
- **Vue** : panoramique, dégagée, montagne, forêt, village, nocturne scintillante
- **Cadre** : propice au repos, agréable
- **Exposition** : Sud-ouest

Les plus

- **Parking** :
Parking non couvert : 3 sur le terrain
- **Avantages** :
Local à ski
- **Equipements bébé** :
Chaise bébé, baignoire bébé



Environnement & localisation



Loisirs

- **Loisirs à moins de 20 km / 12 miles** :

Ski alpin, ski de fond, ski hors piste, ski de randonnée, snowboard, luge (piste), patin à glace, baignade, canoë-kayak, canyoning, rafting, tennis, squash, centre équitation, chemin de promenade, randonnée, escalade, varappe, VTT (itinéraire circuit), cerf-volant, delta plane, parapente, balade en calèche, balade à cheval, mini-golf, rollers/patins à roulette (circuit), skate board (rampe), chasse, pêche, pêche à la ligne

- **Encadrement** :

Ecole de ski, jardin de ski enfant, école de tennis, école d'équitation

- **Attraits et détente** :

Bar/pub, restaurant, parc et jardin, réserve naturelle, site historique, musée, boutique d'artisanat, sauna, centre de fitness

Environnement

- **Site** :

- Pistes de ski 1km
- Remontées mécaniques 1km
- Patinoire 1km
- Piscine chauffée 1km
- Piscine publique 2km
- Court de tennis public 1,5km
- Parcours de golf 18 trous 40km
- Base aéronautique 40km
- Cascade 2km
- Rivière 800m
- Lac 30km
- Forêt 100m
- Massif montagneux 100m
- Via ferrata 5km

- **Commodités** :

- Centre village 300m
- Arrêt/station de bus 500m
- Liaison bus pistes de ski 200m
- Location de vélo/VTT 2km
- Location de matériel de ski 500m
- Boulangerie 300m
- Traiteur 2,5km
- Petits commerces 1,5km
- Super marché 1,5km
- Salon de coiffure 300m
- Cyber café 300m
- Poste 300m
- Banque 300m
- Distributeur automatique de billets 300m
- Pharmacie 200m
- Médecin 300m
- Hôpital 30km

- Dispensaire 30km



tonnelle



Hiver

N° annonce 5196

www.ihf.fr



>> LOCATIONS DE VACANCES

Internet
Holiday
Ads



Internet
Holiday
Ads



DE PARTICULIER A PARTICULIER



tonnelle

Extérieur

- **Superficie du terrain :**
1500m²
- **Installation extérieure :**
Balcon 15m², abri de jardin
- **Cadre extérieur :**
Terrain clos 1500m², jardin 800m², pelouse 600m²
- **Equipements extérieurs :**
Barbecue, tonnelle, 6 transat(s)



grande chambre

Intérieur

- **Capacité d'accueil :**
6 personne(s)
- **Superficie habitable :**
80m²
- **Agencement intérieur :**
3 chambre(s), 1 salle(s) de bain, 1 WC, grande cuisine indépendante
- **Couchage - lit(s) :**
2 lit(s) double(s), 2 lit(s) simple(s)
- **Confort :**
T.V., cable/satellite, accès internet, armoire, penderie, coffre sécurisé, sèche-cheveux, sèche-serviettes chauffant, chauffage central, chauffage électrique, rideaux, stores, double-vitrage, alarme feu sécurité
- **Equipement ménager :**
Vaisselle/couverts, ustensiles et batterie de cuisine, cafetière, machine à café électrique, bouilloire électrique, grille-pain, presse-agrumes, cuisinière électrique, plaques de cuisson, four, micro-ondes, hotte aspirante, réfrigérateur, congélateur, lave-vaisselle, aspirateur

Services

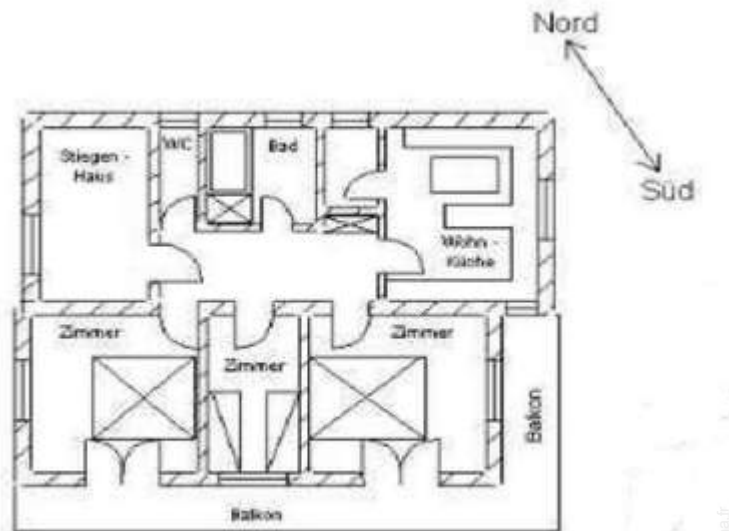
- **Linge :**
Draps, Linge de toilette, Linge de maison, Couverture(s), Couette(s), Oreiller(s)
- **Maison :**
Nettoyage de départ possible en sus (+30€), Dénéigement, Parking
- **Restauration :**
Repas barbecue

Informations pratiques

- **Informations pratiques**
Enfants bienvenus
Eau : chaude/froide
Tension électrique : 220-240V / 50Hz
Alimentation électrique : secteur

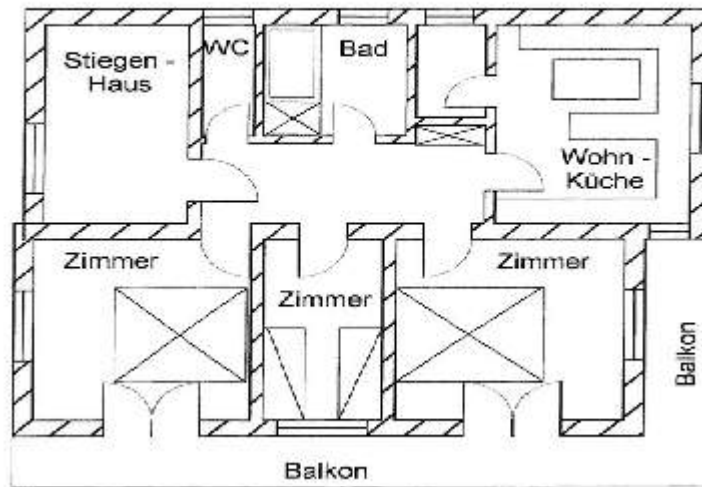


Plan d'agencement



Maßstab 1 : 100

N



Album photos - 1



Hiver



tonnelle



tonnelle



Album photos - 2



grande chambre

grande chambre



pistes de ski



randonnée



vue sur centre village

Album photos - 3



Montagne



Localisation & Accès



Coordonnées GPS en degrés, minutes, secondes: Latitude 47°0'2"N - Longitude 12°32'20"E ([Hébergement](#))

Adresse

→ Marstallweg 10a
9971 Matrei in Osttirol

• Autoroute (sortie) Kufstein Süd

→ Kufstein, Tyrol, Autriche
→ Distance : 100km
→ Temps : 1h15'

• Aéroport Salzburg W. A. Mozart

→ Salzburg, Land de Salzburg, Autriche
→ Distance : 160km
→ Temps : 2h

• Autoroute (sortie) Brixen (Pustertal)

→ Bressanone, Province de Bolzano, Trentin Haut Adige, Italie
→ Distance : 110km
→ Temps : 2h

- Lienz : Distance : 28km
- Mittersill : Distance : 38km
- Kitzbühel : Distance : 60km

Contact

Nom	Mme DIENSTLER Anni & M. DIENSTLER Karl
Adresse	Marstallweg 10a
Ville	9971 MATREI / OSTTIROL
Pays	Autriche
Tél. Fixe	+43 (0) 48755105 (Autriche) De 06:15 PM à 10:00 PM (GMT/UTC)
Tél. Mobile	+43 (0) 66473581430 (Autriche)
Tél. Mobile2	+43 (0) 6803034516 (Autriche)
Langues parlées	

Location de vacances
 Matrei in Osttirol - Hohe Tauern Osttirol
"Ferienwohnung Dienstler"

9

[Réserver](#)

Calendrier des disponibilités - à partir de : mai 2012

Mai	Ma	Me	J	V	S	D	L	Ma	Me	J	V	S	D	L	Ma	Me	J	V	S	D	L	Ma	Me	J							
2012	1	2	3	4	5	6	7	8	9	10	11	12	13	14	15	16	17	18	19	20	21	22	23	24	25	26	27	28	29	30	31

Juin	V	S	D	L	Ma	Me	J	V	S	D	L	Ma	Me	J	V	S	D	L	Ma	Me	J	V	S							
2012	1	2	3	4	5	6	7	8	9	10	11	12	13	14	15	16	17	18	19	20	21	22	23	24	25	26	27	28	29	30
	-	-	-	-	-	-	-	-	-	-	-	-	-	-	-	-	-	-	-	-	-	-	-	-	-	-	-	-	-	

Juil	D	L	Ma	Me	J	V	S	D	L	Ma	Me	J	V	S	D	L	Ma	Me	J	V	S	D	L	Ma							
2012	1	2	3	4	5	6	7	8	9	10	11	12	13	14	15	16	17	18	19	20	21	22	23	24	25	26	27	28	29	30	31
	-	-	-	-	-	-	-	-	-	-	-	-	-	-	-	-	-	-	-	-	-	-	-	-	-	-	-	-	-		



Réservé



Basse Saison



Moyenne Saison

[Mois : Suivant >>](#)

Tarifs de location - Appartement - 6 Personne(s)

Tarifs	Nuit	Week-end	Semaine	2 semaines	Mois
Basse Saison	45€ ↓ (Samedi) > 5	-	-	-	-
Moyenne Saison	55€ ↓ (Samedi) > 7	-	-	-	-
Haute Saison	55€ ↓ (Samedi) > 7	-	-	-	-

↓ Tarif dégressif (Jour d'arrivée) > Minimum Nuit

[Réserver](#)

N° annonce 5196

www.iha.fr



Internet
Holiday
Ads



Internet
Holiday
Ads





tonnelle



Hiver

tonnelle

Conditions de réservations

• Réservation

- Versement à la réservation : 150€
- Versement du solde : à la remise des clefs

• Location

- Taxe de séjour en sus
- Forfait ménage départ inclus

► Réserver

Modes de paiement acceptés

- Virement bancaire • Espèces

► Contacter le propriétaire

Contactez directement les propriétaires

www.ihaf.fr
N° annonce
5196
>> Réserver <<

Contact

Nom	Mme DIENSTLER Anni & M. DIENSTLER Karl
Adresse	Marstallweg 10a
Ville	9971 MATREI / OSTTIROL
Pays	Autriche
Tél. Fixe	+43 (0) 48755105 (Autriche) De 06:15 PM à 10:00 PM (GMT/UTC)
Tél. Mobile	+43 (0) 66473581430 (Autriche)
Tél. Mobile2	+43 (0) 6803034516 (Autriche)
Langues parlées	