

Location de vacances Imst Gurgltal "Appartements Falkner"



Appartement au rez-de-chaussée,
entrée individuelle, dans un(e) Maison
de Charme de plain-pied

Cadre : calme, propice au repos

Capacité : **5 personne(s)**

Chambre(s) : **2**

Roppen - Tyrol

Autriche

N° annonce 19462

Réservation : +43 (0) 5417 5136 (Autriche)

www.ihh.com



Internet
Holiday
Ads



Internet
Holiday
Ads



Location de vacances



Appartement au rez-de-chaussée, entrée individuelle, dans un(e) Maison de Charme de plain-pied

- **Idéal pour famille, grande famille**
- **Vue** : montagne, village
- **Cadre** : calme, propice au repos

Les plus

- **Parking** :
Parking non couvert : 6 sur le terrain



chambre

Environnement & localisation



Campagne



Ski

Loisirs

- **Loisirs à moins de 20 km / 12 miles :**

Ski alpin, ski de fond, ski hors piste, ski de randonnée, snowboard, luge (piste), patin à glace, baignade, canoë-kayak, canyoning, rafting, tennis, squash, chemin de promenade, sentier côtier/forestier, randonnée, escalade, VTT (itinéraire circuit), parapente, mini-golf, rollers/patins à roulette (circuit), skate board (rampe), bowling

- **Encadrement :**

Ecole de ski, jardin de ski enfant

- **Attraits et détente :**

Bar/pub, discothèque, restaurant, cinéma, galerie d'art, musée, thermes, sauna, hammam, centre de remise en forme, centre de beauté, centre de fitness, ferme Bio

Environnement

- **Site :**

- Pistes de ski 5km
- Remontées mécaniques 5km
- Patinoire 1km
- Piscine chauffée 5km
- Piscine publique 5km
- Court de tennis public 1km
- Parcours de golf 9 trous 30km
- Base aéronautique 50km
- Cascade 1km
- Rivière 800m
- Forêt 100m
- Massif montagneux 1,5km

- **Commodités :**

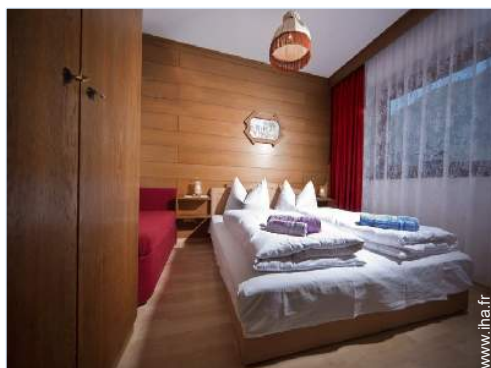
- Centre village 300m
- Centre ville 7,5km
- Arrêt/station de bus 800m
- Location de matériel de ski 5km
- Boulangerie 300m
- Traiteur 300m
- Petits commerces 300m
- Super marché 3km
- Salon de coiffure 300m
- Banque 500m
- Distributeur automatique de billets 500m
- Pharmacie 300m
- Médecin 300m
- Hôpital 20km



cuisine



la propriété



chambre

Intérieur

- **Capacité d'accueil :**
5 personne(s)
- **Superficie habitable :**
55m²
- **Agencement intérieur :**
2 chambre(s), cabine nuit, 1 salle(s) de bain, 1 WC, séjour 20m², grande cuisine indépendante, coin repas, loggia
- **Couchage - lit(s) :**
2 lit(s) double(s), 1 lit(s) simple(s), 1 possibilité couchage(s) supplémentaire(s)
- **Confort :**
T.V., cable/satellite, wifi (accès internet sans fil), armoire, penderie, radio-réveil, chauffage central, rideaux, double-vitrage, volets roulants
- **Equipement ménager :**
Vaisselle/couverts, ustensiles et batterie de cuisine, machine à café électrique, grille-pain, presse-agrumes, cuisinière électrique, plaques de cuisson, four, hotte aspirante, réfrigérateur, lave-vaisselle, lave-linge

Extérieur

- **Superficie du terrain :**
2000m²
- **Installation extérieure :**
Abri de jardin
- **Cadre extérieur :**
Cour privée, terrain clos, jardin, pelouse, verger, potager
- **Equipements extérieurs :**
Barbecue, table(s) de jardin, chaise(s) de jardin, parasol, transat(s)



terrain clos

Services

- **Linge :**
Draps, Linge de toilette, Linge de maison
- **Maison :**
Nettoyage de départ, Entretien jardin/piscine, Déneigement, Parking

Informations pratiques

- **Informations pratiques**
Enfants bienvenus
Animaux acceptés sous conditions (s'informer auprès du propriétaire)
Présence sur place : animaux domestiques
Location non fumeur, transport personnel souhaitable
Eau : chaude/froide
Tension électrique : 220-240V / 50Hz
Alimentation électrique : secteur



loisirs à proximité

Album photos - 1



la propriété



cuisine



chambre



chambre



loisirs à proximité

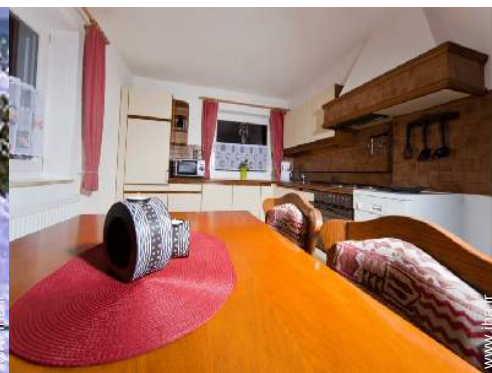
Album photos - 2



terrain clos



loisirs d'hiver à proximité



grande cuisine indépendante



aménagement intérieur



chambre



salle(s) de bain



loisirs à proximité



loisirs à proximité



loisirs d'hiver à proximité

Localisation & Accès



Coordonnées GPS en degrés, minutes, secondes: Latitude 47°13'5"N - Longitude 10°49'51.5"E ([Hébergement](#))

Adresse

→ Neufeld 298
6426 Roppen

• **Autoroute (sortie) Ötztal**



→ Haiming, Tyrol, Autriche
→ Distance : 5km
→ Temps : 5'

- Imst : Distance : 7,5km
- Landeck : Distance : 20km
- Innsbruck : Distance : 50km

Contact

Nom	Mme, M. FALKNER Inge & Hermann APPARTEMENTS FALKNER
Adresse	Neufeld 298
Ville	6426 ROPPEN
Pays	Autriche
Tél. Fixe	+43 (0) 5417 5136 (Autriche) De 07:00 AM à 09:00 PM (GMT/UTC)
Télécopie	+43 (0) 5417 5136 (Autriche)
Langues parlées	 

Tarifs de location - Appartement - 5 Personne(s)

Tarifs	Nuit	Week-end	Semaine	2 semaines	Mois
 Basse Saison	35€ ↓	-	245€	-	-
 Haute Saison	55€	-	385€	-	-

↓ Tarif dégressif

[Réserver](#)



la propriété

cuisine

Conditions de réservations

• **Réservation**

→ Versement à la réservation : 100€
→ Versement du solde :
à la remise des clefs

• **Location**

→ Charges comprises
→ Taxe de séjour en sus
→ Forfait ménage départ en sus : 35€
→ Prévoir supplément pour :
- animaux

[► Réserver](#)

[► Contacter le propriétaire](#)

Modes de paiement acceptés

• Virement bancaire • Espèces

Contactez directement les propriétaires

www.ihf.fr
N° annonce
19462
>> Réserver <<

Contact

Nom Mme, M. FALKNER Inge & Hermann
APPARTEMENTS FALKNER

Adresse Neufeld 298
Ville 6426 ROPPEN
Pays Autriche
Tél. Fixe +43 (0) 5417 5136
(Autriche) De 07:00 AM à 09:00 PM (GMT/UTC)

Télécopie +43 (0) 5417 5136
(Autriche)

Langues parlées  