

Location de vacances Innsbruck und seine Feriendörfer "Haus Olympia"



Maison de Campagne, individuel (le), de plain-pied, entrée individuelle, dans un(e) Propriété privée

Cadre : exclusif, propice au repos

Capacité : 12 personne(s)

Chambre(s) : 5

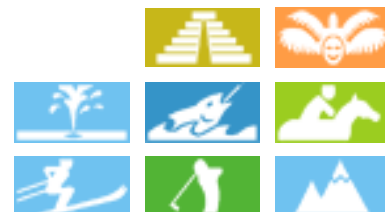
Lans - Tyrol

Autriche

Réservation : +43 (0) 512 379135 (Autriche)

N° annonce 5924

www.iha.fr



>> LOCATIONS DE VACANCES

Internet
Holiday
Ads



Internet
Holiday
Ads



DE PARTICULIER A PARTICULIER

Location de vacances



Maison de Campagne, individuel(le), de plain-pied, entrée individuelle, dans un(e) Propriété privée

• **Idéal pour tout public, sportif(s)**

- **Vue :** panoramique, dégagée, montagne, forêt, village, coucher de soleil exceptionnel
- **Cadre :** exclusif, propice au repos
- **Exposition :** Sud-ouest

Les plus

- **Parking :**
Parking non couvert : sur le terrain
- **Avantages :**
Local à ski, sèche botte ski
- **Equipements bébé :**
Chaise bébé



salle(s) de bain

Environnement & localisation



Loisirs

• **Loisirs à moins de 20 km / 12 miles :**

Ski alpin, ski de fond, ski hors piste, ski de randonnée, Télémark ski, snowboard, luge (piste), patin à glace, baignade, Pédalo, canyoning, golf, tennis, squash, centre équitation, chemin de promenade, sentier côtier/forestier, randonnée, escalade, varappe, VTT (itinéraire circuit), cerf-volant, delta plane, parapente, aéronautique (terrain club), planeur (terrain club), balade en calèche, balade à cheval, mini-golf, bowling

• **Encadrement :**

Ecole de ski, jardin de ski enfant, école de tennis, école d'équitation

• **Attraits et détente :**

Bar/pub, discothèque, restaurant, cinéma, cinéma d'été, parc et jardin, zoo/parc animalier, réserve naturelle, centre d'exposition, galerie d'art, site historique, musée, théâtre, opéra, festival, antiquité & brocante, boutique d'artisanat, cave et dégustation de vin, casino, bains naturels, sauna, centre de remise en forme, centre de beauté, centre de fitness, ferme Bio

Environnement

• **Site :**

- Pistes de ski 1km
- Remontées mécaniques 1km
- Patinoire 2km
- Piscine chauffée
- Piscine publique 4km
- Court de tennis public 500m
- Parcours de golf 9 trous 800m
- Parcours de golf 18 trous 4km
- Base aéronautique 10km
- Lac 800m
- Forêt 800m
- Massif montagneux

• **Commodités :**

- Centre village 300m
- Centre ville 7,5km
- Arrêt/station de bus 100m
- Tramways 800m
- Liaison bus pistes de ski 500m
- Location de vélo/VTT <50m
- Location de voiture
- Location de matériel de ski 1km
- Boulangerie 500m
- Traiteur 500m
- Petits commerces 500m
- Super marché 500m
- Salon de coiffure 1,5km

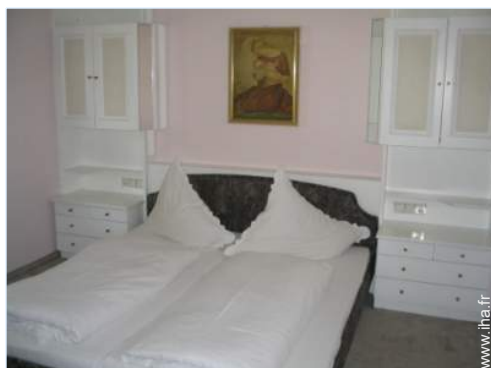
- Cyber café 7,5km
- Poste 2km
- Banque 2km
- Distributeur automatique de billets 2km
- Pharmacie 800m
- Médecin 500m
- Hôpital 7,5km



cuisine



séjour



grande chambre

Intérieur

- **Capacité d'accueil :**
12 personne(s)
- **Superficie habitable :**
80m²
- **Agencement intérieur :**
5 chambre(s), cabine nuit, 2 salle(s) de bain, 2 WC, séjour 22m², grande cuisine indépendante, coin repas
- **Couchage - lit(s) :**
4 lit(s) double(s), 1 canapé-lit(s) 2 pers, 2 lit(s) simple(s), 1 lit(s) bébé, 2 possibilité couchage(s) supplémentaire(s)
- **Confort :**
T.V., jeux de société, collection de livres, téléphone, fax, cable/satellite, accès internet, accès internet haut débit, armoire, placard, penderie, sèche-cheveux, sèche-serviettes chauffant, douche massante, chauffage central, baie vitrée, rideaux, double-vitrage, interphone
- **Equipement ménager :**
Vaisselle/couverts, ustensiles et batterie de cuisine, machine à café électrique, machine à café espresso, bouilloire électrique, robot ménager, cuisinière électrique, plaques de cuisson, four, micro-ondes, hotte aspirante, réfrigérateur, congélateur, lave-vaisselle, lave-linge, aspirateur, fer à repasser, planche à repasser

Extérieur

- **Superficie du terrain :**
1000m²
- **Installation extérieure :**
Terrasse 9m², terrasse couverte, balcon, solarium 15m²
- **Cadre extérieur :**
Cour privée, terrain clos 1000m², jardin, pelouse, bassin
- **Equipements extérieurs :**
Table(s) de jardin, chaise(s) de jardin, parasol, transat(s)



VTT (itinéraire circuit)

Services

- **Linge :**
Draps, Linge de toilette, Linge de maison, Couverture(s), Oreiller(s)
- **Maison :**
Entretien ménager possible en sus, Nettoyage de départ possible en sus (+45€), Entretien jardin/piscine, Déneigement, Parking, Transfert gare aéroport
- **Restauration :**
Petit déjeuner possible en sus (+8€)

Informations pratiques

- **Informations pratiques**
Enfants bienvenus
Animaux acceptés
Couverture téléphonie mobile
Eau : chaude/froide
Alimentation électrique : secteur
- **Accueil de personne handicapée**
Accès fauteuil roulant
Aménagements pour handicap : moteur, visuel, auditif



Golf

Plan d'agencement



Album photos - 1



séjour



cuisine



salle(s) de bain



grande chambre



Golf

Album photos - 2



VTT (itinéraire circuit)



loisirs d'hiver à proximité



loisirs d'été à proximité



zoo/parc animalier



jardin de ski enfant



vue de la propriété



loisirs balnéaires à proximité



loisirs de montagne à proximité



ski de fond



escalade



luge (piste)



loisirs d'hiver à proximité

Album photos - 3



vue sur montagne



casino



centre équitation



parapente



snowboard



ski de randonnée



tennis



Culture



randonnée



Culture

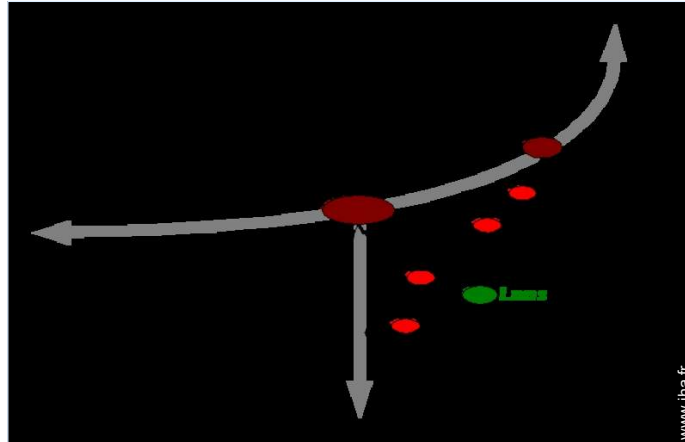


site historique



centre ville

Plan d'accès



Localisation & Accès



Coordonnées GPS en degrés, minutes, secondes: Latitude 47°14'18"N - Longitude 11°26'8"E ([Hébergement](#))

Adresse

→ Sistranser Straße 111
6072 Lans

• **Autoroute (sortie) Innsbruck Mitte**

→ Innsbruck, Tyrol, Autriche
→ Distance : 5km
→ Temps : 5'

• **Autoroute (sortie) Brenner Abfahrt Patsch**

→ Patsch, Tyrol, Autriche
→ Distance : 4km
→ Temps : 5'

• **Autoroute (sortie) Hall Mitte**

→ Hall in Tirol, Tyrol, Autriche
→ Distance : 7,5km
→ Temps : 10'

• Innsbruck : Distance : 7,5km

• Hall in Tirol : Distance : 10km

Contact

Nom	Mme KNOFLACH Inge HAUS OLYMPIA
Adresse	Sistranser Straße 111 Lans bei
Ville	6020 INNSBRUCK
Pays	Autriche
Tél. Fixe	+43 (0) 512 379135 (Autriche)
Tél. Mobile	+43 (0) 664 932 78 57 (Autriche)
Télécopie	+43 (0) 512 379 135 4 (Autriche)
Langues parlées	

Calendrier des disponibilités - à partir de : mai 2012

Mai	Ma	Me	J	V	S	D	L	Ma	Me	J	V	S	D	L	Ma	Me	J	V	S	D	L	Ma	Me	J	V	S	D	L	Ma	Me	J
2012	1	2	3	4	5	6	7	8	9	10	11	12	13	14	15	16	17	18	19	20	21	22	23	24	25	26	27	28	29	30	31

Juin	V	S	D	L	Ma	Me	J	V	S	D	L	Ma	Me	J	V	S	D	L	Ma	Me	J	V	S							
2012	1	2	3	4	5	6	7	8	9	10	11	12	13	14	15	16	17	18	19	20	21	22	23	24	25	26	27	28	29	30
	-	-	-	-	-	-	-	-	-	-	-	-	-	-	-	-	-	-	-	-	-	-	-	-	-	-	-	-	-	

Juil	D	L	Ma	Me	J	V	S	D	L	Ma	Me	J	V	S	D	L	Ma	Me	J	V	S	D	L	Ma							
2012	1	2	3	4	5	6	7	8	9	10	11	12	13	14	15	16	17	18	19	20	21	22	23	24	25	26	27	28	29	30	31
	-	-	-	-	-	-	-	-	-	-	-	-	-	-	-	-	-	-	-	-	-	-	-	-	-	-	-	-	-		

Réservé

[Mois : Suivant >>](#)

Tarifs de location - Maison de Campagne - 12 Personne(s)

Tarifs	Nuit	Week-end	Semaine	2 semaines	Mois
<input type="checkbox"/> Basse Saison	30€ ↓	-	210€	420€	-
<input type="checkbox"/> Moyenne Saison	30€ ↓	-	210€	420€	-
<input type="checkbox"/> Haute Saison	40€ ↓	-	298€	595€	-

↓ Tarif dégressif

[Réserver](#)



salle(s) de bain



grande chambre



Golf



séjour



cuisine

Conditions de réservations

• Réservation

→ Versement à la réservation :
15% du montant de la location
→ Versement du solde :
à la remise des clefs

• Location

→ Charges comprises
→ Taxe de séjour en sus
→ Forfait ménage départ en sus : 45€
→ Prévoir supplément pour :
- animaux
- lit(s) supplémentaire(s)

Modes de paiement acceptés

• Virement bancaire • Espèces

[► Réserver](#)

[► Contacter le propriétaire](#)

Contactez directement les propriétaires

www.iha.fr
N° annonce
5924
[>> Réserver <<](#)

Contact

Nom	Mme KNOFLACH Inge HAUS OLYMPIA
Adresse	Sistranser Straße 111 Lans bei
Ville	6020 INNSBRUCK
Pays	Autriche
Tél. Fixe	+43 (0) 512 379135 (Autriche)
Tél. Mobile	+43 (0) 664 932 78 57 (Autriche)
Télécopie	+43 (0) 512 379 135 4 (Autriche)

Langues
parlées

