

Gîte Val d'Anniviers "Chalet fleuri"



Gîte - Chalet de Charme, individuel (le), de plain-pied, entrée individuelle, dans un(e) Propriété privée

Cadre : pied des pistes, paradisiaque

Capacité : 8 personne(s)

Chambre(s) : 3

Pièce(s) : 5

Vercorin - Valais

Suisse

Réservation : +41 (0) 618211747 (Suisse)

N° annonce 58298

www.ihh.fr



Internet
Holiday
Ads



Internet
Holiday
Ads



Gîte



Gîte - Chalet de Charme, individuel(le), de plain-pied, entrée individuelle, dans un(e) Propriété privée

- **Idéal pour grande famille, plusieurs familles**
- **Vue** : panoramique, dégagée, montagne, vignobles, coucher de soleil exceptionnel, nocturne scintillante
- **Cadre** : pied des pistes, paradisiaque

Les plus

- **Parking** :
Parking non couvert : 3 sur le terrain
- **Avantages** :
Table de ping-pong
- **Equipements bébé** :
Chaise bébé



vue nord-ouest

Environnement & localisation



Loisirs

- **Loisirs à moins de 20 km / 12 miles :**

Ski alpin, ski de fond, ski hors piste, ski de randonnée, snowboard, luge (piste), patin à glace, bobsleigh, traîneau à chien, baignade, golf, tennis, chemin de promenade, randonnée, escalade, varappe, VTT (itinéraire circuit), cerf-volant, delta plane, planeur (terrain club), balade à cheval, balade à dos d'âne, mini-golf, terrain de pétanque

- **Encadrement :**

Ecole de ski, jardin de ski enfant

- **Attraits et détente :**

Bar/pub, restaurant, parc de loisirs, réserve naturelle, galerie d'art, théâtre d'été, festival, bains naturels, thermes, centre de thalassothérapie, sauna, hammam, centre de remise en forme

Environnement

- **Site :**

- Pistes de ski 100m
- Remontées mécaniques 1km
- Patinoire 1km
- Piscine publique 10km
- Court de tennis public 1km
- Base aéronautique 15km
- Rivière 2km
- Forêt 100m
- Massif montagneux 5km

- **Commodités :**

- Garderie 1km
- Centre village 1km
- Centre ville 10km
- Arrêt/station de bus 1km
- Tramways 10km
- Liaison bus pistes de ski 1km
- Location de vélo/VTT 1km
- Location de matériel de ski 1km
- Boulangerie 1km
- Petits commerces 1km
- Super marché 1km
- Poste 1km
- Banque 1km
- Distributeur automatique de billets 1km
- Pharmacie 1km
- Médecin 1km
- Hôpital 10km
- Dispensaire 10km



vue nord-ouest





vue panoramique

Intérieur

- **Capacité d'accueil :**

8 personne(s)

- **Superficie habitable :**

120m²

- **Agencement intérieur :**

5 pièce(s), 3 chambre(s), cabine nuit, 1 salle (s) de douche, 1 WC, séjour 50m², salon, coin repas, coin du feu, mezzanine, salon télévision, salle de jeux, buanderie, cellier

- **Couchage - lit(s) :**

4 lit(s) double(s), 1 lit(s) bébé

- **Confort :**

Cheminée, T.V., chaine hifi, magnétoscope, lecteur DVD, prise antenne t.v., cable/satellite, accès internet, accès internet haut débit, armoire, placard, penderie, radio-réveil, sèche-cheveux, chauffage central, chauffage électrique, poêle à bois, double-vitrage

- **Equipement ménager :**

Vaisselle/couverts, ustensiles et batterie de cuisine, cafetière, machine à café électrique, machine à café espresso, bouilloire électrique, grille-pain, presse-agrumes, robot ménager, appareil à raclette, appareil à fondue, grille-viande, cuisinière électrique, plaques de cuisson, hotte aspirante, réfrigérateur, congélateur, lave-vaisselle, lave-linge, sèche-linge, aspirateur, fer à repasser, planche à repasser

Extérieur

- **Superficie du terrain :**

1000m²

- **Installation extérieure :**

Terrasse > 200m², balcon 10m²

- **Equipements extérieurs :**

Barbecue, table(s) de jardin, 8 chaise(s) de jardin, parasol, 4 chaise(s) longue(s), 4 transat(s), 1 rocking chair(s), douche extérieure



vue nord

Services

- **Linge :**

Draps, Linge de toilette, Linge de maison, Couverture(s), Couette(s), Oreiller(s)

- **Maison :**

Nettoyage de départ, Parking

Informations pratiques

- **Informations pratiques**

Enfants bienvenus

Animaux acceptés sous conditions (s'informer auprès du propriétaire)

Présence sur place : équidés, animaux sauvages

Transport personnel souhaitable

Eau : chaude/froide

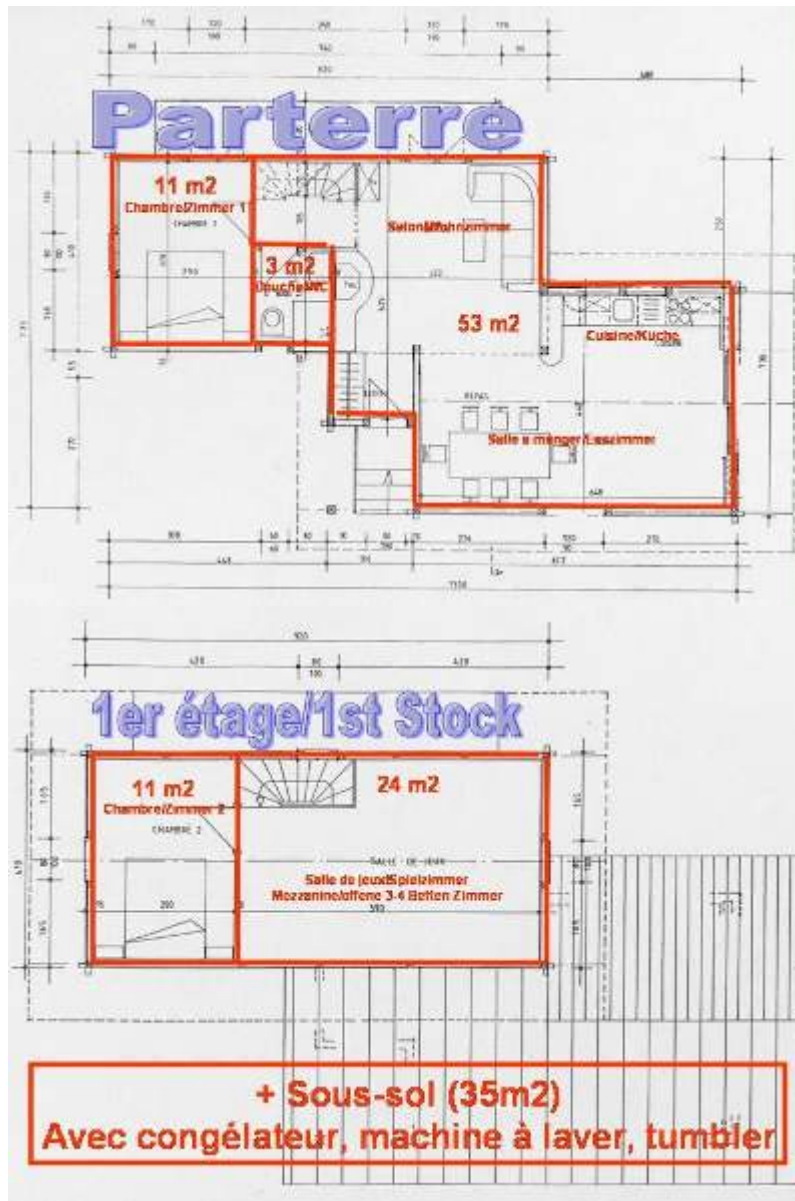
Tension électrique : 220-240V / 50Hz

Alimentation électrique : secteur



vue nord-ouest

Plan d'agencement



Album photos - 1



vue nord-ouest



vue nord-ouest



vue panoramique



vue nord-ouest

Album photos - 2



vue nord



séjour



coin repas



coin cuisine



chambre principale



mezzanine

Album photos - 3



chambre



WC



vue depuis la terrasse



Vue



Attraits et détente



Hiver



vue est

[Galerie de photos souvenirs - 1](#)

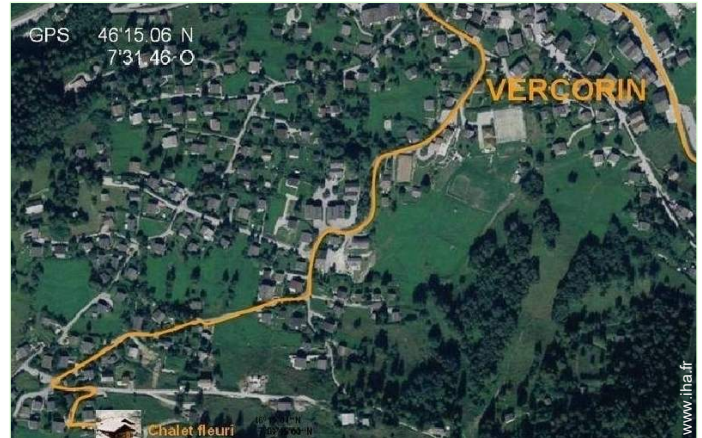
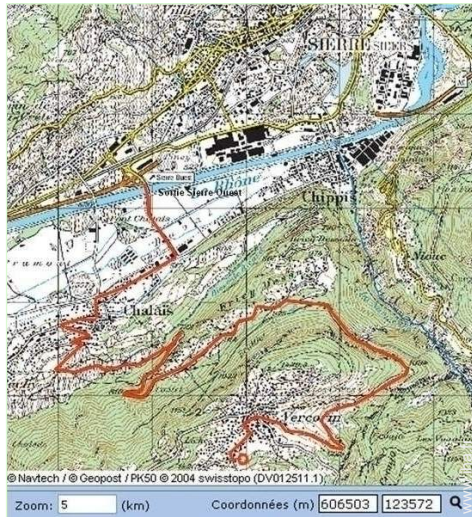


Dec 2008



Jan 2009

Plan d'accès



Localisation & Accès



Coordonnées GPS en degrés, minutes, secondes: Latitude 46°15'4"N - Longitude 7°31'28"E ([Hébergement](#))

Adresse

→ Route du Bisse
3967 Vercorin

• Autoroute (sortie) Sierre ouest

→ Sierre, Valais, Suisse
→ Distance : 10km
→ Temps : 20'

- Réchy : Distance : 2,5km
- Sierre : Distance : 10km
- Sion : Distance : 15km

Contact

Nom	M. GAUDIN John
Adresse	Bündtenweg 2
Ville	4133 PRATTELN
Pays	Suisse
Tél. Fixe	+41 (0) 618211747 (Suisse)
Tél. Mobile	+41 (0) 792527527 (Suisse)

Langues parlées



Calendrier des disponibilités - à partir de : mai 2012

Mai	Ma	Me	J	V	S	D	L	Ma	Me	J	V	S	D	L	Ma	Me	J	V	S	D	L	Ma	Me	J							
2012	1	2	3	4	5	6	7	8	9	10	11	12	13	14	15	16	17	18	19	20	21	22	23	24	25	26	27	28	29	30	31

Juin	V	S	D	L	Ma	Me	J	V	S	D	L	Ma	Me	J	V	S	D	L	Ma	Me	J	V	S							
2012	1	2	3	4	5	6	7	8	9	10	11	12	13	14	15	16	17	18	19	20	21	22	23	24	25	26	27	28	29	30
	-	-	-	-	-	-	-	-	-	-	-	-	-	-	-	-	-	-	-	-	-	-	-	-	-	-	-	-	-	-

Juil	D	L	Ma	Me	J	V	S	D	L	Ma	Me	J	V	S	D	L	Ma	Me	J	V	S	D	L	Ma							
2012	1	2	3	4	5	6	7	8	9	10	11	12	13	14	15	16	17	18	19	20	21	22	23	24	25	26	27	28	29	30	31
	-	-	-	-	-	-	-	-	-	-	-	-	-	-	-	-	-	-	-	-	-	-	-	-	-	-	-	-	-		

Réservé
 Basse Saison
 Moyenne Saison

[Mois : Suivant >>](#)

Tarifs de location - Gîte - Chalet de Charme - 8 Personne(s)

Tarifs	Nuit	Week-end	Semaine	2 semaines	Mois
■ Basse Saison	-	-	700€ (Samedi)	1120€	-
■ Moyenne Saison	-	-	1000€ (Samedi)	1600€	-
■ Haute Saison	-	-	1325€ (Samedi)	1920€	-
■ Période promotionnelle	-	-	-	2650€	-

(Jour d'arrivée)

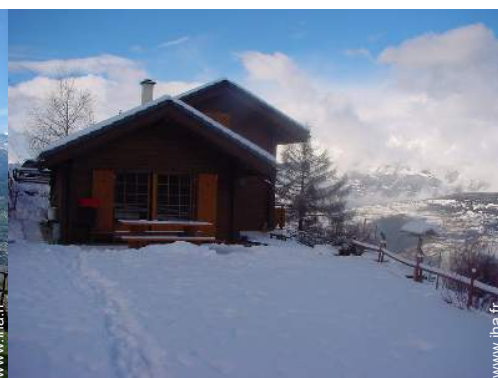
[Réserver](#)



vue nord-ouest



vue panoramique



vue nord-ouest



18.12.2011



Chalet fleuri



vue nord-ouest

Conditions de réservations

• Réservation

- Versement à la réservation : 50% du montant de la location
- Versement du solde : 1 mois avant le séjour
- Caution demandée

• Location

- Charges comprises
- Taxe de séjour en sus
- Forfait ménage départ inclus

▶ Réserver

▶ Contacter le propriétaire

Modes de paiement acceptés

- Virement bancaire

Contactez directement les propriétaires

www.ihf.fr
N° annonce
58298
>> Réserver <<

Contact

Nom	M. GAUDIN John
Adresse	Bündtenweg 2
Ville	4133 PRATTELN
Pays	Suisse
Tél. Fixe	+41 (0) 618211747 (Suisse)
Tél. Mobile	+41 (0) 792527527 (Suisse)

Langues parlées



N° annonce 58298

www.ihf.fr



>> LOCATIONS DE VACANCES

Internet
Holiday
Ads



Internet
Holiday
Ads



DE PARTICULIER A PARTICULIER