

# Location de vacances Lido di Jesolo "Résidence Playa Grande"



Appartement au 3ème étage dans un(e) Résidence Hôtelière

Cadre : marin, paisible

Capacité : 6 personne(s)

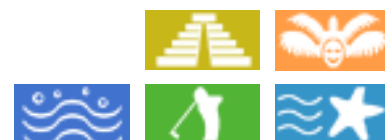
Chambre(s) : 2

Pièce(s) : 4

Lido di Jesolo - Province de Venise (VE) - Vénétie  
Italie

N° annonce 59931

[www.iha.fr](http://www.iha.fr)



Internet  
Holiday  
Ads



Internet  
Holiday  
Ads



### Location de vacances



Appartement au 3ème étage dans un(e)  
Résidence Hôtelière

- **Idéal pour famille, senior(s)**
- **Vue :** panoramique, dégagée, sans vis à vis, mer/océan, piscine, rue piétonne
- **Cadre :** marin, paisible
- **Exposition :** Sud-est

### Les plus

- **Piscine :**  
Piscine privée, rectangulaire (longueur 25m), plongeur, système éclairage, accès par échelle, accès par plage immergée, sécurité enfant, pataugeoire, douche extérieure (ouverte du '01 mai' au '30 septembre')
- **Parking :**  
Parking non couvert : sur le terrain
- **Avantages :**  
Terrain de pétanque

**Privilèges :**  
Accès direct plage, plage privé



vue depuis le balcon

### Environnement & localisation



Culture

### Loisirs

- **Loisirs à moins de 20 km / 12 miles :**  
Baignade, Pédalo, plongée avec tuba, surf, planche à voile, voile, canoë-kayak, cerf-volant, excursion en bateau, mini-golf, karting, volley ball, terrain de pétanque
- **Encadrement :**  
Ecole de voile
- **Attraits et détente :**  
Bar/pub, discothèque, restaurant, cinéma d'été, parc et jardin, centre d'exposition, musée, théâtre d'été, centre de thalassothérapie, sauna, hammam, centre de remise en forme, centre de beauté, centre de fitness

### Environnement

- **Site :**
  - Mer/océan <50m
  - Plage de sable <50m
  - Parcours de golf 9 trous <50m
  - Cale de mise à l'eau pour bateau 15km
  - Cale de mise à l'eau pour jet-ski 15km
- **Commodités :**
  - Centre ville 7,5km
  - Arrêt/station de bus 100m
  - Location de vélo/VTT 500m
  - Boulangerie <50m
  - Super marché <50m
  - Boutiques de luxe et marques <50m
  - Salon de coiffure <50m
  - Poste <50m
  - Banque <50m
  - Distributeur automatique de billets <50m
  - Pharmacie <50m
  - Médecin <50m
  - Hôpital 1km
  - Dispensaire <50m



Eté



façade



vue depuis la terrasse

### Extérieur

- **Installation extérieure :**  
Terrasse, balcon, kiosque
- **Cadre extérieur :**  
Cour privée
- **Equipements extérieurs :**  
Bar extérieur, desserte à roulette, parasol, 2 transat(s), balançoire, portique enfant, douche extérieure, WC extérieur



terrasse

### Intérieur

- **Capacité d'accueil :**  
6 personne(s) - 4 adultes, 2 enfant(s)
- **Superficie habitable :**  
50m<sup>2</sup>
- **Agencement intérieur :**  
4 pièce(s), 2 chambre(s), 1 salle(s) de bain, 1 salle(s) de douche, 1 WC, séjour, cuisine indépendante, salle à manger, galerie/réception
- **Couchage - lit(s) :**  
1 lit(s) double(s), 1 canapé-lit(s) 2 pers, 2 lit(s) simple(s)
- **Confort :**  
Ascenseur, T.V., lecteur DVD, collection de films, wifi (accès internet sans fil), penderie, intégralement climatisé, chauffage électrique, rideaux, volets roulants
- **Equipement ménager :**  
Vaisselle/couverts, ustensiles et batterie de cuisine, cafetière, cuisinière à gaz, mini-four, hotte aspirante, réfrigérateur, congélateur, lave-linge, fer à repasser, planche à repasser

### Services

- **Linge :**  
Draps possible en sus (1 fois/semaine +20 €), Linge de toilette possible en sus (1 fois/semaine +10€), Couverture(s), Couette(s), Oreiller(s)
- **Maison :**  
Entretien jardin/piscine, Gardien/concierge, Parking

### Informations pratiques

- **Informations pratiques**  
Enfants bienvenus  
Animaux acceptés sous conditions (s'informer auprès du propriétaire)  
Couverture téléphonie mobile  
Eau : chaude/froide  
Tension électrique : 220-240V / 50Hz
- **Accueil de personne handicapée**  
Accès fauteuil roulant



Piscine



Album photos - 1



façade



Eté



vue depuis le balcon



vue depuis la terrasse



Piscine



Album photos - 2



terrasse



grande chambre



lit(s) double(s)



penderie



petite chambre



lit(s) simple(s)



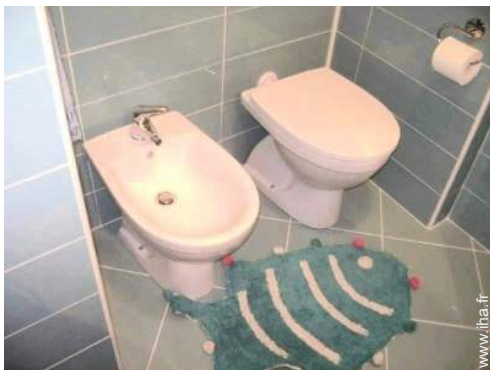
salle(s) de douche



salle(s) de douche



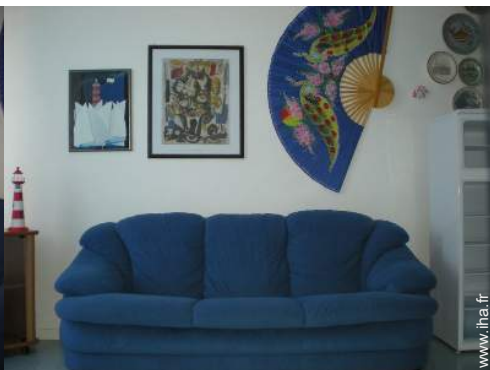
WC



salle(s) de bain



séjour



canapé-lit(s) 2 pers

Album photos - 3



le mobilier

Agencement intérieur

T.V.



lecteur DVD

réfrigérateur

cuisine indépendante



lave-linge

salle à manger

portique enfant



plongeoir

vue sur rue piétonne

Environnement

### Localisation & Accès



Coordonnées GPS en degrés, minutes, secondes: Latitude 45°30'27"N - Longitude 12°38'56.256"E ([Ville](#))

#### Adresse

→ piazza Milano 25  
30017 Lido di Jesolo

#### • Aéroport Venice Marco Polo

→ Venise, Province de Venise, Vénétie, Italie  
→ Distance : 36km  
→ Temps : 30'

#### • Autoroute (sortie) A4 E55 E70

→ Annone Veneto, Province de Venise, Vénétie, Italie  
→ Distance : 30km  
→ Temps : 40'

#### • Gare routière (bus) Stazione Centrale Autobus- Corriere

→ Lido di Jesolo, Province de Venise, Vénétie, Italie  
→ Distance : 2km  
→ Temps : 15'

• Venise : Distance : 40km

### Contact

Nom	M. TOLOMIO Adriano
Adresse	via Pescatori 19
Ville	31100 TREVISO
Pays	Italie
Langues parlées	

Calendrier des disponibilités - à partir de : mai 2012




Mai	Ma	Me	J	V	S	D	L	Ma	Me	J	V	S	D	L	Ma	Me	J	V	S	D	L	Ma	Me	J	V	S	D	L	Ma	Me	J
2012	1	2	3	4	5	6	7	8	9	10	11	12	13	14	15	16	17	18	19	20	21	22	23	24	25	26	27	28	29	30	31

Juin	V	S	D	L	Ma	Me	J	V	S	D	L	Ma	Me	J	V	S	D	L	Ma	Me	J	V	S							
2012	1	2	3	4	5	6	7	8	9	10	11	12	13	14	15	16	17	18	19	20	21	22	23	24	25	26	27	28	29	30
	-	-	-	-	-	-	-	-	-	-	-	-	-	-	-	-	-	-	-	-	-	-	-	-	-	-	-	-	-	

Juil	D	L	Ma	Me	J	V	S	D	L	Ma	Me	J	V	S	D	L	Ma	Me	J	V	S	D	L	Ma							
2012	1	2	3	4	5	6	7	8	9	10	11	12	13	14	15	16	17	18	19	20	21	22	23	24	25	26	27	28	29	30	31
	-	-	-	-	-	-	-	-	-	-	-	-	-	-	-	-	-	-	-	-	-	-	-	-	-	-	-	-	-		

[Mois : Suivant >>](#)

Tarifs de location - Appartement - 6 Personne(s)

Tarifs	Nuit	Week-end	Semaine	2 semaines	Mois
 Basse Saison	-	-	200€ (Samedi)	-	-
 Moyenne Saison	-	-	600€ (Samedi)	-	-
 Haute Saison	-	-	850€ (Samedi)	-	-

(Jour d'arrivée)

[Réserver](#)



vue depuis le balcon



vue depuis la terrasse



Piscine



façade



Eté

### Conditions de réservations

#### ● Réservation

- Versement à la réservation : 30% du montant de la location
- Versement du solde : 1 jour avant le séjour
- Caution demandée : 100€

#### ● Location

- Charges comprises

### Modes de paiement acceptés

- Virement bancaire ● Espèces

▶ Réserver

▶ Contacter le propriétaire

Contactez directement les propriétaires

[www.iha.fr](http://www.iha.fr)  
N° annonce  
59931  
>> Réserver <<

### Contact

Nom M. TOLOMIO Adriano  
Adresse via Pescatori 19  
Ville 31100 TREVISO  
Pays Italie

Langues parlées

