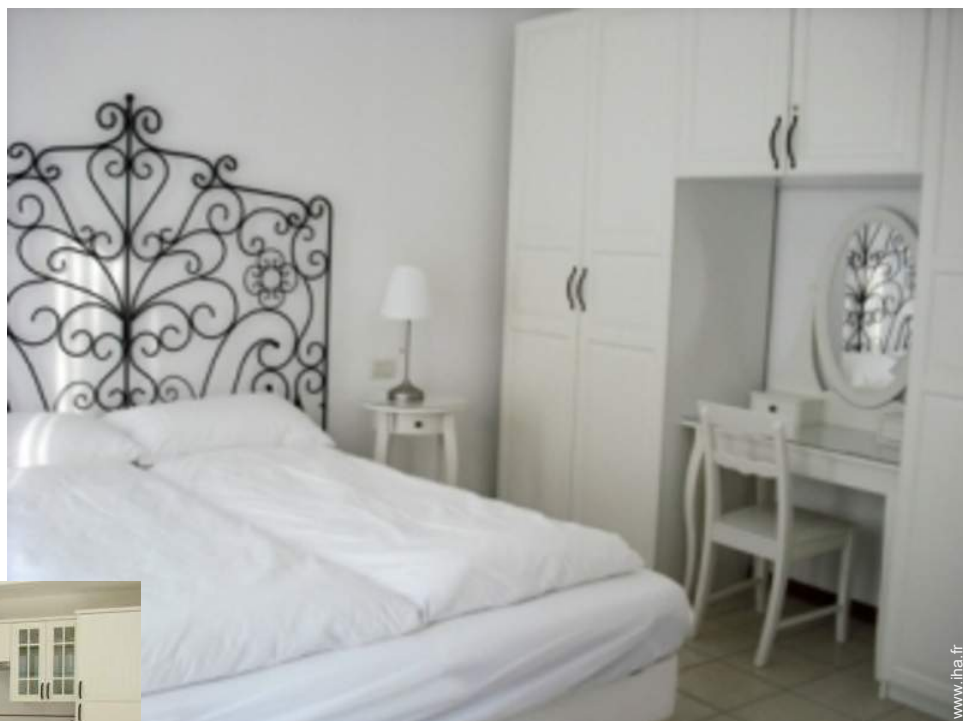


Location de vacances Venise "Casajunghans392"



Appartement au rez-de-chaussée,
entrée individuelle, dans un(e) Maison
de plain-pied

Cadre : romantique, culturel

Capacité : 4 personne(s)

Chambre(s) : 1

Pièce(s) : 2

Venise - Province de Venise (VE) - Vénétie

Italie

N° annonce 60605

www.ihf.fr



Internet
Holiday
Ads



Internet
Holiday
Ads



Location de vacances



Appartement au rez-de-chaussée, entrée individuelle, dans un(e) Maison de plain-pied

- Idéal pour famille, lune de miel
- Vue : jardin/parc
- Cadre : romantique, culturel
- Exposition : Sud

Environnement & localisation



Ville



Festival



Culture

Loisirs

- Loisirs à moins de 20 km / 12 miles :

Baignade, Pédalo, ski nautique, planche à voile, voile, golf, tennis

- Attraites et détente :

Bar/pub, restaurant, parc et jardin, réserve naturelle, centre d'exposition, galerie d'art, site historique, musée, théâtre, festival, antiquité & brocante, boutique d'artisanat, cave et dégustation de vin, casino

Environnement

- Site :

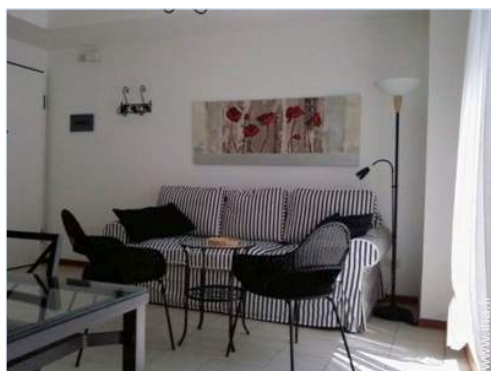
- Mer/océan 2km
- Plage de sable 2km
- Plan d'eau <50m

- Commodités :

- Centre ville
- Arrêt/station de bus 300m
- Liaison bus plage 300m
- Petits commerces 300m
- Super marché 300m
- Poste 300m
- Banque 300m
- Pharmacie 300m
- Médecin 300m



vue sur jardin/parc



séjour



cuisine américaine

N° annonce 60605

www.iha.fr



>> LOCATIONS DE VACANCES

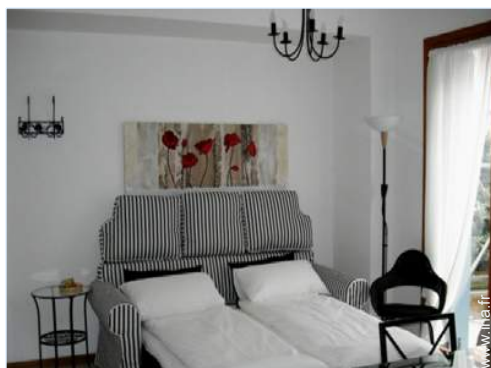
Internet
Holiday
Ads



Internet
Holiday
Ads



DE PARTICULIER A PARTICULIER



canapé-lit(s) 2 pers

Intérieur

- **Capacité d'accueil :**
4 personne(s) - 2 adultes, 2 enfant(s)
- **Superficie habitable :**
60m²
- **Agencement intérieur :**
2 pièce(s), 1 chambre(s), 1 salle(s) de bain, séjour 25m², cuisine américaine
- **Couchage - lit(s) :**
1 lit(s) double(s), 1 canapé-lit(s) 2 pers
- **Confort :**
T.V., collection de livres, armoire, penderie, sèche-cheveux, intégralement climatisé, chauffage central, stores
- **Equipement ménager :**
Vaisselle/couverts, ustensiles et batterie de cuisine, cafetière, bouilloire électrique, grille-pain, presse-agrumes, cuisinière à gaz, plaques de cuisson, four, micro-ondes, hotte aspirante, réfrigérateur, congélateur, lave-vaisselle, lave-linge, aspirateur, fer à repasser, planche à repasser

Extérieur

- **Superficie du terrain :**
< 100m²
- **Cadre extérieur :**
Jardin 50m²
- **Equipements extérieurs :**
Table(s) de jardin, 4 chaise(s) de jardin, parasol



séjour

Services

- **Linge :**
Couverture(s), Couette(s), Oreiller(s)

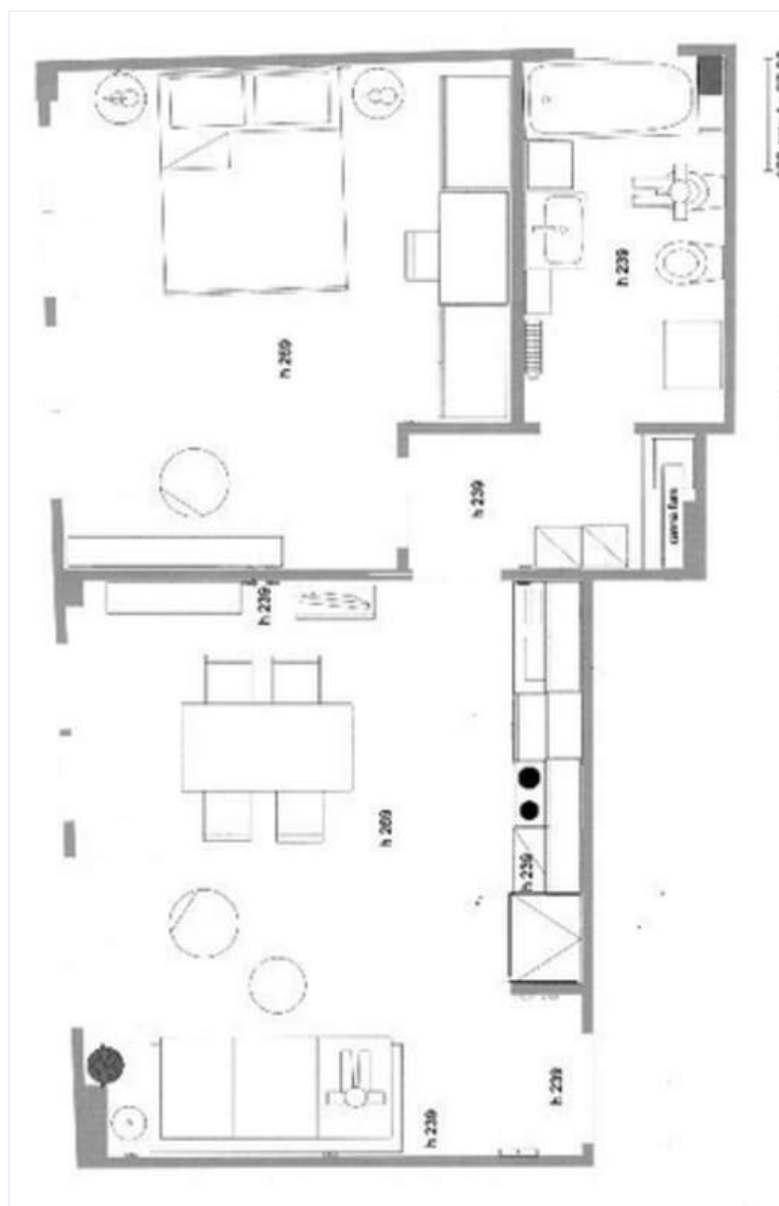
Informations pratiques

- **Informations pratiques**
Enfants bienvenus
Animaux acceptés sous conditions (s'informer auprès du propriétaire)
Location non fumeur, couverture téléphonie mobile
Eau : chaude/froide
Tension électrique : 220-240V / 50Hz



salle(s) de bain

Plan d'agencement



www.ihha.fr

N° annonce 60605

www.ihha.fr



>> LOCATIONS DE VACANCES

Internet
Holiday
Ads



Internet
Holiday
Ads



DE PARTICULIER A PARTICULIER

Album photos - 1



cuisine américaine



vue sur jardin/parc



séjour

Album photos - 2



canapé-lit(s) 2 pers

salle(s) de bain



séjour



chambre



Cadre extérieur

N° annonce 60605

www.ihf.fr



>> LOCATIONS DE VACANCES

Internet
Holiday
Ads



Internet
Holiday
Ads



DE PARTICULIER A PARTICULIER

Plan d'accès



Localisation & Accès



Coordonnées GPS en degrés, minutes, secondes: Latitude 45°25'33.33"N - Longitude 12°19'35.98"E (Hébergement)

Adresse

→ Giudecca 392
30100 Venise

• Gare routière (bus) Palanca

→ Venise, Province de Venise, Vénétie, Italie

→ Distance : 300m

→ Temps : 5'

• Gare ferroviaire Venezia Santa Lucia

→ Venise, Province de Venise, Vénétie, Italie

→ Distance : 3km

→ Temps : 20'

• Aéroport Venice Marco Polo

→ Venise, Province de Venise, Vénétie, Italie

→ Distance : 15km

→ Temps : 40'

• Trieste : Distance : 160km

• Padoue : Distance : 50km

• Vérone : Distance : 120km

Contact

Nom M. BARDELLI Luigi
Ville
Pays Italie
Tél. Mobile +39 3772369451 (Italie)

Langues parlées



Calendrier des disponibilités - à partir de : mai 2012

Mai	Ma	Me	J	V	S	D	L	Ma	Me	J	V	S	D	L	Ma	Me	J	V	S	D	L	Ma	Me	J	V	S	D	L	Ma	Me	J
2012	1	2	3	4	5	6	7	8	9	10	11	12	13	14	15	16	17	18	19	20	21	22	23	24	25	26	27	28	29	30	31
																										-	-	-	-	-	-

Juin	V	S	D	L	Ma	Me	J	V	S	D	L	Ma	Me	J	V	S	D	L	Ma	Me	J	V	S							
2012	1	2	3	4	5	6	7	8	9	10	11	12	13	14	15	16	17	18	19	20	21	22	23	24	25	26	27	28	29	30
	-	-	-	-	-	-	-	-	-	-	-	-	-	-	-	-	-	-	-	-	-	-	-	-	-	-	-	-	-	

Juil	D	L	Ma	Me	J	V	S	D	L	Ma	Me	J	V	S	D	L	Ma	Me	J	V	S	D	L	Ma							
2012	1	2	3	4	5	6	7	8	9	10	11	12	13	14	15	16	17	18	19	20	21	22	23	24	25	26	27	28	29	30	31
	-	-	-	-	-	-	-	-	-	-	-	-	-	-	-	-	-	-	-	-	-	-	-	-	-	-	-	-	-		

Moyenne Saison

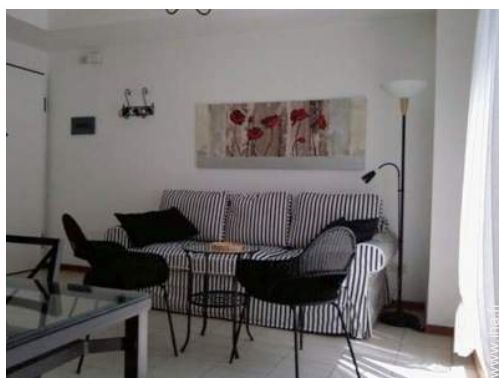
[Mois : Suivant >>](#)

Tarifs de location - Appartement - 4 Personne(s)

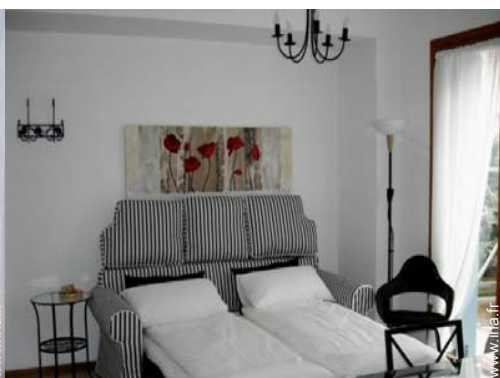
Tarifs	Nuit	Week-end	Semaine	2 semaines	Mois
<input type="checkbox"/> Basse Saison	80€ > 9	-	600€	-	-
<input type="checkbox"/> Moyenne Saison	100€ > 9	-	770€	-	-
<input type="checkbox"/> Haute Saison	140€ ↓ > 7	-	980€	-	-

↓ Tarif dégressif > Minimum Nuit

[Réserver](#)



séjour



canapé-lit(s) 2 pers



salle(s) de bain



cuisine américaine



vue sur jardin/parc

Conditions de réservations

• Réservation

→ Versement à la réservation :
30% du montant de la location
→ Caution demandée : 300€

• Location

→ Taxe de séjours incluse

Modes de paiement acceptés

• Virement bancaire • PayPal • Espèces

► Réserver

► Contacter le propriétaire

Contactez directement les propriétaires

www.iha.fr
N° annonce
60605
>> Réserver <<

Contact

Nom M. BARDELLI Luigi
Ville
Pays Italie
Tél. Mobile +39 3772369451 (Italie)

Langues parlées

