

Location de vacances San Polo "Gran Canal"



Appartement au 1er étage, entrée commune, dans un(e) Résidence de standing de 1 étage

Cadre : romantique, luxueux

Capacité : 6 personne(s)

Chambre(s) : 1

Pièce(s) : 1

Venise - Province de Venise (VE) - Vénétie

Italie

N° annonce 37788

www.ihaf.fr



Internet
Holiday
Ads



Internet
Holiday
Ads



Location de vacances



Appartement au 1er étage, entrée commune, dans un(e) Résidence de standing de 1 étage

- **Idéal pour tout public, famille**
- **Vue** : rue piétonne, rue/avenue
- **Cadre** : romantique, luxueux
- **Exposition** : Sud-est

Environnement & localisation



Ville



Pêche



Culture

Loisirs

• Loisirs à moins de 20 km / 12 miles :

Baignade, Pédalo, plongée avec tuba, plongée sous-marine, bouée tractée, ski nautique, jet ski, planche à voile, voile, golf, tennis, centre équitation, cerf-volant, parachute ascensionnel, aéronautique (terrain club), excursion en bateau, balade à cheval, mini-golf, bowling, pêche, pêche au gros

• Encadrement :

Ecole de voile, école de plongée, école de tennis

• Attractions et détente :

Bar/pub, discothèque, restaurant, cinéma, parc et jardin, zoo/parc animalier, galerie d'art, site historique, musée, théâtre, opéra, antiquité & brocante, boutique d'artisanat, cave et dégustation de vin, casino, bains naturels, sauna, hammam, centre de remise en forme, centre de beauté, centre de fitness, ferme Bio

Environnement

• Site :

- Piscine chauffée 500m
- Plage de sable 2km
- Piscine publique 500m
- Base nautique 500m
- Port de plaisance 500m

• Commodités :

- Centre ville <50m
- Arrêt/station de bus 200m
- Location de voiture 500m
- Location de bateau 300m
- Boulangerie <50m
- Petits commerces <50m
- Super marché <50m
- Boutiques de luxe et marques 200m
- Salon de coiffure <50m
- Cyber café <50m
- Poste 200m
- Banque 50m
- Pharmacie 100m
- Médecin 50m
- Infirmière 100m
- Hôpital 500m
- Dispensaire 100m



chambre principale



Agencement intérieur et commodités



N° annonce 37788

www.iha.fr



>> LOCATIONS DE VACANCES

Internet
Holiday
Ads



Internet
Holiday
Ads



DE PARTICULIER A PARTICULIER



chambre principale

Extérieur

- Superficie du terrain :
< 100m²
- Installation extérieure :
Balcon 2m²



canapé-lit(s) 2 pers

Intérieur

- Capacité d'accueil :
6 personne(s) - 6 adultes
- Superficie habitable :
60m²
- Agencement intérieur :
1 pièce(s), 1 chambre(s), 1 salle(s) de bain,
1 salle(s) de douche, 1 WC, séjour 22m², coin
cuisine, coin du feu
- Couchage - lit(s) :
1 lit(s) king-size(s), 2 canapé-lit(s) 2 pers
- Confort :
T.V., cable/satellite, armoire, coffre sécurisé,
sèche-cheveux, sèche-serviettes chauffant,
douche massante, intégralement climatisé,
rideaux, double-vitrage
- Equipement ménager :
Vaisselle/couverts, ustensiles et batterie de
cuisine, cafetière, bouilloire électrique, grille-
pain, plaques de cuisson, micro-ondes, hotte
aspirante, réfrigérateur, lave-vaisselle, lave-
linge, sèche-linge, fer à repasser, planche à
repasser

Services

- Linge :
Draps (1 fois/semaine), Linge de toilette (1
fois/semaine), Couverture(s), Oreiller(s)
- Maison :
Entretien ménager, Nettoyage de départ

Informations pratiques

- Informations pratiques
Enfants bienvenus
Location non fumeur, couverture téléphonie
mobile
Eau : chaude/froide
Tension électrique : 220-240V / 50Hz
Alimentation électrique : générateur individuel



séjour

Album photos - 1



Agencement intérieur et commodités

chambre principale



chambre principale

séjour

Album photos - 2



canapé-lit(s) 2 pers



canapé-lit(s) 2 pers



salle(s) de bain



salle(s) de bain



salle(s) de bain



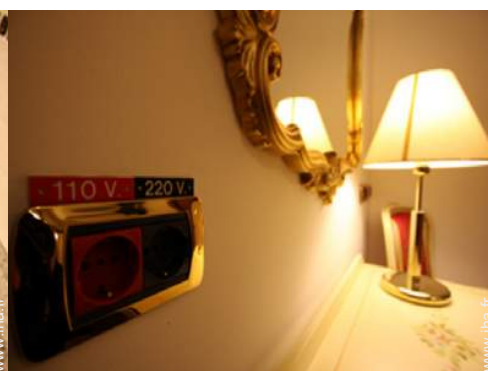
salle(s) de bain



salle(s) de bain



plaques de cuisson



Agencement intérieur



coin cuisine



Agencement intérieur et commodités

Album photos - 3



coin du feu



Agencement intérieur



coffre sécurisé



Confort intérieur et équipements



Equipement ménager



Attraits et détente



Villes à proximité



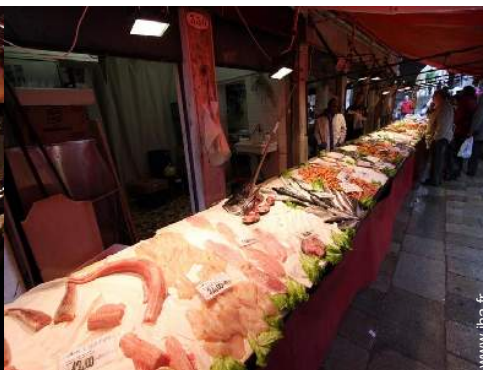
Villes à proximité



petits commerces



petits commerces



petits commerces



petits commerces

Localisation & Accès



Coordonnées GPS en degrés, minutes, secondes: Latitude 45°26'17.484"N - Longitude 12°19'4.512"E ([Ville](#))

Adresse

→ S.Polo 1895
30100 Venise

• Aéroport Venice Marco Polo

→ Venise, Province de Venise, Vénétie, Italie
→ Distance : 10km
→ Temps : 40'

• Gare maritime Marittima San Basilio

→ Venise, Province de Venise, Vénétie, Italie
→ Distance : 1km
→ Temps : 30'

• Gare ferroviaire Venezia Santa Lucia

→ Venise, Province de Venise, Vénétie, Italie
→ Distance : 500m
→ Temps : 20'

• Burano : Distance : 10km

Contact

Nom	M. PILLA Fabio RIALTO BRIDGE AND GRAN CANAL
Adresse	S.Polo 1895
Ville	30125 VENEZIA
Pays	Italie
Tél. Fixe	+39 041 5286401 (Italie)
Tél. Mobile	+39 328 8122820 (Italie)
Télécopie	+39 041 5286401 (Italie)

Langues parlées



Location de vacances
San Polo - Italie
"Gran Canal"

8
[Réserver](#)

Calendrier des disponibilités - à partir de : mai 2012




Mai	Ma	Me	J	V	S	D	L	Ma	Me	J	V	S	D	L	Ma	Me	J	V	S	D	L	Ma	Me	J	V	S	D	L	Ma	Me	J	
2012	1	2	3	4	5	6	7	8	9	10	11	12	13	14	15	16	17	18	19	20	21	22	23	24	25	26	27	28	29	30	31	

Juin	V	S	D	L	Ma	Me	J	V	S	D	L	Ma	Me	J	V	S	D	L	Ma	Me	J	V	S							
2012	1	2	3	4	5	6	7	8	9	10	11	12	13	14	15	16	17	18	19	20	21	22	23	24	25	26	27	28	29	30
	-	-	-	-	-	-	-	-	-	-	-	-	-	-	-	-	-	-	-	-	-	-	-	-	-	-	-	-	-	-

Juil	D	L	Ma	Me	J	V	S	D	L	Ma	Me	J	V	S	D	L	Ma	Me	J	V	S	D	L	Ma							
2012	1	2	3	4	5	6	7	8	9	10	11	12	13	14	15	16	17	18	19	20	21	22	23	24	25	26	27	28	29	30	31
	-	-	-	-	-	-	-	-	-	-	-	-	-	-	-	-	-	-	-	-	-	-	-	-	-	-	-	-	-	-	

[Mois : Suivant >>](#)

Tarifs de location - Appartement - 6 Personne(s)

Tarifs	Nuit	Week-end	Semaine	2 semaines	Mois
 Basse Saison	70€ > 2	180€	450€	-	-
 Moyenne Saison	100€ > 2	220€	700€	-	-
 Haute Saison	140€ > 2	280€	900€	-	-
 Spécial fêtes	150€ > 2	300€	950€	-	-
 Période promotionnelle	70€ > 2	140€	400€	-	-

> Minimum Nuit

[Réserver](#)

N° annonce 37788

www.iha.fr



Internet
Holiday
Ads



Internet
Holiday
Ads





chambre principale



chambre principale



séjour



Agencement intérieur et commodités

Conditions de réservations

• Réservation

- Versement à la réservation : 30% du montant de la location
- Versement du solde : 1 jour avant le séjour

• Location

- Charges comprises
- Taxe de séjours incluse
- Forfait ménage départ inclus

► Réserver

► Contacter le propriétaire

Modes de paiement acceptés

- Virement bancaire
- Chèque bancaire
- Chèque de banque
- PayPal
- Travellers Cheques
- Espèces

Contactez directement les propriétaires

www.ihfr.fr
N° annonce
37788
>> Réserver <<

Contact

Nom	M. PILLA Fabio RIALTO BRIDGE AND GRAN CANAL
Adresse	S.Polo 1895
Ville	30125 VENEZIA
Pays	Italie
Tél. Fixe	+39 041 5286401 (Italie)
Tél. Mobile	+39 328 8122820 (Italie)
Télécopie	+39 041 5286401 (Italie)

Langues parlées 

N° annonce 37788

www.ihfr.fr



Internet
Holiday
Ads



Internet
Holiday
Ads

