

Location de vacances de Charme Las Terrenas "Casa Namaste Résidence Passiflora"



Villa de Charme, individuel(le), de plain-pied dans un(e) Lotissement de standing

Cadre : enchanteur, exotique

Capacité : 6 personne(s)

Chambre(s) : 3

Pièce(s) : 5



Fleurs du Soleil
Charmance

Las Terrenas

République Dominicaine

Réservation : +33 (0) 4 94 22 56 51 (France)

N° annonce 5652

www.ihh.fr



Internet
Holiday
Ads



Internet
Holiday
Ads



Location de vacances de Charme



Villa de Charme, individuel(le), de plain-pied dans un(e) Lotissement de standing

- **Idéal pour lune de miel, couple**
- **Vue :** dégagée, piscine, jardin/parc, village, coucher de soleil exceptionnel, nocturne scintillante
- **Cadre :** enchanteur, exotique
- **Exposition :** Sud

Les plus

• Piscine :

Piscine dans la résidence, originale (longueur 15m, largeur 5,50m), système éclairage, accès par escalier, accès par plage immergée, pataugeoire, douche extérieure (ouverte du '01 janvier' au '31 décembre')

• Parking :

Parking non couvert : dans la résidence, 1 place(s) réservée(s)



Villa de Charme

Environnement & localisation



Loisirs

• Loisirs à moins de 20 km / 12 miles :

Baignade, plongée avec tuba, plongée sous-marine, plongée en scaphandre, ski nautique, surf, planche à voile, voile, kite surf, golf, tennis, centre équitation, chemin de promenade, sentier côtier/forestier, randonnée, VTT (itinéraire circuit), cerf-volant, ATV/Quad, karting, bowling, ball-trap, chasse, pêche, pêche au gros, pêche à la ligne, pêche sous-marine, terrain de pétanque

• Encadrement :

Ecole de voile, école de plongée, école d'équitation

• Attraits et détente :

Bar/pub, discothèque, restaurant, cinéma, karaoké, parc de loisirs, réserve naturelle, centre d'exposition, galerie d'art, théâtre, festival, boutique d'artisanat, cave et dégustation de vin, sauna, hammam, centre de remise en forme, centre de beauté

Environnement

• Site :

- Plage de sable 200m
- Parcours de golf 18 trous 2km

• Commodités :

- Centre village 800m
- Centre ville 800m
- Location de vélo/VTT
- Location de voiture 800m
- Boulangerie 500m
- Petits commerces 500m
- Super marché 2km
- Boutiques de luxe et marques 800m
- Salon de coiffure 800m
- Banque 500m
- Distributeur automatique de billets 500m
- Pharmacie 800m
- Médecin <50m
- Hôpital 1km
- Dispensaire



la propriété



la propriété



plage de sable

Intérieur

- **Capacité d'accueil :**

6 personne(s) - 4 adultes, 2 enfant(s)

- **Superficie habitable :**

120m²

- **Agencement intérieur :**

5 pièce(s), 3 chambre(s), 2 salle(s) de douche, 2 WC, séjour, salon, cuisine américaine, salle à manger, coin repas, salon télévision, cellier

- **Couchage - lit(s) :**

1 lit(s) queen-size(s), 1 lit(s) double(s) à baldaquin, 2 lits jumeaux simple

- **Confort :**

T.V., lecteur DVD, prise antenne t.v., accès internet, accès internet haut débit, wifi (accès internet sans fil), armoire, placard, penderie, coffre sécurisé, radio-réveil, sèche-cheveux, moustiquaires de lit, moustiquaire aux fenêtres, partiellement climatisé, ventilateur mural, rideaux, stores

- **Equipement ménager :**

Vaisselle/couverts, ustensiles et batterie de cuisine, machine à café électrique, machine à café espresso, grille-pain, presse-agrumes, robot ménager, cuisinière à gaz, four, micro-ondes, réfrigérateur, congélateur, lave-vaisselle, lave-linge, aspirateur, fer à repasser, planche à repasser

Extérieur

- **Superficie du terrain :**

300m²

- **Installation extérieure :**

Terrasse couverte 40m², balcon 5m²

- **Cadre extérieur :**

Terrain clos 300m², jardin paysagé, jardin tropical 200m², pelouse 200m²

- **Equipements extérieurs :**

Salon d'été, barbecue, table(s) de jardin, 6 chaise(s) de jardin, salon de jardin, 1 chaise(s) longue(s), 1 transat(s), 2 rocking chair(s)



salon d'été

Services

- **Linge :**

Draps (1 fois/semaine), Linge de toilette (1 fois/semaine), Linge de maison (1 fois/semaine), Draps de plage (1 fois/semaine), Couverture(s) (1 fois/semaine), Couette(s) (1 fois/semaine), Oreiller(s) (1 fois/semaine)

- **Maison :**

Entretien ménager possible en sus (2 fois/semaine +50€), Nettoyage de départ possible en sus (+50€), Entretien jardin/piscine (7 fois/semaine), Gardien/concierge, Parking, Transfert gare aéroport possible en sus (+120€)

- **Personnel :**

Personnel de maison, Cuisinier/ière(s) possible en sus (+30€), Chauffeur possible en sus, Blanchisserie (1 fois/semaine), Garde d'enfant possible en sus, Soins de beauté possible en sus, Massage possible en sus, Guide possible en sus

Informations pratiques

- **Informations pratiques**

Enfants bienvenus
Animaux acceptés sous conditions (s'informer auprès du propriétaire)
Location non fumeur, couverture téléphonique mobile
Eau : chaude/froide, eau non potable
Tension électrique : 110-120V / 60Hz
Alimentation électrique : secteur



salon d'été

Album photos - 1



Villa de Charme



la propriété



la propriété



Villa de Charme



plage de sable



salon d'été

Album photos - 2



salon d'été



Installation extérieure



séjour



salle à manger



séjour



salon télévision



cuisine américaine



cuisine américaine



jardin tropical



jardin paysagé



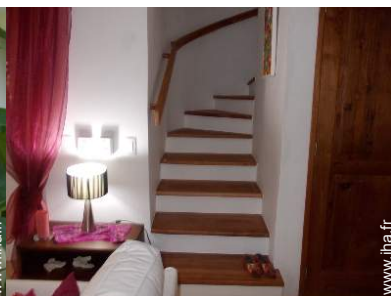
piscine dans la résidence



jardin tropical



jardin tropical



vue depuis le salon

Album photos - 3



chambre d'ami

chambre principale

chambre junior



chambre junior

salle(s) de douche

salle(s) de douche



Attraites et détente

plage de sable

la propriété



Plan d'accès



Localisation & Accès



Coordonnées GPS en degrés, minutes, secondes: Latitude 19°19'21"N - Longitude 69°31'52"O (Hébergement)

Adresse

→ Punta Popy - Résidence Passiflora
Avenida Benelux

● Aéroport Las Américas

→ Saint Domingue, République Dominicaine
→ Temps : 1h45'

● Gare maritime Samaná

→ Samaná, République Dominicaine
→ Temps : 20'

● Autoroute (sortie) Boulevard de l'Atlantique

→ Sánchez, République Dominicaine
→ Distance : 15km
→ Temps : 20'

● Sánchez : Distance : 19km

- Sabana de la Mar : Distance : 30km

Contact

Nom	Mme FONTEYN Francine
Adresse	Punta Popy - Résidence Passiflora Avenida Benelux
Ville	LAS TERRENAS
Pays	République Dominicaine
Tél. Fixe	+33 (0) 4 94 22 56 51 (France)
Tél. Mobile	+33 (0) 6 10 79 47 15 (France)
Langues parlées	



Location de vacances de Charme
Las Terrenas - République Dominicaine
"Casa Namaste Résidence Passiflora"

8
[Réserver](#)

Calendrier des disponibilités - à partir de : mai 2012

Mai	Ma	Me	J	V	S	D	L	Ma	Me	J	V	S	D	L	Ma	Me	J	V	S	D	L	Ma	Me	J							
2012	1	2	3	4	5	6	7	8	9	10	11	12	13	14	15	16	17	18	19	20	21	22	23	24	25	26	27	28	29	30	31

Juin	V	S	D	L	Ma	Me	J	V	S	D	L	Ma	Me	J	V	S	D	L	Ma	Me	J	V	S							
2012	1	2	3	4	5	6	7	8	9	10	11	12	13	14	15	16	17	18	19	20	21	22	23	24	25	26	27	28	29	30
	-	-	-	-	-	-	-	-	-	-	-	-	-	-	-	-	-	-	-	-	-	-	-	-	-	-	-	-	-	

Juil	D	L	Ma	Me	J	V	S	D	L	Ma	Me	J	V	S	D	L	Ma	Me	J	V	S	D	L	Ma							
2012	1	2	3	4	5	6	7	8	9	10	11	12	13	14	15	16	17	18	19	20	21	22	23	24	25	26	27	28	29	30	31
	-	-	-	-	-	-	-	-	-	-	-	-	-	-	-	-	-	-	-	-	-	-	-	-	-	-	-	-	-		

Réserve

[Mois : Suivant >>](#)

Tarifs de location - Villa de Charme - 6 Personne(s)

Tarifs	Nuit	Week-end	Semaine	2 semaines	Mois
 Basse Saison	120€ > 3	130€	590€ (Samedi)	1000€ (Samedi)	1100€
 Moyenne Saison	120€ > 3	130€	650€ (Samedi)	1100€ (Samedi)	1200€
 Haute Saison	130€ > 3	140€	690€ (Samedi)	1300€ (Samedi)	1490€
 Spécial fêtes	140€ > 4	150€	890€ (Samedi)	1490€	1590€
 Période promotionnelle	110€ > 4	120€	500€ (Samedi)	900€ (Samedi)	1000€

(Jour d'arrivée) > Minimum Nuit

[Réserver](#)

N° annonce 5652

www.ihf.fr



Internet
Holiday
Ads



Internet
Holiday
Ads





Villa de Charme



plage de sable



salon d'été



Villa de Charme



la propriété



la propriété

Conditions de réservations

• Réservation

- Versement à la réservation : 50% du montant de la location
- Versement du solde : 1 mois avant le séjour
- Caution demandée : 750€

• Location

- Charges comprises
- Taxe de séjours incluse
- Forfait ménage départ en sus : 50€

[► Réserver](#)

[► Contacter le propriétaire](#)

Modes de paiement acceptés

- Virement bancaire
- Chèque bancaire
- Espèces

Contactez directement les propriétaires

www.iha.fr
N° annonce
5652
>> Réserver <<

Contact

Nom	Mme FONTEYN Francine
Adresse	Punta Popy - Résidence Passiflora Avenida Benelux
Ville	LAS TERRENAS
Pays	République Dominicaine
Tél. Fixe	+33 (0) 4 94 22 56 51 (France)
Tél. Mobile	+33 (0) 6 10 79 47 15 (France)

Langues parlées 