

Location de vacances de Charme Montafon "Ferienwohnung Flatz"



Appartement de Charme au 1er étage, entrée commune, dans un(e) Maison Typique de Charme de 1 étage

Cadre : paradisiaque, enchanteur

Capacité : 6 personne(s)

Chambre(s) : 2

Pièce(s) : 5

Sankt Anton im Montafon - Vorarlberg

Autriche

Réservation : +43 (0) 5552 69043 (Autriche)

N° annonce 18102

www.ihh.fr



Internet
Holiday
Ads



Internet
Holiday
Ads



Location de vacances de Charme

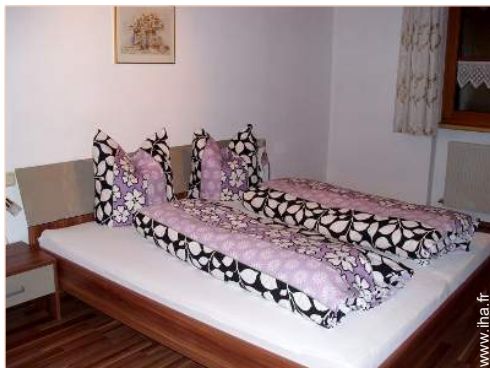


Appartement de Charme au 1er étage, entrée commune, dans un(e) Maison Typique de Charme de 1 étage

- **Idéal pour tout public, famille**
- **Vue** : panoramique, dégagée, montagne, campagne, champs agricoles, forêt
- **Cadre** : paradisiaque, enchanteur
- **Exposition** : Sud

Les plus

- **Parking** :
Parking non couvert : 3 sur le terrain
- **Avantages** :
Local à ski, table de massage, table de ping-pong, 2 raquette(s) de ping-pong
- **Equipements bébé** :
Chaise bébé, baignoire bébé



grande chambre

Environnement & localisation



Campagne



Ski



Pêche

Loisirs

- **Loisirs à moins de 20 km / 12 miles :**

Ski alpin, ski de fond, ski hors piste, ski de randonnée, Télémark ski, snowboard, luge (piste), patin à glace, moto neige, bobsleigh, baignade, golf, tennis, centre équitation, chemin de promenade, sentier côtier/forestier, randonnée, escalade, varappe, VTT (itinéraire circuit), parachutisme, balade en calèche, balade à cheval, mini-golf, rollers/patins à roulette (circuit), skate board (rampe), karting, bowling, pêche, pêche à la ligne

- **Encadrement :**

Ecole de ski, jardin de ski enfant, école de tennis, école d'équitation

- **Attraits et détente :**

Bar/pub, discothèque, restaurant, cinéma, zoo/parc animalier, réserve naturelle, site historique, musée, théâtre, théâtre d'été, boutique d'artisanat, bains naturels, sauna, centre de remise en forme, centre de beauté, centre de fitness, ferme Bio

Environnement

- **Site :**

- Pistes de ski 1km
- Remontées mécaniques 1km
- Patinoire 5km
- Piscine publique 1,5km
- Court de tennis public 5km
- Parcours de golf 9 trous 7,5km
- Base nautique
- Cascade 800m
- Rivière 800m
- Plan d'eau 25km
- Forêt <50m
- Massif montagneux 1km
- Port de plaisance >50km

- **Commodités :**

- Centre village 300m
- Centre ville 5km
- Liaison bus pistes de ski 100m
- Location de matériel de ski 1km
- Boulangerie 100m
- Super marché 1km
- Salon de coiffure 1km
- Poste 1km
- Banque 1km
- Distributeur automatique de billets 1km
- Pharmacie 5km
- Médecin 500m
- Hôpital 5km



grande chambre



cuisine



aménagement intérieur

Extérieur

- **Superficie du terrain :**
1500m²
- **Installation extérieure :**
Balcon 14m²
- **Cadre extérieur :**
Cour privée, jardin paysagé, pelouse, bois
- **Equipements extérieurs :**
Table(s) de jardin, chaise(s) de jardin, parasol, transat(s)



la décoration

Intérieur

- **Capacité d'accueil :**
6 personne(s) - 6 adultes
- **Superficie habitable :**
70m²
- **Agencement intérieur :**
5 pièce(s), 2 chambre(s), 1 salle(s) de bain, 1 WC, cuisine locale
- **Couchage - lit(s) :**
2 lit(s) double(s), 2 lit(s) simple(s), 1 lit(s) bébé
- **Confort :**
T.V., chaine hifi, lecteur DVD, cable/satellite, accès internet, armoire, penderie, coffre sécurisé, sèche-serviettes chauffant, chauffage central, fenêtre de toit, rideaux, double-vitrage
- **Equipement ménager :**
Vaisselle/couverts, ustensiles et batterie de cuisine, machine à café électrique, bouilloire électrique, grille-pain, presse-agrumes, robot ménager, cuisinière électrique, plaques de cuisson, four, hotte aspirante, réfrigérateur, congélateur, machine à glaçon/ice maker, lave-vaisselle, aspirateur

Services

- **Linge :**
Draps (1 fois/semaine), Linge de toilette (2 fois/semaine), Linge de maison (2 fois/semaine), Couverture(s) (1 fois/semaine), Couette(s) (1 fois/semaine), Oreiller(s) (1 fois/semaine)
- **Maison :**
Nettoyage de départ possible en sus (+47€), Parking
- **Personnel :**
Massage possible en sus

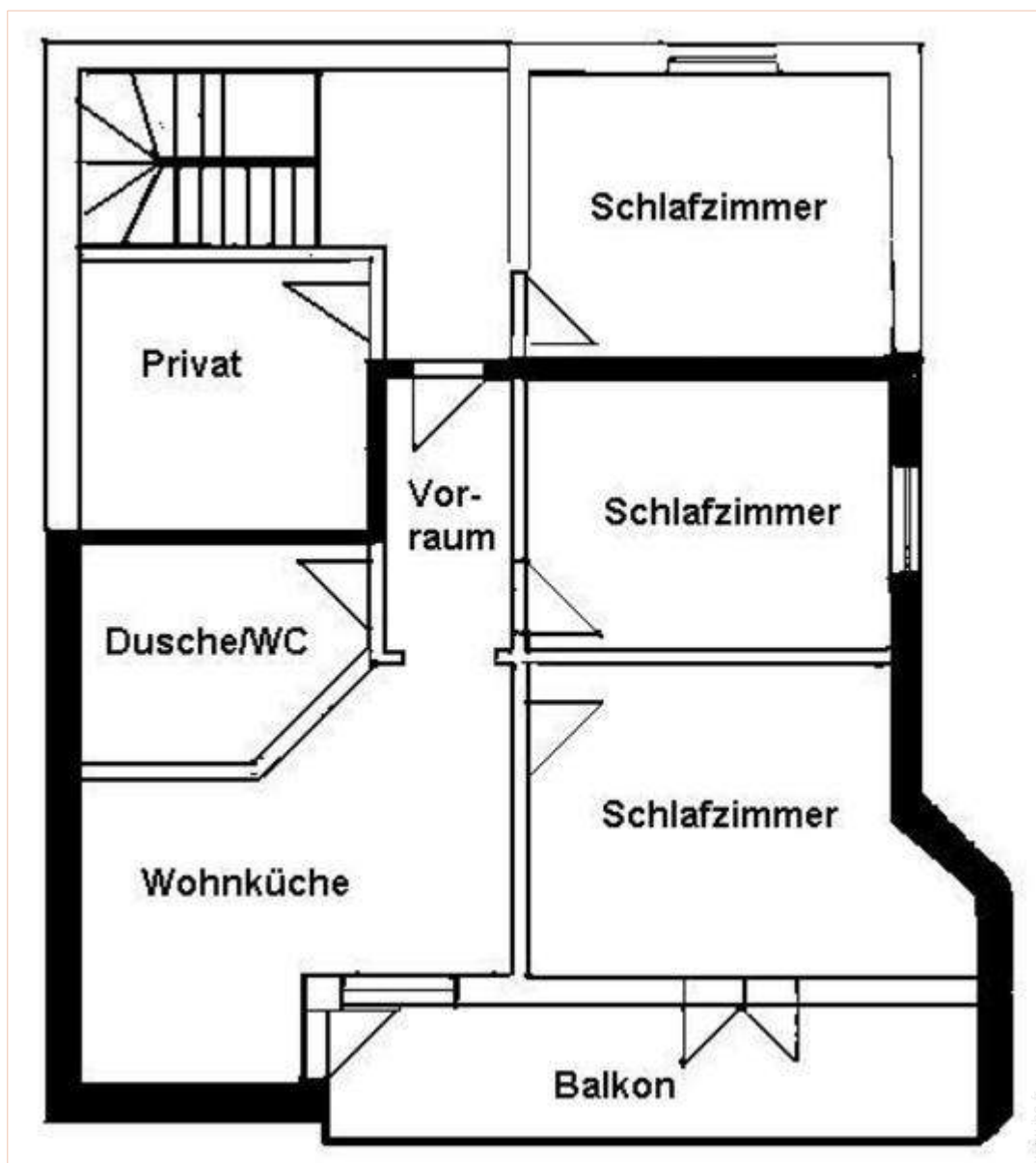
Informations pratiques

- **Informations pratiques**
Enfants bienvenus
Animaux acceptés sous conditions (s'informer auprès du propriétaire)
Présence sur place : animaux domestiques
Location non fumeur, transport personnel souhaitable
Eau : chaude/froide
Tension électrique : 220V / 60Hz
Alimentation électrique : secteur



Appartement de Charme

Plan d'agencement



Album photos - 1



cuisine



grande chambre



grande chambre



aménagement intérieur



Appartement de Charme

Album photos - 2



la décoration



vue depuis le balcon



loisirs de montagne à proximité



Hiver



cuisine locale



vue aérienne



vue aérienne



loisirs de montagne à proximité



randonnée



baignade



coin cuisine



salle(s) de bain

Album photos - 3



balcon



vue depuis le balcon



vue depuis le balcon



panorama



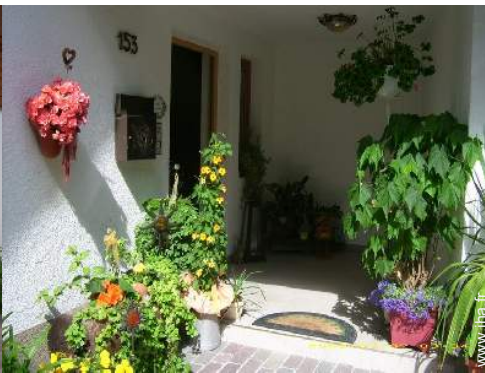
Eté



vue depuis le balcon



Installation extérieure



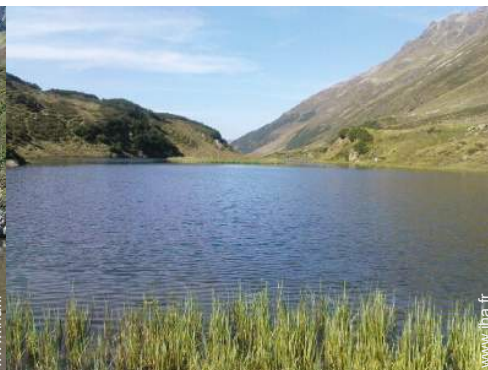
aménagement extérieur



massage



randonnée



loisirs de montagne à proximité



plan général

Plan d'accès



Localisation & Accès



Coordonnées GPS en degrés, minutes, secondes: Latitude 47°6'45.792"N - Longitude 9°51'54.216"E ([Ville](#))

Adresse

→ Hnr. 153
6771 Sankt Anton im Montafon

• [Autoroute \(sortie\) Montafon](#)

→ Sankt Anton im Montafon, Vorarlberg, Autriche
→ Distance : 5km
→ Temps : 10'

• [Gare ferroviaire Sankt Anton im Montafon](#)

→ Sankt Anton im Montafon, Vorarlberg, Autriche
→ Distance : 500m
→ Temps : 10'

- [Bludenz](#) : Distance : 5km
- [Feldkirch](#) : Distance : 25km
- [Bregenz](#) : Distance : 50km

Contact

Nom	Mme FLATZ Gertrud FERIENWOHNUNG FLATZ
Adresse	HNR. 153
Ville	6771 ST. ANTON IM MONTAFON
Pays	Autriche
Tél. Fixe	+43 (0) 5552 69043 (Autriche)
Langues parlées	 

Calendrier des disponibilités - à partir de : mai 2012

Mai	Ma	Me	J	V	S	D	L	Ma	Me	J	V	S	D	L	Ma	Me	J	V	S	D	L	Ma	Me	J	V	S	D	L	Ma	Me	J
2012	1	2	3	4	5	6	7	8	9	10	11	12	13	14	15	16	17	18	19	20	21	22	23	24	25	26	27	28	29	30	31
																										-	-	-	-	-	

Juin	V	S	D	L	Ma	Me	J	V	S	D	L	Ma	Me	J	V	S	D	L	Ma	Me	J	V	S							
2012	1	2	3	4	5	6	7	8	9	10	11	12	13	14	15	16	17	18	19	20	21	22	23	24	25	26	27	28	29	30
	-	-	-	-	-	-	-	-	-	-	-	-	-	-	-	-	-	-	-	-	-	-	-	-	-	-	-	-	-	

Juil	D	L	Ma	Me	J	V	S	D	L	Ma	Me	J	V	S	D	L	Ma	Me	J	V	S	D	L	Ma							
2012	1	2	3	4	5	6	7	8	9	10	11	12	13	14	15	16	17	18	19	20	21	22	23	24	25	26	27	28	29	30	31
	-	-	-	-	-	-	-	-	-	-	-	-	-	-	-	-	-	-	-	-	-	-	-	-	-	-	-	-	-		

[Mois : Suivant >>](#)

Conditions de réservations

• Réservation

- Versement du solde : 1 mois avant le séjour
- Caution demandée : 200€

• Location

- Charges en sus
- Taxe de séjour en sus
- Forfait ménage départ en sus : 47€
- Prévoir supplément pour : - animaux

[► Réserver](#)

[► Contacter le propriétaire](#)

Modes de paiement acceptés

- Virement bancaire

Contactez directement les propriétaires

www.ihaf.fr
N° annonce
18102
[>> Réserver <<](#)

Contact

Nom : Mme FLATZ Gertrud
FERIENWOHNUNG
FLATZ
Adresse : HNR. 153
Ville : 6771 ST. ANTON IM
MONTAFON
Pays : Autriche
Tél. Fixe : +43 (0) 5552 69043
(Autriche)

Langues parlées :  