

# Location de vacances Grijpskerke "t Munnikenhof"



Ferme, individuel(le), de plain-pied,  
entrée individuelle, dans un(e)  
Domaine

Cadre : marin, historique

Capacité : 26 personne(s)

Chambre(s) : 9

Pièce(s) : 4



Meublés de Tourisme

Grijpskerke - Zélande

Pays Bas

Réservation : +31 (0) 118591659 (Pays Bas)



N° annonce 55052

www.iha.fr



Internet  
Holiday  
Ads



Internet  
Holiday  
Ads



## Location de vacances



Ferme, individuel(le), de plain-pied, entrée individuelle, dans un(e) Domaine

- **Idéal pour plusieurs familles, grande famille**
- **Vue** : dégagée, campagne, jardin/parc, cour, champs agricoles, monument
- **Cadre** : marin, historique
- **Exposition** : Est

## Les plus

### • Parking :

Parking non couvert : sur le terrain

### • Avantages :

Table de billard, babyfoot, table de ping-pong, raquette(s) de ping-pong, 1 vélo(s)

### • Equipements bébé :

Chaise bébé, baignoire bébé



coin cuisine

## Environnement & localisation



Mer

### Loisirs

#### • Loisirs à moins de 20 km / 12 miles :

Baignade, plongée sous-marine, surf, planche à voile, voile, kite surf, golf, tennis, squash, centre équitation, poney club, chemin de promenade, sentier côtier/forestier, randonnée, parachute ascensionnel, delta plane, excursion en bateau, balade à cheval, mini-golf, karting, bowling, pêche, pêche à la ligne

#### • Attraites et détente :

Bar/pub, discothèque, restaurant, cinéma, parc et jardin, site historique, musée, théâtre, antiquité & brocante, sauna, centre de remise en forme

### Environnement

#### • Site :

- Piscine chauffée 7,5km
- Mer/océan 5km
- Plage de sable 5km
- Calanque, crique 7,5km
- Piscine publique 4km
- Court de tennis public 5km
- Parcours de golf 18 trous 7,5km
- Base nautique 5km
- Plan d'eau 5km
- Lac 5km
- Forêt 7,5km
- Port de plaisance 5km
- Cale de mise à l'eau pour bateau 7,5km

#### • Commodités :

- Centre village 500m
- Centre ville 5km
- Arrêt/station de bus 300m
- Location de vélo/VTT
- Location de bateau 7,5km
- Location de matériel de plongée 10km
- Location linge blanchisserie
- Boulangerie 500m
- Petits commerces 5km
- Super marché 500m
- Boutiques de luxe et marques 5km
- Salon de coiffure 500m
- Poste 500m
- Banque 4km
- Distributeur automatique de billets 3km
- Pharmacie 500m
- Médecin 500m
- Hôpital 10km



aménagement intérieur



vue sur monument

N° annonce 55052

www.ihf.fr



>> LOCATIONS DE VACANCES

Internet  
Holiday  
Ads



Internet  
Holiday  
Ads



DE PARTICULIER A PARTICULIER

### Extérieur

- Superficie du terrain :  
1 ha
- Installation extérieure :  
Terrasse
- Cadre extérieur :  
Jardin, pelouse
- Equipements extérieurs :  
Table(s) de jardin, chaise(s) de jardin, parasol, chaise(s) longue(s), balançoire, portique enfant, bac à sable



### Intérieur

- Capacité d'accueil :  
26 personne(s)
- Superficie habitable :  
350m<sup>2</sup>
- Agencement intérieur :  
4 pièce(s), 9 chambre(s), 1 salle(s) de bain, 3 salle(s) de douche, 6 WC, salle à manger, salon bibliothèque, salle de jeux
- Couchage - lit(s) :  
6 lit(s) double(s), 2 canapé-lit(s) 2 pers, 16 lit(s) simple(s), 3 lits superposés, 3 lit(s) bébé, 4 possibilité couchage(s) supplémentaire (s)
- Confort :  
T.V., lecteur DVD, jeux de société, collection de livres, cable/satellite, accès internet, wifi (accès internet sans fil), armoire, penderie, moustiquaire aux fenêtres, chauffage central, fenêtre de toit, rideaux, double-vitrage
- Equipement ménager :  
Vaisselle/couverts, ustensiles et batterie de cuisine, cafetière, machine à café électrique, bouilloire électrique, presse-agrumes, cuisinière à gaz, four, mini-four, micro-ondes, hotte aspirante, réfrigérateur, congélateur, lave-vaisselle, lave-linge, sèche-linge, aspirateur

### Services

- Linge :  
Draps possible en sus, Linge de toilette possible en sus, Linge de maison possible en sus, Couette(s), Oreiller(s)
- Maison :  
Entretien ménager, Nettoyage de départ possible en sus, Entretien jardin/piscine, Dénéigement, Parking

### Informations pratiques

- Informations pratiques  
Enfants bienvenus  
Animaux acceptés sous conditions (s'informer auprès du propriétaire)  
Présence sur place : animaux domestiques  
Location non fumeur, couverture téléphonie mobile, transport personnel souhaitable  
Eau : chaude/froide  
Tension électrique : 220-240V / 50Hz
- Accueil de personne handicapée  
Accès fauteuil roulant



N° annonce 55052

www.iha.fr



Internet  
Holiday  
Ads



Internet  
Holiday  
Ads



Album photos - 1



vue sur monument



aménagement intérieur



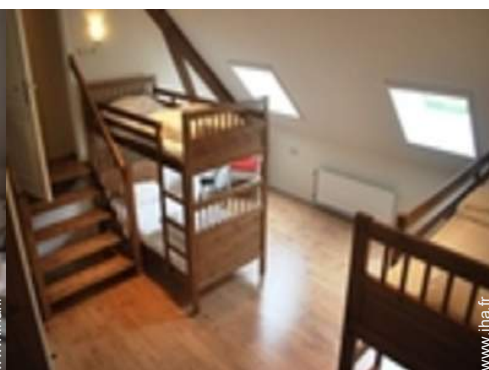
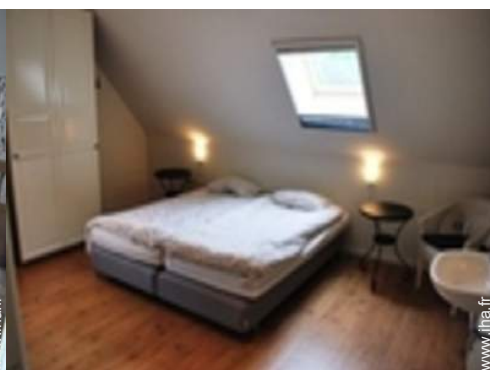
coin cuisine



Album photos - 2



terrasse




aménagement de loisirs



à proximité

### Localisation & Accès

 Coordonnées GPS en degrés, minutes, secondes: Latitude 51°32'4.344"N - Longitude 3°33'39.096"E (Ville)

#### Adresse

→ Jacob Catsweg 4  
4364TE Grijpskerke

#### • Autoroute (sortie) A58

→ Middelbourg, Zélande, Pays Bas  
→ Distance : 7,5km

- Middelbourg : Distance : 5km
- Flessingue : Distance : 10km
- Goes : Distance : 30km

### Conditions de réservations

#### • Réservation

→ Versement à la réservation :  
50% du montant de la location  
→ Caution demandée : 50€

#### • Location

→ Taxe de séjour en sus  
→ Forfait ménage départ en sus

### Modes de paiement acceptés

• Virement bancaire • Espèces

► Réserver

► Contacter le propriétaire

Contactez directement les propriétaires

[www.iha.fr](http://www.iha.fr)  
N° annonce  
55052  
>> Réserver <<

### Contact

Nom	M. MALJAARS Anton Recreatieboerderij 't Munnikenhof
Adresse	Jacob Catsweg 4
Ville	4364TE GRIJPSKERKE
Pays	Pays Bas
Tél. Fixe	+31 (0) 118591659 (Pays Bas)
Tél. Mobile	+31 (0) 653243394 (Pays Bas)

Langues  
parlées

